

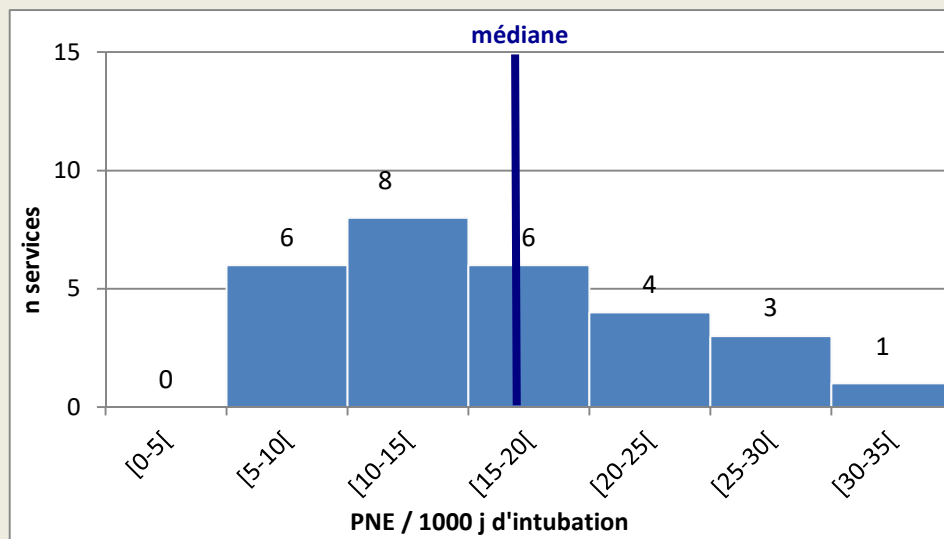
Résultats de la surveillance REA-RAISIN – Auvergne Rhône Alpes

Période analysée : 01/01/2017 – 31/12/2017

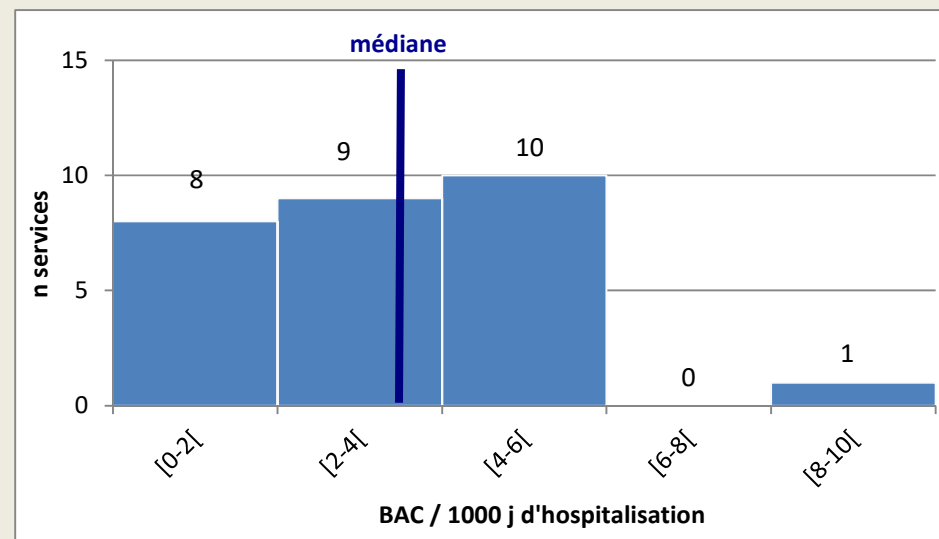
Distribution des services selon les caractéristiques des patients

Caractéristiques patients	n serv.	moy.	± ds	min.	P ₂₅	méd.	P ₇₅	max.
Patients (n)	28	371	146,6	89	280,5	354,5	417	714
Age (moy.)	28	64,6	4,2	53,7	62,1	65,2	66,3	72,9
IGS II (moy.)	28	46,3	5,1	34,9	42,9	46,4	49,7	55,4
Durée de séjour (moy.)	28	10,6	3,5	6,1	8,2	10,0	12,2	23,2
Décès (%)	28	15,4	6,4	0,0	11,2	16,0	19,7	29,9
ATB à l'admission (%)	28	58,1	19,1	0,0	50,6	59,9	70,9	86,8
Immunodéprimés (%)	28	15,8	11,6	0,6	8,6	14,3	19,0	49,2
Patients méd. vs chi (%)	28	67,8	22,6	22,3	52,3	73,0	82,7	99,4
Patient traumatisé (%)	28	8,7	9,9	0,0	2,2	6,1	10,3	46,8
Provenance ext. vs hosp. (%)	28	52,3	20,4	2,3	43,5	56,6	66,2	86,7
Patient porteur de BMR ciblée (%)	28	8,0	5,5	0,0	4,1	7,2	1,0	24,9
dont origine acquise en réa (%)	27	2,6	2,5	0,0	0,8	1,9	4,3	11,8
Exposition au dispositif invasif	n serv.	moy.	± ds	min.	P ₂₅	méd.	P ₇₅	Max.
Patients avec ECMO (%)	28	3,0	3,1	0,0	0,8	2,2	3,5	13,4
Patients intubés (%)	28	61,3	17,5	38,1	49,2	57,2	70,2	100,0
Patients avec CVC (%)	28	71,8	16,2	34,0	62,4	71,4	81,7	100,0
Patients sondés à demeure (%)	28	86,0	8,9	60,7	81,4	87,0	90,8	100,0
Durée d'intubation (moy.)	28	8,4	3,1	2,6	6,4	8,0	9,4	18,0
Durée de cathétérisme (moy.)	28	10,7	3,3	5,8	8,2	10,4	12,3	23,1
Durée de sondage U. (moy.)	28	10,0	3,5	5,7	7,5	9,4	11,6	23,2
REDI intubation (%)	28	46,9	12,3	28,6	37,9	44,5	50,5	80,3
REDI cathétérisme (%)	28	72,0	14,7	41,9	64,1	73,0	82,7	99,3
REDI sondage urinaire (%)	28	81,5	11,2	51,3	79,2	83,3	87,5	99,9
Indicateurs	n serv.	moy.	± ds	min.	P ₂₅	méd.	P ₇₅	max.
Incidence cumulée / 100 patients								
Patients infectés (PNE,BAC,ILC,BLC)	28	10,8	8,2	2,5	5,8	9,1	11,7	40,4
Patients infectés à SARM	28	0,2	0,3	0,0	0,0	0,0	0,3	1,4
Patients infectés à EBLSE	28	1,2	1,3	0,0	0,3	0,8	1,8	6,5
Patients infectés à PARC	28	0,5	0,7	0,0	0,0	0,2	0,7	2,5
Incidence cumulée / 100 pat. exposés								
Pneumopathie liée à l'intubation	28	11,5	7,3	1,7	6,4	10,8	13,9	35,2
Bactériémie liée au séjour	28	3,5	2,4	0,3	1,7	3,1	4,5	10,6
Culture CVC+ (COL, ILC, BLC)	28	4,3	4,8	0,0	1,2	3,1	5,5	18,6
ILC	28	0,6	1,2	0,0	0,0	0,1	0,9	5,7
BLC	28	0,6	0,6	0,0	0,0	0,5	1,0	2,3
Incidence / 1000 j d'exposition								
Pneumopathie liée à l'intubation	28	16,5	7,0	5,4	10,8	16,4	21,2	31,2
Bactériémie liée au séjour	28	3,4	1,8	0,3	2,0	3,6	4,3	9,3
Indicateurs niveau CVC								
CVC laissés en place à la sortie (%)	28	41,0	16,1	0,0	32,6	41,8	49,5	76,7
Mise en culture des CVC (%)	28	36,2	24,1	0,0	11,0	36,5	56,4	77,7
Culture CVC+ / 100 CVC cultivés	27	14,2	12,6	0,0	3,8	12,0	18,7	50,0
ILC / 1000 j de CVC	28	0,7	1,0	0,0	0,0	0,3	0,9	4,4
BLC / 1000 j de CVC	28	0,6	0,6	0,0	0,0	0,5	1,0	2,2

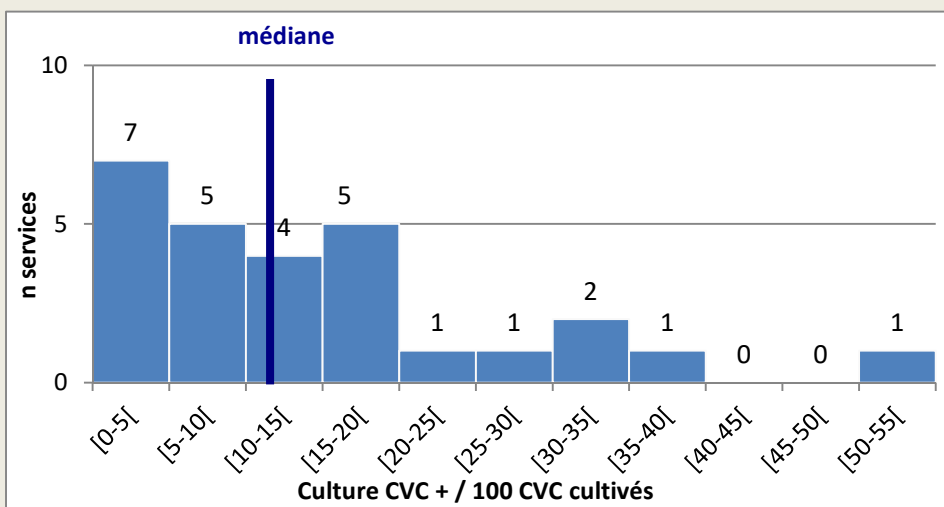
Distribution des services selon le taux de pneumopathies / 1000 j d'intubation



Distribution des services selon le taux de bactériémies / 1000 j d'hosp. en réanimation



Distribution des services selon la proportion de cultures de CVC positives (COL, ILC, BLC) pour 100 CVC cultivés



Distribution des services selon le taux de bactériémies liées au CVC / 1000 j de cathétérisme

