

Les nouveaux outils du RéPIas

<https://www.preventioninfection.fr/boites-a-outils/>

Journée d'échanges sur la Prévention du Risque Infectieux
avec les Instituts de formation aux carrières de santé
17 mars 2022



Annuaire ROR CPIas Portail signalement e-SIN Connexion

RéPIas Réseau de Prévention des Infections Associées aux Soins

QUI SOMMES NOUS ? DOCUMENTATION **BOÎTES À OUTILS** CAMPAGNES HYGIÈNE DES MAINS FORMATION PARTAGEONS

Textes réglementaires et non réglementaires – Février 2022

Chaque mois, MATIS vous propose un récapitulatif des textes relatif à la réglementation récente, et un récapitulatif hors réglementation.

En savoir plus

INFORMATIONS COVID-19
Accéder à la page

#HygTocToc
Qu'est-ce que c'est ?

FORUM D'ÉCHANGE
Accéder au Forum

LES AGENDAS DU RÉPIAS

BOÎTES À OUTILS

Cette page regroupe les outils nationaux d'évaluation, de formation et de communication élaborés par la mission de soutien aux actions de prévention des IAS selon trois thématiques : hygiène des mains (boîte à outils 2019-2023), péril fécal (boîte à outils 2020), risque respiratoire (boîte à outils 2021).

Ces outils, basés sur la littérature et données probantes et testés en conditions réelles, sont des compléments aux outils existants déjà et regroupés dans → La base documentaire

HYGIÈNE DES MAINS
Accéder aux outils
2019

PÉRIL FÉCAL
Accéder aux outils
2020

PRÉVENTION DES INFECTIONS RESPIRATOIRES
Accéder aux outils
2021



- OUTIL D'ÉVALUATION
- OUTIL DE FORMATION
- OUTIL DE COMMUNICATION



PULPE' FRICTION



Fiche s

Items 1 à 3 : à compléter lors de la première visite par le pre
 Item 4 : à compléter lors de la clôture de la session de (effectif suffisant de professionnels enquêtés, idéalement au m
 Items 5 à 7 : à compléter une fois l'analyse des résultats f
 référent de l'enquête mis en place.

1. Nom du service	
2. Spécialité	
3. Nombre de professionnels affectés dans le service	
4. Date de clôture de la session par l'enquêteur	
5. Retour résultats fait à l'équipe en présence cadre et ou chef de service ? oui/non	
6. Choix d'une action avec le service ? oui/non	
7. Action programmée ? oui/non	

3) Je vous demande de continuer à penser aux actes de soin que vous avez fa
 chacune des situations, de m'indiquer, sur l'échelle allant de 0 (jamais) à 10
 vous avez fait une FRICTION des mains.

3a) Après être rentré dans la chambre et avant de toucher le patient/ré
 l'examiner, ou lui faire un soin non invasif) (Curseur à positionner sur une
 Jamais

0 1 2 3 4 5 6 7 8

Quelle est l'importance pour vous de faire une HYGIENE DES MAINS avant de to
 Pas du tout important

0 1 2 3 4 5 6 7 8

3b) Juste avant de faire un geste invasif (injection, cathéter, incision, sonde
 positionner sur une ligne figurant 0 à 10 ou non concer
 Jamais

0 1 2 3 4 5 6 7 8

Quelle est l'importance pour vous de faire une HYGIENE DES MAINS ava
 Pas du tout important

0 1 2 3 4 5 6 7 8

3c) Après le dernier contact physique avec un patient et avant de so
 Jamais

0 1 2 3 4 5 6 7 8

Quelle est l'importance pour vous de l'hygiène des mains après le dernier cont
 Pas du tout important

0 1 2 3 4 5 6 7 8

3d) Après avoir touché l'environnement proche du patient et avant de
 (par exemple son lit, sa perfusion, le scope, les machines proches, la s
 Jamais

0 1 2 3 4 5 6 7 8

Quelle est l'importance pour vous de faire une HYGIENE DES MAINS après avc
 proche du patient/résident ?
 Pas du tout important

0 1 2 3 4 5 6 7 8

4) Quelles sont les raisons principales qui peuvent ou qui pourraient vous empêc
 des mains ? (2 choix minimum, 3 maximum)

- Manque d'information
- Pas concerné
- Geste professionnel non à risque
- Pas convaincu de l'intérêt
- Pas une priorité
- Pas l'habitude
- Manque de temps
- Ne sait pas comment faire (technique)
- Noctivité du produit
- Produit inconfortable ou désagréable
- Coût du produit
- Disponibilité du produit
- Allergie avérée

PULPE' FRICTION



Fiche patient/résident

Fiche à compléter pour chaque Patient/résident.

Concernant les éléments de langage et modalités d'introduction de cette enquête auprès de vos patients/résidents, consulter la rubrique « recette pour communiquer avec les patients/résidents » de la méthodologie.

1) Quelle est votre tranche d'âge (entourer la croix correspondante)

- 25 ansx
- 25 - 44 ans.....x
- 45 - 64 ans.....x
- 65 - 84 ans.....x
- 85 ans et plus.....x

2) Ces derniers jours, les soignants vous ont touché pour vous faire un examen ou un soin, dans votre souvenir, à quelle fréquence se sont-ils frotté les mains avec un gel hydro-alcoolique ?

Jamais Toujours
 0 1 2 3 4 5 6 7 8 9 10

3) Quelle importance donnez-vous au fait que les soignants se frottent les mains avant de vous toucher ?

Pas du tout important Le plus important
 0 1 2 3 4 5 6 7 8 9 10

4) Pensez-vous que les patients/résidents DOIVENT contribuer à évaluer l'hygiène des mains des professionnels ?

Oui Non

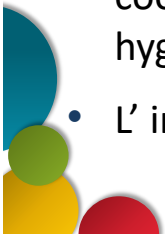
5) Avez-vous reçu une information dans le cadre de votre séjour, sur les moments où vous devriez, VOUS, faire une hygiène des mains ?

Oui Non

6) Quelle importance donnez-vous au fait de recevoir ce type d'information ?

Pas du tout important Le plus important
 0 1 2 3 4 5 6 7 8 9 10

- Quick audit sur l'observance déclarée de la friction hydroalcoolique et ses freins, avec plan d'action automatisé.
- Toutes catégories de professionnels exerçant en établissement de santé ou établissement du secteur médico-social
- L'enquêteur interroge individuellement les soignants et/ou les patients/résidents présents dans le service
- L'enquêteur peut être un membre de l'EOH, un médecin coordonnateur, une infirmière coordonnatrice, un référent hygiène, un correspondant
- L'interview dure entre 5 et 10 minutes



- Chaque établissement de santé ou établissement médico-social inscrit son référent sur l'application Pulpe' Friction.
- Interviewer au moins la moitié des professionnels et la moitié des patients/résidents du service.
- Saisie directement à partir d'un smartphone ou d'une tablette ou à posteriori via un PC
- « Communiquer avec le soignant / le patient : technique »



4) Quelles sont les raisons principales qui peuvent vous empêcher de faire une **FRICTION** des mains ?
(2 choix minimum, 3 maximum)

- Manque d'information
- Pas concerné
- Geste professionnel non à risque
- Pas convaincu de l'intérêt
- Pas une priorité
- Pas l'habitude
- Manque de temps
- Ne sait pas comment faire (technique)
- Nocivité du produit
- Produit inconfortable ou désagréable
- Coût du produit
- Disponibilité du produit
- Allergie avérée

2) Ces derniers jours, les soignants vous ont touché pour vous faire un examen ou un soin, dans votre souvenir, à quelle fréquence se sont-ils frotté les mains avec un gel hydroalcoolique ?

Jamais Toujours

0	1	2	3	4	5	6	7	8	9	10
---	---	---	---	---	---	---	---	---	---	----

3) Quelle importance donnez-vous au fait que les soignants se frottent les mains avant de vous toucher ?

Pas du tout important Le plus important

0	1	2	3	4	5	6	7	8	9	10
---	---	---	---	---	---	---	---	---	---	----

4) Pensez-vous que les patients/résidents **DOIVENT** contribuer à évaluer l'hygiène des mains des professionnels ?

Oui Non



Nouveau Référent ?

Nom :

Prénom :

Adresse e-mail :

Mot de passe :

Confirmer mot de passe :

Numéro fines (géographique):

Rechercher un n° FINESS (Géographique)

Raison sociale :

Département :

Cp :

J'ai lu et j'accepte la politique de confidentialité

Etablissement médicosocial Etablissement de santé

[Demander une inscription](#)

[Annuler - Retour Accueil](#) [J'ai déjà un compte RêPias](#)



I.CONTROL



OUTIL DE FORMATION

Jeu sérieux I.control

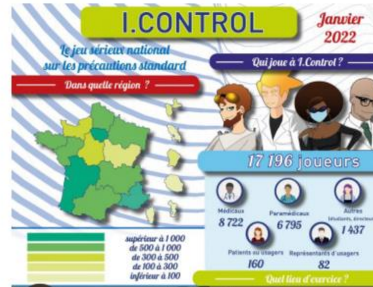


Un jeu sérieux pour se former ou se remettre à niveau sur les précautions standard tout en passant un bon moment. Basé sur les recommandations SF2H 2017, ce jeu comporte 240 situations cliniques ludo-pédagogiques.

Visiteurs, patients, soignants (paramédicaux et médicaux) : ce jeu inspiré de l'univers Star Wars est pour vous ! Votre objectif : devenir le maître des précautions standard.

>> I. Control est disponible en version anglaise / I.Control is available in English

[→ Jouer en ligne \(FR/EN\)](#)



Draw my life de ...

SHA

Peace & Love

00:00:05

00:01:13

répias

publique

répias



- **OUTIL D'ÉVALUATION**
- **OUTIL DE FORMATION**
- **OUTIL DE COMMUNICATION / SENSIBILISATION**



COMMENT UTILISER LA BOÎTE À OUTILS PÉRIL FÉCAL DANS SON ENSEMBLE ?

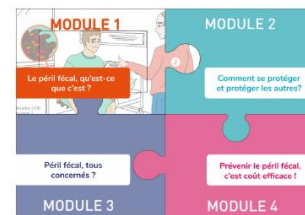
- **Mener une action de sensibilisation**
 - Pour les professionnels de santé : via la campagne fluo et/ou les séquences vidéo.
 - Pour les patients, résidents, usagers : via la plaquette patient/résident.
 - Pour les managers, directeurs : via l'outil d'évaluation.
- **Proposer une action de formation**
 - Pour les professionnels de santé, prestataires, managers, directeurs, représentants d'usagers : via le e-learning péril fécal.
 - Pour les patients, résidents, usagers : [via le jeu I.Control.](#)



- AFFICHER / METTRE À JOUR LE RÉSULTAT -				
	Stratégies recommandées dans les Précautions Standard			Stratégie non recommandée
	😊			☹️
Coût total Stratégies	Stratégie "Laveur-désinfecteur"	Stratégie "Sacs protecteurs à UU"	Stratégie "Broyeur" pour récipient à UU	Stratégie "Procédure manuelle"
Euros / jour pour 25 dispositifs	29.62	24.12	31.21	50.03



OUTIL DE FORMATION



• E-learning Péril Fécal

- Pour accéder au e-learning : s'inscrire à la plateforme d'e-formation du RéPias, puis, une fois connecté à la plateforme, s'inscrire à la formation.
- Public pouvant être intéressé par cette formation : médicaux, paramédicaux, agents d'entretien, directeurs, managers, cadres, chefs de service, usagers, quels que soit le secteur (santé, médico-social, ville).
 - Session 1 : **Péril fécal, qu'est-ce que c'est ?** Une session pour tout comprendre
 - Session 2 : **Péril fécal, se protéger et protéger les autres.** Pour avoir les bons réflexes au quotidien
 - Session 3 : **Péril fécal, tous concernés.** Pour découvrir la complexité et le rôle de chacun
 - Session 4 : **Prévenir le péril fécal, c'est coût-efficace !** Pour concilier prévention et budget



CAMPAGNE FLUO

DEVENEZ EXPERT DU PÉRIL FÉCAL

3 enquêtes « fluo » à votre disposition pour traquer les micro-organismes fécaux dans l'environnement !

- L'entretien de l'environnement a-t-il permis d'effacer les preuves ?
- A-t-on laissé des indices après une toilette ?
- La gestion des selles s'est-elle faite sans laisser de traces ?



 **Un conseil : ouvrez l'oeil et le bon !**

uo

- Simuler la pr...
transmission...
fluorescents



aux et leur
ec des produits



- OUTIL D'ÉVALUATION
- OUTIL DE FORMATION
- OUTIL DE COMMUNICATION



COMMENT UTILISER LA BOÎTE À OUTILS PRÉVENTION DES IRA DANS SON ENSEMBLE ?

Mener une action **d'évaluation** avec les outils **Check'IRA** et/ou **Respi'Quizz**

Mener une action de **sensibilisation** pour les professionnels, patients, résidents, usagers , directeurs

Mener une action de **formation** : pour les professionnels de santé, directeurs :
via un **e-learning**

Pour les patients, résidents, usagers : via la **vidéo** interactive « Faites le bon choix »



OUTILS D'ÉVALUATION



- **Check'IRA**

Outil d'évaluation des capacités de prévention des IRA pour établissements de santé, établissements médicaux sociaux et secteur libéral.

Cet outil **aide à évaluer la préparation aux épidémies ou à évaluer la gestion au décours d'un épisode d'IRA**. Il peut donc être utilisé avant toute épidémie ou en post-épidémie.

- **Outil PRIMO : Epid'EHPAD**

Pour un outil à utiliser **en cours d'épidémie** (à partir de 3 cas)

- **Respi'quizz**

Outil d'auto-évaluation des pratiques pour les professionnels de santé, quel que soit leur lieu d'exercice



CHECK IRA

Niveau 1 -

1 - Les stocks de masques chirurgicaux, d'appareils de protection respiratoire FFP2 et de Solution Hydro-Alcoolique sont disponibles

Pour le mois prochain, il est possible de mobiliser rapidement, au moins :

✓ **Masques chirurgicaux :**

- Oui
- Non

✓ **Appareils de protection respiratoire FFP2 :**

- Oui
- Non

✓ **Litres de SHA :**

- Oui
- Non



EPIDEHPAD

EPIDEHPAD : Outils de gestion des épidémies **NEW**

- Checklist gestion d'une épidémie en ESMS
- Formulaire vierge pour préparer votre saisie (pdf)
- Diaporama de présentation de l'outil (pdf)

Checklist gestion d'une épidémie en ESMS

Données établissement Checklist épidémie (étape 1/6)

Checklist gestion d'une épidémie en ESMS

Code couleur: Investigation communication formation soins organisation

Mesures immédiates (dans les 24 à 48h)

		Date de mise en oeuvre effective ou programmée
La démarche diagnostique est lancée et les prélèvements microbiologiques réalisés, ou le micro-organisme responsable est identifié <small>En savoir plus</small>	<input type="radio"/> Oui <input type="radio"/> Non	<input type="text"/>
La définition du cas est établie de manière précise et acquise	<input type="radio"/> Oui <input type="radio"/> Non	<input type="text"/>
Le cas source/zéro (résident ou professionnel) est recherché	<input type="radio"/> Oui <input type="radio"/> Non	<input type="text"/>
Les cas confirmés, probables ou possibles parmi les résidents et le personnel sont comptabilisés	<input type="radio"/> Oui <input type="radio"/> Non	<input type="text"/>
Le cas source/zéro (résident ou professionnel) est recherché	<input type="radio"/> Oui <input type="radio"/> Non	<input type="text"/>



1. A quelle fréquence mettez-vous un masque quand vous avez des symptômes respiratoires (toux, expectoration) ?

0 (jamais) à 10 (toujours)

Entrer un nombre entre 0 et 10

2. A quelle fréquence demandez-vous à un patient / résident qui tousse ou expectore, de mettre un masque ?

0 (jamais) à 10 (toujours)

Entrer un nombre entre 0 et 10

3. A quelle fréquence mettez-vous un masque en situation de contact rapproché avec un patient / résident non masqué qui tousse ?

0 (jamais) à 10 (toujours)

Entrer un nombre entre 0 et 10

4. A quelle fréquence mettez-vous un masque en situation de soins aérosolisant (exemple : aspiration, kiné respiratoire, intubation) ?

0 (jamais) à 10 (toujours)

Non concerné par ce type d'acte

Entrer un nombre entre 0 et 10



O



MATION

- **E-learning Pré**
 - Session 1 : Infe
 - Session 2 : Infe
 - Session 3 : Pré
 - Session 4 : Pré
- **Vidéo interac**

ires
est ?
otéger les autres
tous concernés
: coût-efficace



MERCI POUR VOTRE ATTENTION



DES QUESTIONS ?

