

# CRATB, EMA et compagnie

Dr THEIS Clément  
Maladies infectieuses  
CHU Clermont Ferrand  
01/10/2021



**CLERMONT-FERRAND**

CENTRE HOSPITALIER UNIVERSITAIRE

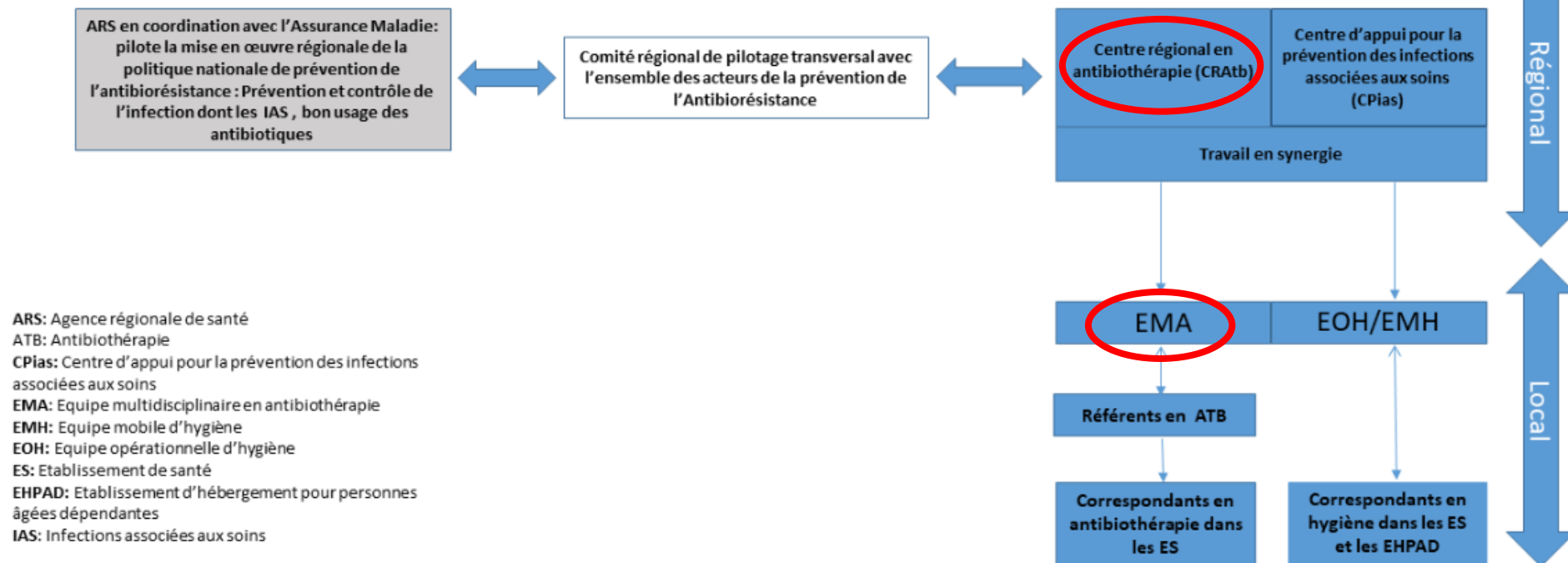
# INSTRUCTION N° DGS du 15 mai 2020

- Mise en œuvre de la **prévention de l'antibiorésistance** sous la responsabilité des agences régionales de santé.
- Politique régionale de **bon usage des antibiotiques**
- Coordination par l'ARS

# Deux nouvelles structures



## Orientations nationales en matière de prévention de l'Antibiorésistance



# CRATB

- pilotage de la politique du bon usage des antibiotiques pour la région.
  - ES/EMS/ville
- collabore de manière formalisée et étroite avec les CPias à la prévention de l'antibiorésistance dans toutes ses composantes.
- anime le réseau des équipes multidisciplinaires en antibiothérapie (EMA), le réseau des référents en antibiothérapie et le réseau de médecins généralistes formés à l'antibiothérapie.
- CRATB région AuRA
  - Coordination CHU Grenoble Dr Philippe LESPRIOT
  - 3 antennes : Clermont Ferrand, St Etienne, Lyon
  - Début septembre 2021
- Composé a minima d'un infectiologue et d'un médecin généraliste

# Missions CRATB

- Expertise et appui aux professionnels de santé
  - **assistance technique** pour des questions, au sujet du BUA, d'ordre scientifique, technique ou organisationnel
  - Identifier les problématiques régionales en termes de **mésusage** des antibiotiques
  - élaboration de la stratégie et des **plans régionaux** de bon usage des antibiotiques
  - Mise en place de **conventions** entre EMA et établissements sanitaires (ES) ou établissements médico-sociaux (EMS)
  - **Formation**
  - **Recherche**

# Missions CRATB

- Coordination ou animation de réseaux de professionnels de santé en charge des programmes de bon usage des antibiotiques
  - **Animer le réseau**
    - des EMA et des référents en antibiothérapie
    - de généralistes formés à l'antibiothérapie et ambassadeurs du bon usage des antibiotiques.
  - Aider à l'organisation de la mise en place d'un **service de télé-expertise** assurant en heures ouvrées une prestation de conseil en antibiothérapie.
  - **surveillance** de la pertinence de l'antibiothérapie en ville/EMS/ES
  - **formation** des acteurs du bon usage des antibiotiques
  - Aider à la **diffusion**, à l'interprétation et à l'appropriation des recommandations, réglementations, études scientifiques...
  - **Mutualiser les outils et référentiels** promouvant le BUA pour les différents secteurs
  - **outils d'animation et de communication** promouvant le bon usage des antibiotiques

# Synergie CPias - CRATB

- Actions de formation et de communication
- Actions de terrain ??
  - Gestion d'une épidémie (pathogène émergent, hautement résistant)

# EMA

- Effecteurs de la politique régionale de **bon usage des antibiotiques** au niveau local (GHT)
  - établissement support, autres ES du GHT, établissements médico-sociaux, professionnels de santé libéraux
  - **Promotion, diffusion des recommandations/référentiels locaux**
  - **Conseil (avis/consultations)**
  - **Formation**
  - **Evaluation**
- Collaboration +++ EOH (prévention)

# EMA : missions stratégiques

- Animer la CAI
- Plan d'action annuel de la stratégie de BUA pour :
  - l'ES support
  - l'ensemble des ES du territoire de santé du GHT
  - Les EHPAD
  - La ville
- Bilan d'activité annuel des actions réalisées
- Présenter des plans d'actions et des bilans annuels à la CME
- Participer aux autres activités de promotion du bon usage des antibiotiques au niveau régional sous la coordination du CRA**tb**

# EMA : missions cliniques

- Répondre aux heures ouvrées aux demandes de conseils/consultations formulées par les cliniciens de l'ES support, les autres ES, les EMS et les professionnels de santé de ville du GHT.
  - indemnisation du temps de travail des membres de l'EMA soit formalisée (e.g. télé-expertise, conventions inter-établissements).
  - Cette prestation de conseils/consultations doit être tracée.
- Visites systématiques dans certains secteurs à risque
- Conseil systématique aux cliniciens en cas d'hémocultures positives
- Répondre aux alertes de la pharmacie et de la microbiologie
- Réévaluer les antibiothérapies de plus de 7 jours
- Organiser des audits
- Organiser le parcours des patients présentant des infections complexes et/ou graves
- Intervenir dans le traitement des infections dues à des bactéries multi-résistantes
- Sepsis/TROD/vaccination

# Articulation EOH/EMA

The logo for EOH (Enquêtes/audit) is displayed in blue capital letters inside a light orange circle. The circle is centered within a larger yellow rounded rectangle.

## Enquêtes/audit :

BMR  
Consommation d'antibiotique  
ISO

EHPAD

The logo for EMA (Formations/amélioration des pratiques) is displayed in yellow capital letters inside a light blue circle. The circle is centered within a larger blue rounded rectangle.

## Formations/amélioration des pratiques :

Des prescripteurs au bon usage  
Ecriture/diffusion de référentiels  
Protocoles d'antibioprophylaxie chirurgicale

EHPAD



# L'exemple des EHPAD

- Constat :
  - Trop d'ECBU / patients porteur de SAD / trop d'ATB
- EOH :
  - Surveillance des BMR – IU +/- sur matériel - Consommation d'antibio
  - Audit souvent déjà réalisé par les EOH / actions correctrices en rapport
    - Pertinence de la prescription de l'ECBU
    - Respect des règles de pose/d'entretien des SAD
- EMA :
  - Formations des équipes médicales/paramédicales : ECBU/antibiothérapie
  - Création de support de com
  - Diffusion des recos
- Efficacité ? : suivi de la consommation en antibiotiques/renouveler les audits

# Les EMA dans l'absolu : champ des possibles illimité

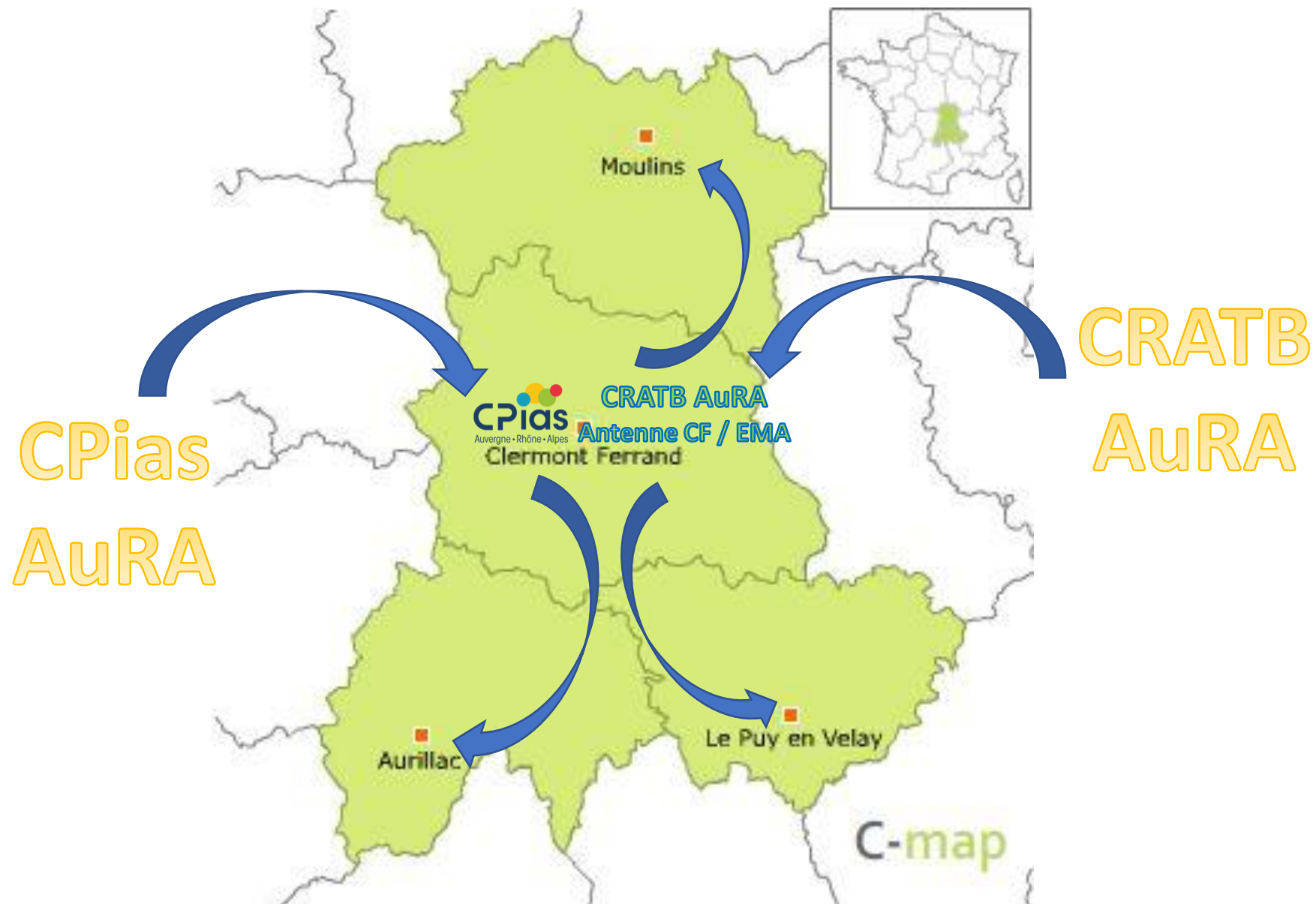
- Filières de soins (ES)
  - Spondylo/IOA
  - Endocardites
- Support documentaire
  - Diffusion des décisions de la CAI du CHU
  - Antibio : soluté/durée de perfusion/fréquence d'administration
  - Travail sur les dosages des antibio : référentiel
- Avis +++ : [avis.infectieux@chu-clermontferrand.fr](mailto:avis.infectieux@chu-clermontferrand.fr)
- ES support : avis hémocultures/visite systé en chir ortho, vasculaire
  - Et de donner les outils aux autres ES du territoire pour les y développer chez eux

# Composition de l'EMA

- **A minima** 1 infectiologue, pharmacien, microbiologiste et infirmier formé en infectiologie, hospitaliers.
- Dirigé par le médecin clinicien infectiologue.
- Le référent en antibiothérapie de l'établissement support fait parti de l'EMA
  - On pourrait imaginer que tous les référents du territoire fassent parti de l'EMA.

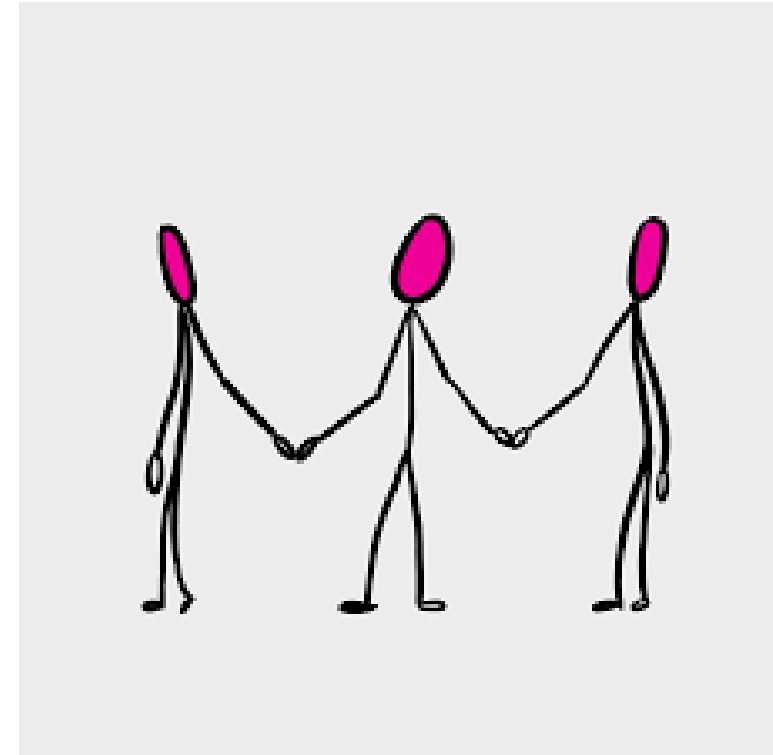
# Particularité Auvergnate

- Infectiologues/pharmacien/microbiologiste/IDE formés en antibiothérapie = denrée rare.
- Ce que veut l'ARS : **une EMA/GHT** (minimum).
- Mais EMA probablement unique sur les 3 GHT, en tout cas pour débuter.



# En résumé, CRATB et EMA :

- Même missions !
- Côté plus « support/coordination » pour le CRATB
- Côté plus « opérationnel » pour les EMA
- Pour le moment tout reste à faire...
- ...en se basant sur l'existant et en le valorisant.



Merci !

