

Gestion d'une épidémie de punaises de lit en EHPAD

Aurélie TOMCZAK

Priscille LEYCURAS-MILLIER

EMH des Portes de Provence



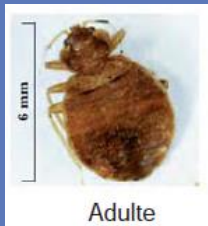
Signalement



- 16/01/2024: appel de l'EHPAD pour nous signaler la suspicion de punaises de lit dans deux chambres (lésions et observations d'insectes)



Punaise de lit



Adulte



Juvénile



Enveloppe de l'œuf

- Ectoparasite hématophage nocturne (*Cimex lectularis* et *Cimex hemipterus tropicale*):
 - Se nourrit du sang de l'hôte
 - Se dissimule le jour dans les endroits obscurs (matelas, sommier, plinthes, table de chevet...)
 - Taille de la grosseur d'un pépin de pomme, corps de forme ovale, brun et sans aile
 - Femelle pond 3 à 8 œufs/j, qui éclosent sous 1 à 2 semaines
 - Durée de vie: jusqu'à 1 an sans repas sanguin
- Contamination:
 - Par l'environnement
 - Pas de transmission interhumaine (ne saute pas, ne vole pas, ne reste pas sur le corps humain)
- Détection:
 - Directe: punaise adulte, juvénile, œufs
 - Indirecte: déjections, traces de sang sur matelas et piqûres visibles sur la peau, douloureuses et irritantes (lésions groupées en ligne par 3 ou 4 sur bras, jambes, ventre, dos)



Actions immédiates



- Changement de chambres des 2 résidentes, après une douche et changement de vêtements
 - Résidentes placées en PCC spécifiques ectoparasite
 - Mise en place aspiration + désinfection vapeur dans les 2 nouvelles chambres pendant 7 jours (après la douche) avec renfort AS
 - Condamnation des deux chambres contaminées et programmation de la désinfection vapeur de toute la pièce
- Matelas à air récupérés par le prestataire
- Fauteuils, coussins à jeter car vétustes, abîmés
 - Effets personnels à trier et à congeler
 - Linge à traiter en Blanchisserie (congélation avant lavage à 60° pour éviter que les punaises ne collent au linge)
 - Visite de l'EOH pour inspection visuelle des autres chambres et accompagnement/conseils

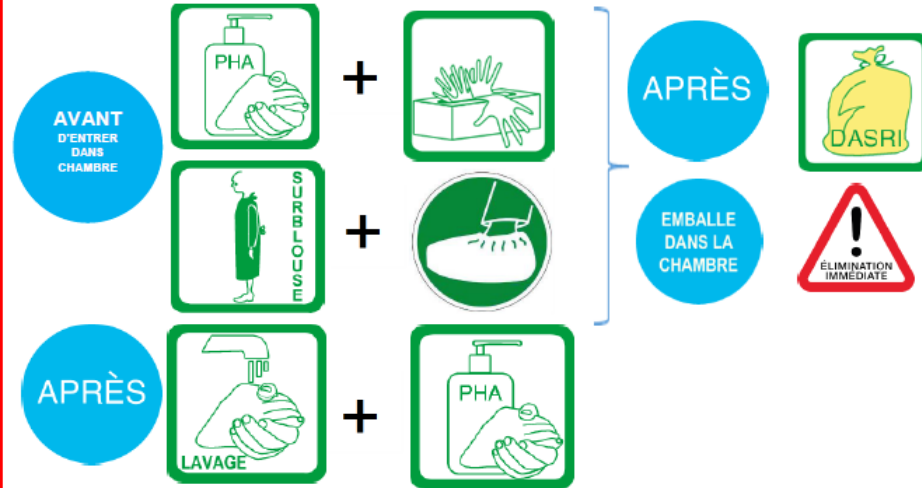




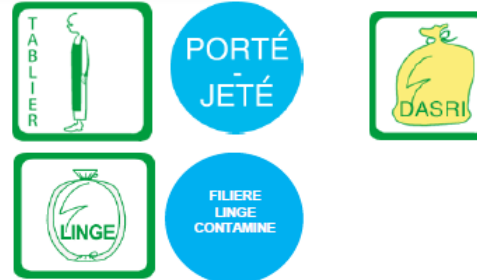
Affiche « PCC ecto »



TOUTE PERSONNE ENTRANT DANS LA CHAMBRE



SOIGNANT



BIONETTOYAGE



Difficultés immédiates



Bionettoyage

- Malgré l'acquisition par l'hôpital d'un appareil vapeur neuf 4 mois auparavant, le personnel de l'EHPAD n'a pas encore été formé à son utilisation (uniquement l'équipe centrale de bionettoyage)
- Personnel débordé, inquiet, et pas de renfort ASH possible
- Décision de faire appel à une société extérieure pour la désinfection chimique des chambres 132 et 133 contaminées (25/01/2024)

Matelas à air

- Prestataire du matelas venu pour le récupérer mais utilisation de sa machine « MicroDefender » pour désinfection aérienne des 2 chambres contaminées, non vidées... EOH non informée!

Résidentes

- Observation d'une punaise dans la protection d'une des 2 résidentes dans sa nouvelle chambre
- Hypothèse que les protections qui étaient dans le placard ont été transférées dans la nouvelle chambre avec les punaises



Désinfection chimique



Intervention d'une société extérieure pour désinfection chimique des deux chambres

- Phase préparatoire à réaliser par l'EHPAD: chambre à vider complètement
- Interventions par pulvérisation d'un insecticide: à J0, J15 et J30 (chambre condamnée pendant 30 jours!)
 - Aurodil (odeur forte) + terre de Diatomée
 - Nettoyage à réaliser par l'EHPAD 48h après la 3e intervention



Matelas à air



Rencontre et visite sur site du prestataire des matelas à air (EOH et directrice des achats): audit du circuit ; de la réception du matériel sale jusqu'au stockage

- en contrat avec le GHT depuis 2015
- doute sur les zones propre/sale sur véhicule de transport et sur son entretien
- marche en avant mise en place mais locaux vétustes, risque de projection lors de la désinfection sur la zone de stockage
- EPI non conformes (surblouse non étanche)
- peu de traçabilité, protocoles non à jour et non adaptés
- utilisation d'un nouvel appareil de désinfection des matelas depuis novembre 2023 : MicroDefender

MicroDefender



Appareil de désinfection par voie aérienne avec du peroxyde d'hydrogène à l'état gazeux

- pas de pénétration dans les solides (mousses)
- pas d'activité démontrée à ce jour sur les punaises de lit
- vigilance sur les propositions des prestataires!!
- faire appel à des sociétés agréées

[PROSANE Expertise Punaises - CS3D Expertise Punaises \(cs3d-expertise-punaises.fr\)](http://cs3d-expertise-punaises.fr)



Actions complémentaires



29/01/2024: intervention d'une société canine de détection des punaises de lit sur les 72 chambres + locaux linge propre

6 nouvelles chambres infestées !



Réunion de crise (1)

PH et IDE de l'EOH, directeur général, directrice adjointe, directeur des soins, directrice ressources humaines, responsable bionettoyage, 4 agents de l'EHPAD

- Pas de déménagement des 6 résidents (pas de chambre disponible) donc pas de désinfection chimique possible
- Désinfection vapeur à réaliser en chambre vidée mais occupée
- Location d'un camion congélateur 12m³ pour congeler 72h: matelas, affaires personnelles, fauteuils, chaises, étagères, portes de placards... emballés dans double sac poubelle (renfort logistique et technique)
- Mise à disposition une salle de décongélation : aspiration avant remise en chambre



Réunion de crise (2)

PH et IDE de l'EOH, directeur général, directrice adjointe, directeur des soins, directrice ressources humaines, responsable bionettoyage, 4 agents de l'EHPAD



- Aspiration et nettoyage vapeur des 6 chambres:
 - Personnel formé: 1 agent recruté à temps plein pendant 1 mois
 - Protocole 7 jours + J15 + J30 (action sur les œufs) trop chronophage pour 6 chambres
 - Décision d'adapter le protocole: alternance 1 jour/2, 3 chambres par 3 chambres, pendant 15 jours + J15/J16 et J29/J30
- Pour les résidents:
 - PCC ecto
 - douche et réfection du lit 1 jour/2 en même temps que le bionettoyage (renfort AS)
- Terre de diatomée dans les gaines électriques et plinthes (société extérieure)
- Information des familles

Suite...

02/04/2024 (à 2 mois du signalement): nouvelle intervention de la société canine dans tout l'EHPAD:

- 6 chambres infestées et un salon d'accueil (dont 2 chambres déjà traitées)

Reconduite de toutes les actions citées préalablement...

Location d'un container négatif de 60 m³ pour congeler tous les fauteuils du salon et le contenu des 6 chambres



...et fin (?)

- Congélateur et boîte à clé
- Acquisition d'un nouvel appareil vapeur car retour du 1^{er} sur l'hôpital
 - nettoyage vapeur en préventif à mettre en place en continu
 - formation des ASH à l'utilisation de l'appareil vapeur par le commercial
 - appareil vapeur qui tournera sur les 3 EHPAD rattachés à l'hôpital
- Demande en cours de crédits supplémentaires ou CNR au département et à l'ARS afin d'atténuer les charges...
- Mise à jour protocole : voir pour remplacer la terre de diatomée par la terre de sommières ?



Communiqué
de presse

Le 23/08/2024

LA TERRE DE SOMMIERES UN OUTIL SIMPLE, PERFORMANT ET SECURISE CONTRE LES PUNAISES DE LIT

Les punaises de lit sont des insectes qui représentent une **nuisance pour l'homme depuis des milliers d'années**. Cet insecte existe autant dans nos pays tempérés qu'en zones tropicales ou équatoriales. Elles se nourrissent exclusivement de sang avec une très nette préférence pour le sang humain. Ce repas est indispensable pour leur reproduction. **Les punaises de lit sont l'un des parasites domestiques les plus difficiles à éliminer car elles apprécient les endroits sombres et étroits difficiles à atteindre lors de la lutte.**

De plus, leur taille varie de 1 à 7 mm selon leur âge ce qui ne favorise pas leur recherche.

Selon les recommandations nationales françaises et un Rapport de l'ANSES de Juillet 2023, **cette lutte, pour les particuliers, ne doit jamais être faite par produits insecticides chimiques. Pour les professionnels, cette lutte doit tendre à disparaître.**

Dans ce contexte, l'équipe de **Parasitologie-Mycologie du CHU de Nice spécialisée en Entomologie médicale**, en partenariat à l'IHU Méditerranée Infection de Marseille travaillent depuis plus de 15 ans sur la punaise de lit, et notamment le **Dr Pascal DELAUNAY**. Cette équipe de recherche souhaitait évaluer des **poudres déshydratantes et mortelles pour les punaises, peu chères et sans risque pour la Santé humaine. Leurs travaux viennent d'être publiés cet été. (Publications en annexe)**



Photo : Halilou ALMOU OUMAROU (Thésard), Dr Pascal DELAUNAY (Entomologiste), Pr Christelle POMARES (Cheffe de Service)

Bilan financier



Congélation:

- congélateurs (blanchisserie et EHPAD) : 1 260 €
- camion frigorifique : 2 570 €
- container négatif : 2 450 €

Désinfection:

- société extérieure (chimie) : 1 134 €
- appareil vapeur : 4 185 €

Détection canine : 4 873€

Matériel divers (sièges, matelas, housses) : 2 110€

Fournitures électriques : 1 587€

20 169€

Et les coûts humains !

Quelques conseils

1. ANTICIPER

- Avoir un protocole dans le plan bleu
- Éviter la chimie

2. CONFIRMER

- S'agit-il d'une punaise?

3. ACCOMPAGNER

- Rencontrer les équipes
- Avoir une conduite à tenir claire et commune
- Identifier les acteurs et faire un rétroplanning



 **Merci pour** 
votre attention

