

Les infections associées aux soins en établissement de santé / Auvergne-Rhône-Alpes

Patients infectés

6,2 %

IC₉₅ [5,8 - 6,6]

France 5,7 [5,5 - 6,0]



Infections

6,6 %

IC₉₅ [6,1 - 7,1]

France 6,1 [5,8 - 6,4]

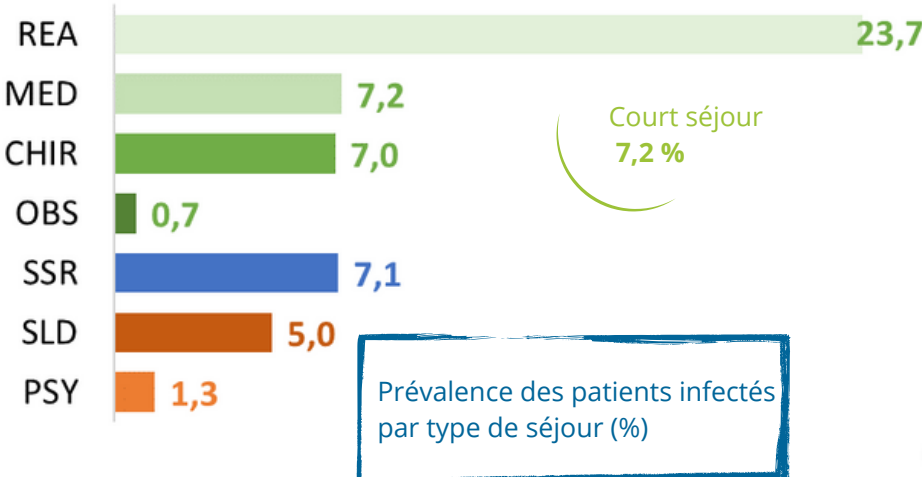


Acquises

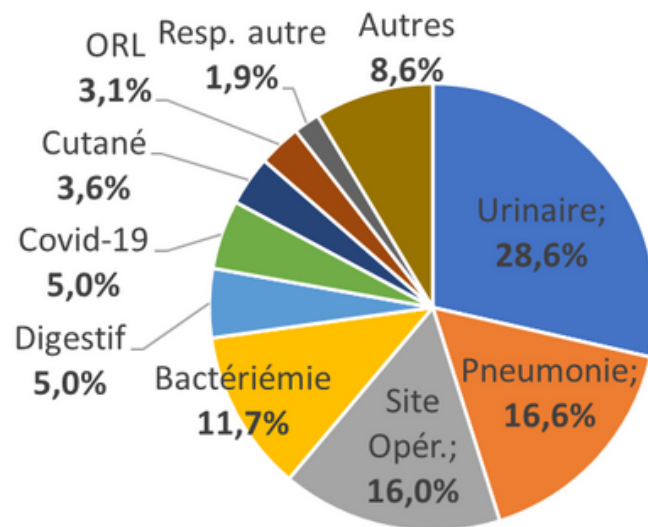
4,8 %

Importées

1,3 %



Répartition des sites infectieux



Exposition aux facteurs de risque

RI : risque d'infection en présence du facteur de risque

Patient

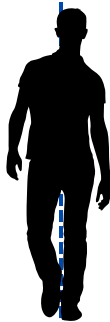
Age ≥ 65 ans
59,7 %

Gravité
(MacCabe 1-2)
28,8 %

Tumeur solide
11,0 %

Hémopathie maligne
2,4 %

Immunodépression
11,1 %



Séjour

Au moins un dispositif invasif
35,7 %

Intubation
0,9 %

Sonde Urinaire
9,5 %

Chirurgie
15,5 %

Cathéter
33,1 %

CVP 22,3 %
CSC 3,3 %
CVC 2,8 %
CCI 2,8 %
PICC 2,3 %

Germes les plus fréquents

