

La transition écologique à l'hôpital

Décarboner les activités et les pratiques :
un devoir d'exemplarité autant qu'un engagement de santé publique

Journée régionale du CPIAS ARA - 20 mars 2024

Virginie VALENTIN
Directrice générale adjointe des Hospices civils de Lyon

L'impact carbone du secteur de santé

Mythe ou réalité ?

Une réalité incontestable, de mieux en mieux documentée

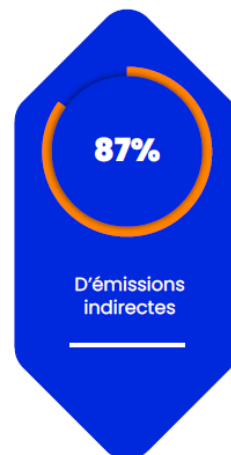
- Cadre de référence : « Décarboner la santé pour soigner durablement » - rapport The Shift Project (novembre 2021, actualisé en avril 2023)



Résultats 2023

Empreinte carbone du secteur de la santé estimée à **49 MtCO₂eq**

Les Chiffres



Répartition des émissions du secteur de la santé

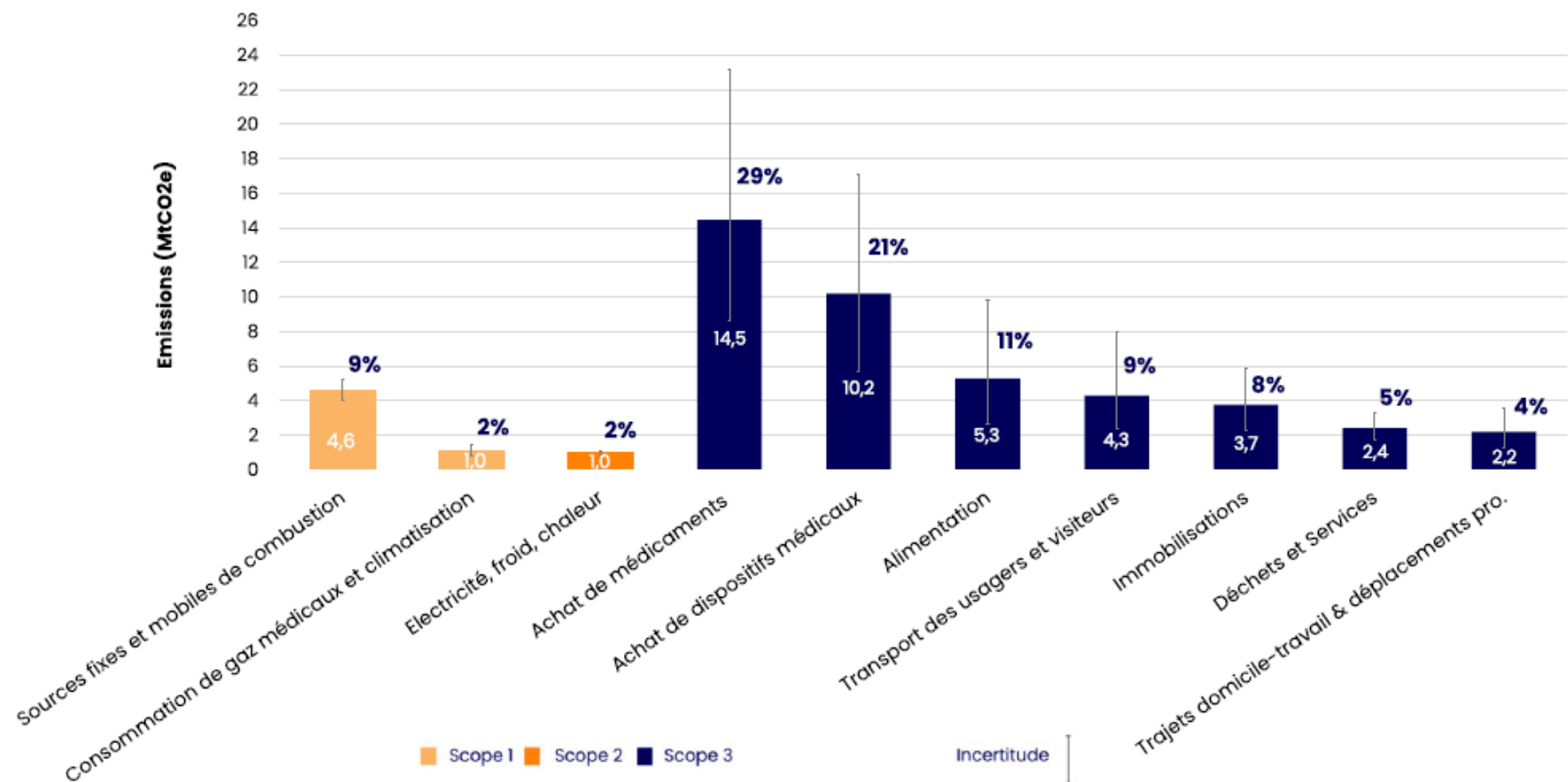


Illustration pratique aux Hospices civils de Lyon

Bilan GES 2021 : 380 000 t CO2e - segmentation opérationnelle

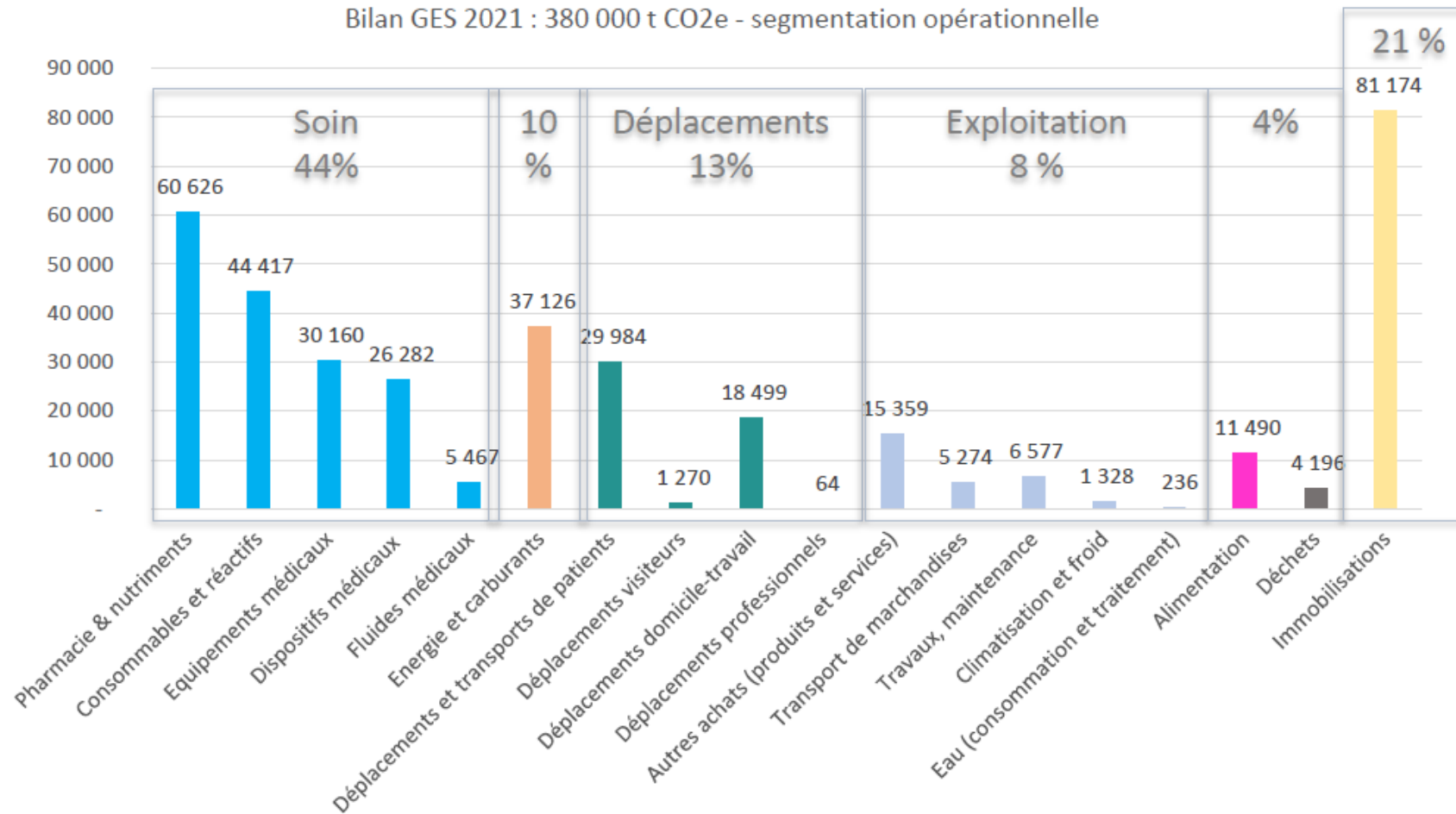


Illustration pratique aux Hospices civils de Lyon



Impact annuel : (120xjour) x 365

L'exigence d'exemplarité et de mise en action du secteur hospitalier

- ▶ Avons-nous encore d'autres choix que d'agir ?
- ▶ Les établissements de santé ont un **lien particulier avec l'environnement** qui implique leur engagement déterminé dans la transition écologique :
 - ▶ Le dérèglement climatique impacte la santé de la population du territoire et met en risque la capacité de l'établissement à assumer normalement sa mission
 - ▶ Par ses activités et la mission de soins qu'il assume, l'hôpital a un impact environnemental important, qui interagit avec la qualité de vie des populations sur son territoire

 Une nécessité d'agir et d'être exemplaires pour préserver le lien au vivant et organiser la résilience climatique du système hospitalier

Un cadre d'action de transition
écologique en santé qui se structure

Précis de méthode à l'échelle nationale

- ▶ L'engagement récent du **Ministère de la Santé et de la Prévention**
 - ▶ 2023 : définition d'une feuille de route de planification écologique du système de santé et installation du comité de pilotage chargé de l'animation de cette feuille de route
 - ▶ Un objectif transversal et 8 objectifs cibles
 - ▶ 2023 : mise en place d'un programme national de formation à la transition écologique des cadres et agents de la fonction publique, piloté par la DIESE
- ▶ Une mission stratégique de l'**ANAP** confirmée dans son contrat d'objectif et de moyens 2022/2026
 - ▶ Déploiement d'outils, de programmes d'accompagnement et du co-financement de 150 CTEES (conseillers en transition énergétique et écologique en santé)



Un cadre réglementaire thématiqué qui impose d'agir dans des délais contraints

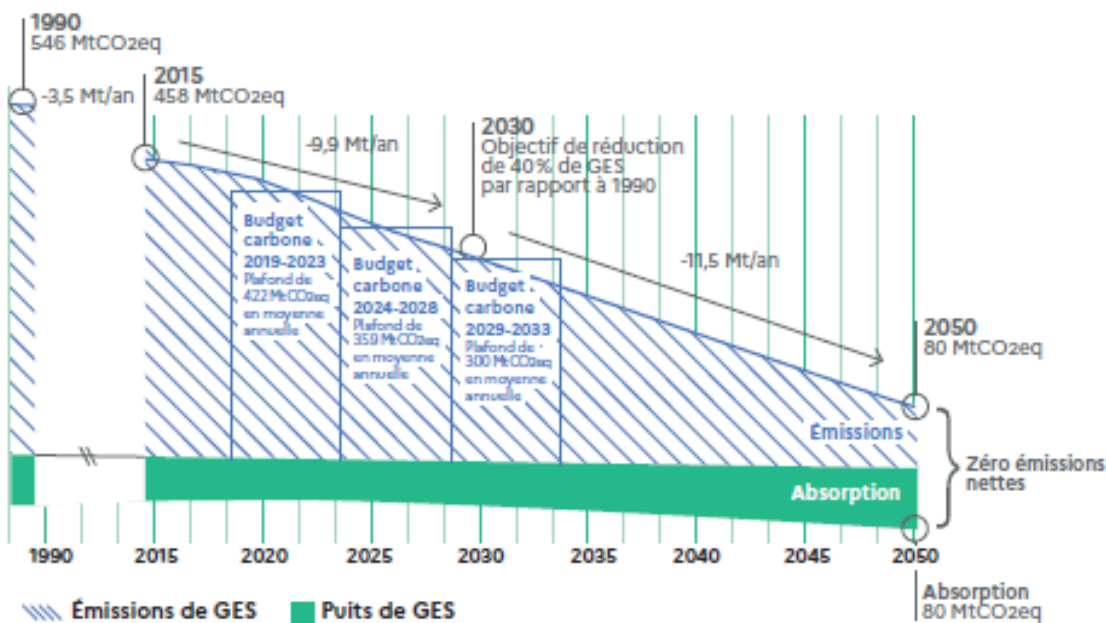
- ▶ Les obligations réglementaires sont nombreuses et tendent à se multiplier dans les champs des fonctions supports, sans financements relais toujours prévus ou spécifiquement dédiés à l'écosystème hospitalier et médico-social :
 - ▶ Énergie, alimentation, effluents, déchets, mobilité...
 - ▶ Bilan carbone
- ▶ Des démarches sectorielles qui ont accéléré la prise en compte des enjeux de transition écologique appliqués à la santé :
 - ▶ Achats
- ▶ Des mises en conformité qui prennent globalement du retard, malgré la trajectoire de décarbonation définie au niveau national et européen

La stratégie nationale Bas carbone

- ▶ Deux ambitions portées par la SNBC (2015, actualisée 2019) :
 - ▶ Atteindre la neutralité carbone dès 2050
 - ▶ Réduire l’empreinte carbone de la consommation des Français



Évolution des émissions et des puits de GES sur le territoire français entre 1990 et 2050 (en MtCO₂eq). Inventaire CITEPA 2018 et scénario SNBC révisée (neutralité carbone)



La SNBC s'appuie sur un scénario prospectif d'atteinte de la neutralité carbone à l'horizon 2050, sans faire de paris technologiques. Celui-ci permet de définir un chemin crédible de la transition vers cet objectif, d'identifier les verrous technologiques et d'anticiper les besoins en innovation.

Comment s'y retrouver ?



5 minutes
POUR
COMPRENDRE

LE CADRE JURIDIQUE DE LA GESTION DES DÉCHETS EN ÉTABLISSEMENTS DE SANTÉ ET MÉDICO-SOCIAUX



Novembre 2023



| NOTE JURIDIQUE – TRANSITION ÉCOLOGIQUE |

TRANSITION ÉCOLOGIQUE : OBLIGATIONS DES HÔPITAUX ET ESMS PUBLICS CONCERNANT LA RESTAURATION

Actualisée en OCTOBRE 2023

♦ AUTEUR
Rudy CHOUVEL
Chargé de mission
Transition écologique
en santé à la FHF

♦ CONTACT
r.chouvel@fhf.fr

Cette note a pour objet de présenter de façon synthétique les principales obligations applicables aux établissements sanitaires et médico-sociaux publics en matière de transition écologique. Il ne s'agit ni d'une présentation détaillée du cadre réglementaire (la référence aux articles permet de consulter à la source les dispositions applicables) ni d'une réflexion sur ces obligations.

S'il ne peut prétendre à l'exhaustivité, le recensement se veut le plus complet possible et toute obligation que vous estimez importante et absente du texte peut être signalée à l'auteur.

PRINCIPAUX POINTS D'ATTENTION

- Suppression des bouteilles d'eau distribuées gratuitement depuis le 1^{er} janvier 2021 sous peine de contravention de niveau 3.
- Obligation du don des repas non consommés par la signature d'une convention avec une association d'aide alimentaire au-delà de 3000 repas par jour.
- Obligation de 50% de produits de qualité et durables dont 20% bio au 1^{er} janvier 2022.
- Obligation du tri des biodéchets au 1^{er} janvier 2023 pour les producteurs et détenteurs de plus de 5 tonnes puis pour tous au 31 décembre 2023 (réflexion à avoir en interne sur les filières de compostage voire de méthanisation ou encore les filières animales en lien avec les DDCSPP).
- Suppression des contenants en plastique (barquettes) pour les services accueillant des enfants au 1^{er} janvier 2025 qui mérite sans doute d'engager une réflexion à l'échelle de l'établissement sur les barquettes à usage unique (retour à la vaisselle, choix de matériaux cohérents : recyclables, biosourcés et compatibles avec le maintien des dates limites de consommation).

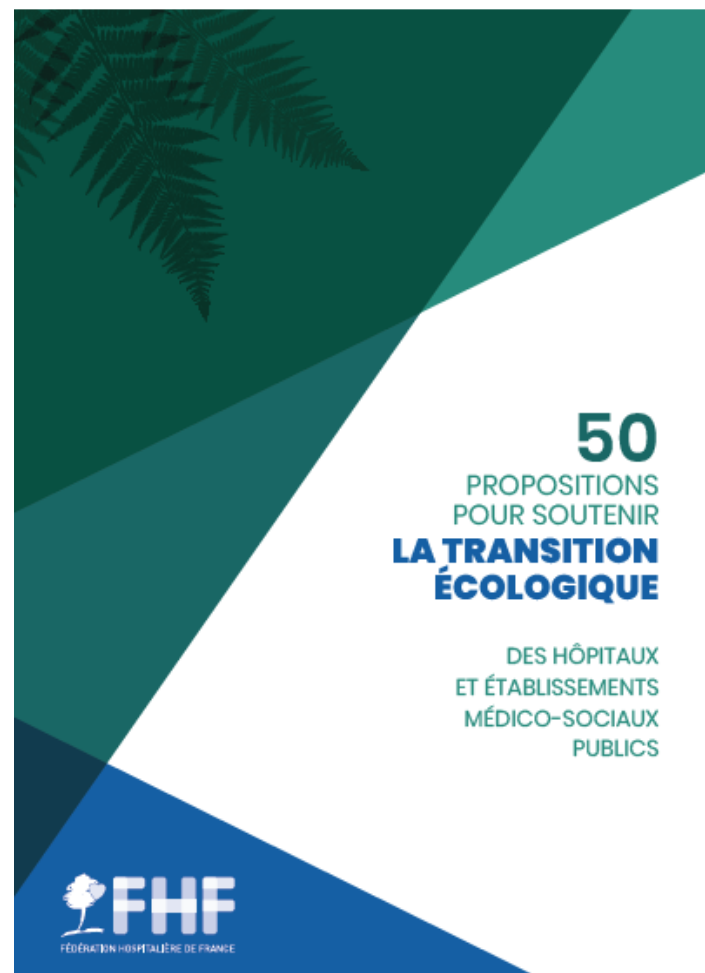
1

es

X
ations
rf.fr)

Le secteur hospitalier se mobilise

- ▶ Des référentiels d'engagement progressivement formalisés au niveau national :
 - ▶ **Fédération hospitalière de France** : 50 propositions pour soutenir la transition écologique des hôpitaux et ESMS publics (novembre 2023)
 - ▶ **Conférences des CHU** (directeurs généraux, présidents de CME, doyens de médecins) : le pacte de transition écologique des CHU (mai 2023)
- ▶ Un critère d'évaluation des établissements dans la procédure de certification de la **Haute Autorité de Santé**
- ▶ Une dynamique politique et opérationnelle qui se déploie dans tous les **établissements** depuis plus d'une quinzaine d'années
- ▶ Des relais de mobilisation d'intensité très variable au niveau des **agences régionales de santé**



La décarbonation des hôpitaux

Une ambition au cœur des pratiques de soins et des missions hospitalières :
l'exemple des hospices civils de Lyon

Décarboner pour être impactants

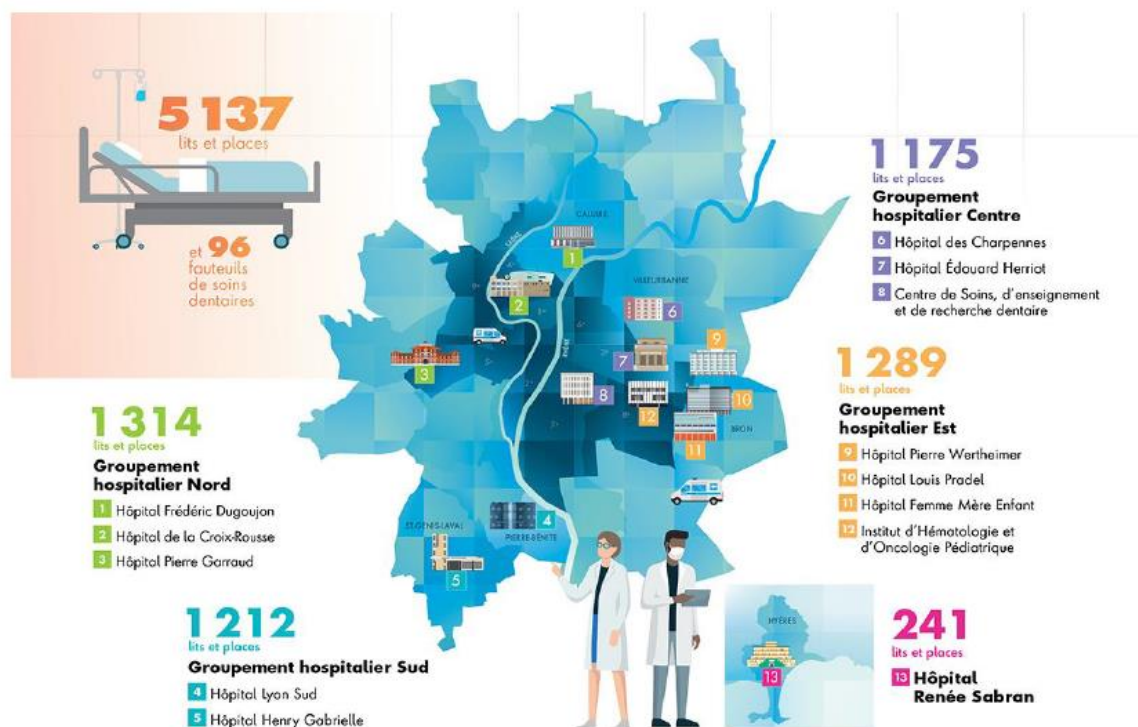
- ▶ L'enjeu de la décarbonation pour les établissements de santé, c'est...
 - ▶ Connaître son empreinte carbone et définir une stratégie permettant de répondre aux objectifs de la SNBC
 - ▶ S'engager dans des actions de transformation écologique au plus près de leurs missions de soins, de formation et de recherche :
 - ▶ au-delà de la maîtrise de leurs consommations de ressources et de leurs émissions de GES, aller au cœur de leurs organisations et de leurs pratiques pour agir durablement et être impactants
 - ▶ Mettre en place des actions permettant la mobilisation de toutes leurs équipes et l'évaluation du chemin progressivement parcouru
 - ▶ En ne transigeant ni sur la qualité de soins, ni sur leur sécurité !

L'exemple des Hospices civils de Lyon

LES HCL EN QUELQUES DONNÉES CLÉS

2^{ÈME} HÔPITAL DE FRANCE, PARMI LES PREMIERS EMPLOYEURS DE LA RÉGION ARA

2



Les HCL en résumé

- **24.000 salariés** dont 6.000 médecins
- **9.200 patients** pris en charge chaque jour
- **2,3Mds € de budget** d'exploitation, **130M€ d'investissement** annuel
- **950.000m²** de bâti (hospitalier, industriel, tertiaire)
- **3.000 marchés** actifs, 2.600 fournisseurs dont 25% sont originaires du Rhône

L'engagement de transition écologique : un marqueur de la stratégie des HCL

- ▶ La politique RSE des HCL vise la cohérence et l'efficacité des actions conduites, portées par l'ensemble de la communauté professionnelle et les parties prenantes
- ▶ L'objectif :
 - ▶ **aller toujours plus loin et être efficaces** dans les actions menées, **mesurer les impacts, innover**
- ▶ Les enjeux :
 - ▶ **afficher et faire savoir** les engagements de transition écologique du CHU, **rendre compte** et montrer les résultats obtenus... en d'autres mots, **être exigeants**

L'engagement de transition écologique : une stratégie volontariste inscrite au cœur des missions des HCL

Comment ?

Un cadre d'engagement RSE des HCL coconstruit avec les parties prenantes, validé par les instances pour lui donner une portée engageante forte

Un bilan carbone 3 scopes actualisé, décliné par site pour permettre une contextualisation plus grande des démarches et projets menés

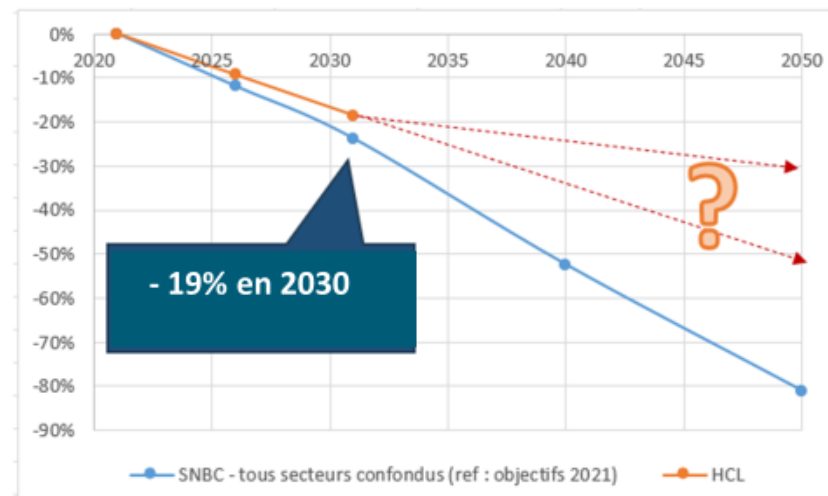
Lutter contre le dérèglement climatique, économiser les ressources

Agir pour améliorer le bien-être des professionnels et la santé à l'échelle du territoire

Développer des partenariats, accélérer la transition écologique, régénérer le territoire

PLAN DE TRANSITION

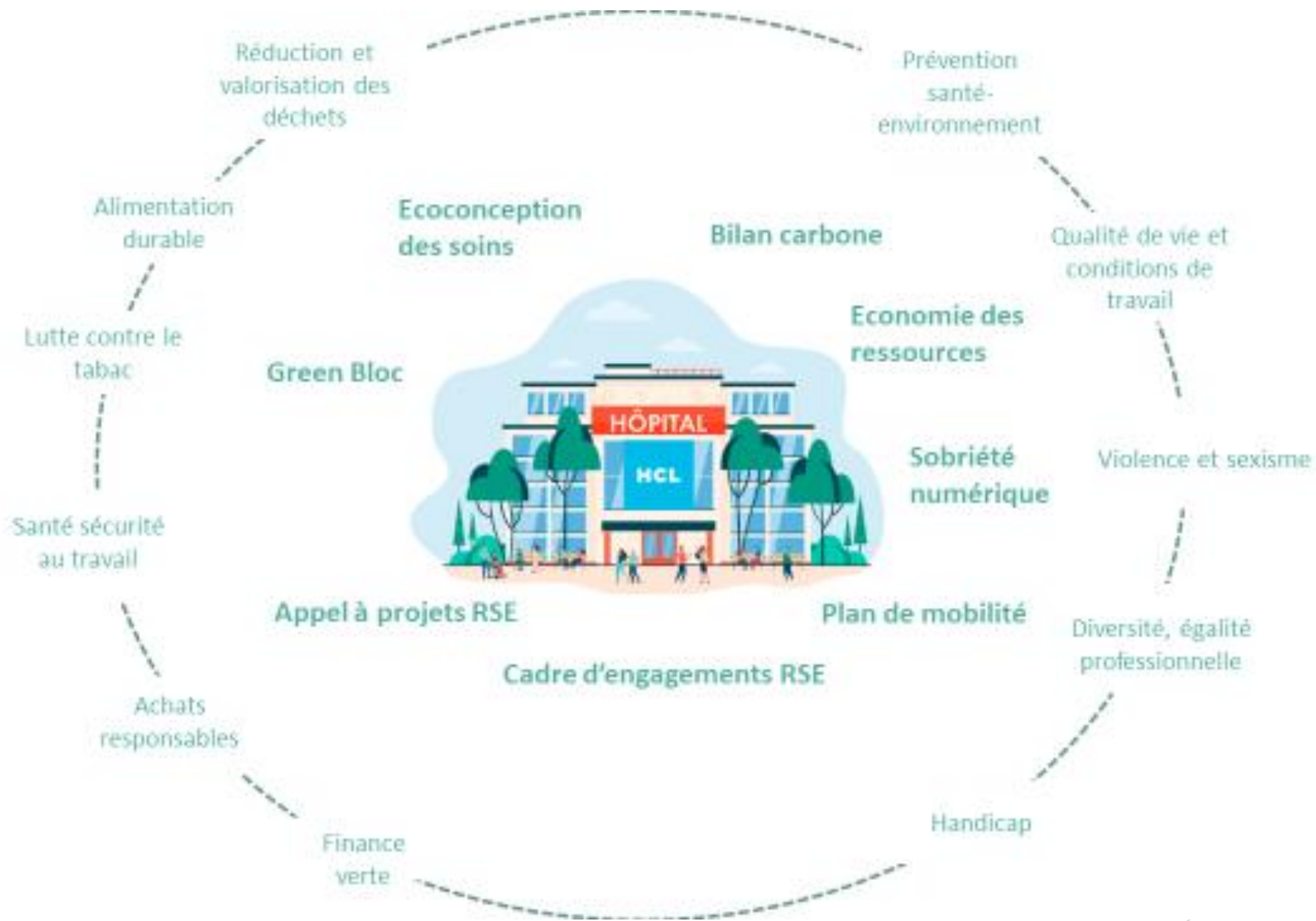
TRAJECTOIRE DE DÉCARBONATION



L'engagement de transition écologique : une stratégie volontariste inscrite au cœur des missions des HCL

► Comment ?

- **Des plans d'action thématiques** déployés sur tous les champs de la transition écologique des HCL
 - Energies, gestion de l'eau, sobriété numérique, achats durables, alimentation responsable, mobilité, gestion des déchets, qualité environnementale du bâti et du patrimoine, protection de la biodiversité et du lien avec le vivant, prêts à impact environnemental, qualité de vie au travail, accompagnement du handicap, politique de prévention et de promotion de la santé (associée au projet SHAPE-MED@LYON, université Lyon 1)...
- L'investissement dans l'**écoconception des soins** pour transformer durablement les pratiques, en embarquant les équipes et les représentants des « voix plurielles » à l'hôpital
 - Etudes d'impact carbone des pratiques de soins, Travaux de recherche sur la transition écologique et la santé-environnement
- **La sensibilisation et la formation des professionnels et des étudiants** aux enjeux du changement climatique et de la transition écologique
 - Ateliers Fresque du climat, plateforme DIESE...



L'engagement de transition écologique : 24.000 ambassadeurs en mouvement

- ▶ Un appel à projets RSE interne engagé annuellement depuis 2021
 - ▶ A destination des équipes qui souhaitent développer **des actions au plus près** de leur quotidien
 - ▶ **Objectifs** : encourager les initiatives, soutenir financièrement leur réalisation, faire émerger des projets à impact ou innovants à l'échelle de l'institution
 - ▶ En soutien de la déclinaison de la politique RSE des HCL via la définition de **priorités annuelles** : QVT et économie des ressources en 2022, écoconception des soins en 2023
 - ▶ Une **instruction transversale** permettant le repérage des actions à forts potentiels
 - ▶ **Résultats : 22 projets en 2021, 21 projets en 2022, 15 projets en 2023**
 - ▶ 2021-2022 : Ressourcerie pour les équipements informatiques en fin de vie, kit d'accueil RSE pour les managers, déploiement d'ateliers « Fresque du climat » (sensibiliser, former), adaptation du cycle de lavage à la stérilisation, développement des abris vélo, espace de coworking et de convivialité pour les professionnels, soutien au réseau des ambassadeurs sur les sites...
 - ▶ 2023 : aller plus loin, en soutenant le développement de l'écoconception des soins
 - ▶ Mesurer l'impact carbone des procédures de soins, soutenir des pratiques de soins écoresponsables
- ▶ Une démarche qui a fait la preuve de concept et de son intérêt, qui mobilise et qui permet d'approfondir les actions institutionnelles engagées en leur donnant une force du quotidien qui fédère

L'engagement de transition écologique : agir en interaction avec tous les partenaires sur le territoire

- ▶ **Deux convictions** pour guider l'action :
 - ▶ Le changement viendra d'abord des projets et des initiatives locales
 - ▶ La dynamique sera d'autant plus puissante que nous travaillerons en synergie avec tous les autres acteurs du territoire
- ▶ **Des démarches de coopération** qui s'organisent progressivement :
 - ▶ Avec les **collectivités locales** : ville de Lyon (programme Lyon 2030, contrat local de santé), Métropole de Lyon
 - ▶ Avec les **acteurs institutionnels et économiques** : convention des entreprises pour le climat du Bassin lyonnais
 - ▶ Au **plan national**, pour avoir un effet collectif de lobbying auprès des pouvoirs publics : Club développement durable des établissements et entreprises publics, engagement de participation à des expérimentations nationales de transition écologique (ex. du reprocessing des dispositifs médicaux à usage unique)



Et les hygiénistes dans tout ça ?

L'écoconception des soins, nouveau champ de responsabilité professionnelle et institutionnelle

- ▶ L'écoconception des soins : c'est quoi ?
 - ▶ Démarche qui consiste à concevoir ou repenser le protocole d'un soin et les procédures associées dans le but de réduire leur impact environnemental, social et économique
 - ▶ A qualité et sécurité toujours égales, notamment au plan de la maîtrise du risque infectieux, et sans nuire aux conditions de travail du personnel soignant
 - ▶ Démarche qui prend en compte toutes les dimensions d'un soin :
 - ▶ La consommation de ressources (notamment l'eau et l'énergie), le transport des ressources (flux logistiques), le cycle de vie et le conditionnement des produits de soin utilisés, les déchets générés, l'impact du soin sur la biodiversité et les ressources naturelles, la satisfaction des patients et du personnel...

L'écoconception des soins, nouveau champ de responsabilité professionnelle et institutionnelle

- ▶ L'écoconception des soins : des questions souvent posées, des enjeux parfois complexes à traiter
 - ▶ L'usage unique versus le retraitement/la réutilisation de dispositifs, de produits et d'équipements
 - ▶ L'abandon de la chimie dans les pratiques
 - ▶ La valorisation et le traitement des déchets
 - ▶ L'économie de ressources (eau)
 - ▶ La santé environnement et la lutte contre les expositions aux risques sanitaires (perturbateurs endocriniens pas exemple)

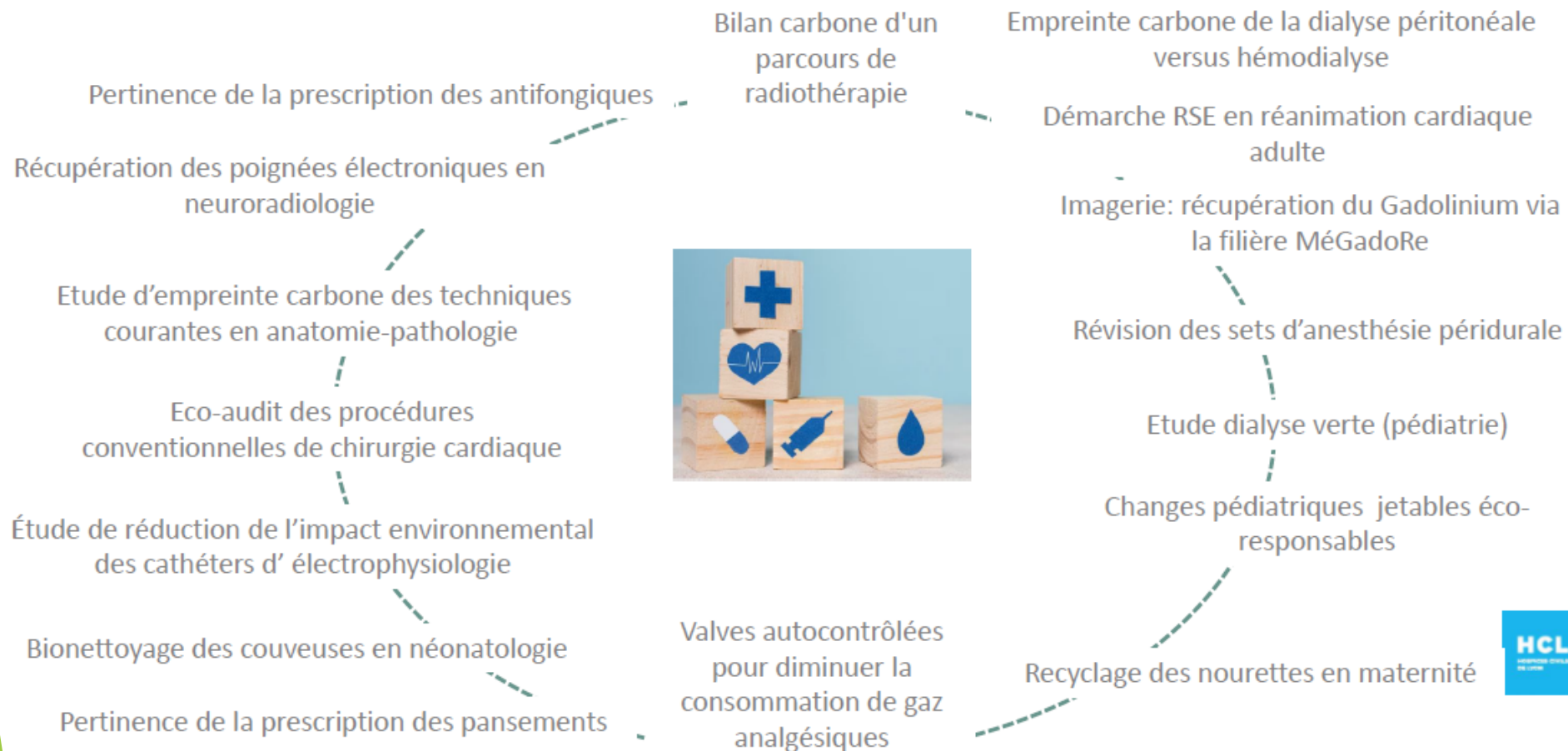
L'écoconception des soins, une démarche qui s'accélère

- ▶ Une incitation croissante au développement de l'écoconception des soins dans les établissements
 - ▶ Ministère de la santé et de la prévention et ANAP : [Soins écoresponsables : une nouvelle approche de la pertinence des soins - Ministère du travail, de la santé et des solidarités \(sante.gouv.fr\)](#)
 - ▶ Sociétés savantes
 - ▶ ARS (Ile-de-France, Nouvelle-Aquitaine, Pays de Loire...)
 - ▶ Les hôpitaux et ESMS eux-mêmes, avec une mobilisation professionnelle forte
 - ▶ Les patients et les associations qui les représentent

Illustration aux Hospices civils de Lyon

CARTOGRAPHIE DES PRATIQUES D'ÉCOSOINS

14



L'écoconception des soins, l'expertise en hygiène comme ressource clé de la démarche

- ▶ **Un sujet simple et complexe**, qui exige de disposer de connaissances étayées et de croiser les expertises cliniques et scientifiques
 - ▶ Sécuriser les propositions
 - ▶ Evaluer et suivre les mises en œuvre
 - ▶ Partager les retours d'expérience
 - ▶ Publier
- ▶ **L'expertise des hygiénistes est indispensable** pour consolider la mise en mouvement sur l'écoconception des soins
 - ▶ Conseils et avis
 - ▶ Evaluation et mesure
 - ▶ Formation et sensibilisation des équipes, de toutes les équipes
 - ▶ Formalisation de guides et de fiches de recommandations
- ▶ **Un enjeu partagé** dans cette dynamique : savoir bouger les lignes en sécurité

En conclusion

The background features abstract, overlapping geometric shapes in various shades of green, ranging from light lime to dark forest green. These shapes are primarily located on the right side of the slide, creating a modern, layered effect. The rest of the slide is a plain white background.

La transition écologique à l'hôpital, au final...

- ▶ **Des résultats probants** qui obligent positivement à une action continue pour amplifier la démarche engagée :
 - ▶ **La transition écologique dans nos usages et nos pratiques à l'hôpital est possible**, sans impact sur la qualité et la sécurité des soins
 - ▶ Une **démarche créatrice de valeurs** (pour nos professionnels et nos parties prenantes)
 - ▶ Un engagement en résonance directe avec les **enjeux de pertinence des soins**
- ▶ **Un engagement RSE qui fait profondément sens**
 - ▶ pour nos professionnels (enjeu social),
 - ▶ pour nos parties prenantes (enjeu sociétal),
 - ▶ en regard de la mission hospitalière de soins et de notre contribution au bien-être et à la santé sur notre territoire (enjeu populationnel)

Pour aller plus loin

- ▶ **Comment améliorer la soutenabilité environnementale des systèmes de santé ? Une revue de littérature et un cadre d'action pour la France - IRDES, Questions d'économie de la santé n° 278 - Mai 2023**
 - ▶ [Questions d'économie de la santé 278 : Comment améliorer la soutenabilité environnementale des systèmes de santé ? Une revue de littérature et un cadre d'action pour la France - Irdes](#)

MERCI