

Inscription en ligne : <https://jremscl.univ-lyon1.fr/fr>

Au plus tard le : vendredi 03 mai 2024

Seules les inscriptions complètes seront prises en compte et seront enregistrées dans l'ordre d'arrivée. Le nombre de places est limité à 200.

Droits d'inscription/déjeuner : 80 €

Nouveau ! Vous souhaitez covoiturer pour vous rendre à la journée,
cliquer sur le lien : <https://togetzer.com/covoiturage-evenement/av9p6n>

Renseignements inscriptions

Cellule Congrès – Université Claude Bernard Lyon 1

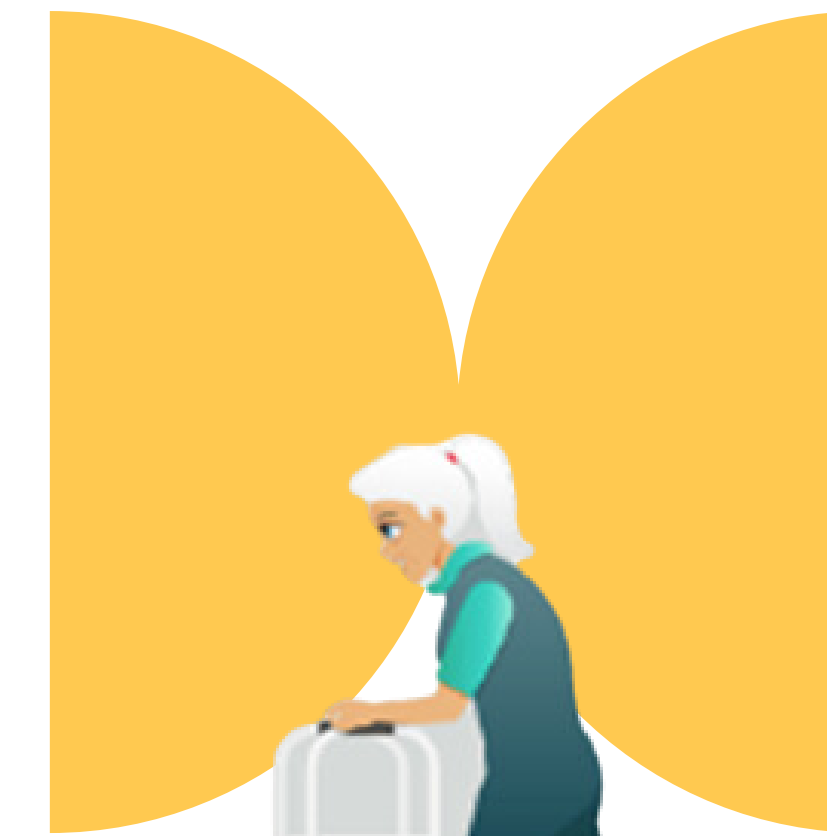
Marie LECRIVAIN - Tel : 04.72.43.35.62

Email : jremscl@univ-lyon1.fr / marie.lecrivain@univ-lyon1.fr

Accès :

- Par autoroute A75, venant de Clermont-Ferrand, sortie N° 5, direction Saint Amant-Tallende.
 - Par autoroute A75, venant d'Issoire, sortie N° 6, prendre D978, puis D74 et continuer sur D96 en direction de Tallende puis Saint Amant-Tallende.
- A Saint Amant-Tallende, prendre D8 (vers Rue Léger Gauthier) puis prendre à gauche Chemin des Marands et à droite vers Domaine du Marand.

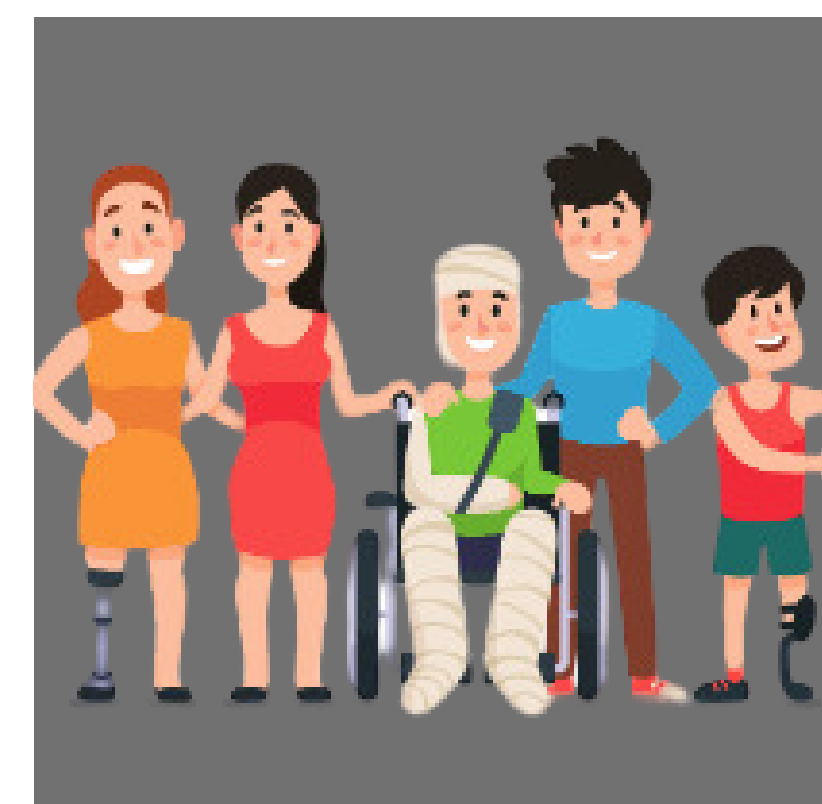
Coordonnées GPS : Latitude : 48.856614 Longitude : 2.3522219



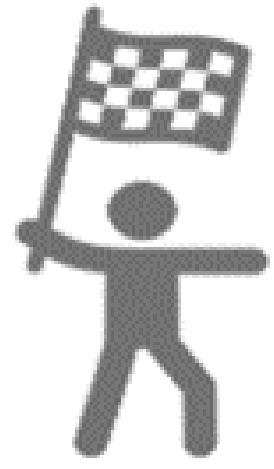
Journée Prévention du risque infectieux en Etablissements Médico-Sociaux

Vendredi 17 mai 2024

Esat Domaine du Marand
63450 Saint-Amant Tallende



PROGRAMME



08:15 Accueil des participants - Visite des stands

09:00 Ouverture de la journée



09:10-09:50

Revue des Actus

CPias ARA

09:50-10:30

Epidémie de gale : du retard diagnostique à la gestion du stress professionnel

Corinne ACHERIAUX, EMH Riom et Julie CLEMENT, Ehpad Ombelle Maringues

10:30-11:10 Pause (visite des stands)

11:10-11:40

Un outil pour impliquer les paramédicaux dans le bon usage des antibiotiques en EHPAD

Hélène CLAUSON, EMH Clermont Ferrand

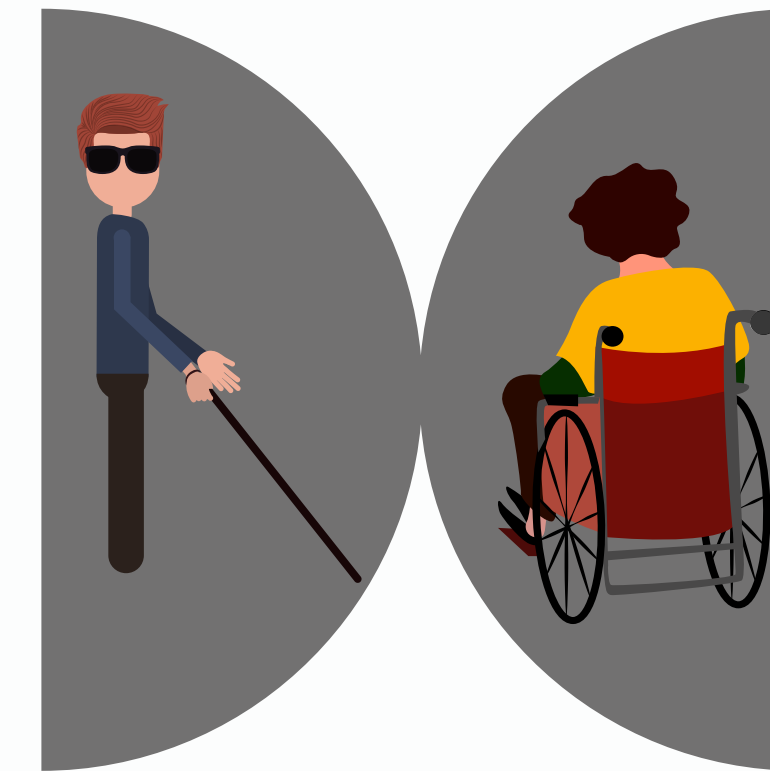
Angélique DEVEZ, EHPAD Les Rives d'Artière Aubière

11:40-12:20

La prévention des infections en EMS, une approche en sérénité ?

Kaë TROUILLOUD, EMH HCL Saint Genis Laval

12:20-13:50 Déjeuner



13:50-14:50

Bientraitance et prévention du risque infectieux sont-ils compatibles ?

Jean-Etienne BAZIN, Espace de Réflexion Ethique Auvergne Rhône Alpes

14:50-15:40

Table ronde : Faut-il maintenir les activités communes en cas d'épidémies ?

Laura THERON et Alexis MARCHAND, EAM Résidence Jacques Mondain-Monval Pierrefort

*Julie FERRAPIE et Julie GODFRIN, FAM et FV Les Fayards Adapei 42
Isabelle ATTALI, EMH ACCPA Francheville*

15:40-16:20

L'hygiéniste aux fourneaux : maîtrise du risque en restauration

Isabelle ATTALI et Patrick SORBIER, ACPPA Francheville

16:20-17:00

Surveillance de la qualité de l'air : quelle réglementation et comment la mettre en application dans les EMS ?

Hadrien MARTIN-JARY, CHU Clermont-Ferrand

17:00 Clôture de la journée