

# MAINTENANCE bon an mal an ?

VOUS ÊTES QUI VOUS DÉJÀ ??  
AH OUI ! VOUS FAITES LA MAINTENANCE  
DES LAVE-BASSINS !



CLEP'12.

**Une maintenance annuelle préventive  
du laveur-désinfecteur de bassins  
doit être organisée  
et tout dysfonctionnement  
doit être signalé**



EXCRETA : LANCEZ L'ALERTE !

# Le COUVERCLE, ça m'en bouche un coin !



Création et mise en pages : CPias Auvergne - Rhône-Alpes • Jacques Sardat - 2018

**Toujours manipuler un bassin plein  
avec son couvercle**

2/7

CPias Auvergne-Rhône-Alpes  
[cpias-ara@chu-lyon.fr](mailto:cpias-ara@chu-lyon.fr)  
<http://www.cpias-auvergnerrhonealpes.fr>

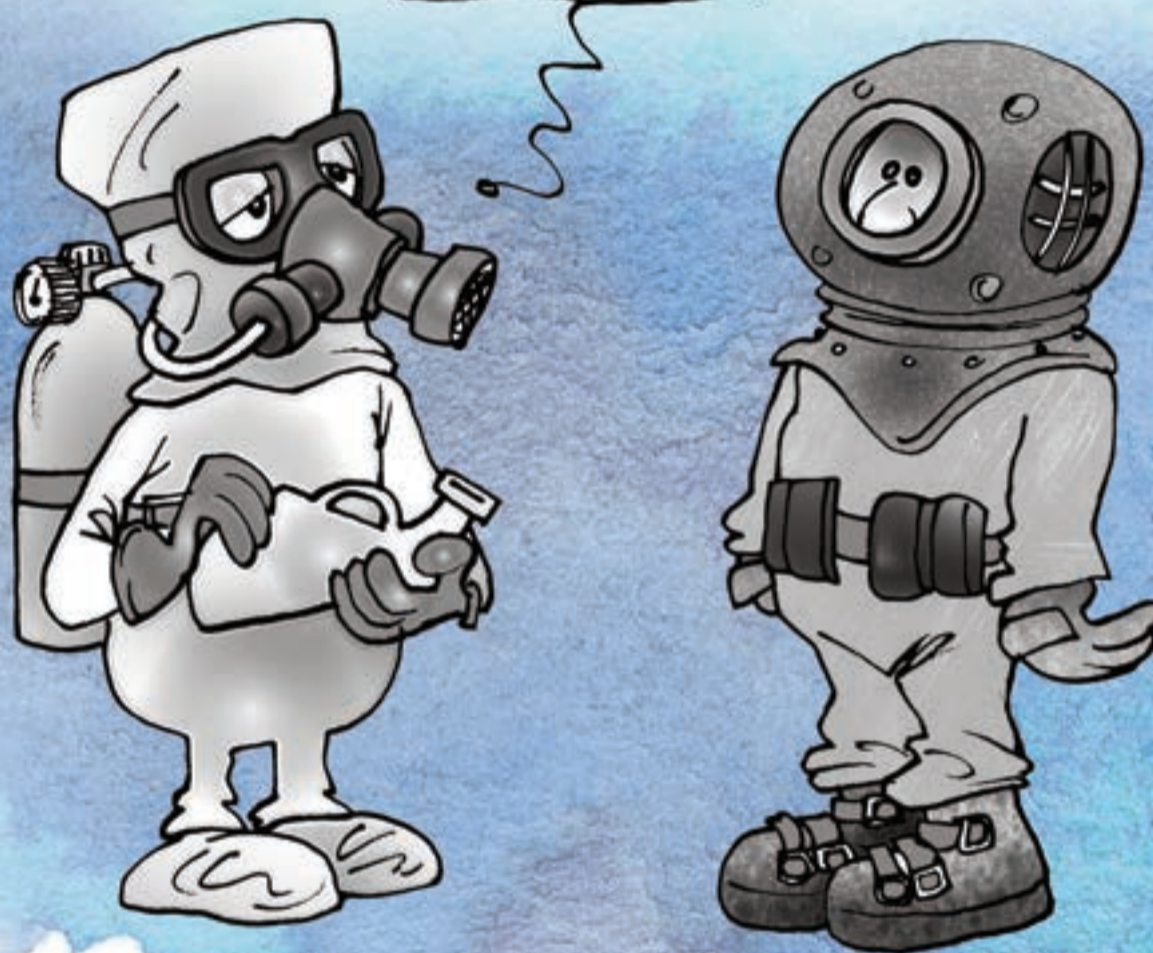
CPias ARA / site de Clermont-Ferrand  
[cpias-ara@chu-clermontferrand.fr](mailto:cpias-ara@chu-clermontferrand.fr)

**CPias**  
Auvergne • Rhône • Alpes



# Notons les EPI\* phénomènes

PEUT-ÊTRE QU'ON EN FAIT UN PEU TROP  
POUR LES ÉQUIPEMENTS DE PROTECTION ?!



\* équipement de protection individuelle

**Porter systématiquement des gants  
et un tablier à usage unique  
lors de la manipulation  
de bassins et urinaux pleins**



# Un peu de **BON SENS** pour le lavage !

100 POSITIONS ET RIEN SUR  
COMMENT POSITIONNER UN URINAL  
DANS UN LAVE-BASSINS !!

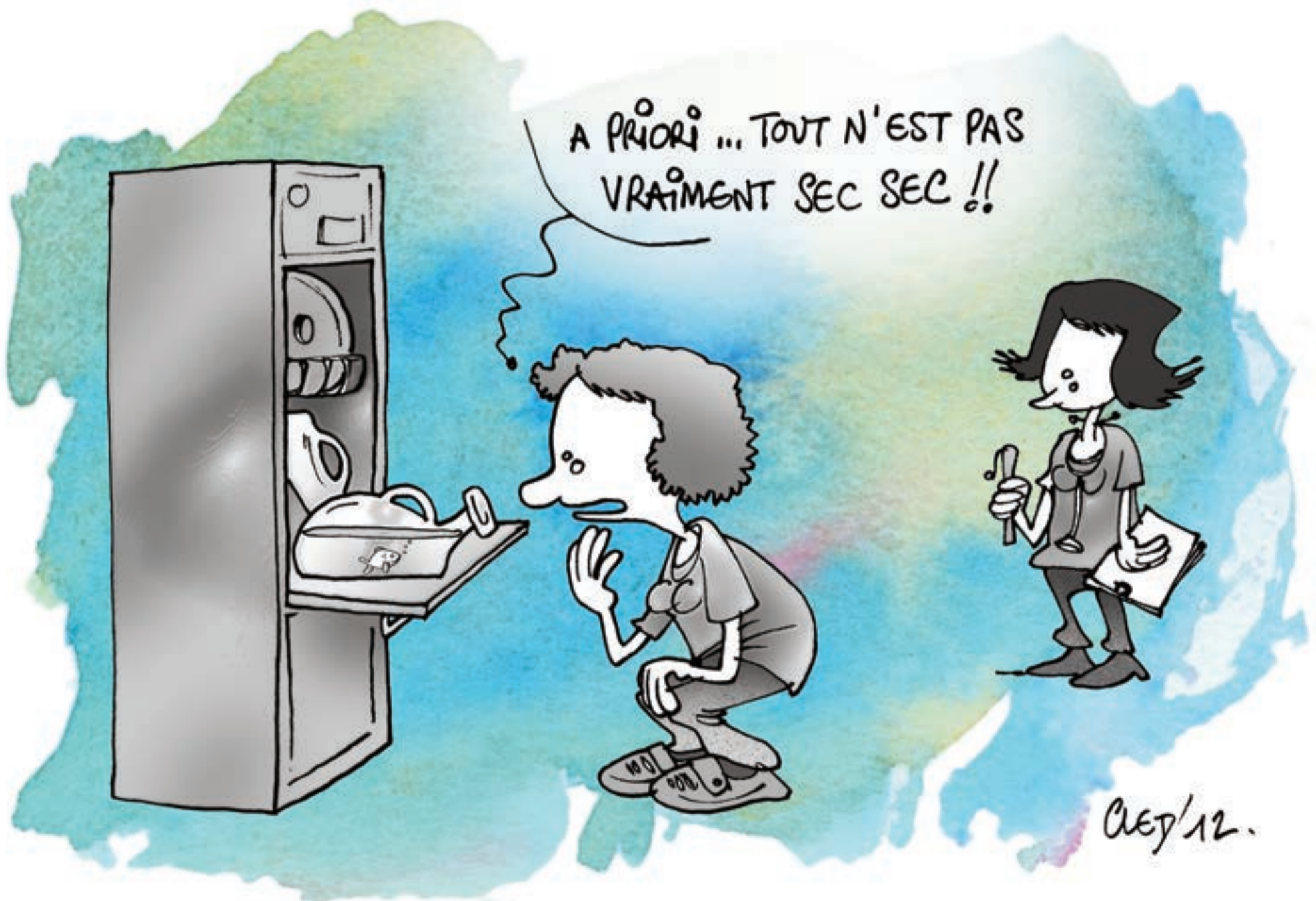


CLED'12.

**Veiller à la bonne position du matériel  
dans le laveur désinfecteur de bassins**



# Sachons si c'est SEC ou ARCHI SEC !



**Vérifier à ce que le matériel  
soit sec à sa sortie du laveur  
désinfecteur de bassins.  
Sinon, signaler le dysfonctionnement  
(cadre de santé, service technique, ...)**



# Bon à rien ou PROPRE à tout !



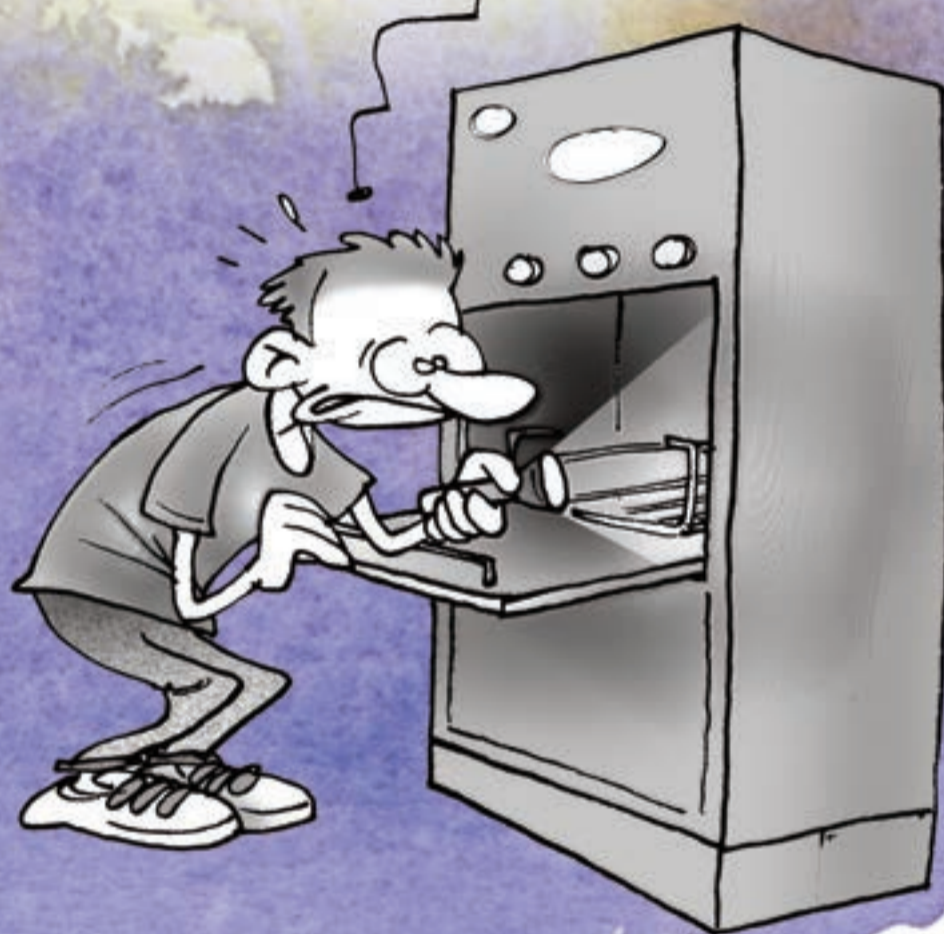
**Ne ranger dans le local dédié  
que du propre (*sinon réaliser  
un nouveau cycle au LDB*)  
et en bon état (*sinon jeter*)**



# Mieux vaut TARTRE que jamais ?

ALORS IL A DU TARTRE  
LE LAVEUR DÉSINFECTEUR ?

BEN... IL N'A MÊME  
PAS UNE DENT !!



CLED'12.

**Vérifier régulièrement l'état  
de propreté et l'absence de tartre  
du laveur désinfecteur de bassins,  
sinon prévoir une maintenance**