

Enquête de prévalence

des infections associées aux soins
et des traitements antibiotiques
en **EHPAD**

Guide d'utilisation de l'outil informatique

Etablissement d'hébergement pour personnes âgées dépendantes

Prévalence des infections associées aux soins et des traitements antibiotiques en EHPAD

Contenu

INSTALLATION DE L'APPLICATION	3
OUVERTURE DU FICHIER	3
Ouverture du fichier avec Microsoft Excel	4
SAISIE DES DONNEES	8
Onglet « Mode d'emploi »	8
Onglet « Menu »	8
Questionnaire EHPAD	9
Fiche Résident	12
MODIFICATION DES FICHES	14
VERIFICATION DES DONNEES.....	15
EDITION DES RESULTATS	16
SAUVEGARDE DES DONNEES.....	17

Installation de l'application

L'application prev_ehpad.xls vous permet de saisir les données de l'enquête nationale de prévalence en Ehpad et d'obtenir ensuite de façon automatique l'analyse de vos résultats.

Cette application fonctionne avec le tableur Excel®.

Enregistrez le fichier sur votre ordinateur. Il vous faudra 1 fichier par Ehpad à analyser.

Ce fichier peut être installé dans n'importe quel répertoire de votre disque dur ou d'un serveur de réseau.

Ouverture du fichier

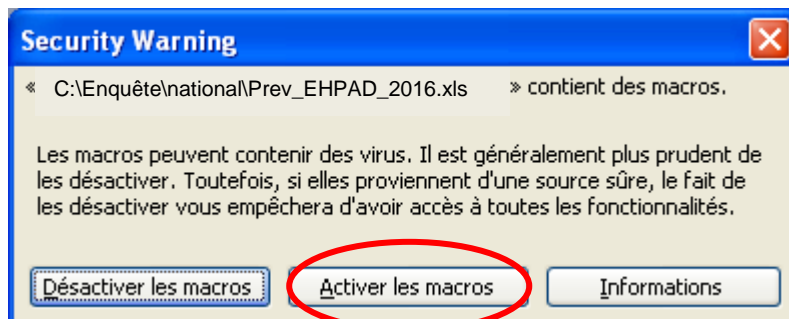
Si vous utilisez :

- Excel dans une version antérieure à 2007, reportez-vous à la page 4
- Excel 2007, reportez-vous à la page 5
- Excel 2010, reportez-vous à la page 7

Ouverture du fichier avec Microsoft Excel

Vous utilisez Microsoft Excel dans une version antérieure à Excel 2007

A l'ouverture du fichier, vous avez le message suivant :

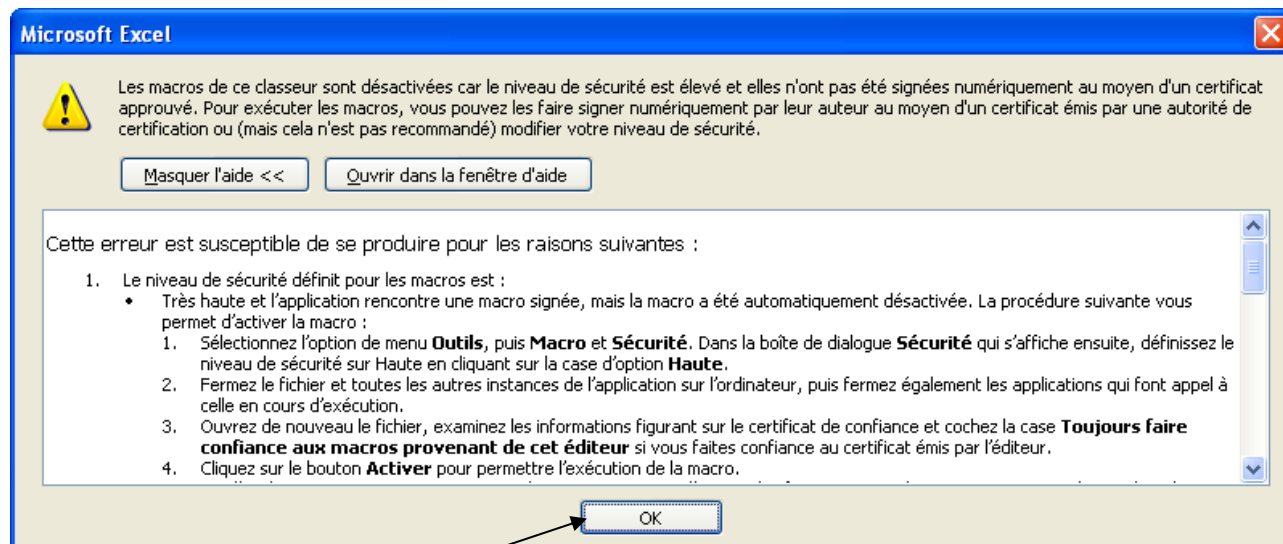


Cliquer sur "Activer les macros"

Vous pouvez commencer la saisie des données.

NB: Une macro se définit comme une succession de tâches programmées pour s'exécuter automatiquement.

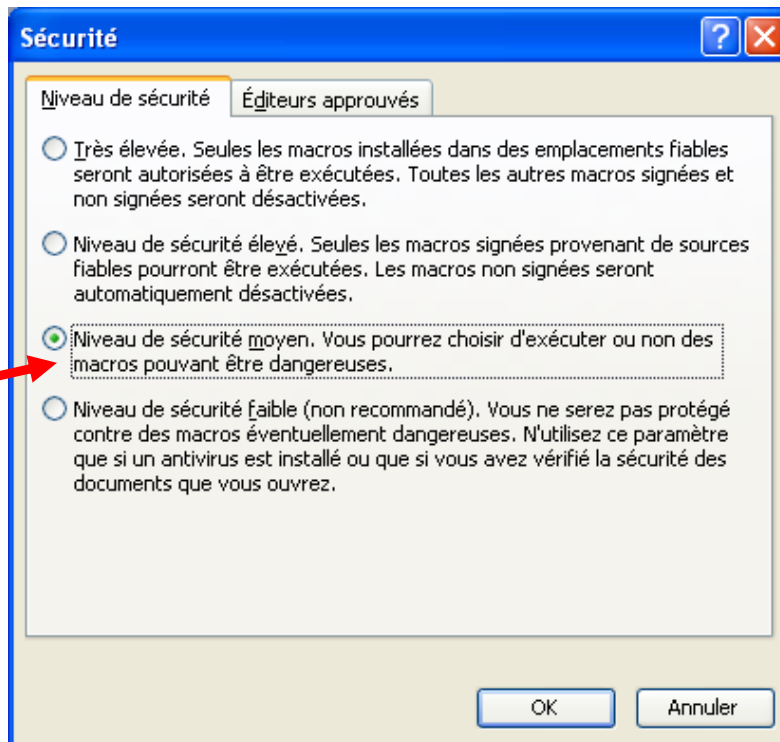
Si vous obtenez le message suivant :



Cliquez sur OK.

Vous devez faire la procédure ci-dessous:

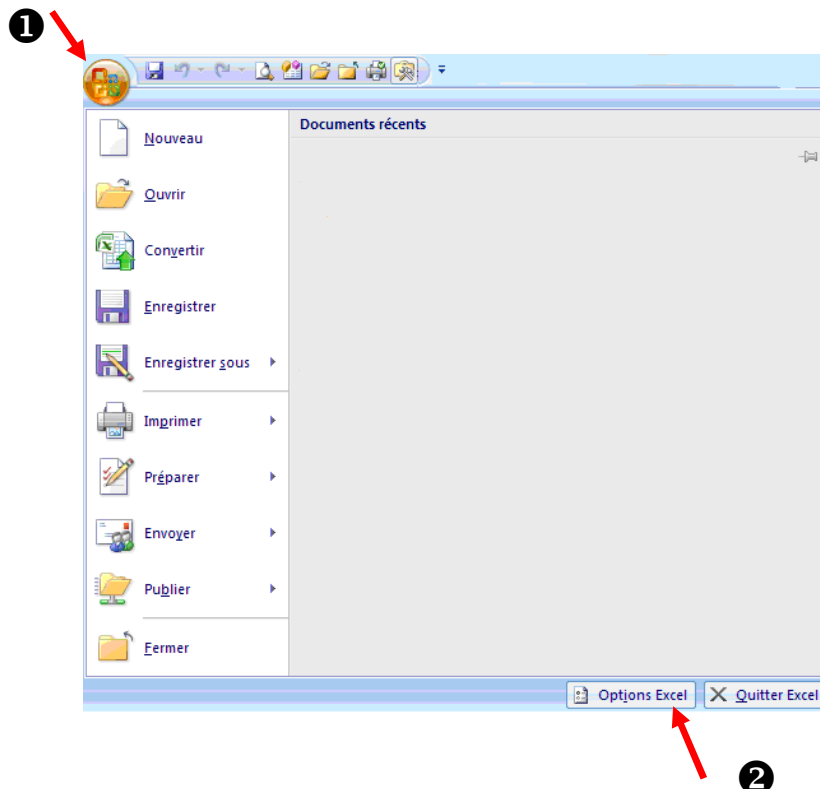
- Fermez (sans enregistrer) le fichier "Prev_EHPAD_2016.xls" sans fermer Excel (menu **Fichier** puis **Fermer**).
- Allez dans le menu "Outils" puis "Macro" puis "Sécurité". Le message suivant apparaît :



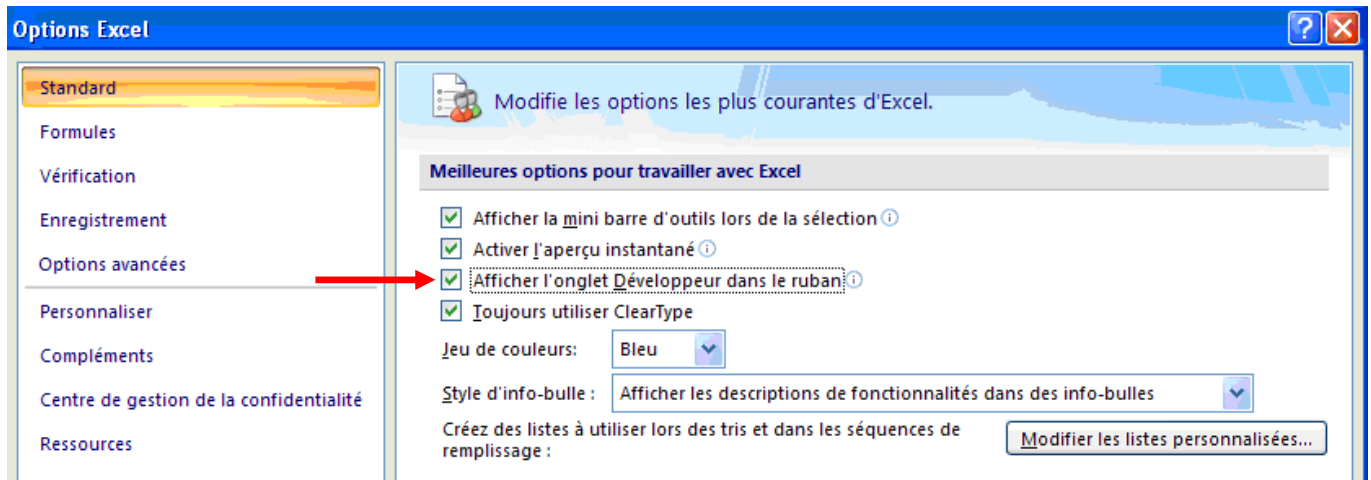
- Cochez la case correspondant au **niveau de sécurité moyen** puis cliquez sur OK.
- Ré-ouvrez le fichier "*Prev_EHPAD_2016.xls*" en allant dans le menu **Fichier** puis **Ouvrir**.

Vous utilisez Microsoft Excel 2007

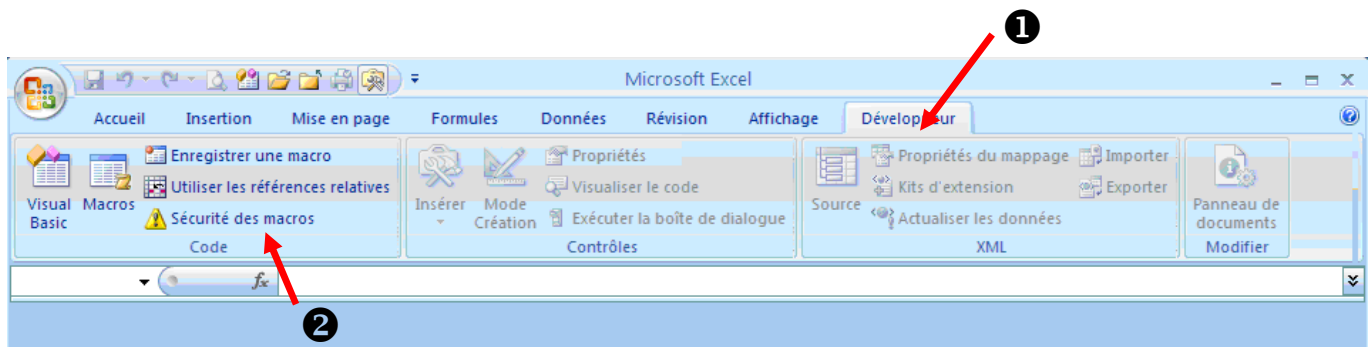
- Cliquez sur le bouton office puis sur Options Excel.



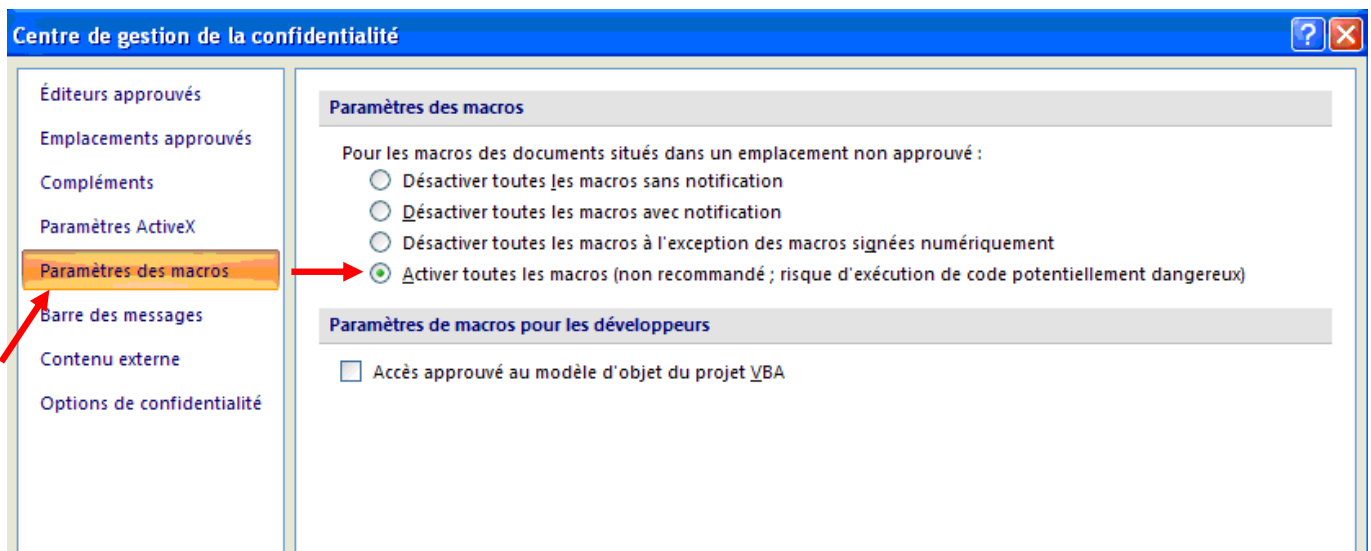
- Cochez "Afficher l'onglet Développeur dans le ruban". Cliquez sur OK.



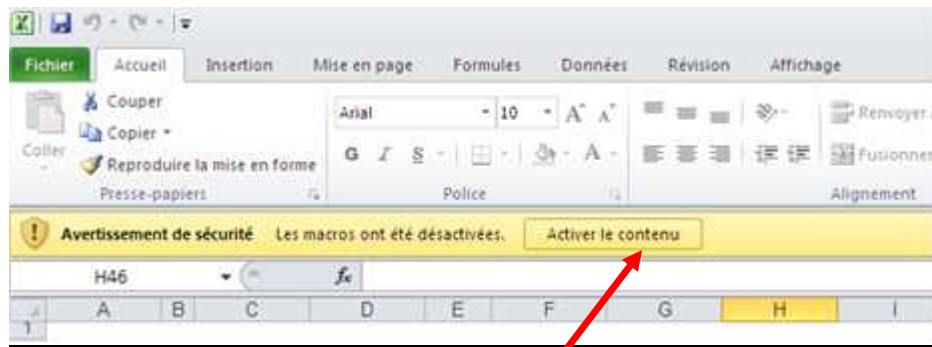
- Cliquez sur l'onglet "Développeur" puis "Sécurité des macros".



- Sélectionnez "Paramètres des macros" et cochez "Activer toutes les macros". Puis cliquez sur OK.

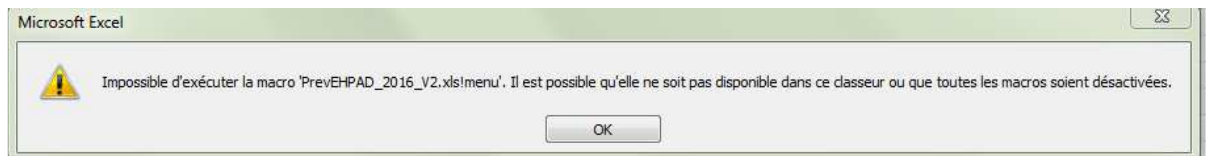


Vous utilisez Microsoft Excel 2010



Cliquez sur "Activer le contenu" dans le bandeau horizontal jaune.

Si on ne vous propose pas d'activer les macros dans un bandeau jaune comme indiqué et que vous avez ce message :



Allez dans le menu Fichier

Cliquez sur « Activer le contenu »



Puis sur « Activer tout le contenu ».

Saisie des données


A l'ouverture du fichier, vous arrivez sur un mode d'emploi à lire avant de saisir les données :

Onglet « Mode d'emploi »

ENQUETE DE PREVALENCE DES INFECTIONS ASSOCIEES AUX SOINS ET DES TRAITEMENTS ANTIBIOTIQUES EN EHPAD 2016

[A LIRE AVANT DE COMMENCER LA SAISIE](#)

Cet outil permet de saisir les données de l'enquête de prévalence et d'en éditer les résultats.

1. Les macros doivent obligatoirement être activées. Si ce n'est pas le cas, reportez-vous à l'aide : [AIDE MACROS](#)
2. Les données sont à renseigner dans les cellules bleues
3. Remplir le questionnaire Ehpap (onglet "Etablissement").
4. Procéder à la **saisie des données** des résidents infectés et/ou traités avec antibiotiques.
5. Pour **consulter** les fiches Résidents saisies, aller directement sur l'onglet "Données" ou passer par le menu.
6. L'onglet "Menu" permet :
 - de vous déplacer dans l'application
 - de saisir, consulter, modifier, supprimer des fiches
 - de vérifier l'ensemble des fiches Résidents saisies  A effectuer **AVANT** l'extraction des données
 - d'éditer les résultats de l'Ehpap
 - d'extraire les données (les envoyer au Cclin uniquement pour les Ehpap tirés au sort de l'échantillon national)

MENU

Pour commencer, cliquez sur le bouton « Menu »

Onglet « Menu »

ENQUETE DE PREVALENCE DES INFECTIONS ASSOCIEES AUX SOINS ET DES TRAITEMENTS ANTIBIOTIQUES EN EHPAD

Cliquez sur les boutons ou sur les onglets en bas de page pour vous déplacer

Consulter le mode d'emploi de l'application

Saisir/ Modifier le questionnaire Ehpap

Saisir les fiches Résidents

Consulter les fiches Résidents

Modifier une fiche Résident

Supprimer une fiche Résident

Vérifier les fiches Résidents

Editer les résultats

Questionnaire EHPAD complet	Non
Nombre de résidents infectés	0
Nombre de résidents avec antibiotiques	0

Extraire les données pour envoi

Les boutons vous permettent d'accéder directement au questionnaire Ehpap ou à la fiche Résident pour saisir, consulter, modifier ou supprimer les données.

Questionnaire EHPAD

Les données sont à saisir dans les cellules bleues. La cellule bleue claire (Région) est saisie automatiquement, d'après la variable « Département ».

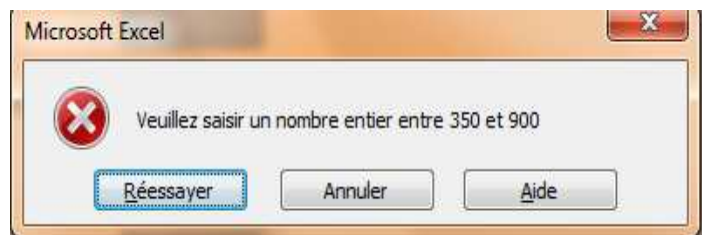
Statut du médecin prescripteur de ATB2

Durée de prescription de ATB2

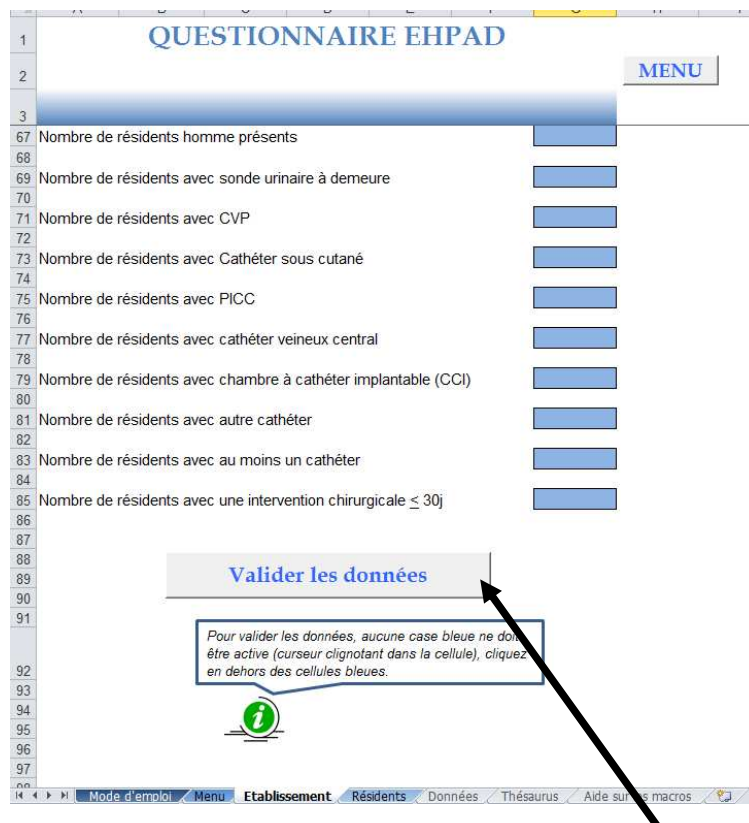
Réévaluation de ATB2 à 3j (si TTT curatif de plus de 3j)

Certaines variables sont des listes : vous devez cliquer sur la flèche pour faire dérouler la liste et choisir la valeur correspondante.

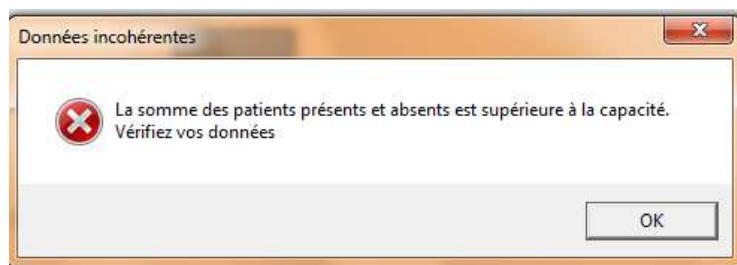
Pour chaque variable, si vous saisissez une valeur non autorisée, un message d'erreur apparaît :



Dans ce cas, cliquez sur « Réessayer » puis saisissez une valeur adaptée parmi la liste des valeurs autorisées



Une fois le questionnaire Ehpads saisi, vous devez cliquer sur « Valider les données » si la saisie est complète. Cette action lance une liste de vérification, des messages d'erreurs s'affichent si des données sont incohérentes :



Dans ce cas, cliquez sur « OK » puis modifiez les données concernées.

Dans l'onglet « Menu », il vous est précisé si le questionnaire Ehpap est complet (il peut avoir été validé mais non complet si des données non obligatoires sont manquantes).

ENQUETE DE PREVALENCE DES INFECTIONS ASSOCIEES AUX SOINS ET DES TRAITEMENTS ANTIBIOTIQUES EN EHPAD

Cliquez sur les boutons ou sur les onglets en bas de page pour vous déplacer

Consulter le mode d'emploi de l'application	Vérifier les fiches Résidents
Saisir/ Modifier le questionnaire Ehpap	Editer les résultats
Saisir les fiches Résidents	Questionnaire EHPAD complet Non
Consulter les fiches Résidents	Nombre de résidents infectés 0
Modifier une fiche Résident	Nombre de résidents avec antibiotiques 0
Supprimer une fiche Résident	Extraire les données pour envoi

Si la saisie du questionnaire Ehpap n'est pas complète, vous pouvez quand même commencer la saisie des fiches « Résidents » en cliquant sur l'onglet « Résidents » ou en cliquant sur le bouton « Saisir les fiches Résidents » de l'onglet « Menu ».

Fiche Résident

FICHE RESIDENT

Saisie des fiches Menu

N° Fiche *A reporter sur la fiche papier*

Code anonymat de l'établissement
(à saisir dans l'onglet "Etablissement")

Caractéristiques du résident traité et/ou infecté le jour de l'enquête

Age du résident en années

Sexe

GIR du résident

Sondage Urinaire à demeure

Cathéter *(cathéter sous-cutané, veineux périphérique ou central, PICC, chambre à cathéter implantable, artériel...)*

Intervention chirurgicale ≤ 30 jours

Hospitalisation ≤ 3 mois

Infection Ciblée

Mode d'emploi / Menu / Etablissement / Résidents / Données / Thésaurus / Aide sur les macros

Le code anonymat de l'établissement saisi dans l'onglet « Etablissement » se reporte automatiquement dans l'onglet « Résidents ». Le n° de fiche s'implémente automatiquement et est à reporter sur votre fiche papier correspondant.

Pour les variables « Site de l'infection » et « Site ciblé par l'antibiotique », la valeur correspondant à la variable saisie s'affiche en bleu :

FICHE RESIDENT

Saisie des fiches Menu

N° Fiche *A reporter sur la fiche papier*

Micro-organisme 2 isolé dans ECBU

Marqueur de résistance du MO2

Site de l'infection 3 **Grippe (confirmée)**

Cathéter en cause dans l'infection liée au cathéter *à saisir si le site de l'infection 3 est ICAT*

Micro-organisme 1 isolé dans ECBU *à saisir si le site de l'infection 3 est URU*

Marqueur de résistance du MO1

Micro-organisme 2 isolé dans ECBU

Marqueur de résistance du MO2

Résident recevant un traitement antibiotique par voie systémique

Nom de l'antibiotique 1

Voie d'administration ATB1

Motif de prescription ATB1

Site ciblé par ATB1 **sphère oculaire**

Statut du médecin prescripteur de ATB1

Durée de prescription de ATB1

Réévaluation de ATB1 à 3j (si TTT curatif de plus de 3j)

Nom de l'antibiotique 2

Voie d'administration ATB2

Cette précision vous permet de vérifier que vous ne vous êtes pas trompé de code.

FICHE RESIDENT

Saisie des fiches

[Menu](#)

N° Fiche *A reporter sur la fiche papier*

Durée de prescription de ATB2

Réévaluation de ATB2 à 3j (si TTT curatif de plus de 3j)

Nom de l'antibiotique 3

Voie d'administration ATB3

Motif de prescription ATB3

Site ciblé par ATB3

Statut du médecin prescripteur de ATB3

Durée de prescription de ATB3

Réévaluation de ATB3 à 3j (si TTT curatif de plus de 3j)

[Valider la fiche](#)

Pour valider la fiche ou retourner au menu, aucune case bleue ne doit être active (curseur clignotant dans la cellule), cliquez en dehors des cellules bleues.

Mode d'emploi / Menu / Etablissement / Résidents / Données / Thésaurus / Aide sur les macros

Une fois la fiche Résident saisie, cliquez sur « Valider la fiche » pour l'enregistrer et saisir une nouvelle fiche.

Attention ! Si certaines données ne sont pas renseignées, vous ne pourrez pas valider la fiche. S'il n'y a pas de données manquantes, la fiche est enregistrée et une nouvelle fiche s'ouvre automatiquement.

ENQUETE DE PREVALENCE DES INFECTIONS ASSOCIEES AUX SOINS ET DES TRAITEMENTS ANTIBIOTIQUES EN EHPAD

Cliquez sur les boutons ou sur les onglets en bas de page pour vous déplacer

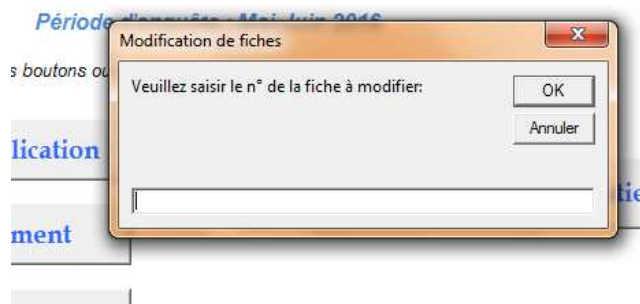
Consulter le mode d'emploi de l'application	Vérifier les fiches Résidents
Saisir/ Modifier le questionnaire Ehpad	Editer les résultats
Saisir les fiches Résidents	<p>Questionnaire EHPAD complet Non</p> <p>Nombre de résidents infectés 0</p> <p>Nombre de résidents avec antibiotiques 0</p>
Consulter les fiches Résidents	Extraire les données pour envoi
Modifier une fiche Résident	
Supprimer une fiche Résident	

Au fur et à mesure de la validation des fiches Résidents, le nombre de résidents infectés et le nombre de résidents traités avec antibiotiques s'affichent dans l'onglet « Menu ».

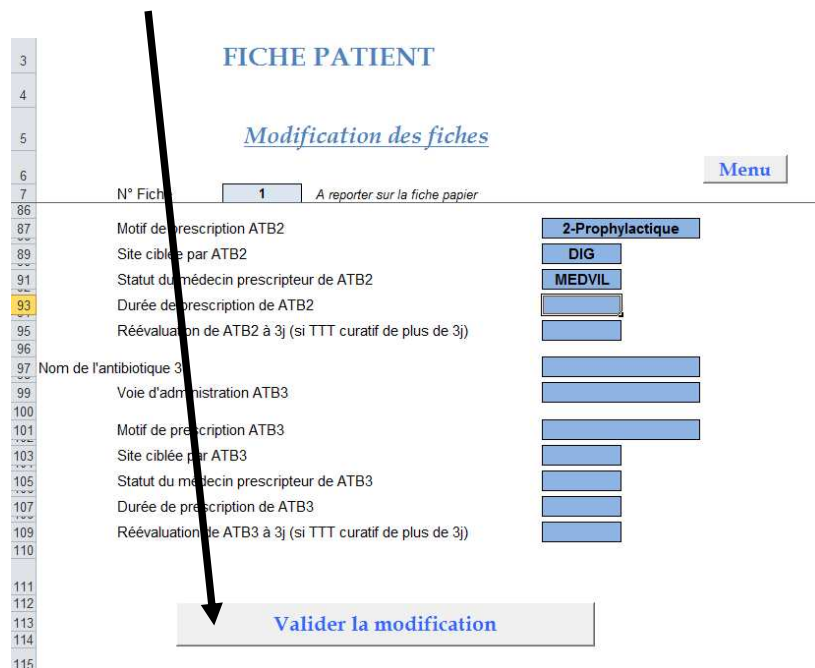
Modification des fiches

A tout moment, à partir de l'onglet « Menu », vous pouvez modifier le questionnaire Ehpad ou une fiche Résident.

En cliquant sur le bouton « Modifier une fiche Résident », un message s'ouvre en vous demandant le numéro de fiche à modifier.



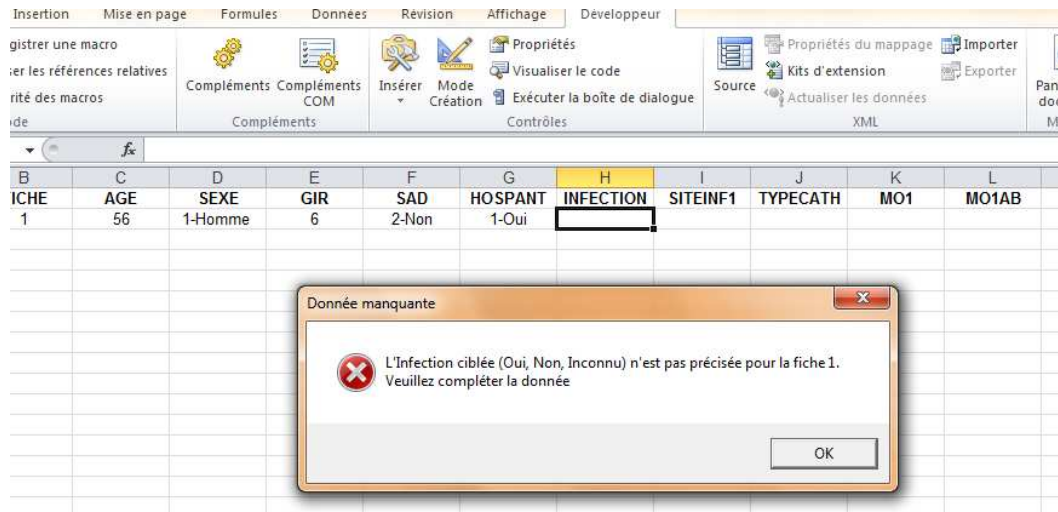
La fiche choisie s'ouvre dans un nouvel onglet, vous pouvez effectuer les modifications puis cliquer sur le bouton « Valider la modification » afin de l'enregistrer.



Vérification des données

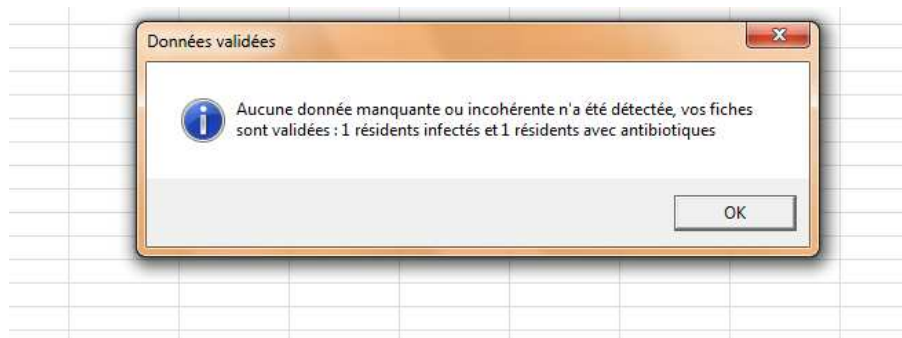
A tout moment, à partir de l'onglet « Menu », vous pouvez cliquer sur « Vérifier les fiches Résidents ». Cette partie doit être **impérativement** effectuée avant l'envoi du fichier à votre CCLin.

Si des données incohérentes ont été saisies ou si des données sont manquantes, un message apparaît avec le n° de fiche et l'erreur trouvée. Pour la corriger, vous devez modifier la donnée en cliquant sur le bouton « Modifier une fiche Résident » de l'onglet « Menu ».



Attention ! Vous ne devez en aucun cas modifier les données dans l'onglet « Données »

Si aucune erreur n'est détectée, un message de validation apparaît, avec le nombre de résidents infectés et le nombre de résidents traités saisis :



Pour fermer le message et retourner sur l'onglet « Menu », cliquez sur « OK ».

Edition des résultats

A tout moment, vous pouvez éditer le rapport de l'ensemble des données saisies en cliquant sur le bouton « Editer les résultats » dans l'onglet « Menu ».



Nous vous conseillons d'effectuer cette démarche avant l'envoi des données, la lecture du rapport pouvant vous permettre d'identifier d'éventuelles erreurs de saisies (oubli d'infection, saisie en double...).

ENQUETE DE PREVALENCE DES INFECTIONS ASSOCIEES AUX SOINS ET DES TRAITEMENTS ANTIBIOTIQUES EN EHPAD

Cliquez sur les boutons ou sur les onglets en bas de page pour vous déplacer

Consulter le mode d'emploi de l'application	Vérifier les fiches Résidents						
Saisir/ Modifier le questionnaire Ehpap	Editer les résultats 						
Saisir les fiches Résidents	<table><tbody><tr><td>Questionnaire EHPAD complet</td><td>Non</td></tr><tr><td>Nombre de résidents infectés</td><td>0</td></tr><tr><td>Nombre de résidents avec antibiotiques</td><td>0</td></tr></tbody></table>	Questionnaire EHPAD complet	Non	Nombre de résidents infectés	0	Nombre de résidents avec antibiotiques	0
Questionnaire EHPAD complet	Non						
Nombre de résidents infectés	0						
Nombre de résidents avec antibiotiques	0						
Consulter les fiches Résidents	Extraire les données pour envoi						
Modifier une fiche Résident							
Supprimer une fiche Résident							

Enquête de prévalence en Ehpad des infections associées aux soins et des traitements antibiotiques

Résultats

04/10/2019

Données administratives

Nom de l'Ehpad
Code Finess Etablissement
Ville
Département
Région
Choix tarifaire
Statut
Rattachement à un établissement de santé
Groupement

Description des effectifs et de la charge en soins

Capacité autorisée (lits)
GIR moyen pondéré
PATHOS moyen pondéré

Description des ressources humaines et de l'organisation (IAS/ATB)

Présence d'un médecin coordonnateur avec ETP dédié à l'Ehpad
Présence d'une IDEC
Personnel section d'imputation tarifaire (ETP) Soins :
Dépendance
Médecins potentiellement prescripteurs sur l'Ehpad (n)
Accès à une expertise en hygiène
Présence d'un correspondant en hygiène parmi le personnel de l'EH
Accès à un référent en antibiothérapie
Disponibilité des solutions hydro-alcooliques (SHA)

Description des conditions de l'enquête et principaux indicateurs

Accompagnement de l'Ehpad par un professionnel de l'hygiène pour la réalisation de l'enquête

Mode d'emploi Menu Rapport Etablissement Résidents

L'onglet « Rapport » s'affiche avec les résultats de votre Ehpad. Si aucun résident n'est infecté, il n'y a pas de partie infection. Si aucun résident sous antibiotique, il n'y a pas de partie antibiotique.

Sauvegarde des données

Il est fortement recommandé de sauvegarder régulièrement les données saisies,

- En cliquant sur l'icône « disquette »



- En tapant simultanément sur les touches Ctrl et S de votre clavier

- Enfin, lorsque vous quittez l'application, si vous avez effectué des modifications, une fenêtre apparaît et vous demande si vous voulez enregistrer les modifications : cliquer sur Oui (pour Excel).

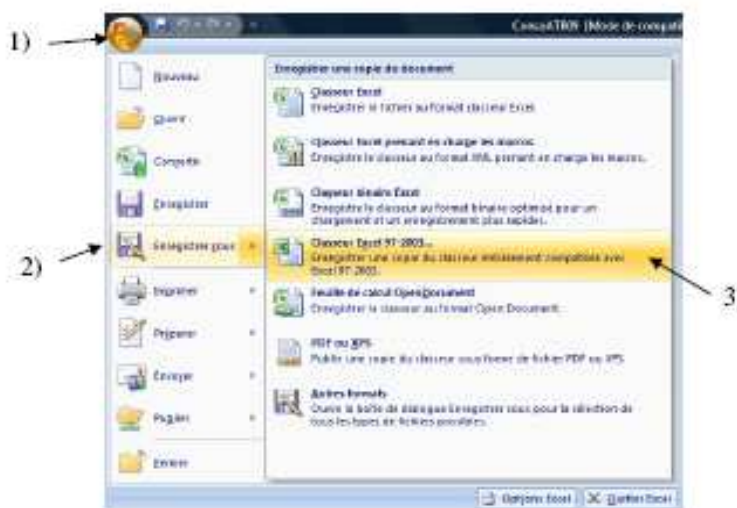
Attention pour les utilisateurs d'Excel 2007 et suivant

Cette application étant au format Excel 2003, vous devez enregistrer vos modifications de la façon suivante, sinon nous ne pourrions pas lire vos fichiers.

Pour enregistrer vos données:



- 1) Cliquez sur l'icône
- 2) Cliquez sur "Enregistrer sous"
- 3) Choisissez "Classeur Excel 97-2003"



Attention ! L'enregistrement peut prendre du temps du fait de la lourdeur des calculs générés automatiquement pour le rapport. Il est donc normal que l'ordinateur mouline un peu au moment de l'enregistrement.