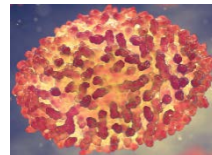


Conduite à tenir Monkeypox (variole du singe) en région ARA



	Recommandations nationales	Organisation en ARA
Généralités	<ul style="list-style-type: none"> Agent : Monkeypox virus (<i>Orthopoxvirus</i>) Transmission inter-humaine <ul style="list-style-type: none"> . contact direct (dont sexuel) avec croûtes, lésions cutanées, muqueuses, liquides biologiques, . contact indirect (tissus, surfaces contaminés) . gouttelettes : sécrétions oropharyngées . transmission transplacentaire mère-enfant Situation d'émergence : PCH Contact + Air Données épidémiologiques - SpF 	<ul style="list-style-type: none"> Etablissement de santé de référence (ESR) en ARA : Hospices Civils de Lyon (GH Nord-HCL) Etablissements désignés avec infectiologues référents pour expertise : <ul style="list-style-type: none"> . avec astreinte nuit et week-end : 4 CHU + CH de Chambéry (CHMS) et Annecy (CHANGE) . hors astreinte nuit/week-end : CH de Annemasse (CHAL), Bourg-en-B., Valence, Vichy, et Villefranche et CegiDD.
Définitions / classement	<ul style="list-style-type: none"> Définitions des cas et conduite à tenir - SpF 08.09.22 	Par tout médecin clinicien, avec l'appui d'un infectiologue référent si nécessaire
Formation / information	<ul style="list-style-type: none"> Formation des professionnels - COREB 20.08.22 Info patient : SpF 12.08.22 - COREB 14.07.22 Info grand public : 0 801 90 81 69 <ul style="list-style-type: none"> . affiches, dépliants, flyers - SpF 01.09.22 . site sexosafe 	<ul style="list-style-type: none"> Relais par service prévention et promotion de la santé
Diagnostic	<ul style="list-style-type: none"> Stratégie diagnostique - MSP 04.08.22 Manifestations dermato - SFD COREB 31.07.22 Aide au diagnostic dermato - COREB 09.06.22 Procédure de prélèvement - COREB 13.07.22 Gestion des prélèvements - SFM 11.06.22 Tests validés - CNR 12.08.22 	<ul style="list-style-type: none"> Prélèvement : sur le lieu de consultation ou en labo. capable de prélever, conditionner et transporter selon les règles de sécurité adéquates Analyse : labo. des CHU et certains labo. privés Si positif : envoi possible d'ADN viral au CNR pour enrichir la collection biologique nationale
Prise en charge (PEC) du cas	<ul style="list-style-type: none"> PEC en 1^{ère} ligne : HAS infographie et FAQ 05.09.22 - COREB 14.07.22 - Collège MG 13.07 et 29.07.22 PEC d'un cas (en ES) - HCSP 24.05.22 PEC en ville ou collectivité, personnes à risque de forme grave - HCSP 09.06.22 Evolution de la PEC - DGS Urgent 65 du 08.07.22 	<ul style="list-style-type: none"> Forme non grave : isolement à domicile jusqu'à guérison avec suivi par médecin clinicien Forme grave : hospitalisation
Transport	<ul style="list-style-type: none"> Forme non grave : transport personnel, à défaut ambulance (éviter les transports en commun) Forme grave : SMUR 	Transport en ambulance privée – HCL 26.05.22
Prévention	<ul style="list-style-type: none"> Mesures de prévention - HCSP 08/07/2022 Prévention PSL, greffons... - HCSP 09.06.22 Transmission aux animaux - ANSES 10.06.22 Transmission par l'alimentation - ANSES 05.07.22 	
Signalement	<ul style="list-style-type: none"> Cas confirmés ou probables (ou possibles non prélevés) - DGS Urgent 76 - 12.09.22. Fiche Cerfa de DO des Orthopoxviroses 	
Investigations et PEC des contacts	<ul style="list-style-type: none"> Infographie contacts - HAS 05.09.2022 Questionnaires-SpF pour les cas féminins adultes et pédiatriques (13.06.22) disponibles sur demande au CPias ARA 	<ul style="list-style-type: none"> Cas communautaire : ARS <ul style="list-style-type: none"> . cas féminins adultes, pédiatriques ou en collectivité sensible (prison, école, foyer d'hébergement...) : contact tracing . autres cas : contact warning (explications + flyer) Cas hospitaliers : SST, EOH avec l'appui du CPias
Vaccination & Traitements	<ul style="list-style-type: none"> Vacc. pré/post-exposition - HAS 07.07 et 05.09.22 Renforcement vacc - DGS Urgent 70 du 05.08.22 Vacc. des contacts - DGS Urgent 58 du 03.06.22 Primo-vac. et enfants - DGS Urgent 63 du 21.06.22 Vacc. des PVVIH - SFLS 03.08.22 Vaccins et traitements - Info ANSM 27.07.22 	<ul style="list-style-type: none"> Vaccination préventive ou post-exposition : Liste des centres en ARA
Autres liens	<ul style="list-style-type: none"> Ministère de la santé : synthèse du 04.08.22 CNR Orthopoxvirus OMS 	<ul style="list-style-type: none"> ARS ARA CPias ARA Répias