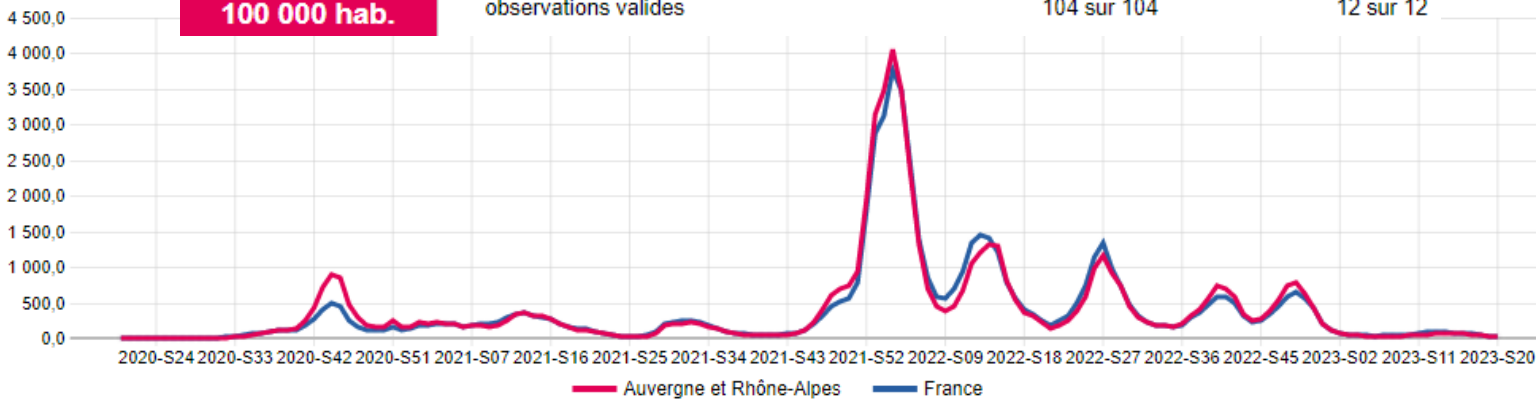


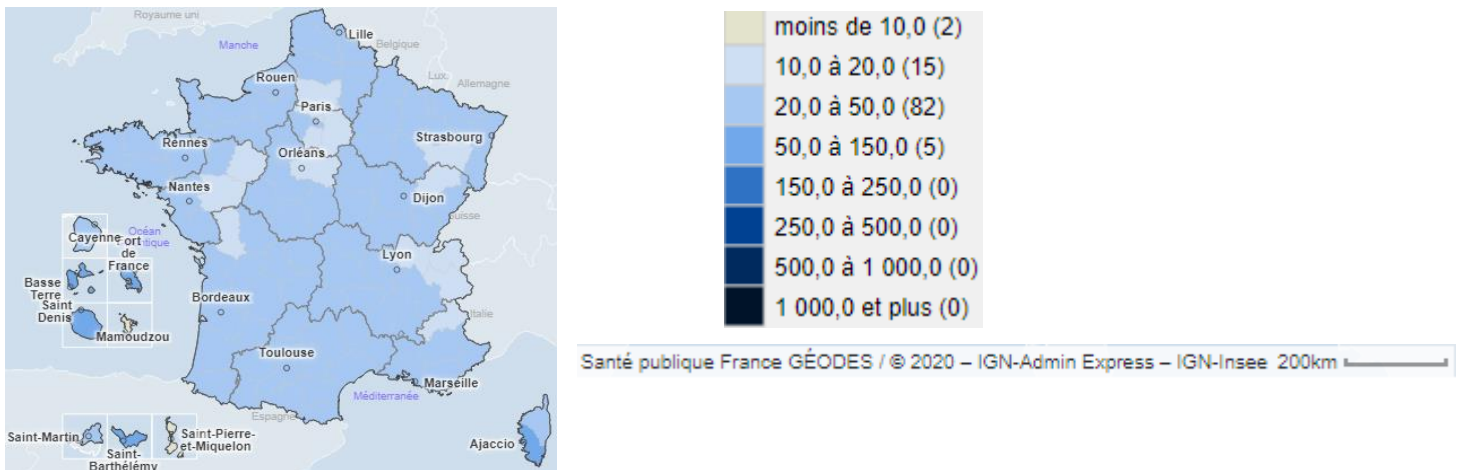
Taux d'incidence des tests RT-PCR positifs / 100 000 habitants (données SI-DEP, semaine 20)

Comparaison ARA – France évolution du 13/05/2020 au 21/05/2023

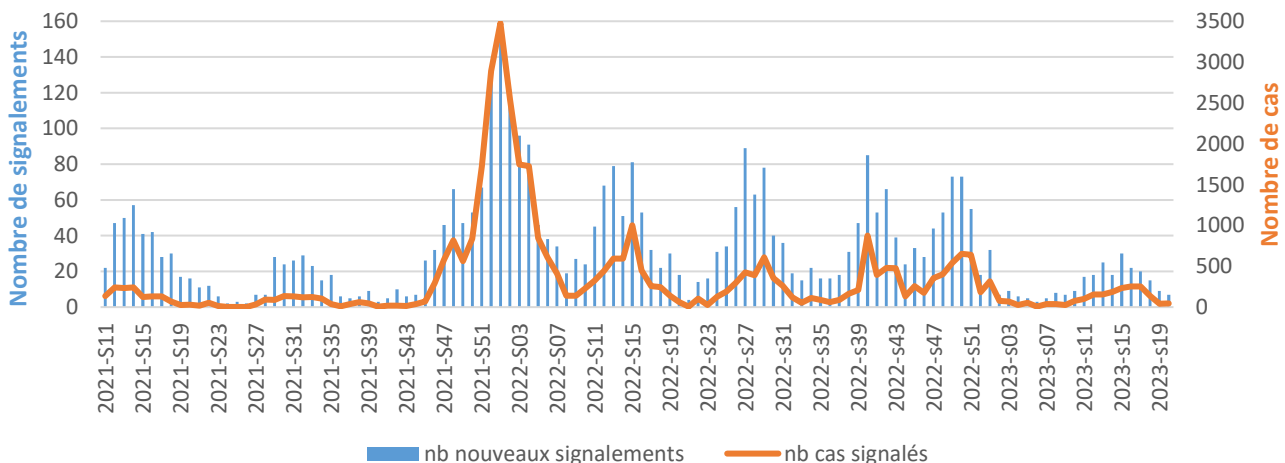
Statistique	France	Auvergne et Rhône-Alpes
minimum	0,0 (Miquelon-Langlade et Saint Pierre - 975)	17,6 (Ain - 01)
maximum	79,0 (Saint-Barthélemy - 977)	41,8 (Puy-de-Dôme - 63)
médiane	27,1	26,5
observations valides	104 sur 104	12 sur 12



Cartographie régionale – semaine 20



Evolution des nouveaux signalements en EMS, ARA

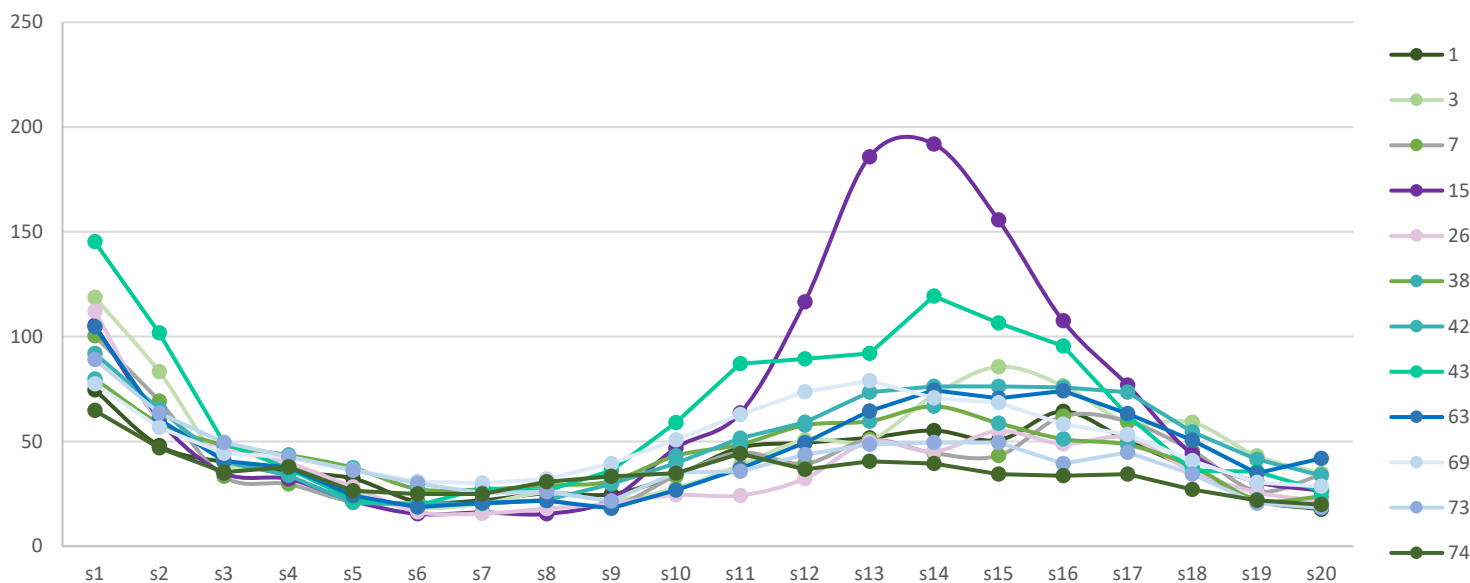


Indicateurs SF2H de levée des mesures Covid-19 en ES et EMS

Département	Taux d'incidence des nouveaux cas hebdomadaire/ 100000 habitants	Taux de reproduction effectif R	Taux de nouvelles hospitalisations pour Covid-19/100000 habitants	Taux d'hospitalisation pour Covid-19 en réanimation		
1	17,6	0,81	Pas de données départementales	Pas de données départementales		
3	34,7	0,81				
7	33,9	0,81				
15	26,5	0,81				
26	21,5	0,81				
38	23,6	0,81				
42	33,7	0,81				
43	26,4	0,81				
63	41,8	0,81				
69	28,5	0,81				
73	18,3	0,81				
74	19,8	0,81				
ARA	26,9	0,81			0,93	0,17

Critères avec seuil	Elevé	Moderé	Faible
Taux d'incidence départemental des nouveaux cas pour 100.000 habitants sur une semaine glissante	≥ 200	< 200	< 100
R effectif régional calculé sur une semaine glissante			< 1

Evolution 2023 du taux d'incidence / 100 000 habitants par département, ARA



Evolution 2023 du taux de nouvelles hospitalisations pour Covid-19 / 100 000 habitants, ARA

