

## Comparaison d'indicateurs pour le SARS-CoV-2 Auvergne-Rhône-Alpes - France

Taux d'incidence des tests RT-PCR positifs / 100 000 habitants (données SI-DEP, semaine 1)

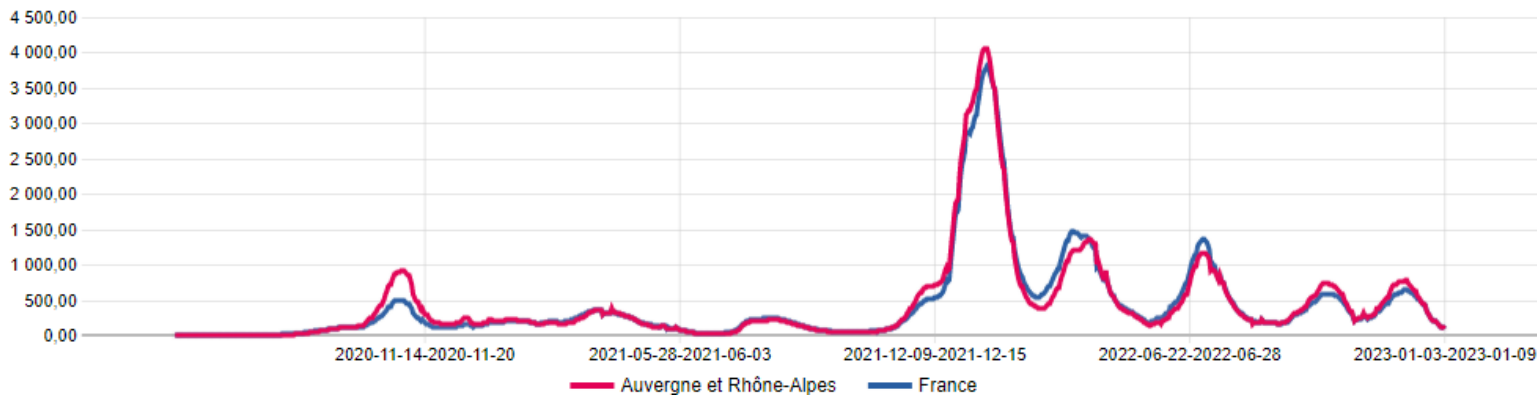
Suite à la suspension de la transmission des résultats de tests COVID-19 d'une partie des laboratoires de biologie médicale privés dans le cadre d'un mouvement de grève entre le 2 et le 10 janvier, les évolutions des taux d'incidence sont à interpréter avec précautions.

Comparaison ARA – France évolution du 13/05/2020 au 09/01/2023

**France : 92,85  
 pour 100 000  
 hab.**

**Auvergne et Rhône-  
 Alpes : 87,71 pour  
 100 000 hab.**

Statistique	France	Auvergne et Rhône-Alpes
minimum	2,67 (Mayotte - 976)	64,70 (Haute-Savoie - 74)
maximum	168,85 (Haute-Corse - 2B)	145,23 (Haute-Loire - 43)
médiane	93,65	96,16
observations valides	104 sur 104	12 sur 12

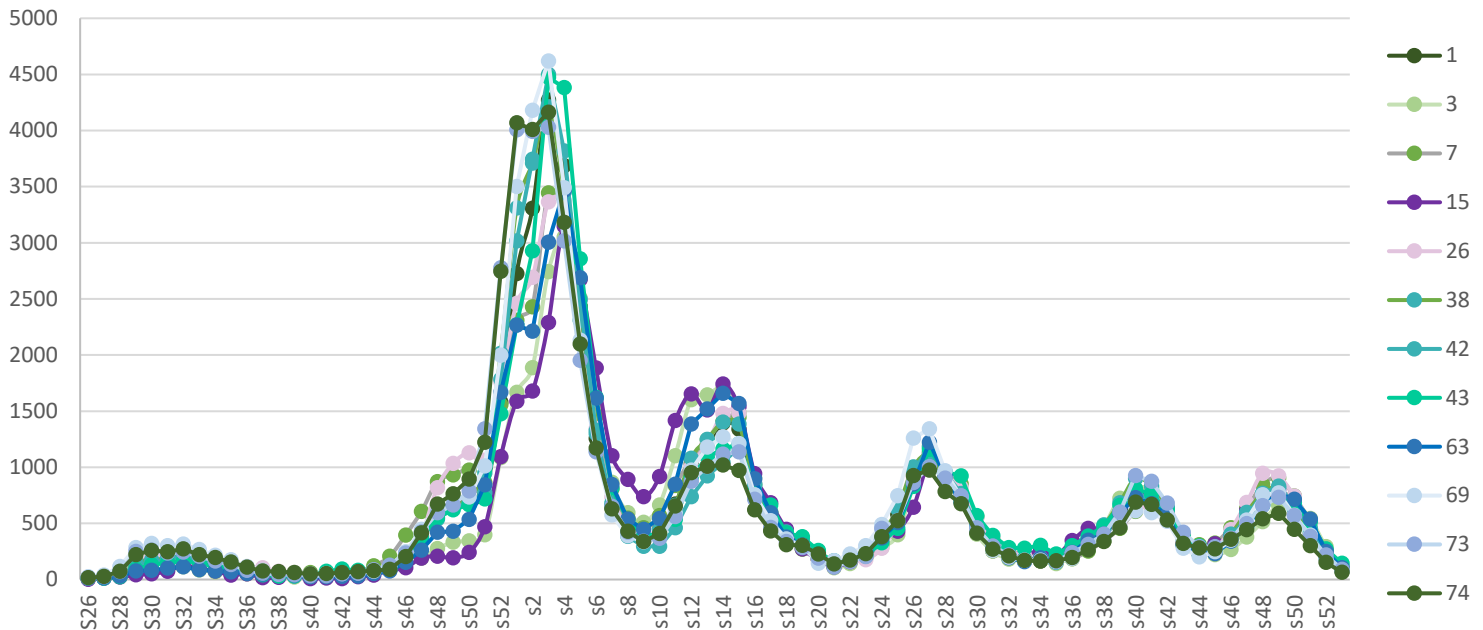


Cartographie régionale – semaine 1



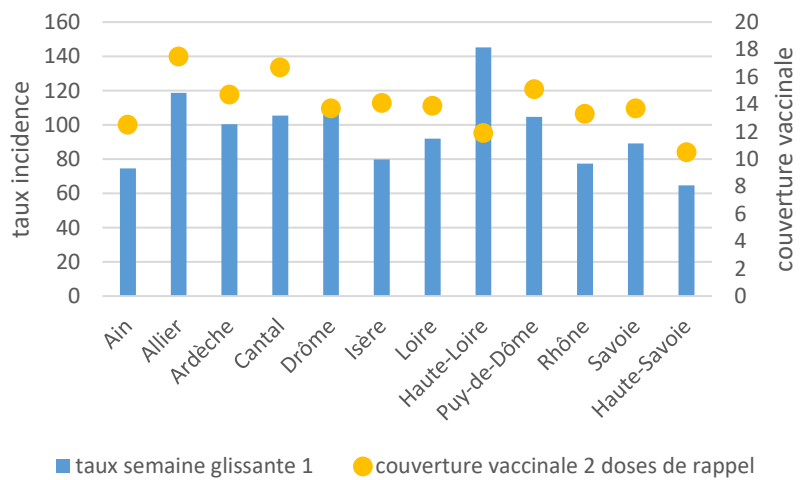
# Taux d'incidence des tests RT-PCR positifs / 100 000 habitants (données SI-DEP, semaine 1)

## Evolution du taux d'incidence par département, ARA



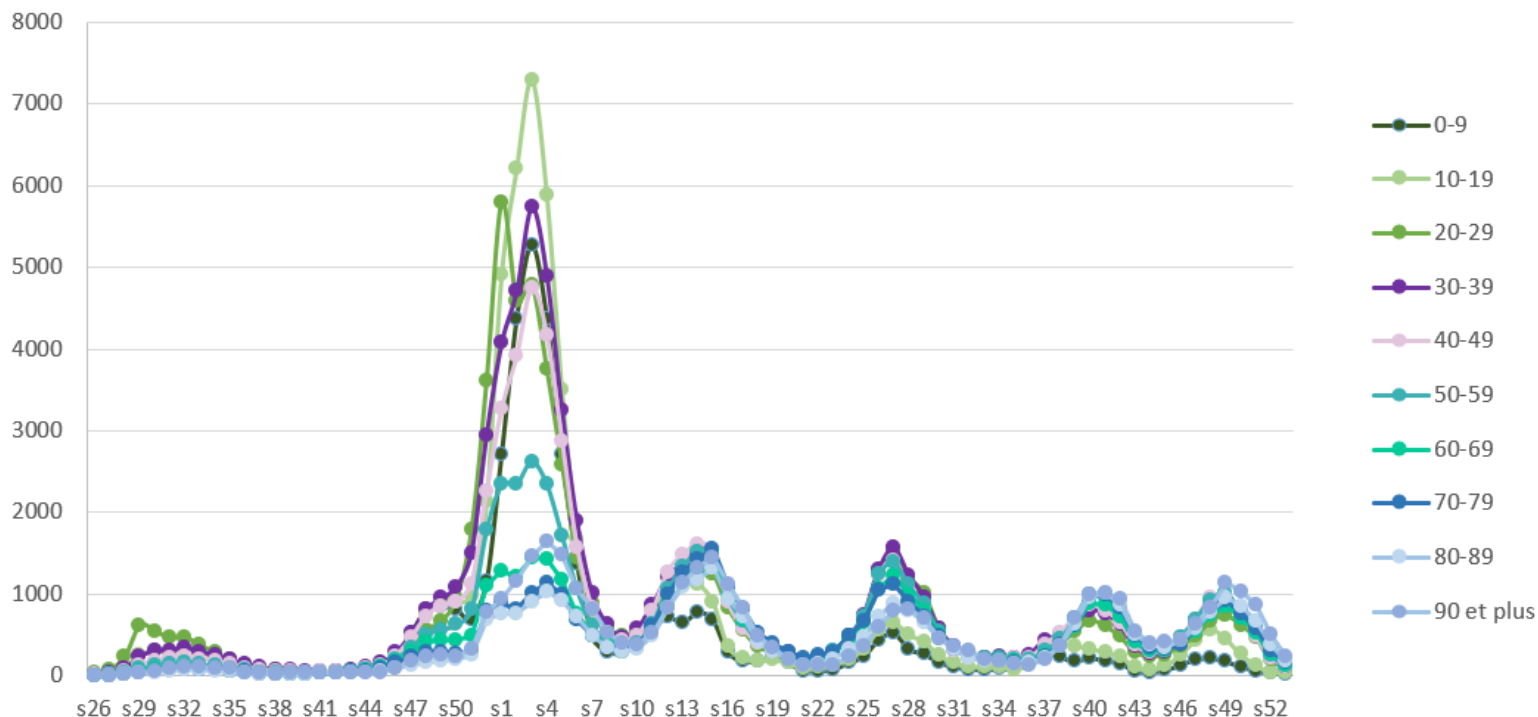
## Taux d'incidence par département et couverture vaccinale, ARA, semaine glissante 1

Département	taux semaine glissante 1	couverture vaccinale 2 doses de rappel
Ain	74,5	72,8
Allier	118,8	81,5
Ardèche	100,3	75
Cantal	105,4	82,6
Drôme	112,1	74,7
Isère	79,8	77,6
Loire	92,0	76,4
Haute-Loire	145,2	77,3
Puy-de-Dôme	104,7	77,8
Rhône	77,4	75,8
Savoie	89,1	77,6
Haute-Savoie	64,7	70,7

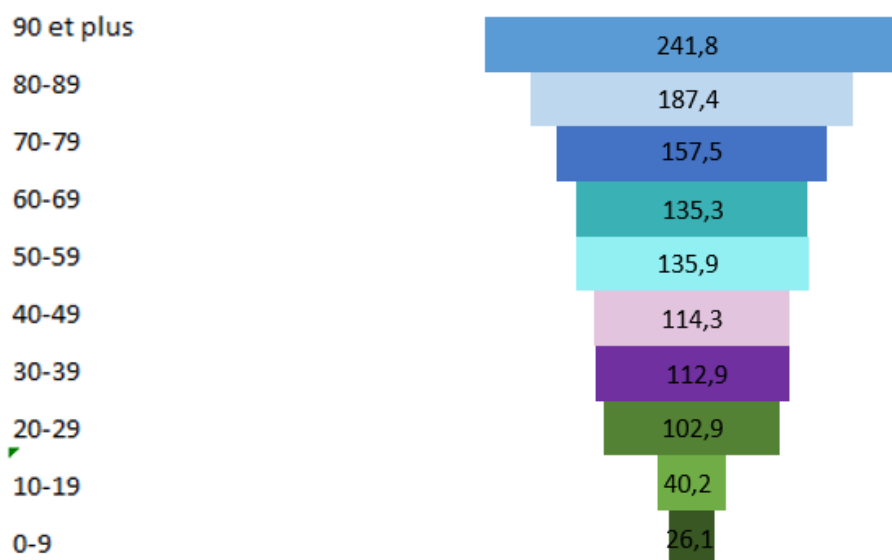


Risque de transmission du SARS-CoV-2	Faible	Modéré	Elevé
Taux d'incidence départemental pour 100.000 habitants sur une semaine glissante	$\leq 10^*$	11 à 200	$> 200^*$

## Evolution du taux d'incidence hebdomadaire par classe d'âge, ARA



### Taux d'incidence par classe d'âge, ARA, semaine 1 2023



### Evolution des nouveaux signalements en EMS

