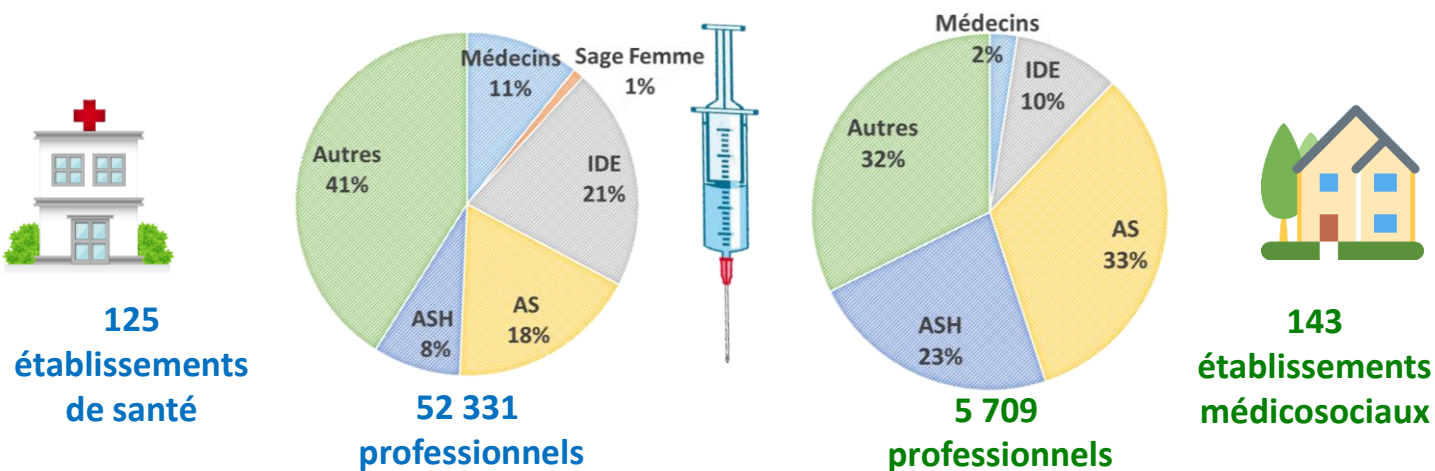
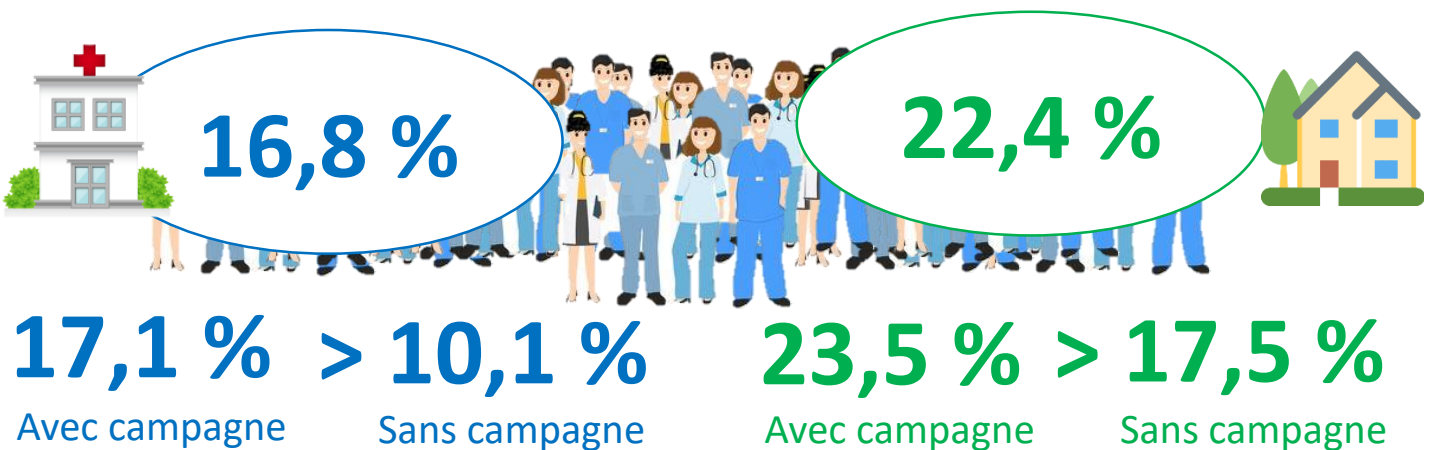


# Couverture vaccinale antigrippale 2016-2017 et impact des campagnes de vaccination

## Participation



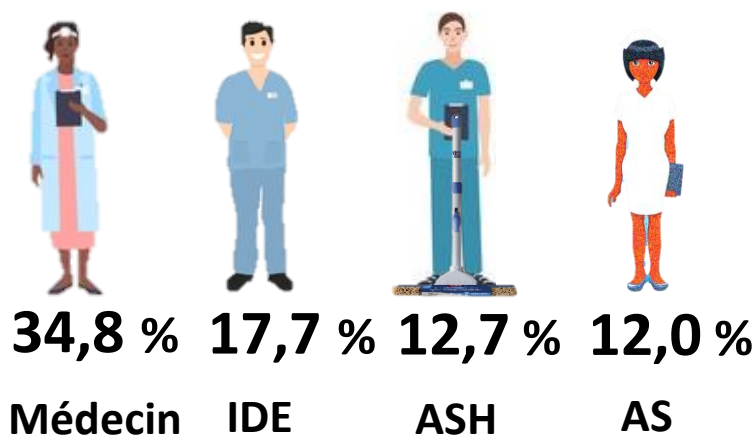
## Couverture vaccinale CV



92 % des ES ont réalisé une campagne

81 % des EMS ont réalisé une campagne

## CV par catégories professionnelles



**SE VACCINER  
C'EST PROTÉGER**

Réalisez chaque année une campagne de vaccination antigrippale dans votre établissement

- Fédérez les personnes ressources
- Évaluez la situation
- Sensibilisez les professionnels
- Adaptez les messages
- Facilitez l'accès au vaccin