

Comparaison d'indicateurs pour le SARS-CoV-2 Auvergne-Rhône-Alpes - France

Taux d'incidence des tests RT-PCR positifs / 100 000 habitants (données SI-DEP, semaine 41)

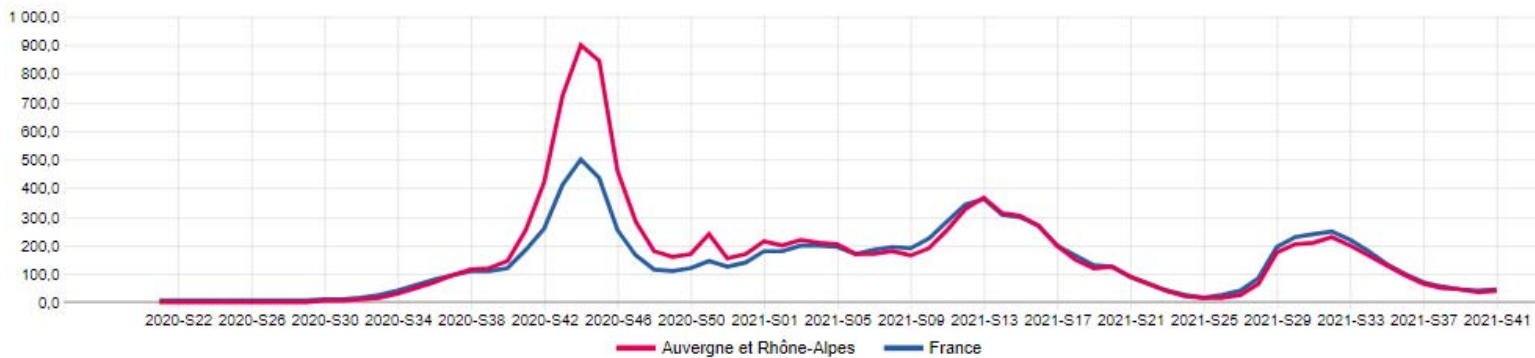
Comparaison ARA – France évolution du 13/05/2020 au 17/10/2021

Chiffres-clés 2021-S41

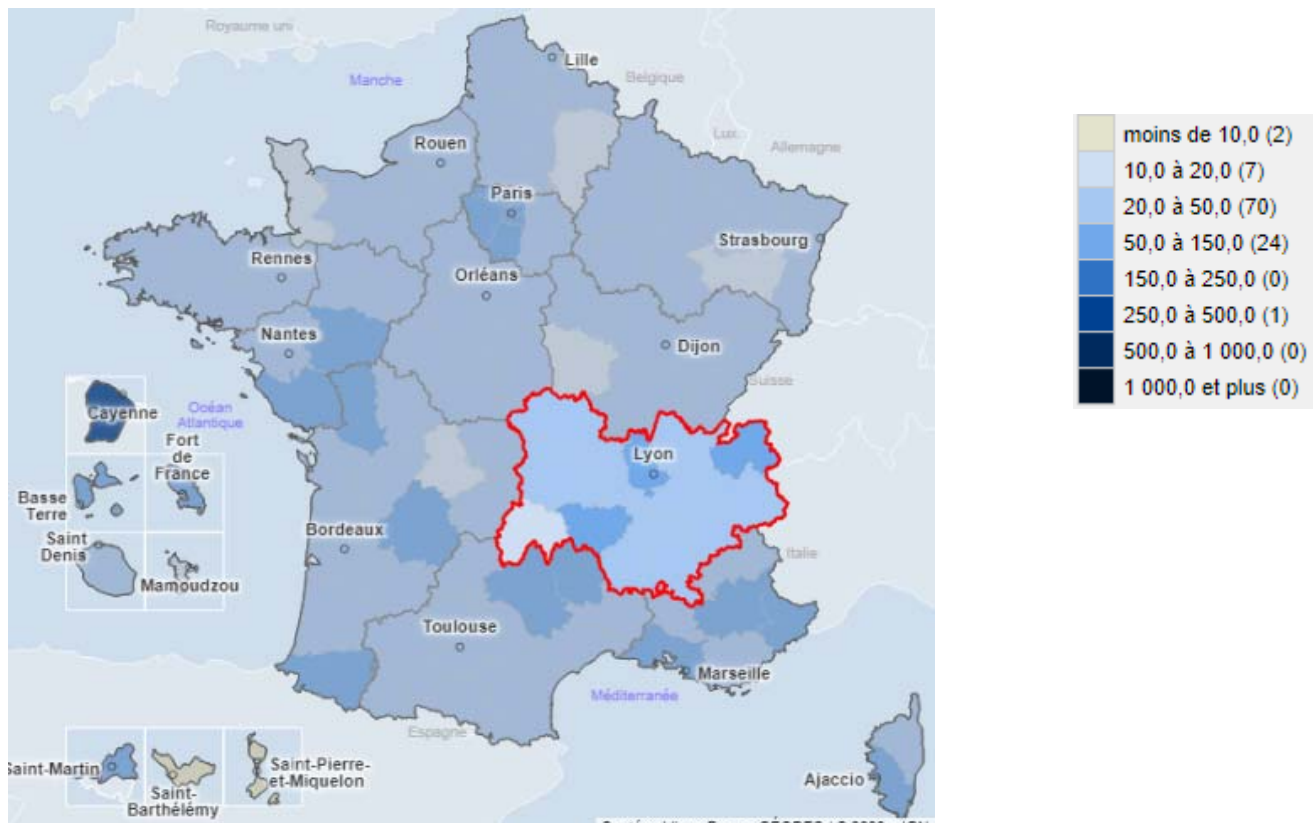
France : **48,3** pour
100 000 hab.

Auvergne et Rhône-
Alpes : **41,8** pour
100 000 hab.

Statistique	France	Auvergne et Rhône-Alpes
minimum	0,0 (Miquelon-Langlade et Saint Pierre - 975)	14,0 (Cantal - 15)
maximum	269,0 (Guyane - 973)	72,7 (Haute-Loire - 43)
médiane	37,0	38,9
observations valides	104 sur 104	12 sur 12

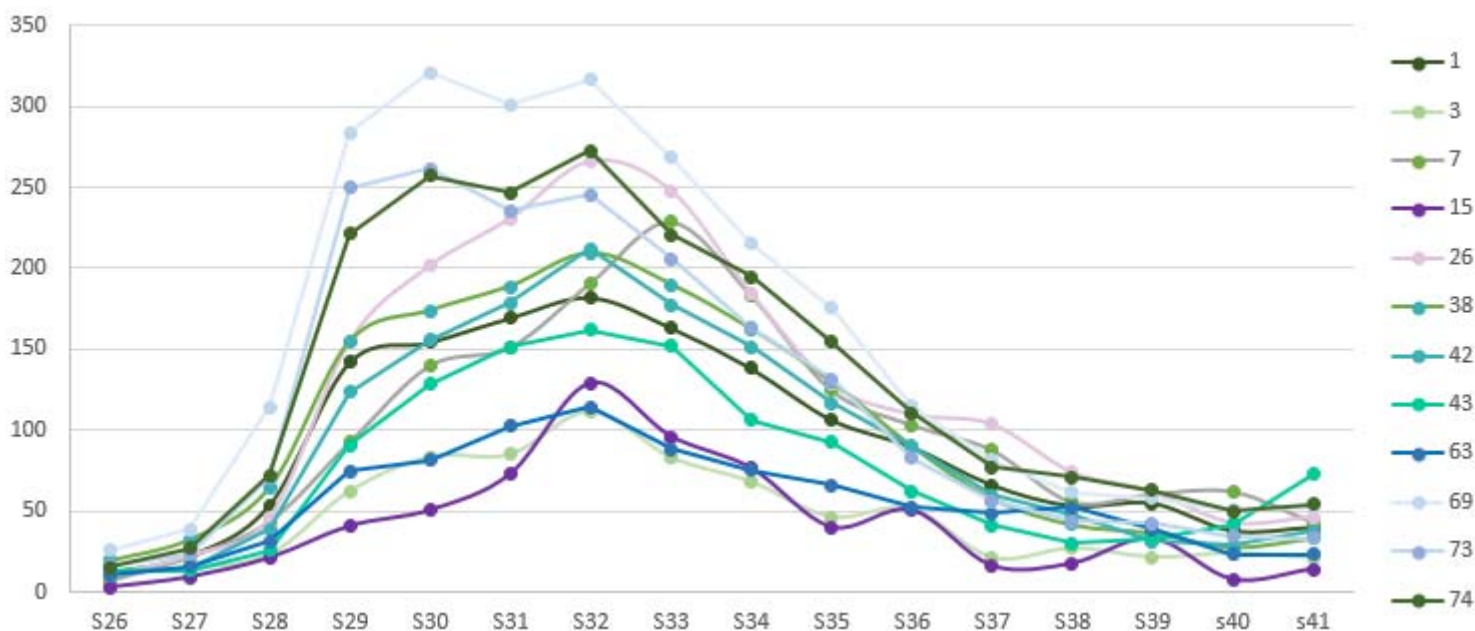


Cartographie départementale – semaine 41

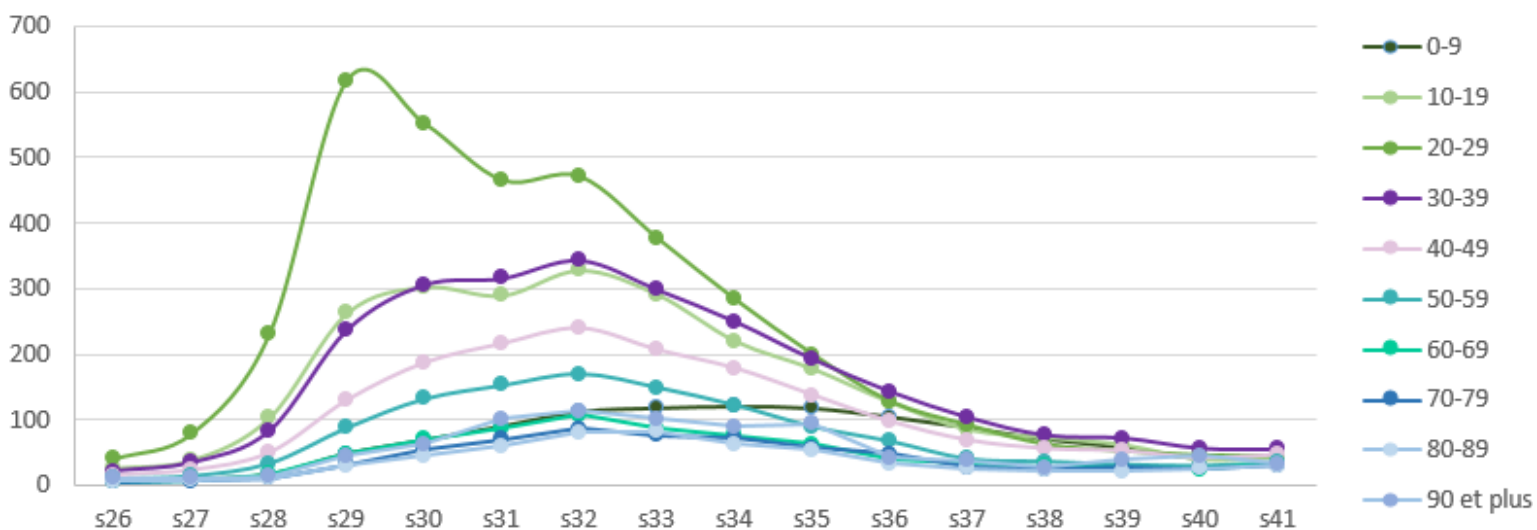


Taux d'incidence des tests RT-PCR positifs / 100 000 habitants (données SI-DEP, semaine 41)

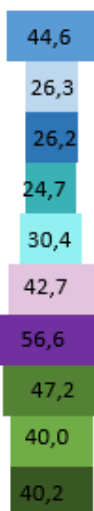
Evolution du taux d'incidence par département, ARA



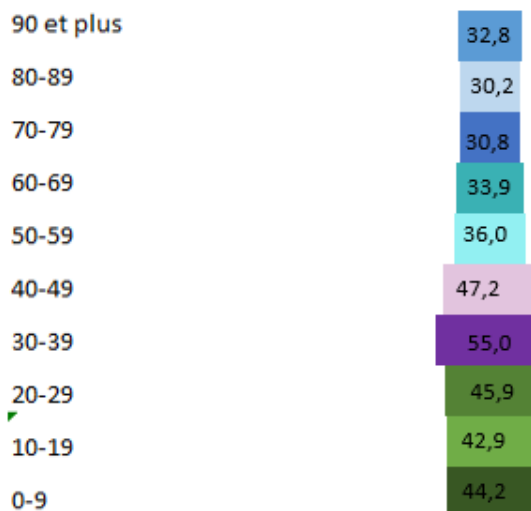
Evolution du taux d'incidence par classe d'âge, ARA



Taux d'incidence par classe d'âge, ARA, s40 2021

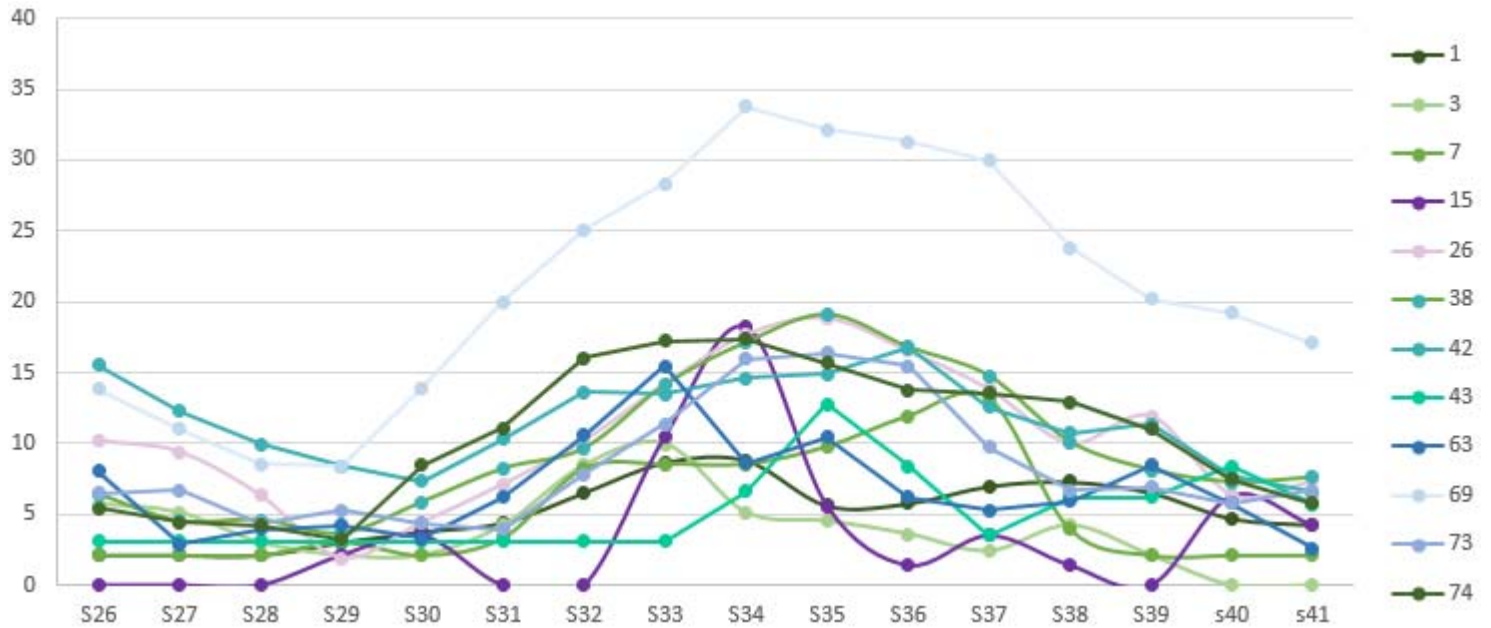


Taux d'incidence par classe d'âge, ARA, s41 2021

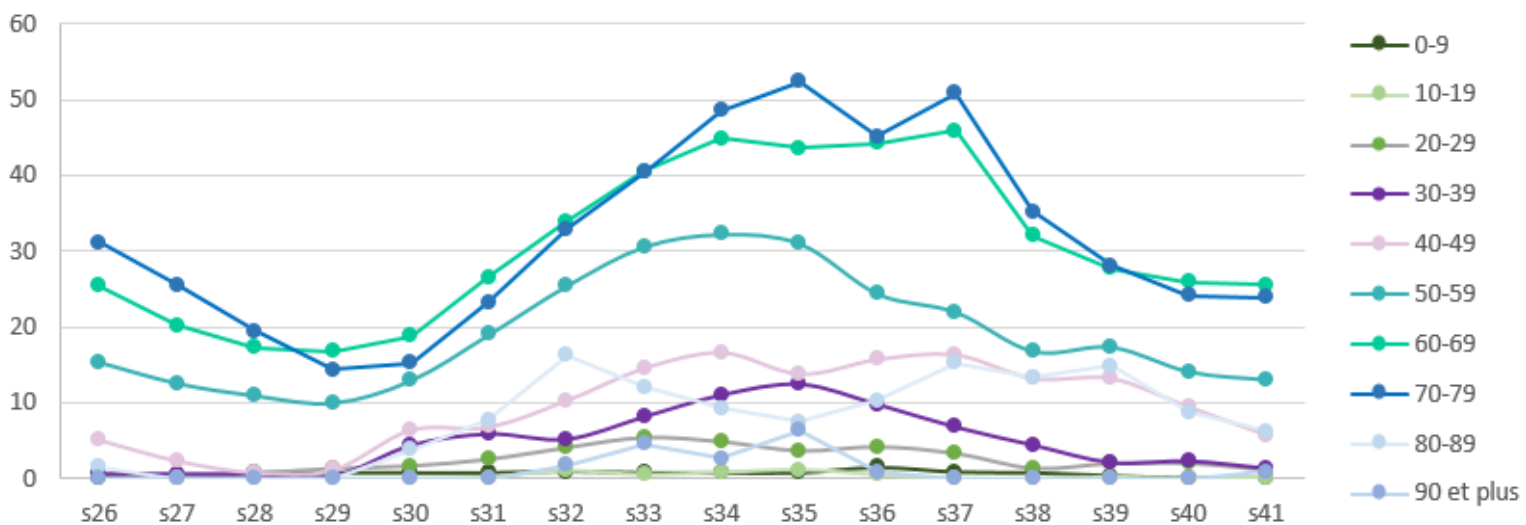


Taux d'incidence des patients Covid-19 en réanimation / 100 000 habitants (data.gouv, semaine 41)

Evolution des patients covid-19 en réanimation /100 000 habitants par département, ARA



Evolution du taux d'incidence en réanimation par classe d'âge, ARA



Sources : système d'information Vaccin Covid, traitement par Santé publique France (SpF), données en ligne sur data.gouv.fr et sur le site [Geodes](https://www.santepubliquefrance.fr/geodes) de SpF

Couverture vaccinale (2 doses) au 20/10/2021

Professionnels Ehpad et USLD

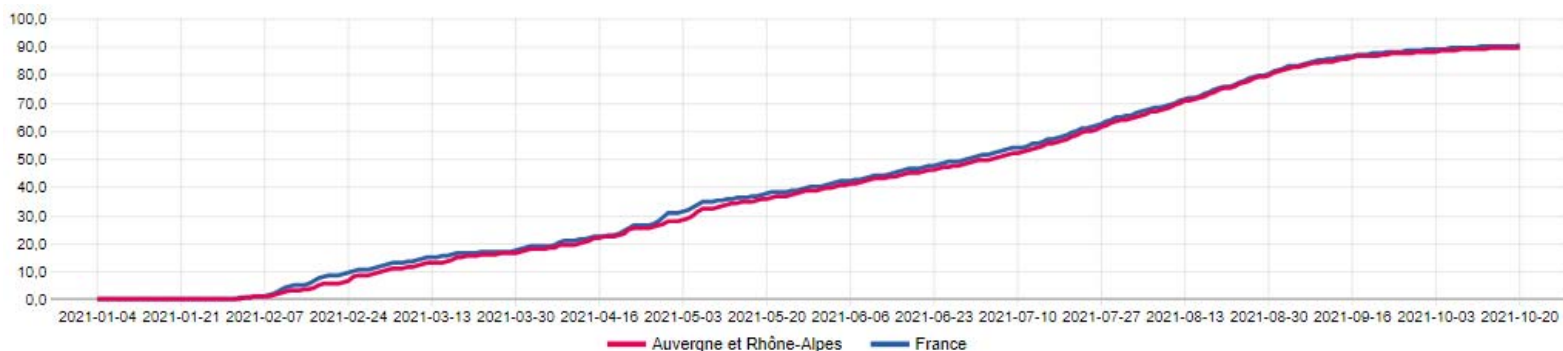
Comparaison ARA – France évolution du 05/01/2021 au 20/10/2021

Chiffres-clés 2021-10-20

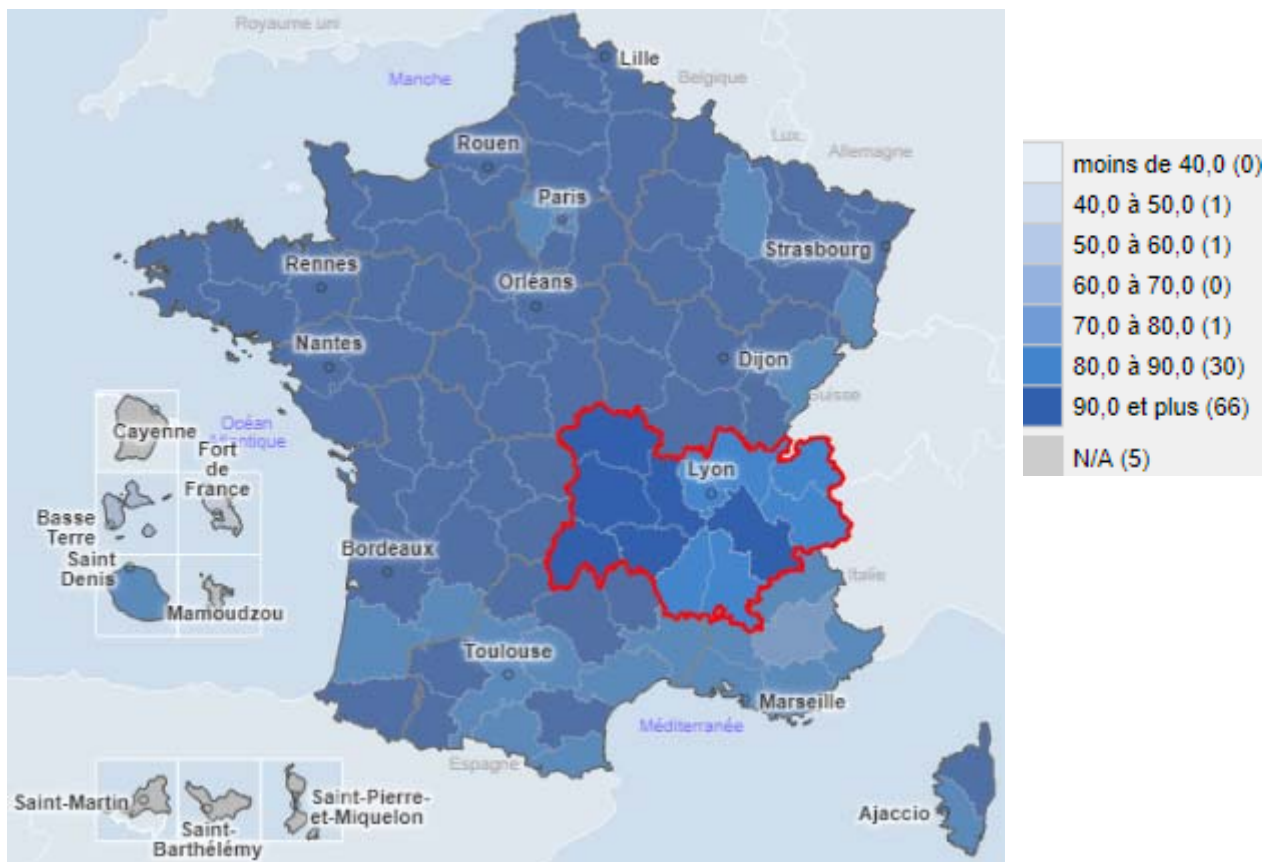
France : 90,4 %

Auvergne et Rhône-Alpes : 89,7 %

Statistique	France	Auvergne et Rhône-Alpes
minimum	43,1 (Martinique - 972)	87,4 (Ardèche - 07)
maximum	96,5 (Somme - 80)	95,3 (Cantal - 15)
médiane	91,0	89,6
observations valides	99 sur 104	12 sur 12



Cartographie départementale au 20/10/2021



Couverture vaccinale (2 doses) au 20/10/2021

Population générale, tous âges

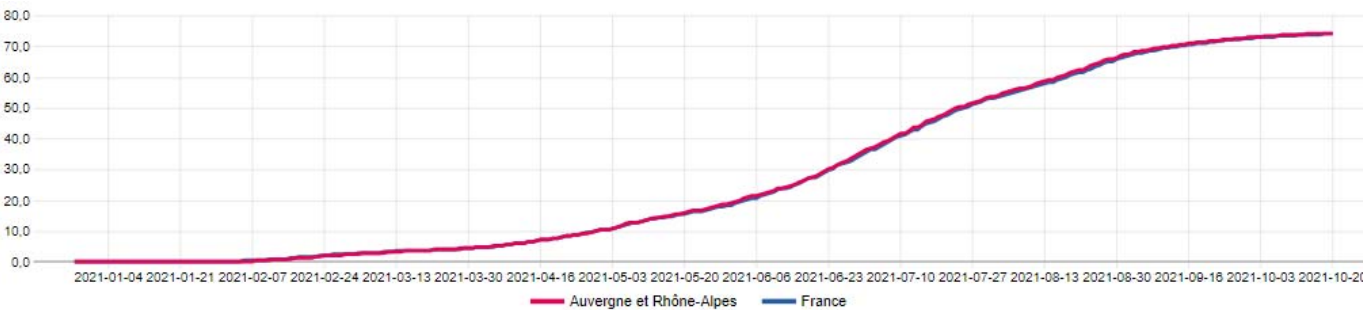
Comparaison ARA – France évolution du 01/01/2021 au 20/10/2021

Chiffres-clés 2021-10-20

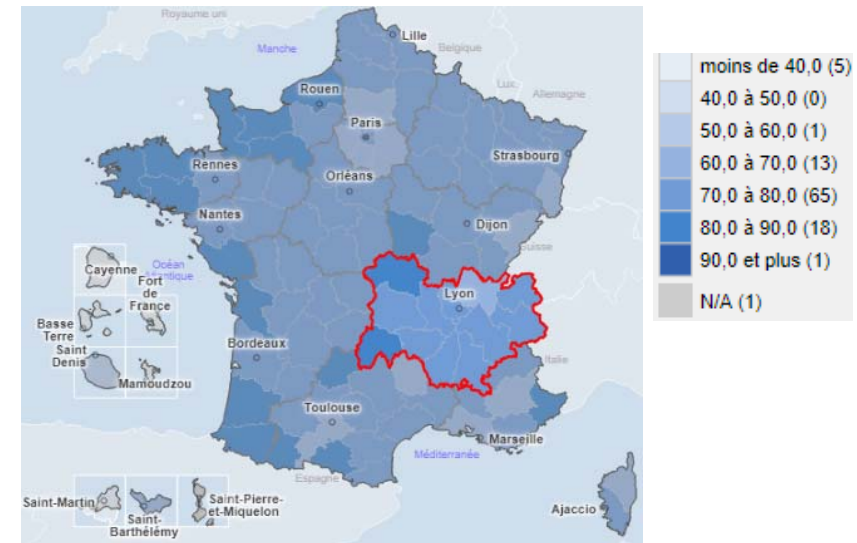
Statistique	France	Auvergne et Rhône-Alpes
minimum	24,4 (Guyane - 973)	60,8 (Ain - 01)
maximum	90,6 (Paris - 75)	82,9 (Allier - 03)
médiane	75,5	75,1
observations valides	103 sur 104	12 sur 12

France : **74,0 %**

Auvergne et Rhône-Alpes : **74,2 %**



Cartographie départementale au 20/10/2021



Couverture vaccinale ARA, par tranche d'âge, 20/10/2021

