

## Comparaison d'indicateurs pour le SARS-CoV-2 Auvergne-Rhône-Alpes - France

Taux d'incidence des tests RT-PCR positifs / 100 000 habitants (données SI-DEP, semaine 33)

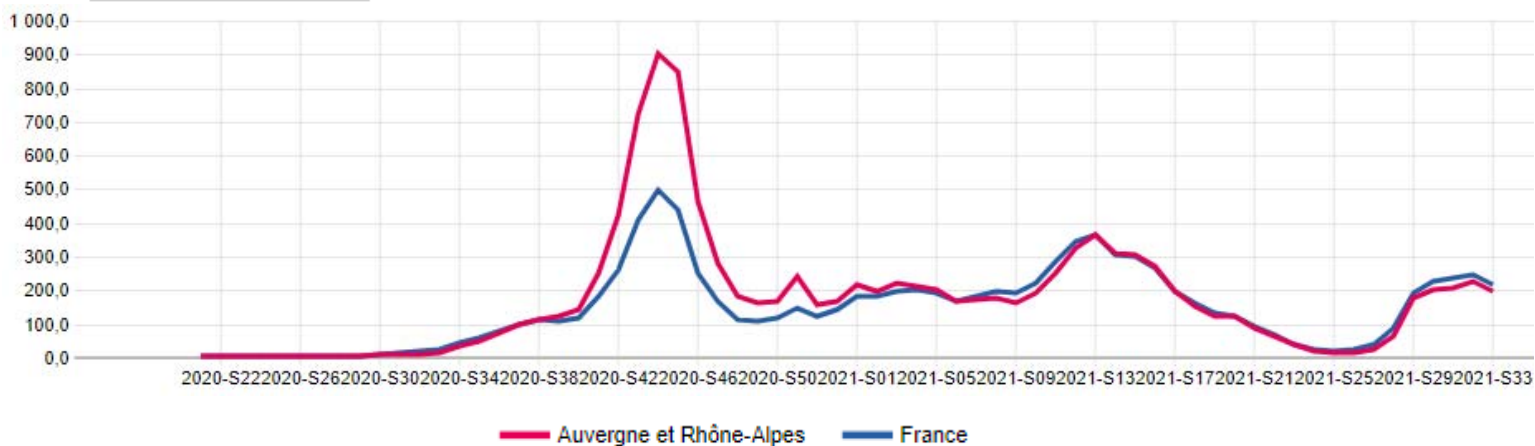
Comparaison ARA – France évolution du 13/05/2020 au 22/08/2021

**Chiffres-clés 2021-S33**

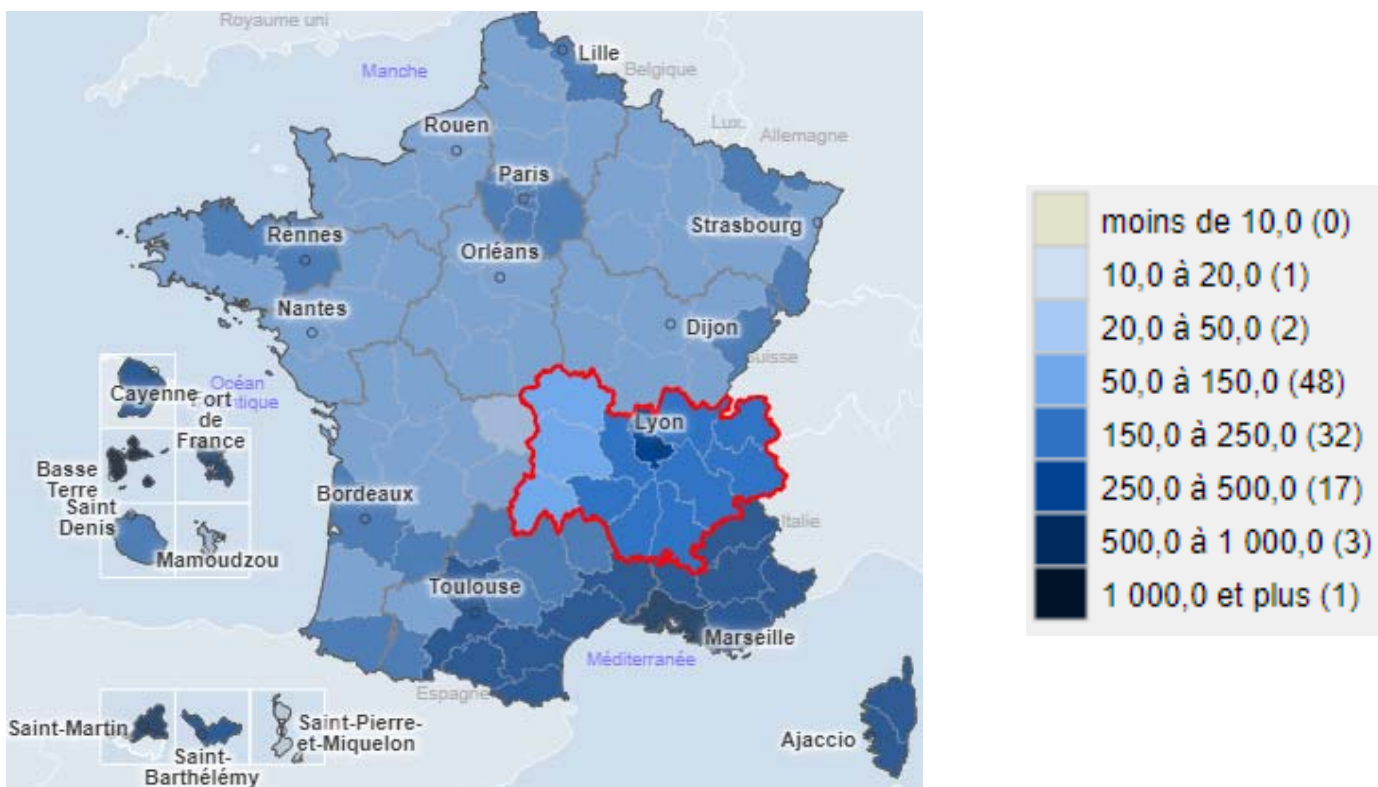
**France : 216,5  
pour 100 000  
hab.**

**Auvergne et Rhône-  
Alpes : 197,6 pour  
100 000 hab.**

Statistique	France	Auvergne et Rhône-Alpes
minimum	16,7 (Miquelon-Langlade et Saint Pierre - 975)	82,1 (Allier - 03)
maximum	1 889,7 (Guadeloupe - 971)	266,7 (Rhône - 69)
médiane	151,6	182,7
observations valides	104 sur 104	12 sur 12

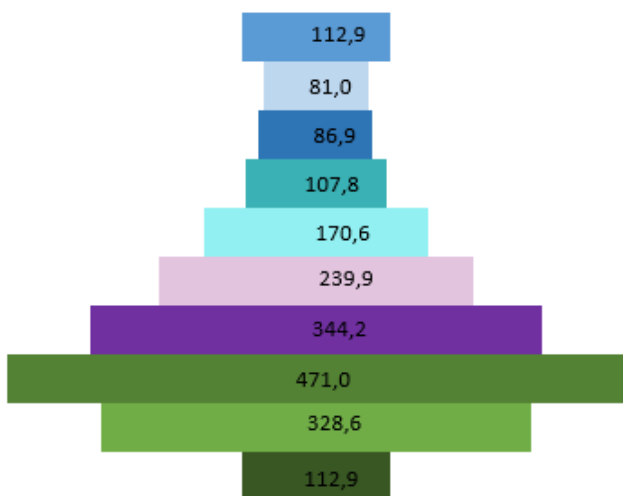


Cartographie départementale – semaine 33

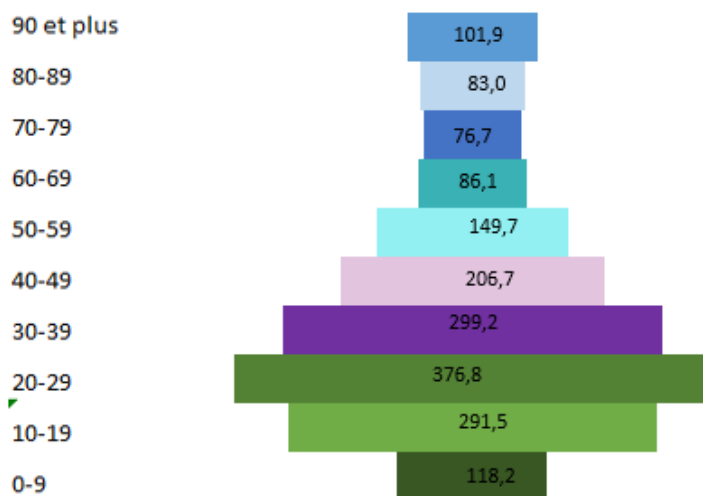


# Taux d'incidence des tests RT-PCR positifs / 100 000 habitants (données SI-DEP, semaine 33)

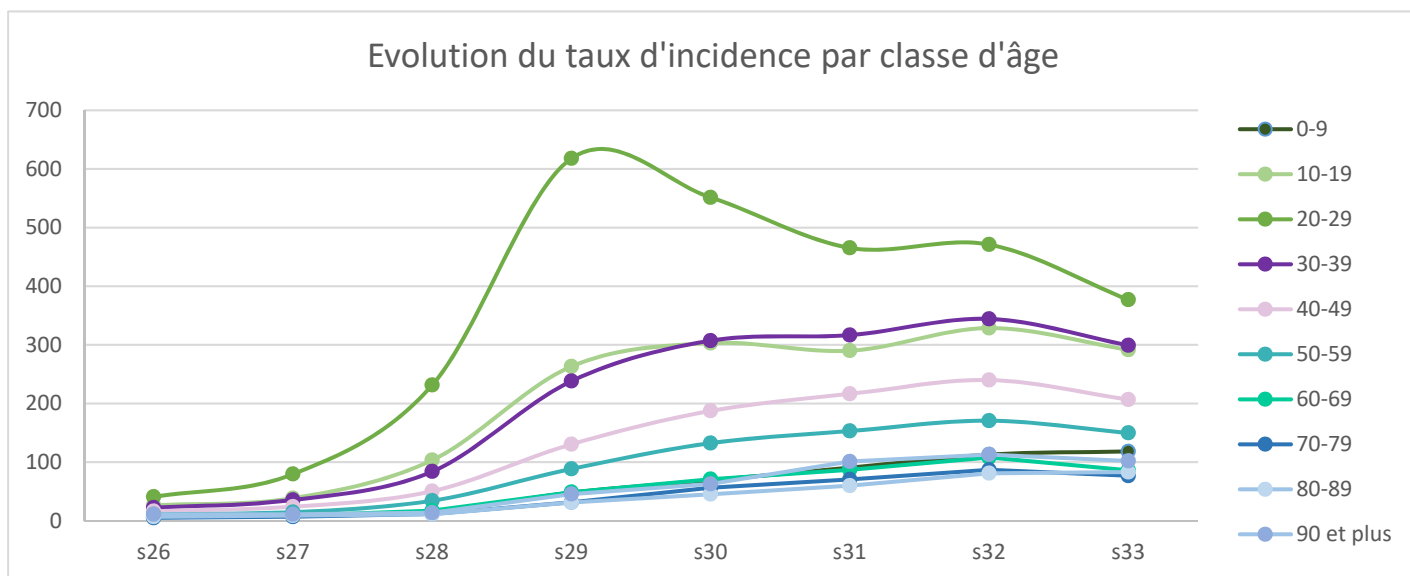
Taux d'incidence par classe d'âge, ARA, s32 2021



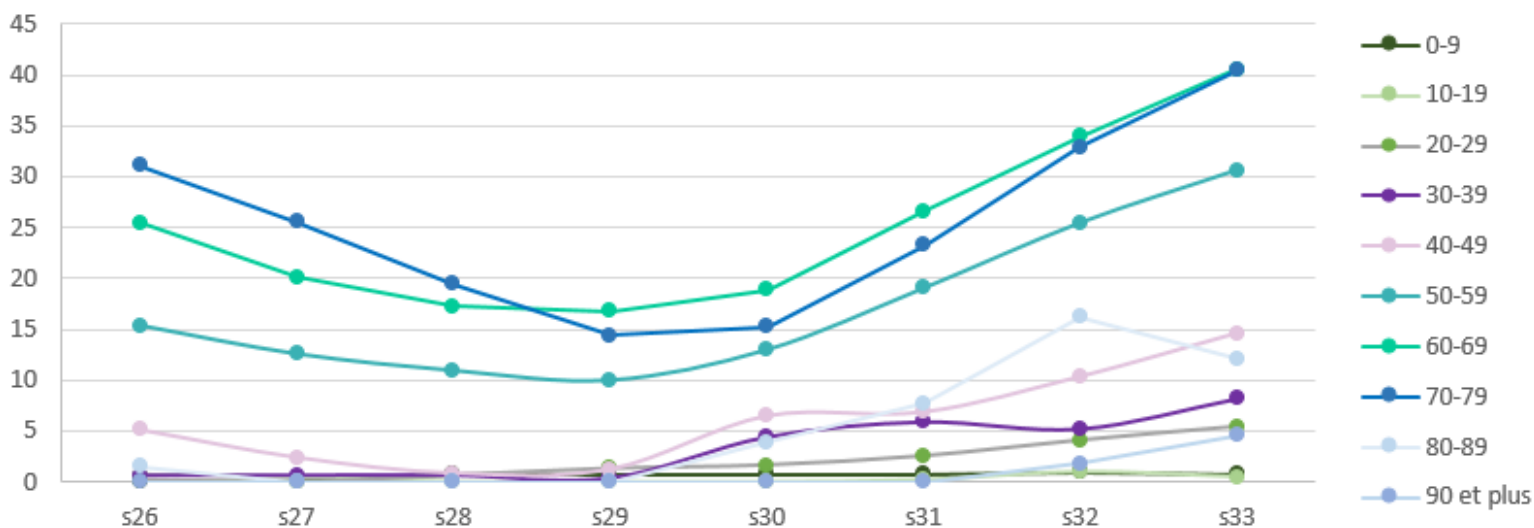
Taux d'incidence par classe d'âge, ARA, s33 2021



Evolution du taux d'incidence par classe d'âge, ARA



Evolution du taux d'incidence en réanimation par classe d'âge, ARA



Sources : système d'information Vaccin Covid, traitement par Santé publique France (SpF), données en ligne sur [data.gouv.fr](https://data.gouv.fr) et sur le site [Geodes de SpF](https://geodes.santepubliquefrance.fr)

# Couverture vaccinale (2 doses) au 25/08/2021

## Professionnels Ehpad et USLD

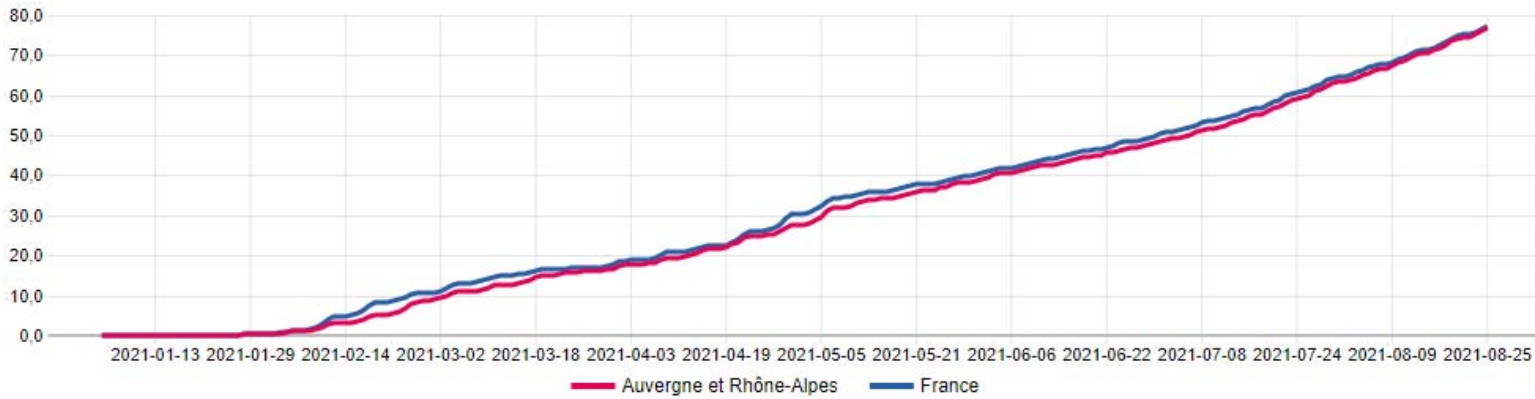
Comparaison ARA – France évolution du 05/01/2021 au 25/08/2021

### Chiffres-clés 2021-08-25

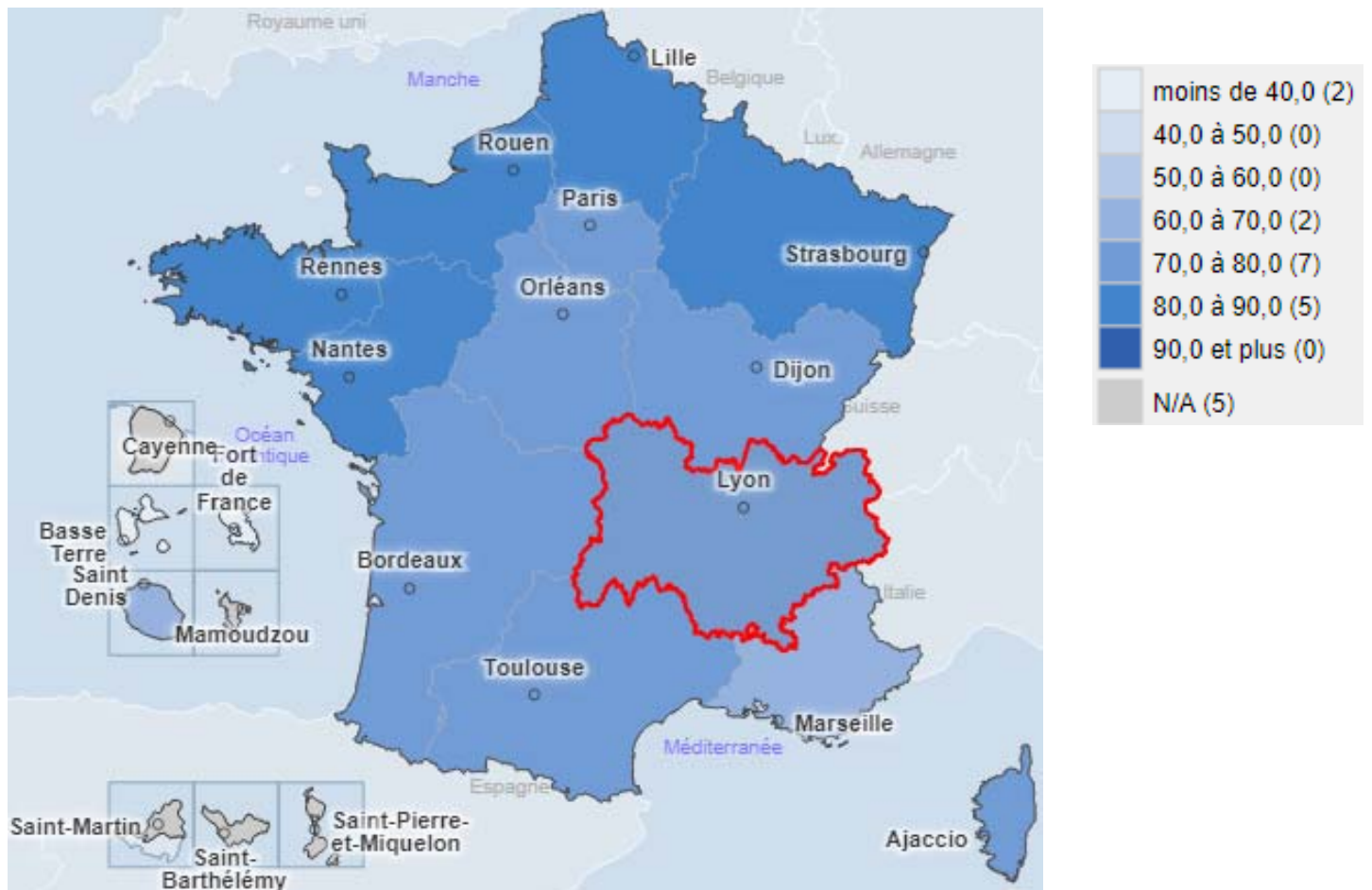
France : **77,3 %**

Auvergne et Rhône-Alpes : **76,7 %**

Statistique	France
minimum	25,5 (Martinique - 02)
maximum	84,5 (Hauts-de-France - 32)
médiane	77,2
observations valides	16 sur 21



### Cartographie régionale au 25/08/2021



# Couverture vaccinale (2 doses) au 25/08/2021

## Population générale, tous âges

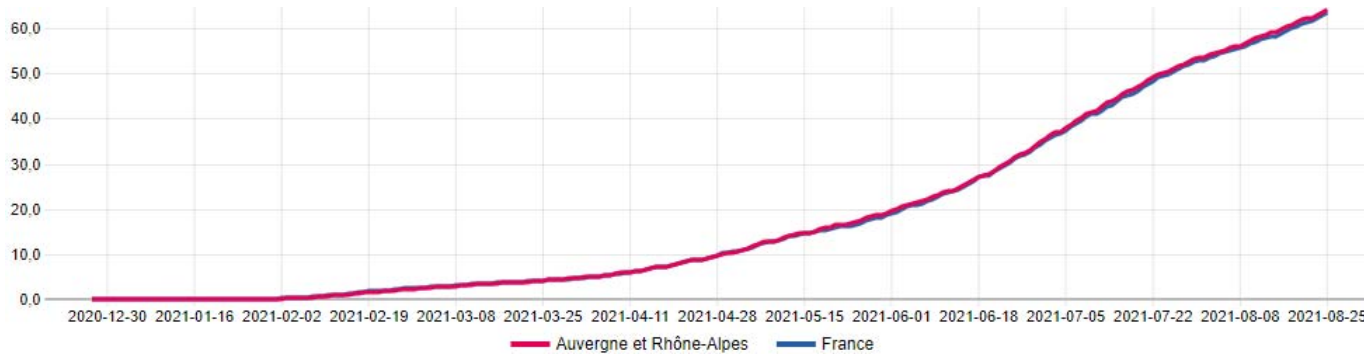
Comparaison ARA – France évolution du 01/01/2021 au 25/08/2021

Chiffres-clés 2021-08-25

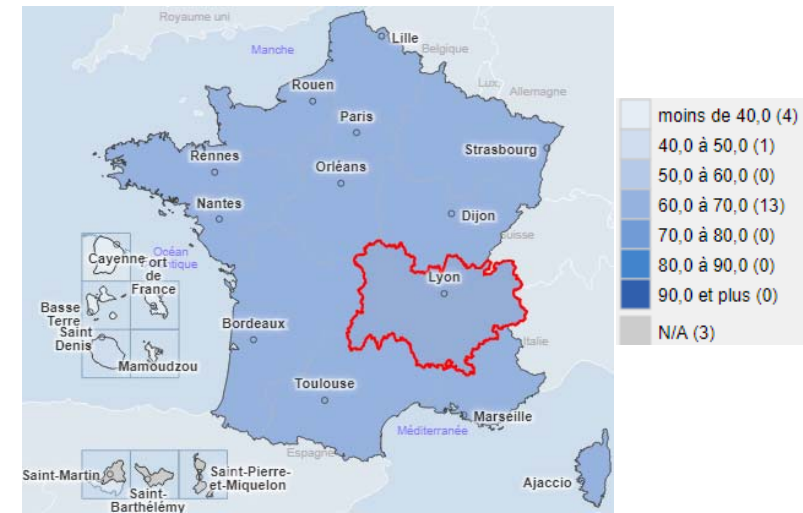
France : **63,3 %**

Auvergne et Rhône-Alpes : **64,1 %**

Statistique	France
minimum	19,9 (Guyane - 03)
maximum	68,9 (Normandie - 28)
médiane	63,6
observations valides	18 sur 21



Cartographie régionale au 25/08/2021



## Couverture vaccinale ARA, par tranche d'âge, 25/08/2021

