



DIALIN

**Surveillance des infections
acquises en hémodialyse**

**Ratios
Standardisés
d'Infections
Acquises
(RSIA)**

Affiches anonymisées 2016

31 affiches

**Louis AYZAC
11/08/2017 V1**

Centres	Affiches de résultats 2016 produites	Motifs de la non production
001	Oui	
004	Non	Pas de participation en 2016
005	Non	Pas de participation en 2016
007	Oui	
008	Non	Pas de participation en 2016
009	Non	Pas de participation en 2016
010	Non	Pas de participation en 2016
012	Oui	
014	Oui	
015	Non	Pas de participation en 2016
016	Oui	
019	Non	Pas de participation en 2016
022	Oui	
023	Non	Pas de participation en 2016
026	Oui	
028	Oui	
029	Oui	
030	Oui	
031	Oui	
032	Non	Pas de participation en 2016
033	Oui	
034	Non	Pas de participation en 2016
036	Non	Pas de participation en 2016
037	Oui	
038	Oui	
039	Non	Pas de participation en 2016
041	Non	Pas de participation en 2016
042	Oui	
043	Oui	
044	Oui	
045	Non	Moins de 3 années de participation depuis 2014
046	Non	Moins de 3 années de participation depuis 2014
047	Non	Pas de participation en 2016
048	Non	Pas de participation en 2016
049	Non	Pas de participation en 2016
051	Non	Pas de participation en 2016
052	Oui	
053	Oui	
056	Oui	
057	Non	Pas de participation en 2016
067	Non	Moins de 3 années de participation depuis 2014
068	Oui	
069	Oui	
070	Oui	
071	Non	Pas de participation en 2016
074	Non	Pas de participation en 2016
076	Non	Pas de participation en 2016
077	Oui	
078	Non	Pas de participation en 2016
080	Non	Pas de participation en 2016
081	Non	Pas de participation en 2016
082	Non	Pas de participation en 2016
084	Non	Moins de 3 années de participation depuis 2014
085	Non	Pas de participation en 2016
087	Oui	
090	Oui	
091	Oui	
092	Oui	
093	Non	Pas de participation en 2016
095	Oui	
096	Oui	
101	Non	Moins de 3 années de participation depuis 2014
103	Oui	
106	Non	Moins de 3 années de participation depuis 2014
108	Non	Pas de participation en 2016
109	Non	Moins de 3 années de participation depuis 2014
117	Non	Moins de 3 années de participation depuis 2014
123	Non	Moins de 3 années de participation depuis 2014
124	Non	Moins de 3 années de participation depuis 2014
125	Non	Moins de 3 années de participation depuis 2014



DIALIN

Surveillance des infections acquises en hémodialyse

RSIA =

$\frac{\text{Nb d'infections observées dans l'unité}}{\text{Nb d'infections qui seraient dénombrées si l'unité travaillait comme la totalité des unités du réseau}}$

A quoi ça sert ?

A se situer parmi les autres participants du réseau DIALIN en termes de qualité de prévention des infections acquises

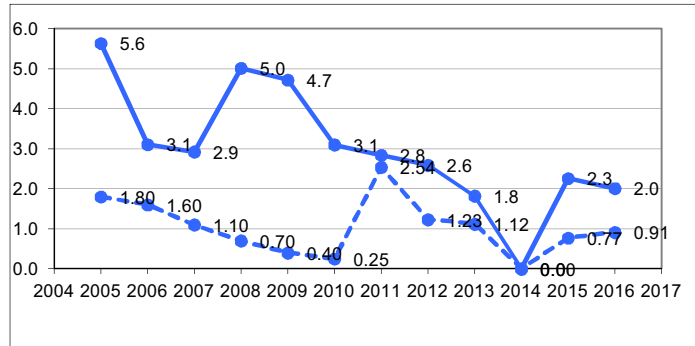
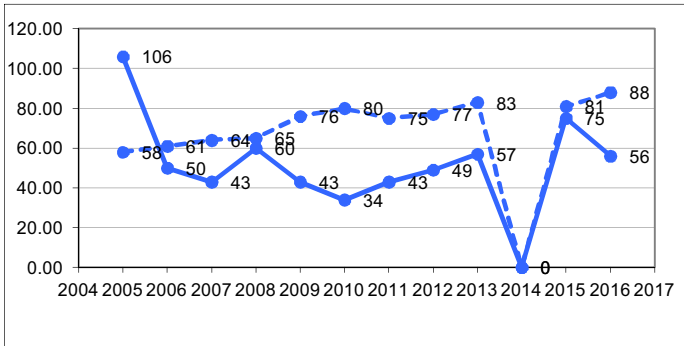
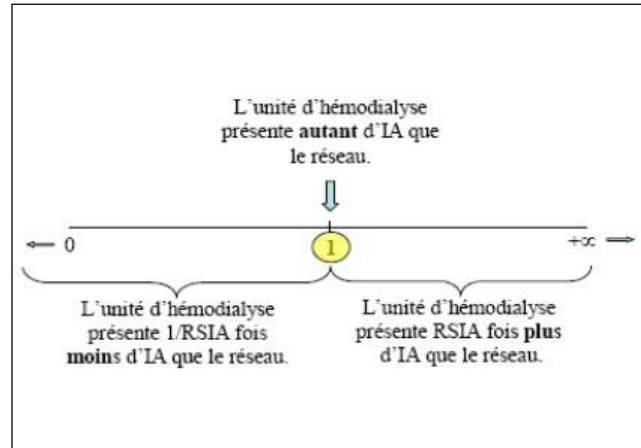
IAV = Infections de Sites d'Accès

♦ sur l'axe des années : RSIA significativement différent de 1

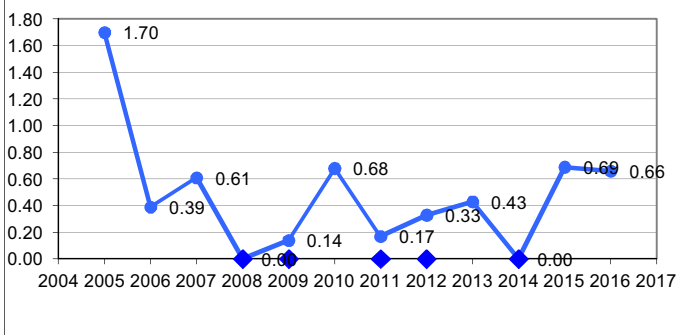
RSIA = 0 → l'unité n'a pas d'infection pendant le temps de surveillance

Nombre de sites suivis ____ cathéter fistule native % séances : ____ incident manipulation hors dialyse

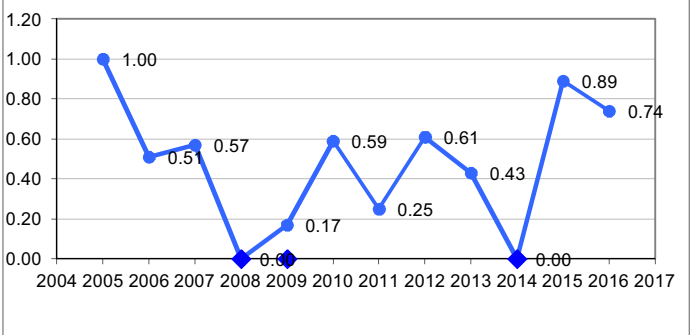
Ratio Standardisés d'Infections Acquises (RSIA)



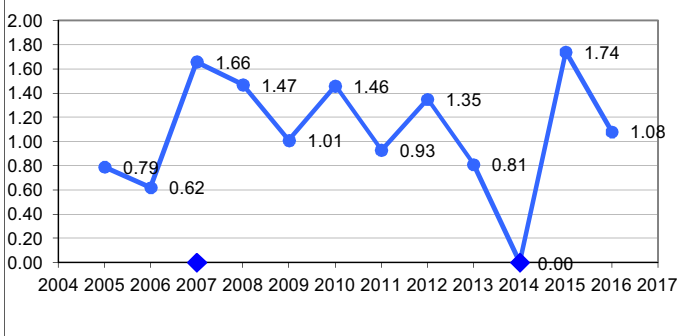
RSIA des IAV sur cathéters & fistules natives



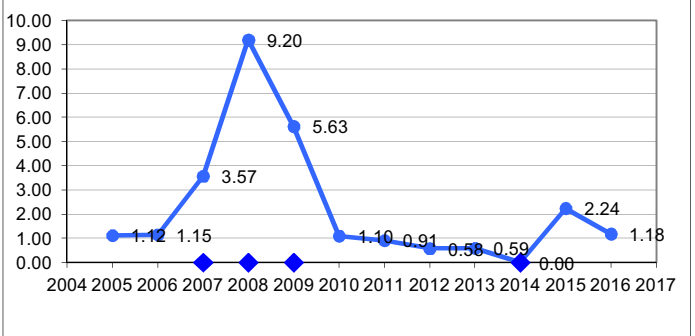
RSIA des IAV sur cathéters



RSIA des bactériémies



RSIA des bactériémies sur accès vasculaires





DIALIN

Surveillance des infections acquises en hémodialyse

RSIA =

$\frac{\text{Nb d'infections observées dans l'unité}}{\text{Nb d'infections qui seraient dénombrées si l'unité travaillait comme la totalité des unités du réseau}}$

A quoi ça sert ?

A se situer parmi les autres participants du réseau DIALIN en termes de qualité de prévention des infections acquises

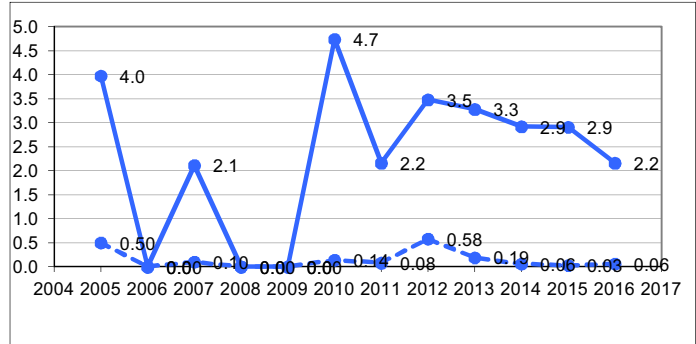
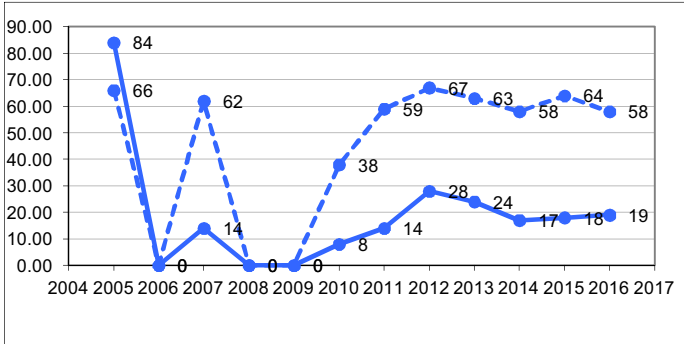
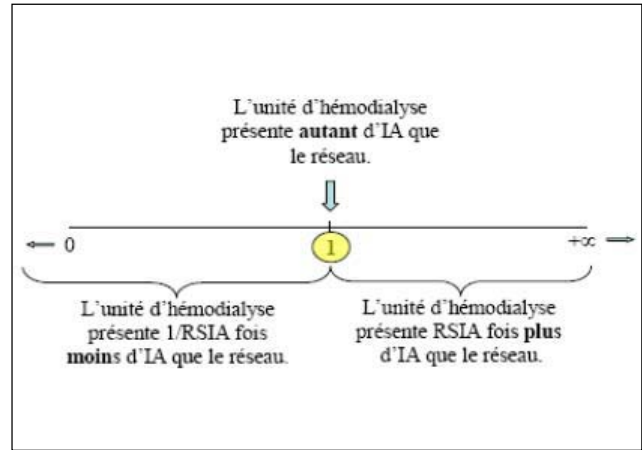
IAV = Infections de Sites d'Accès

♦ sur l'axe des années : RSIA significativement différent de 1

RSIA = 0 → l'unité n'a pas d'infection pendant le temps de surveillance

Nombre de sites suivis ____ cathéter fistule native % séances : ____ incident manipulation hors dialyse

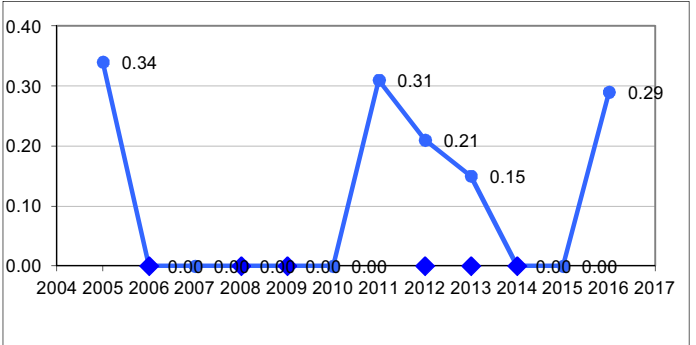
Ratios Standardisés d'Infections Acquises (RSIA)



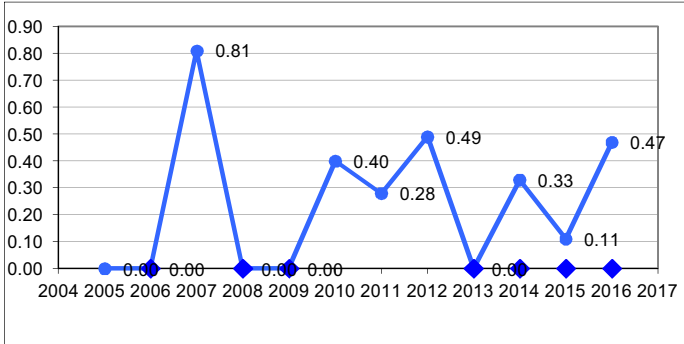
RSIA des IAV sur cathéters & fistules natives



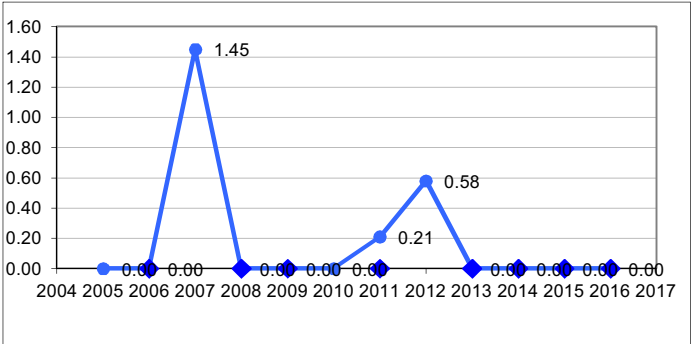
RSIA des IAV sur cathéters



RSIA des bactériémies



RSIA des bactériémies sur accès vasculaires





DIALIN

Surveillance des infections acquises en hémodialyse

RSIA =

$\frac{\text{Nb d'infections observées dans l'unité}}{\text{Nb d'infections qui seraient dénombrées si l'unité travaillait comme la totalité des unités du réseau}}$

A quoi ça sert ?

A se situer parmi les autres participants du réseau DIALIN en termes de qualité de prévention des infections acquises

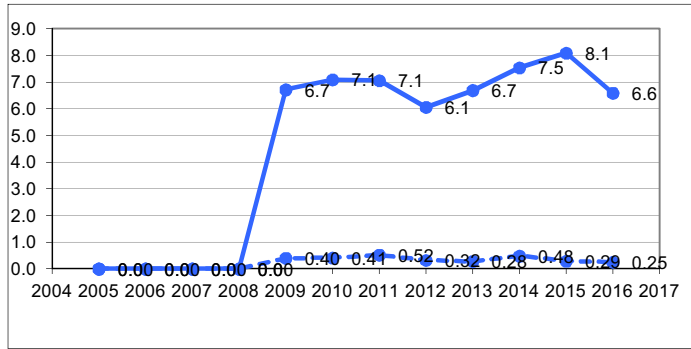
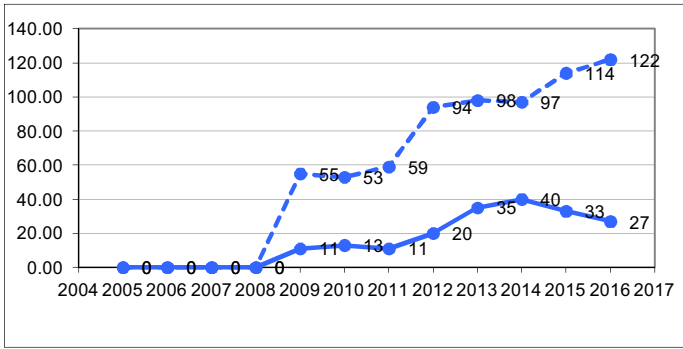
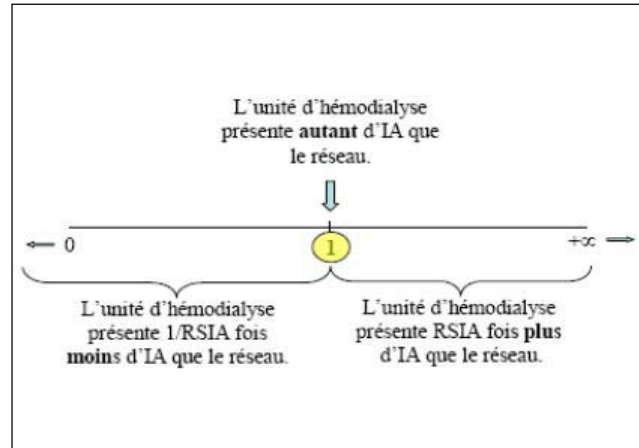
IAV = Infections de Sites d'Accès

♦ sur l'axe des années : RSIA significativement différent de 1

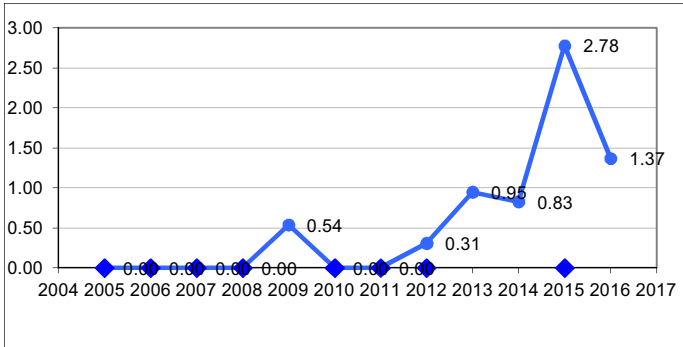
RSIA = 0 → l'unité n'a pas d'infection pendant le temps de surveillance

Nombre de sites suivis ____ cathéter fistule native % séances : ____ incident manipulation hors dialyse

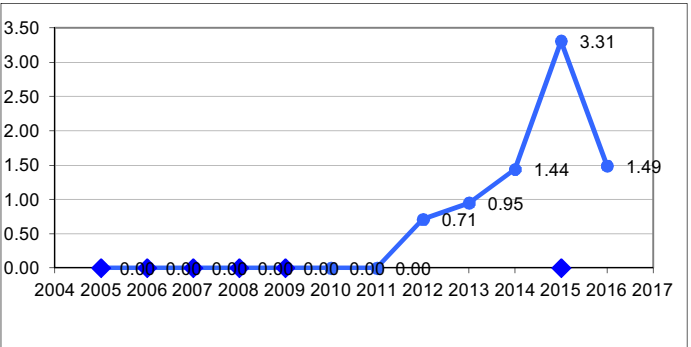
Ratio Standardisés d'Infections Acquises (RSIA)



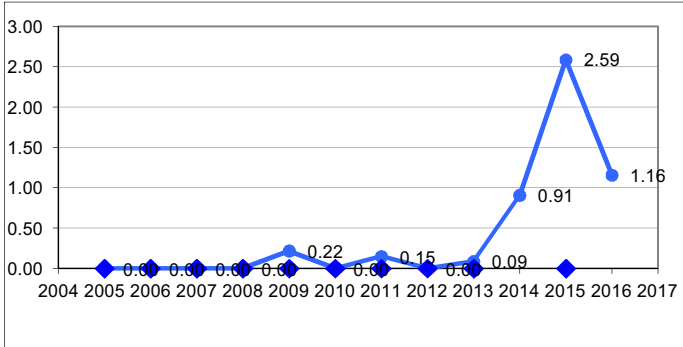
RSIA des IAV sur cathéters & fistules natives



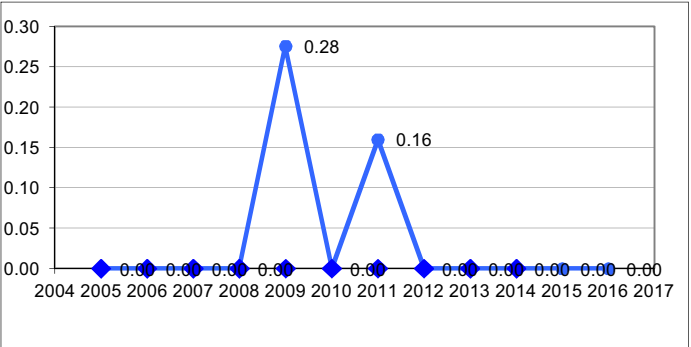
RSIA des IAV sur cathéters



RSIA des bactériémies



RSIA des bactériémies sur accès vasculaires





014

DIALIN

Surveillance des infections acquises en hémodialyse

RSIA =

Nb d'infections observées dans l'unité

Nb d'infections qui seraient dénombrées si l'unité travaillait comme la totalité des unités du réseau

A quoi ça sert ?

A se situer parmi les autres participants du réseau DIALIN en termes de qualité de prévention des infections acquises

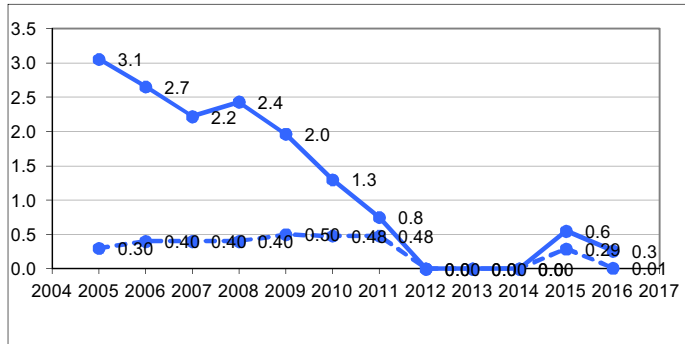
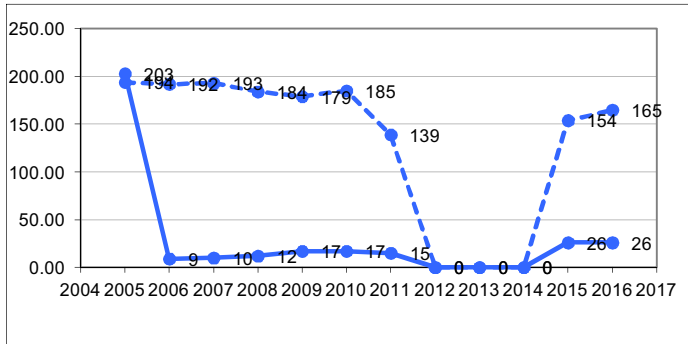
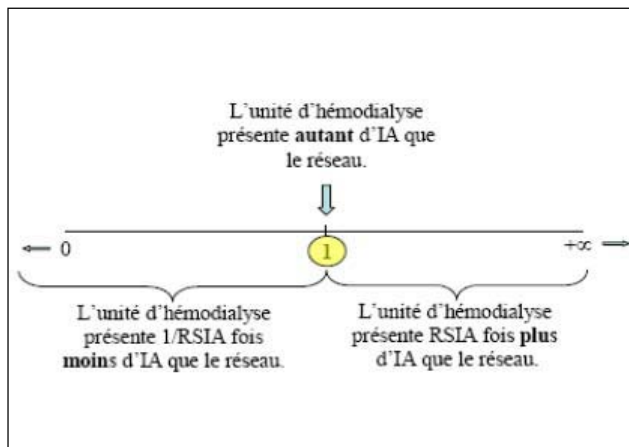
IAV = Infections de Sites d'Accès

♦ sur l'axe des années : RSIA significativement différent de 1

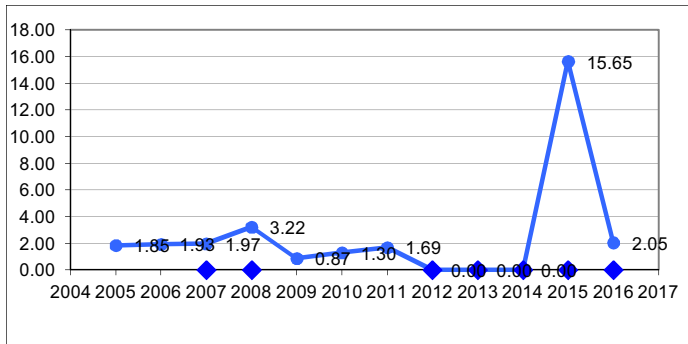
RSIA = 0 → l'unité n'a pas d'infection pendant le temps de surveillance

Nombre de sites suivis ____ cathéter fistule native % séances : ____ incident manipulation hors dialyse

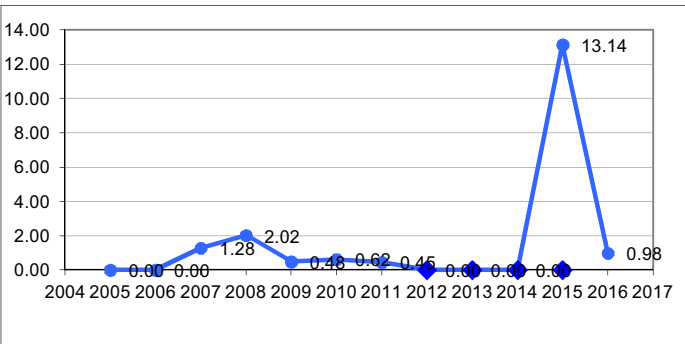
Ratio Standardisés d'Infections Acquises (RSIA)



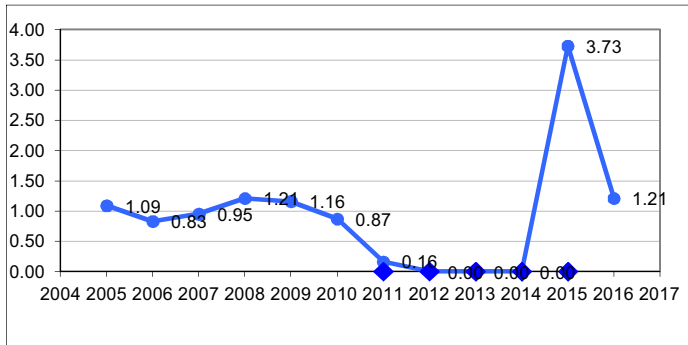
RSIA des IAV sur cathéters & fistules natives



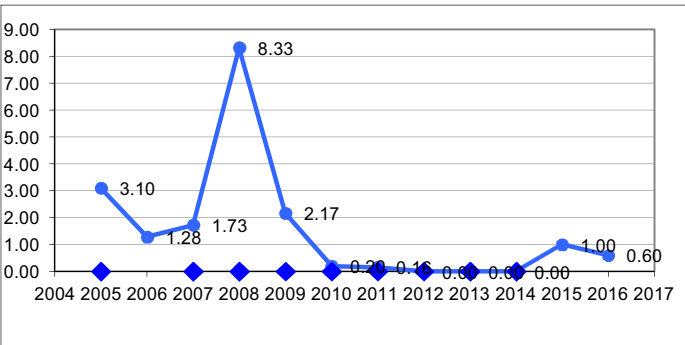
RSIA des IAV sur cathéters



RSIA des bactériémies



RSIA des bactériémies sur accès vasculaires





DIALIN

Surveillance des infections acquises en hémodialyse

RSIA =

$\frac{\text{Nb d'infections observées dans l'unité}}{\text{Nb d'infections qui seraient dénombrées si l'unité travaillait comme la totalité des unités du réseau}}$

A quoi ça sert ?

A se situer parmi les autres participants du réseau DIALIN en termes de qualité de prévention des infections acquises

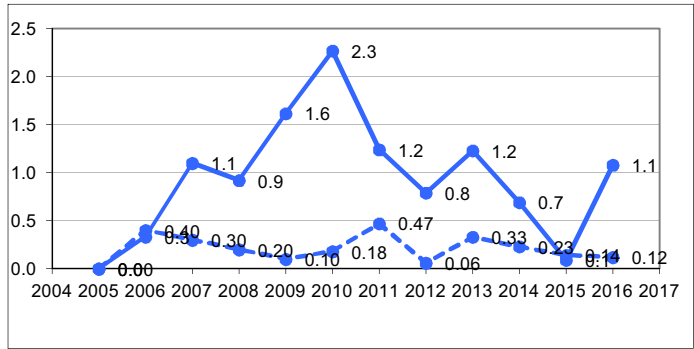
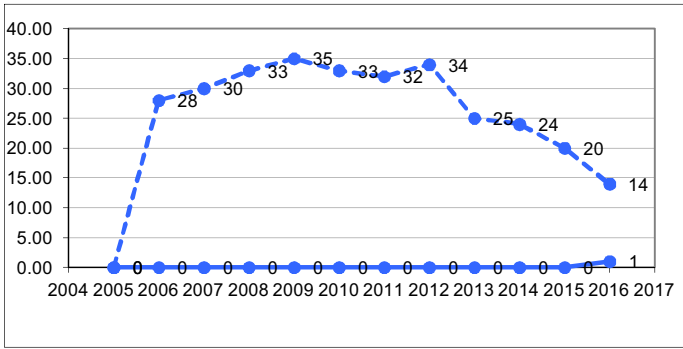
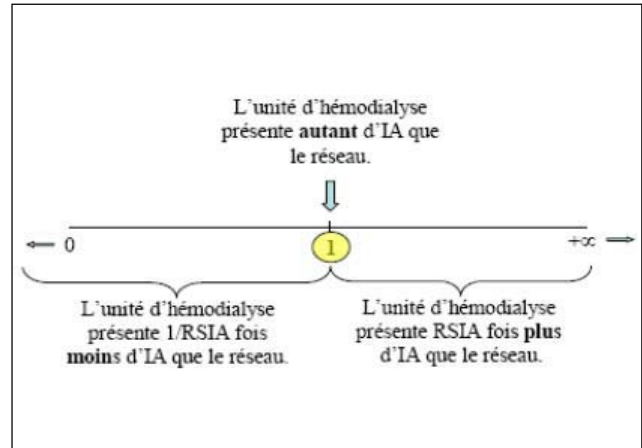
IAV = Infections de Sites d'Accès

♦ sur l'axe des années : RSIA significativement différent de 1

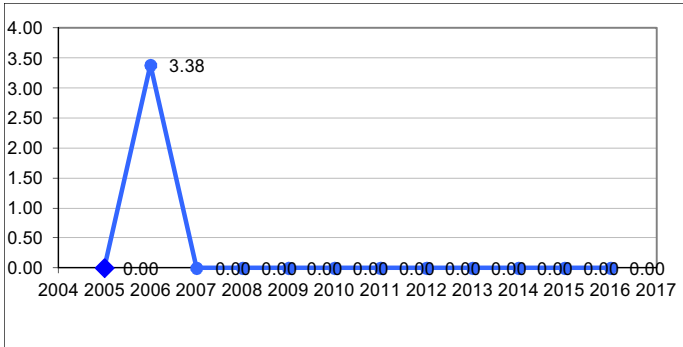
RSIA = 0 → l'unité n'a pas d'infection pendant le temps de surveillance

Nombre de sites suivis ____ cathéter fistule native % séances : ____ incident manipulation hors dialyse

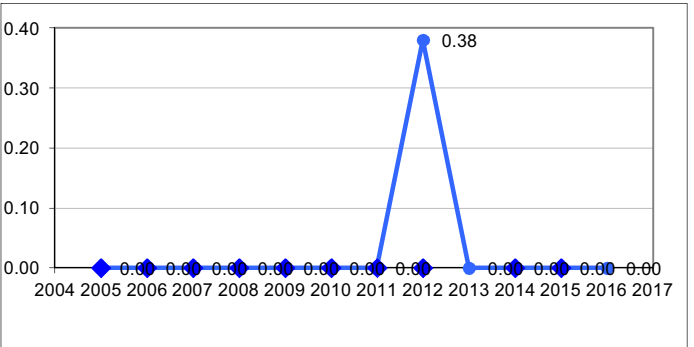
Ratio Standardisés d'Infections Acquises (RSIA)



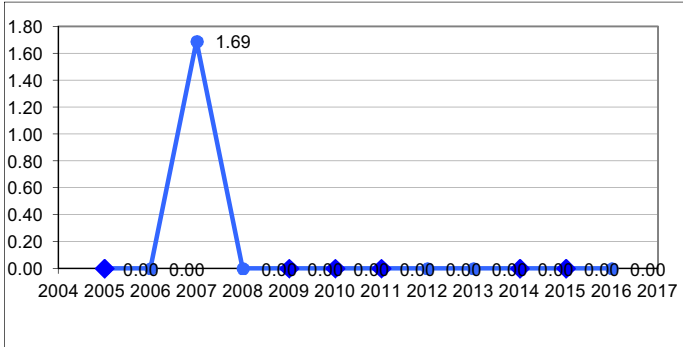
RSIA des IAV sur cathéters & fistules natives



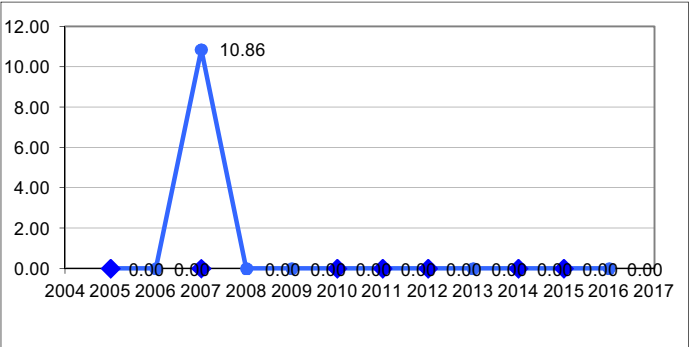
RSIA des IAV sur cathéters



RSIA des bactériémies



RSIA des bactériémies sur accès vasculaires





DIALIN

Surveillance des infections acquises en hémodialyse

RSIA =

$\frac{\text{Nb d'infections observées dans l'unité}}{\text{Nb d'infections qui seraient dénombrées si l'unité travaillait comme la totalité des unités du réseau}}$

A quoi ça sert ?

A se situer parmi les autres participants du réseau DIALIN en termes de qualité de prévention des infections acquises

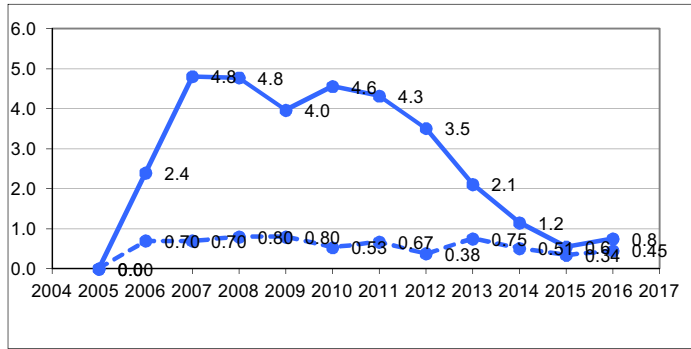
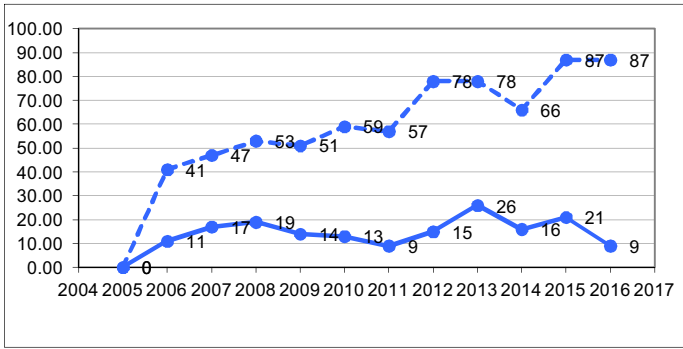
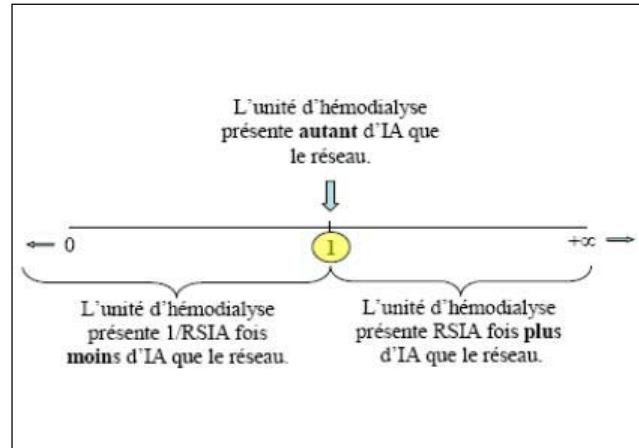
IAV = Infections de Sites d'Accès

♦ sur l'axe des années : RSIA significativement différent de 1

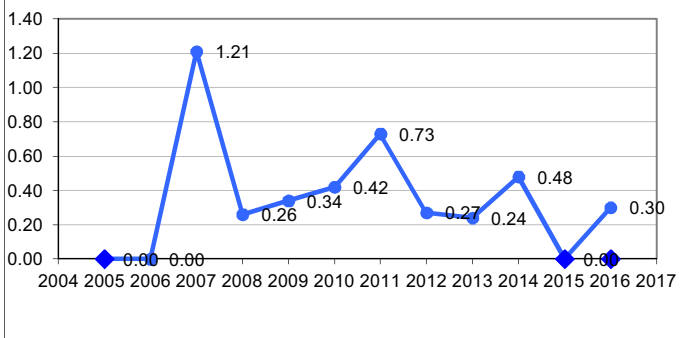
RSIA = 0 → l'unité n'a pas d'infection pendant le temps de surveillance

Nombre de sites suivis ____ cathéter fistule native % séances : ____ incident manipulation hors dialyse

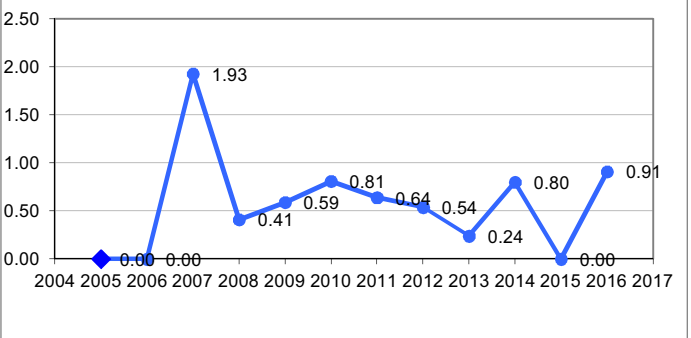
Ratio Standardisés d'Infections Acquises (RSIA)



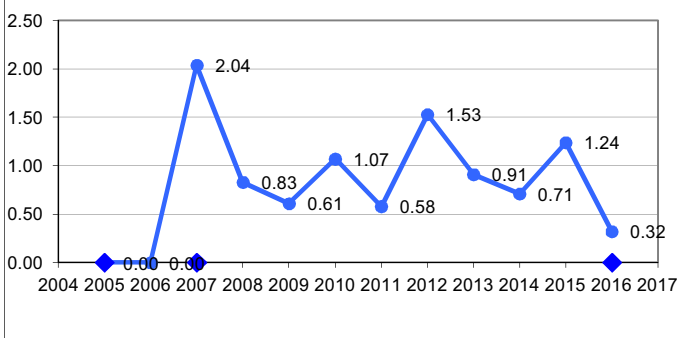
RSIA des IAV sur cathéters & fistules natives



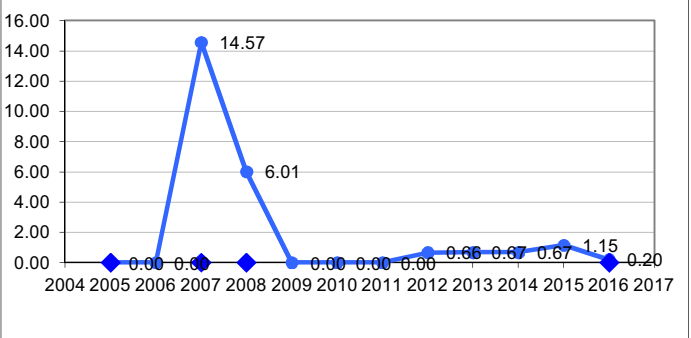
RSIA des IAV sur cathéters



RSIA des bactériémies



RSIA des bactériémies sur accès vasculaires





DIALIN

Surveillance des infections acquises en hémodialyse

RSIA =

Nb d'infections observées dans l'unité

Nb d'infections qui seraient dénombrées si l'unité travaillait comme la totalité des unités du réseau

A quoi ça sert ?

A se situer parmi les autres participants du réseau DIALIN en termes de qualité de prévention des infections acquises

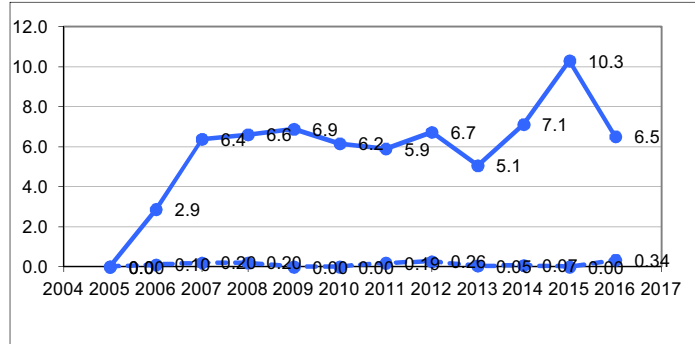
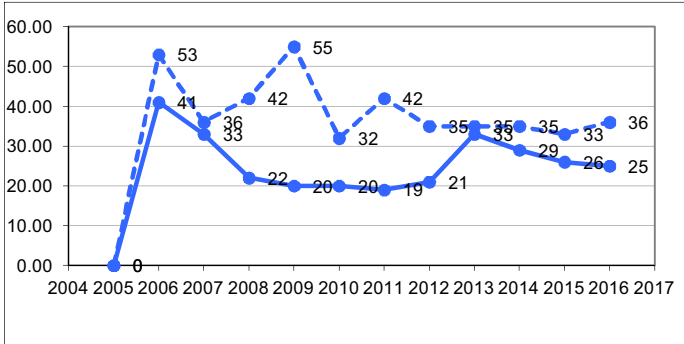
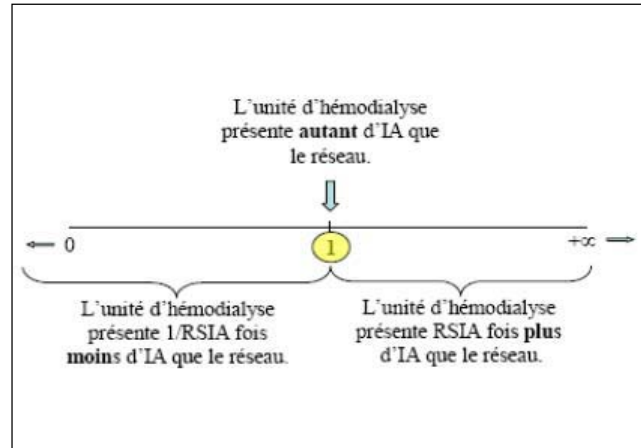
IAV = Infections de Sites d'Accès

♦ sur l'axe des années : RSIA significativement différent de 1

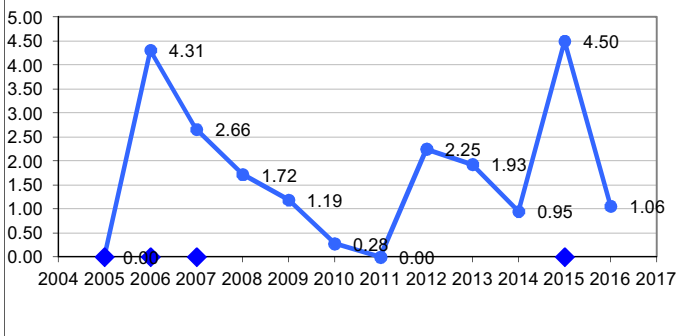
RSIA = 0 → l'unité n'a pas d'infection pendant le temps de surveillance

Nombre de sites suivis ____ cathéter fistule native % séances : ____ incident manipulation hors dialyse

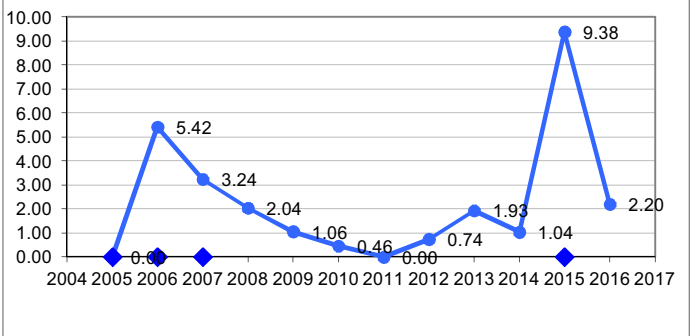
Ratio Standardisés d'Infections Acquises (RSIA)



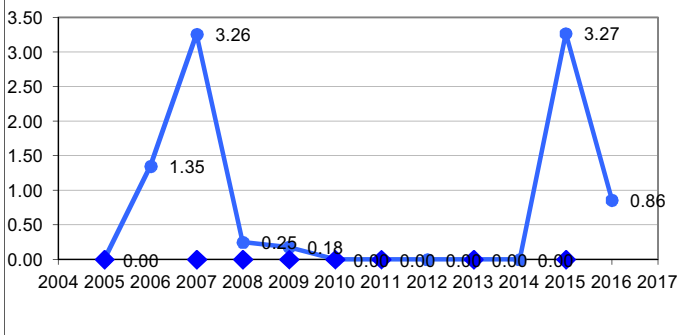
RSIA des IAV sur cathéters & fistules natives



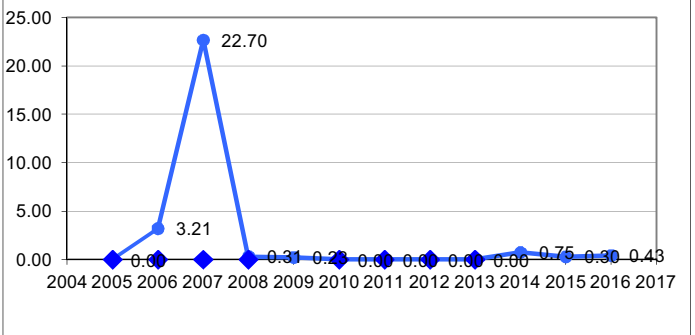
RSIA des IAV sur cathéters



RSIA des bactériémies



RSIA des bactériémies sur accès vasculaires





DIALIN

Surveillance des infections acquises en hémodialyse

RSIA =

$\frac{\text{Nb d'infections observées dans l'unité}}{\text{Nb d'infections qui seraient dénombrées si l'unité travaillait comme la totalité des unités du réseau}}$

A quoi ça sert ?

A se situer parmi les autres participants du réseau DIALIN en termes de qualité de prévention des infections acquises

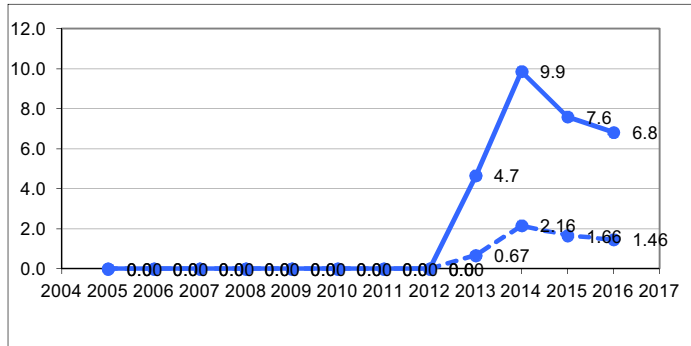
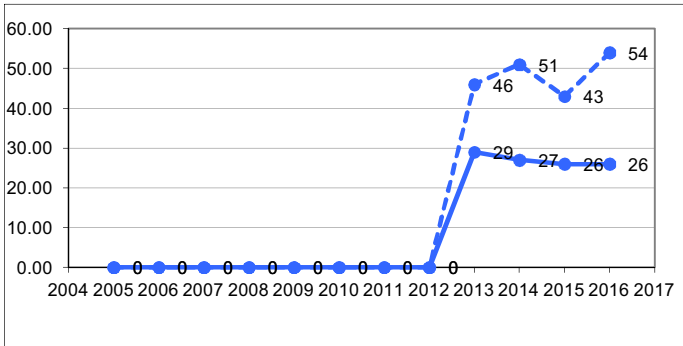
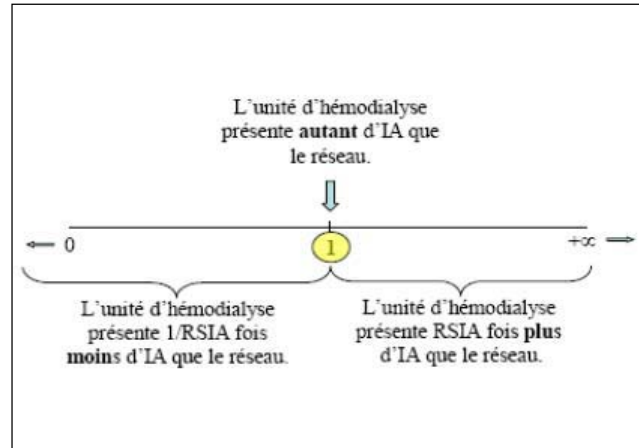
IAV = Infections de Sites d'Accès

♦ sur l'axe des années : RSIA significativement différent de 1

RSIA = 0 → l'unité n'a pas d'infection pendant le temps de surveillance

Nombre de sites suivis ____ cathéter fistule native % séances : ____ incident manipulation hors dialyse

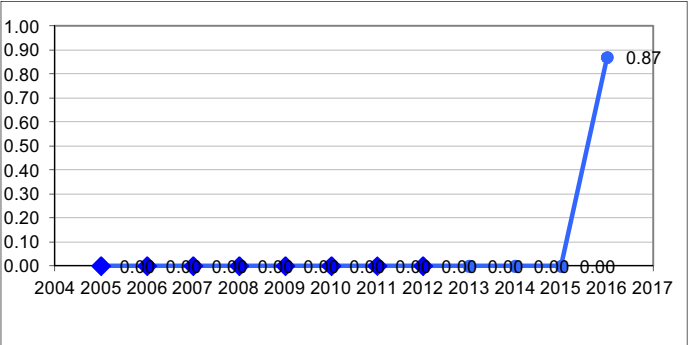
Ratio Standardisés d'Infections Acquises (RSIA)



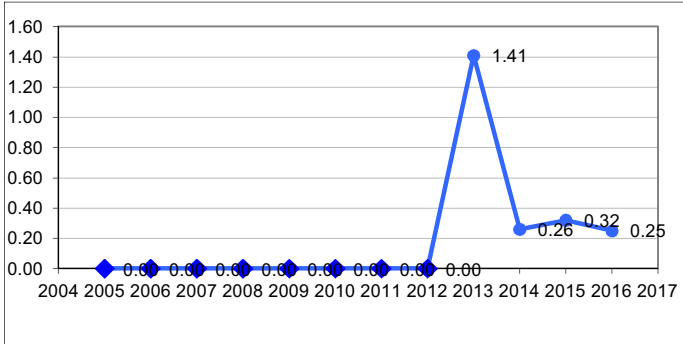
RSIA des IAV sur cathéters & fistules natives



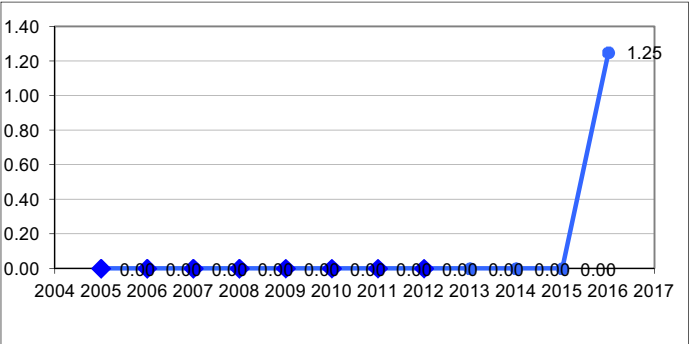
RSIA des IAV sur cathéters



RSIA des bactériémies



RSIA des bactériémies sur accès vasculaires





DIALIN

Surveillance des infections acquises en hémodialyse

RSIA =

$\frac{\text{Nb d'infections observées dans l'unité}}{\text{Nb d'infections qui seraient dénombrées si l'unité travaillait comme la totalité des unités du réseau}}$

A quoi ça sert ?

A se situer parmi les autres participants du réseau DIALIN en termes de qualité de prévention des infections acquises

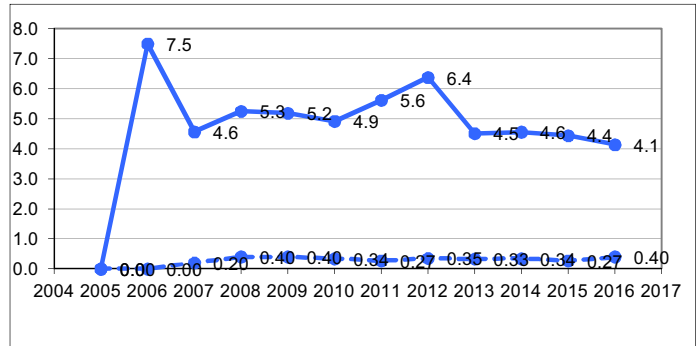
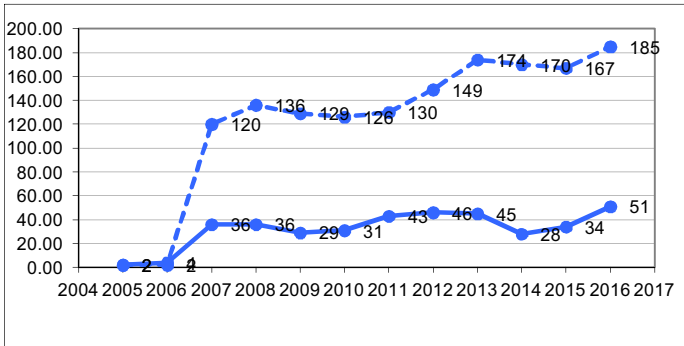
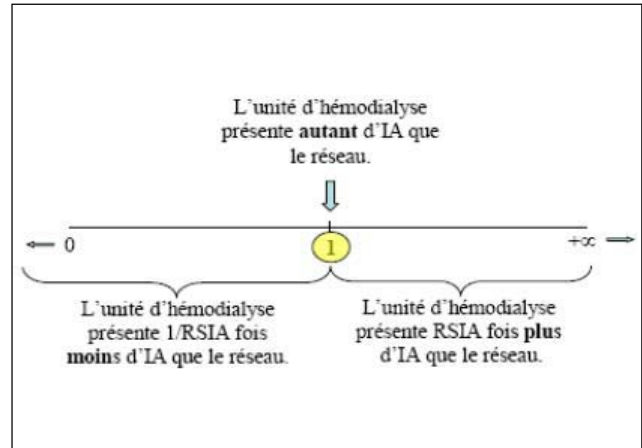
IAV = Infections de Sites d'Accès

♦ sur l'axe des années : RSIA significativement différent de 1

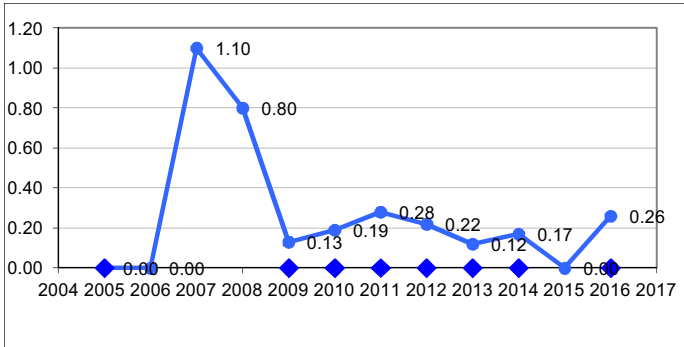
RSIA = 0 → l'unité n'a pas d'infection pendant le temps de surveillance

Nombre de sites suivis ____ cathéter fistule native % séances : ____ incident manipulation hors dialyse

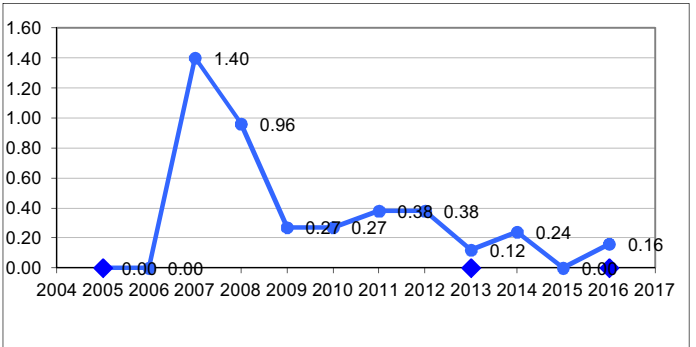
Ratio Standardisés d'Infections Acquises (RSIA)



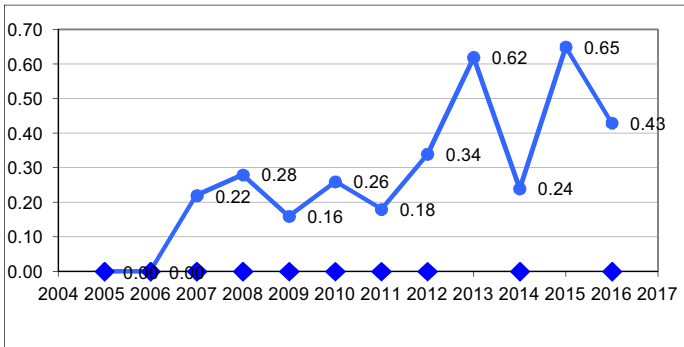
RSIA des IAV sur cathéters & fistules natives



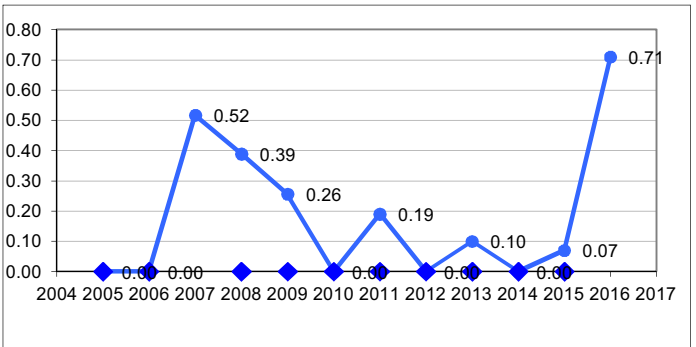
RSIA des IAV sur cathéters



RSIA des bactériémies



RSIA des bactériémies sur accès vasculaires





DIALIN

Surveillance des infections acquises en hémodialyse

RSIA =

$\frac{\text{Nb d'infections observées dans l'unité}}{\text{Nb d'infections qui seraient dénombrées si l'unité travaillait comme la totalité des unités du réseau}}$

A quoi ça sert ?

A se situer parmi les autres participants du réseau DIALIN en termes de qualité de prévention des infections acquises

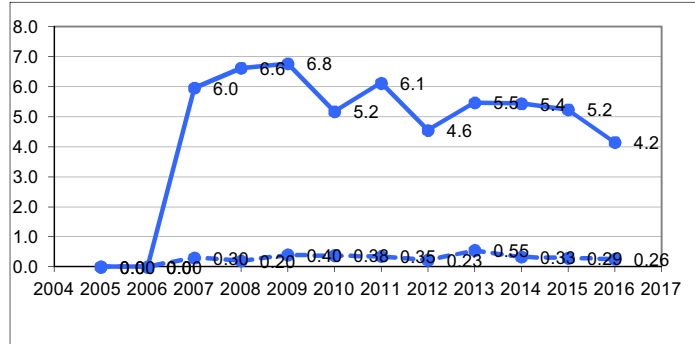
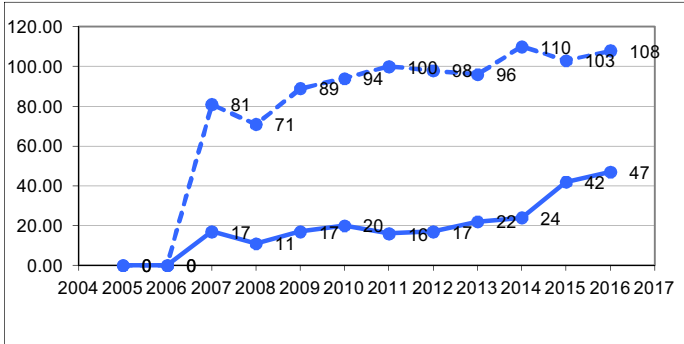
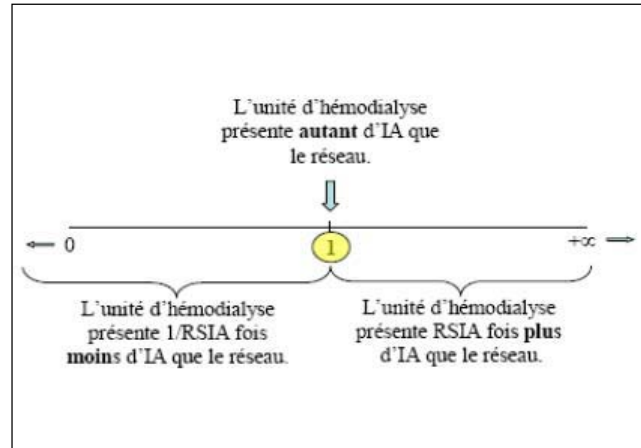
IAV = Infections de Sites d'Accès

♦ sur l'axe des années : RSIA significativement différent de 1

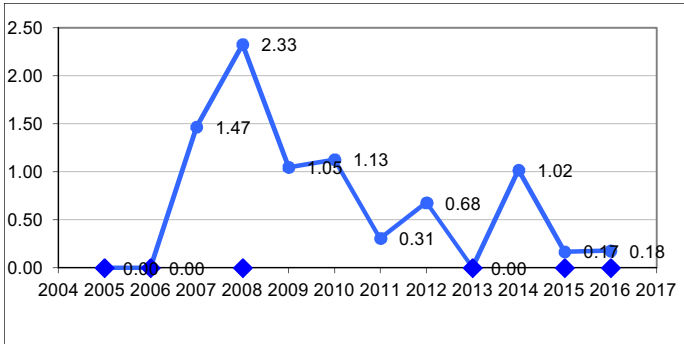
RSIA = 0 → l'unité n'a pas d'infection pendant le temps de surveillance

Nombre de sites suivis ____ cathéter fistule native % séances : ____ incident manipulation hors dialyse

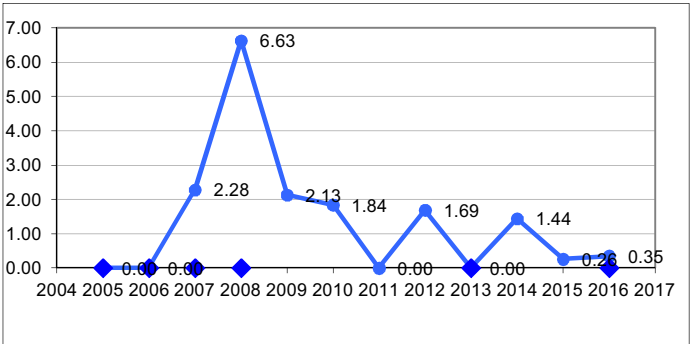
Ratio Standardisés d'Infections Acquises (RSIA)



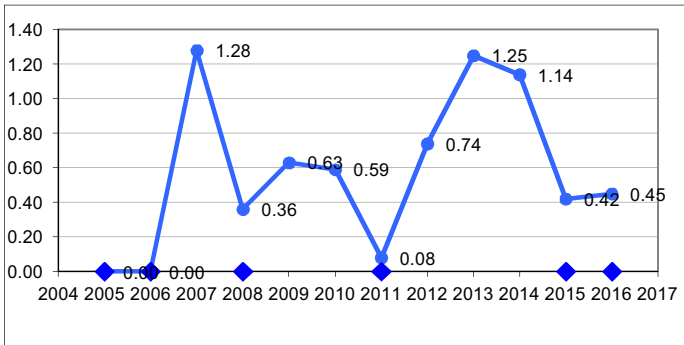
RSIA des IAV sur cathéters & fistules natives



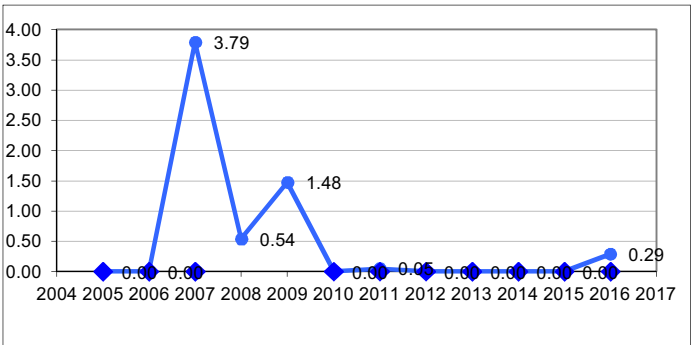
RSIA des IAV sur cathéters



RSIA des bactériémies



RSIA des bactériémies sur accès vasculaires





DIALIN

Surveillance des infections acquises en hémodialyse

RSIA =

$\frac{\text{Nb d'infections observées dans l'unité}}{\text{Nb d'infections qui seraient dénombrées si l'unité travaillait comme la totalité des unités du réseau}}$

A quoi ça sert ?

A se situer parmi les autres participants du réseau DIALIN en termes de qualité de prévention des infections acquises

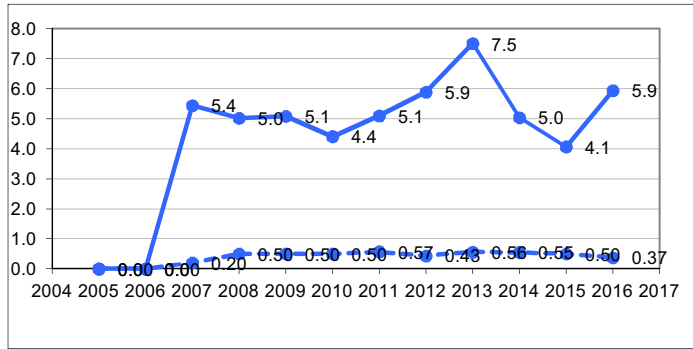
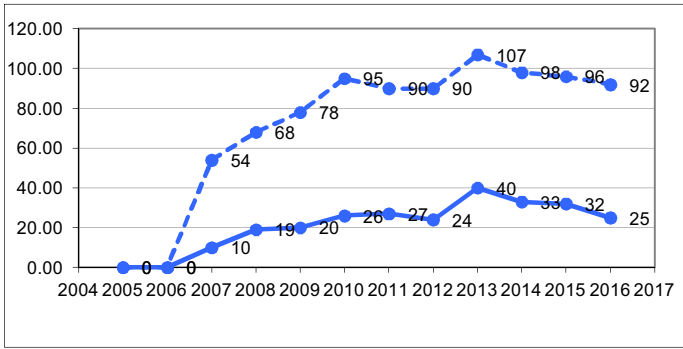
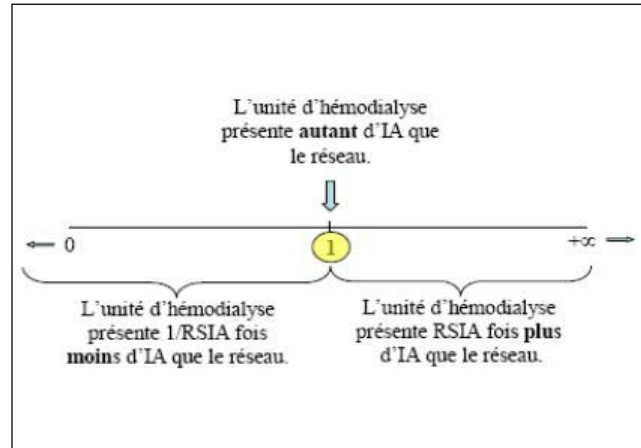
IAV = Infections de Sites d'Accès

♦ sur l'axe des années : RSIA significativement différent de 1

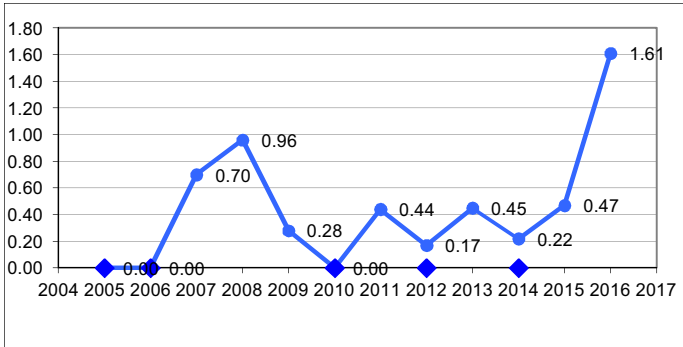
RSIA = 0 → l'unité n'a pas d'infection pendant le temps de surveillance

Nombre de sites suivis ____ cathéter fistule native % séances : ____ incident manipulation hors dialyse

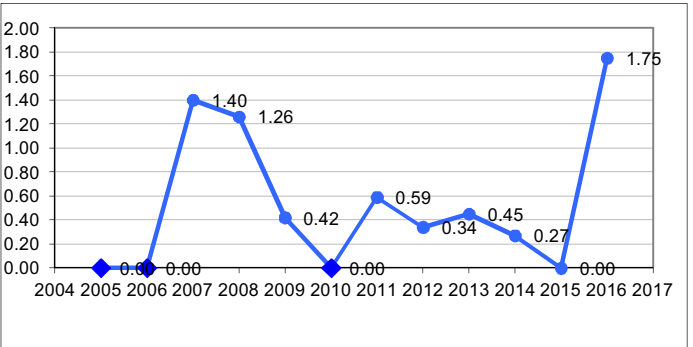
Ratio Standardisés d'Infections Acquises (RSIA)



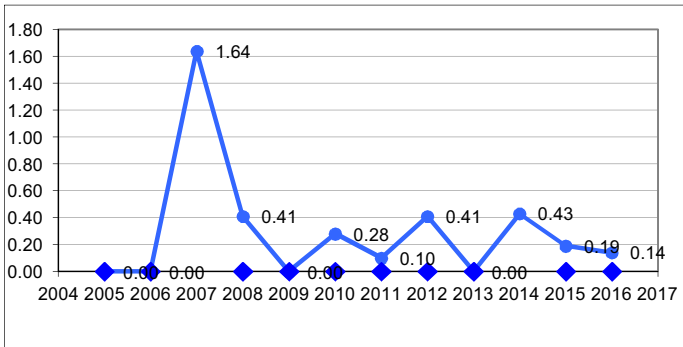
RSIA des IAV sur cathéters & fistules natives



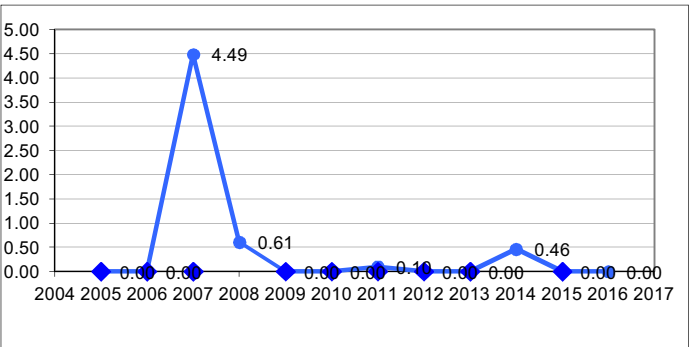
RSIA des IAV sur cathéters



RSIA des bactériémies



RSIA des bactériémies sur accès vasculaires





DIALIN

Surveillance des infections acquises en hémodialyse

RSIA =

$\frac{\text{Nb d'infections observées dans l'unité}}{\text{Nb d'infections qui seraient dénombrées si l'unité travaillait comme la totalité des unités du réseau}}$

A quoi ça sert ?

A se situer parmi les autres participants du réseau DIALIN en termes de qualité de prévention des infections acquises

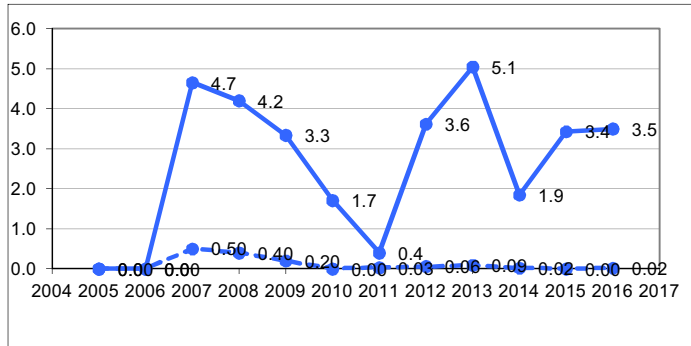
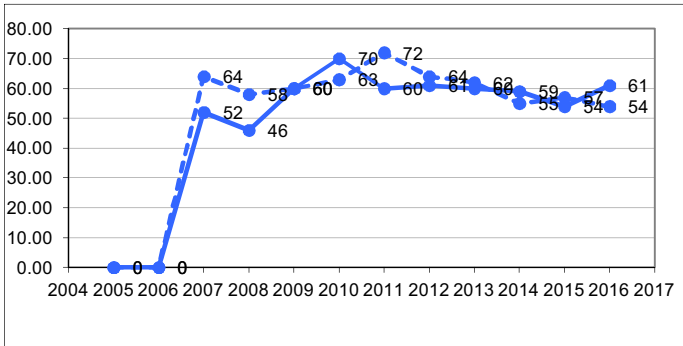
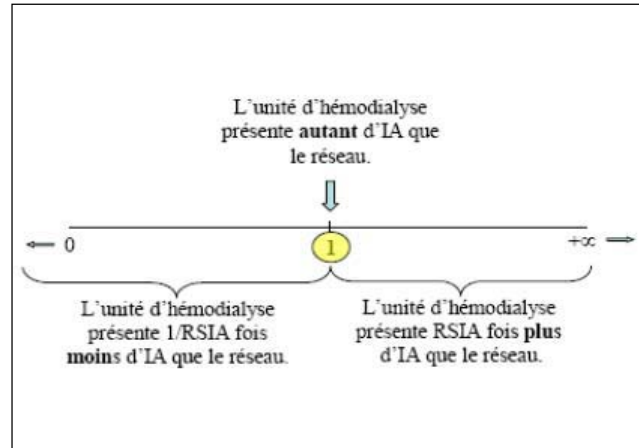
IAV = Infections de Sites d'Accès

♦ sur l'axe des années : RSIA significativement différent de 1

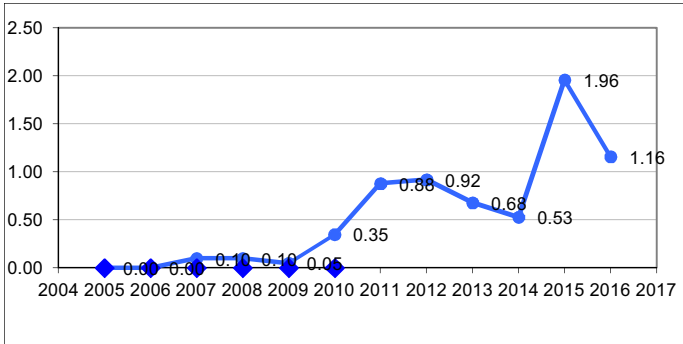
RSIA = 0 → l'unité n'a pas d'infection pendant le temps de surveillance

Nombre de sites suivis ____ cathéter fistule native % séances : ____ incident manipulation hors dialyse

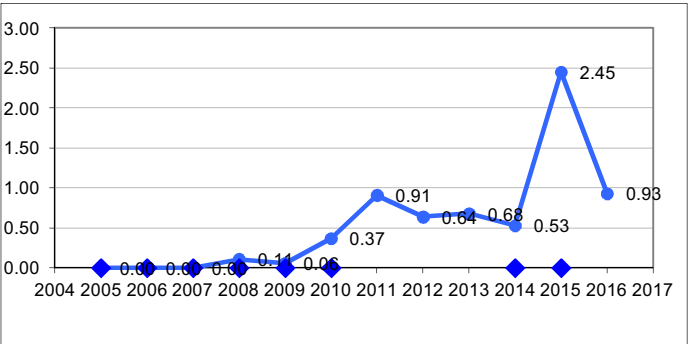
Ratio Standardisés d'Infections Acquises (RSIA)



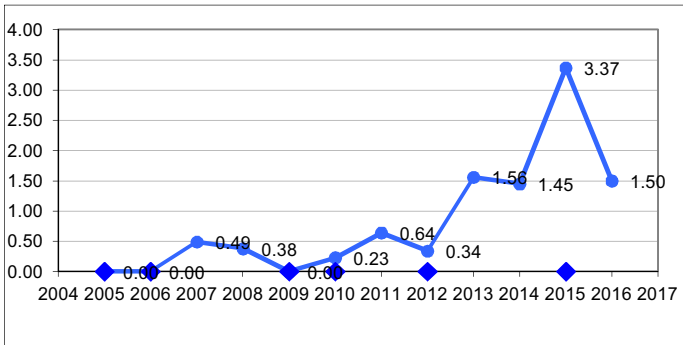
RSIA des IAV sur cathéters & fistules natives



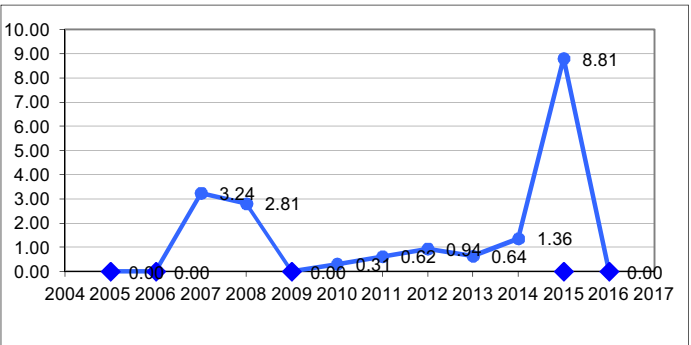
RSIA des IAV sur cathéters



RSIA des bactériémies



RSIA des bactériémies sur accès vasculaires





DIALIN

Surveillance des infections acquises en hémodialyse

RSIA =

$\frac{\text{Nb d'infections observées dans l'unité}}{\text{Nb d'infections qui seraient dénombrées si l'unité travaillait comme la totalité des unités du réseau}}$

A quoi ça sert ?

A se situer parmi les autres participants du réseau DIALIN en termes de qualité de prévention des infections acquises

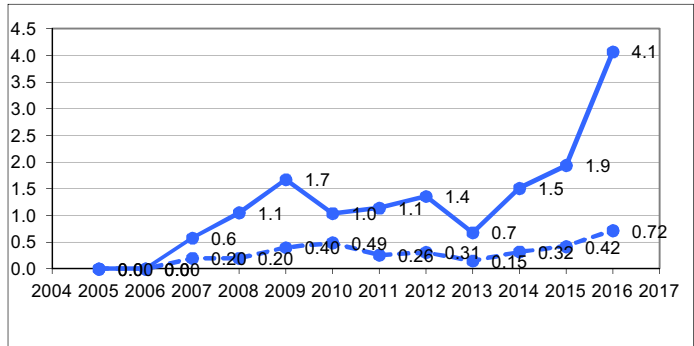
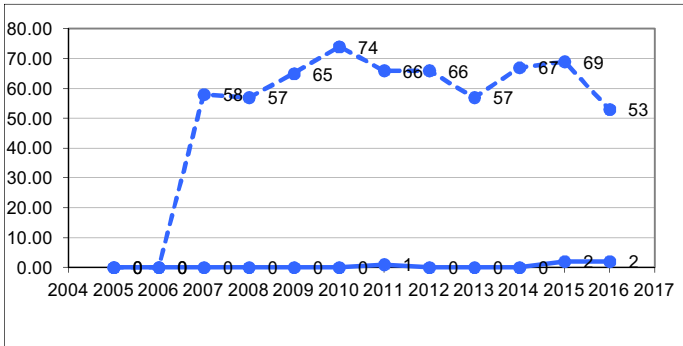
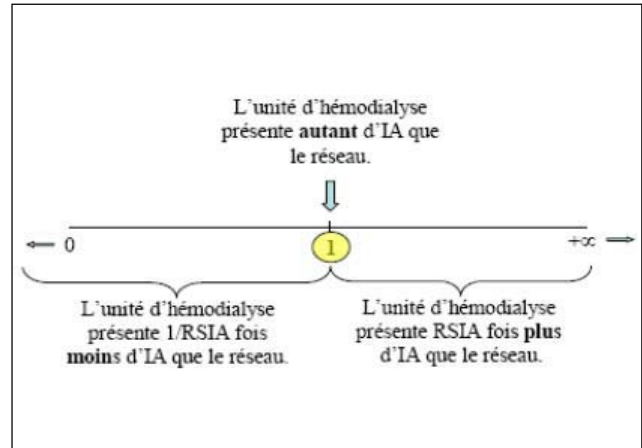
IAV = Infections de Sites d'Accès

♦ sur l'axe des années : RSIA significativement différent de 1

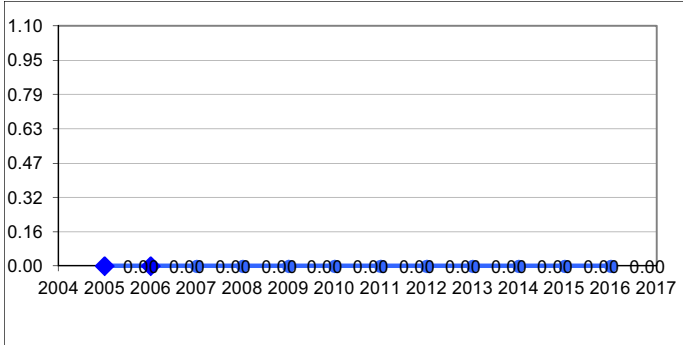
RSIA = 0 → l'unité n'a pas d'infection pendant le temps de surveillance

Nombre de sites suivis ____ cathéter fistule native % séances : ____ incident manipulation hors dialyse

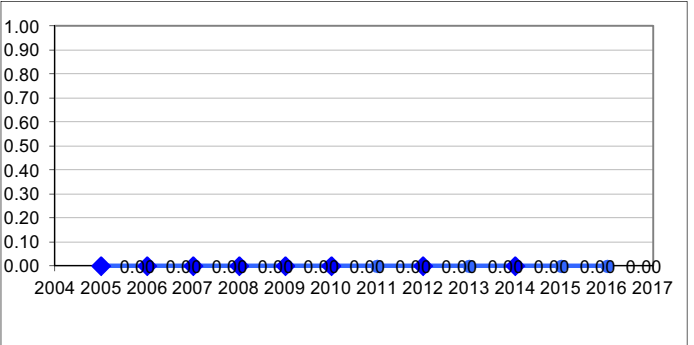
Ratio Standardisés d'Infections Acquises (RSIA)



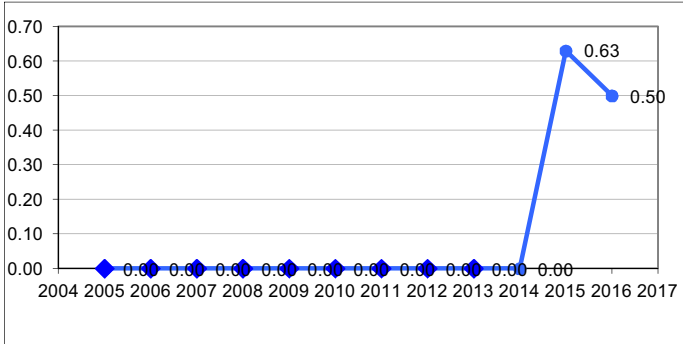
RSIA des IAV sur cathéters & fistules natives



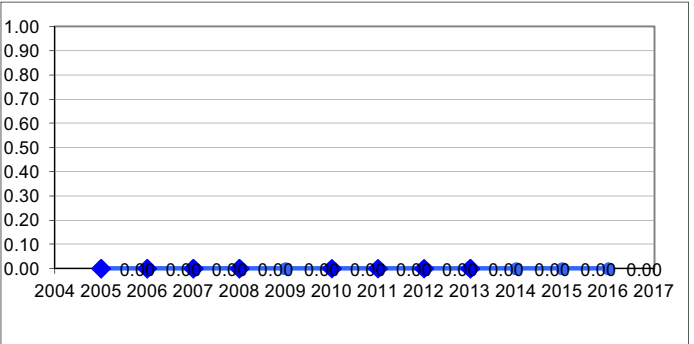
RSIA des IAV sur cathéters



RSIA des bactériémies



RSIA des bactériémies sur accès vasculaires





DIALIN

Surveillance des infections acquises en hémodialyse

RSIA =

$\frac{\text{Nb d'infections observées dans l'unité}}{\text{Nb d'infections qui seraient dénombrées si l'unité travaillait comme la totalité des unités du réseau}}$

A quoi ça sert ?

A se situer parmi les autres participants du réseau DIALIN en termes de qualité de prévention des infections acquises

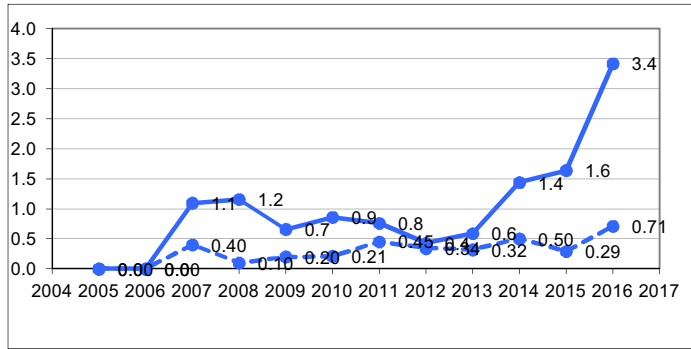
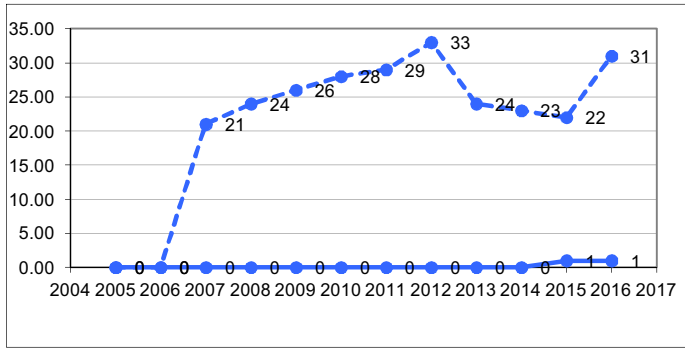
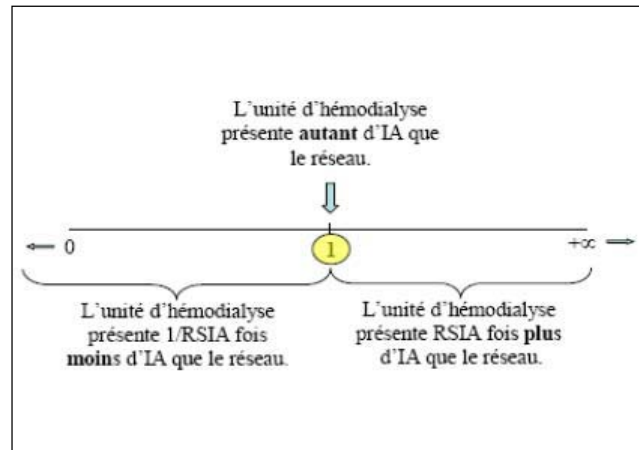
IAV = Infections de Sites d'Accès

♦ sur l'axe des années : RSIA significativement différent de 1

RSIA = 0 → l'unité n'a pas d'infection pendant le temps de surveillance

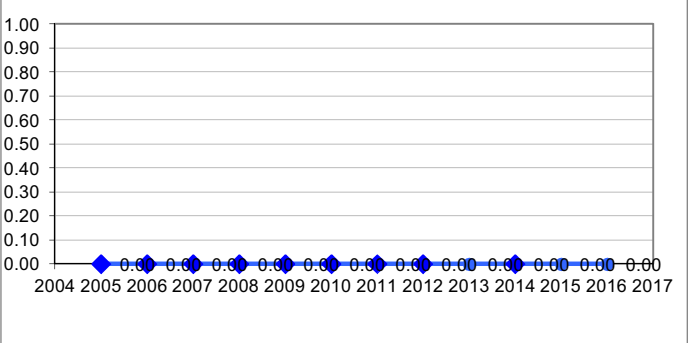
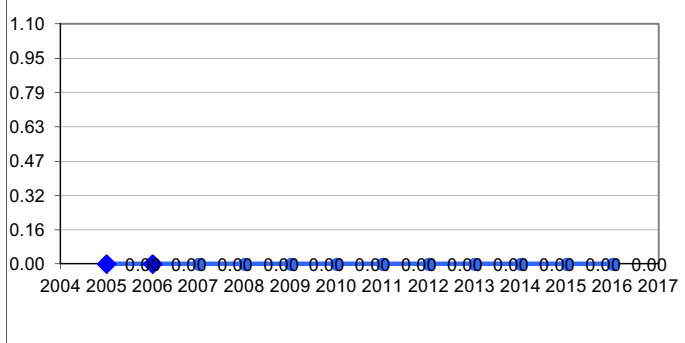
Nombre de sites suivis ____ cathéter fistule native % séances : ____ incident manipulation hors dialyse

Ratio Standardisés d'Infections Acquises (RSIA)



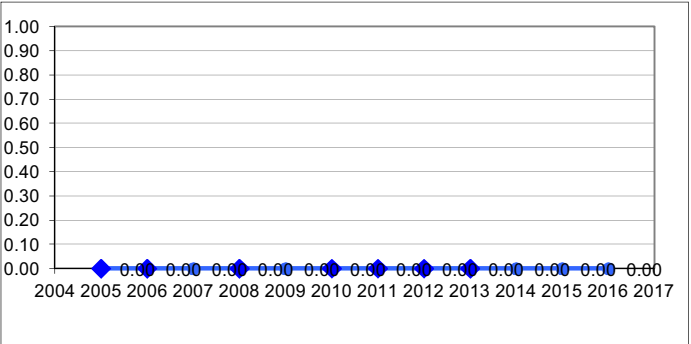
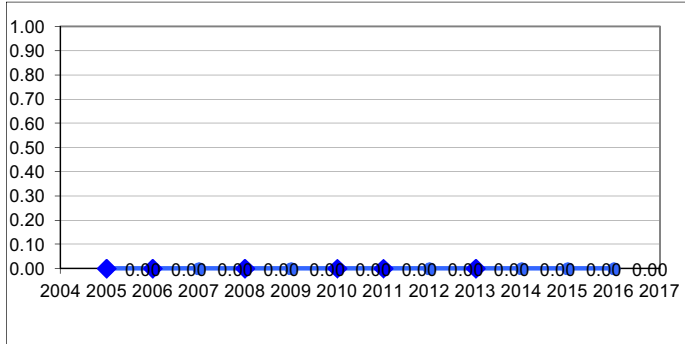
RSIA des IAV sur cathéters & fistules natives

RSIA des IAV sur cathéters



RSIA des bactériémies

RSIA des bactériémies sur accès vasculaires





DIALIN

Surveillance des infections acquises en hémodialyse

RSIA =

$\frac{\text{Nb d'infections observées dans l'unité}}{\text{Nb d'infections qui seraient dénombrées si l'unité travaillait comme la totalité des unités du réseau}}$

A quoi ça sert ?

A se situer parmi les autres participants du réseau DIALIN en termes de qualité de prévention des infections acquises

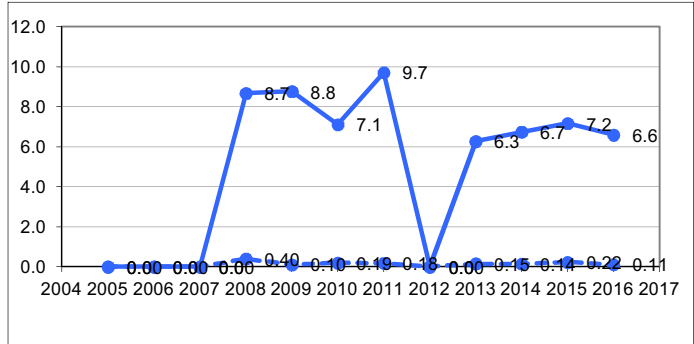
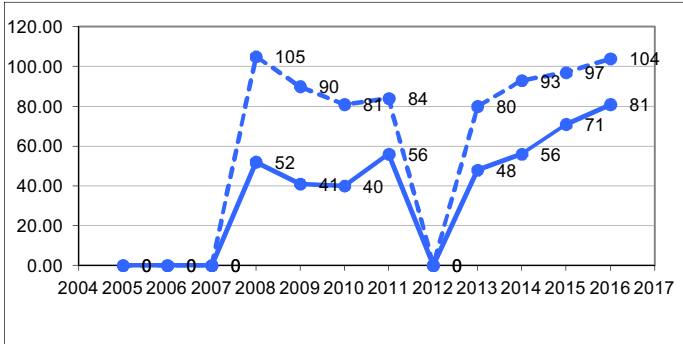
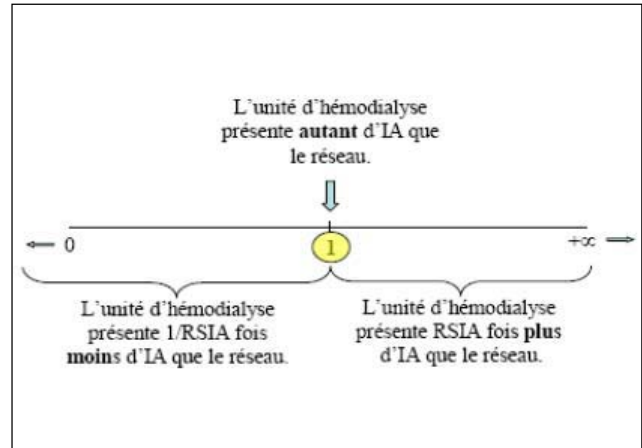
IAV = Infections de Sites d'Accès

♦ sur l'axe des années : RSIA significativement différent de 1

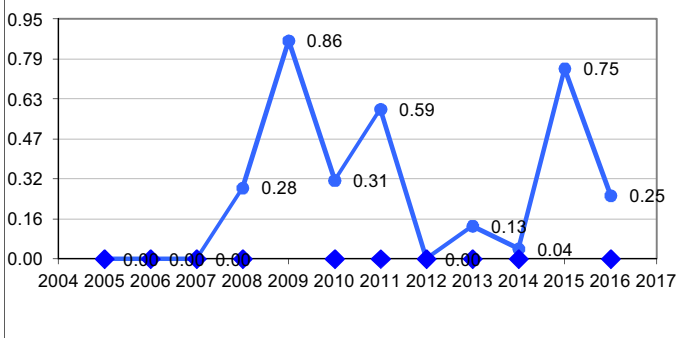
RSIA = 0 → l'unité n'a pas d'infection pendant le temps de surveillance

Nombre de sites suivis ____ cathéter fistule native % séances : ____ incident manipulation hors dialyse

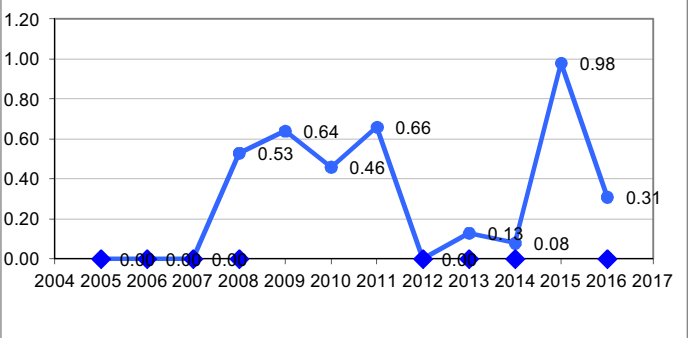
Ratios Standardisés d'Infections Acquises (RSIA)



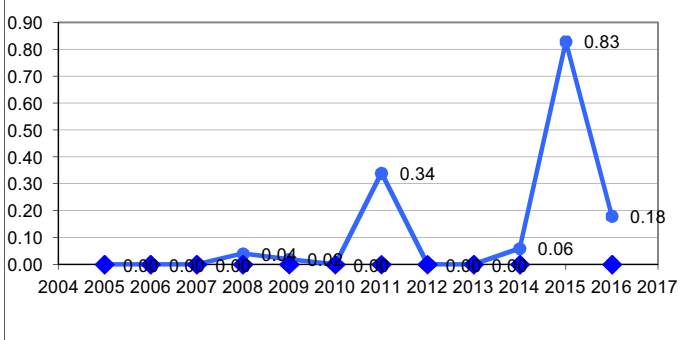
RSIA des IAV sur cathéters & fistules natives



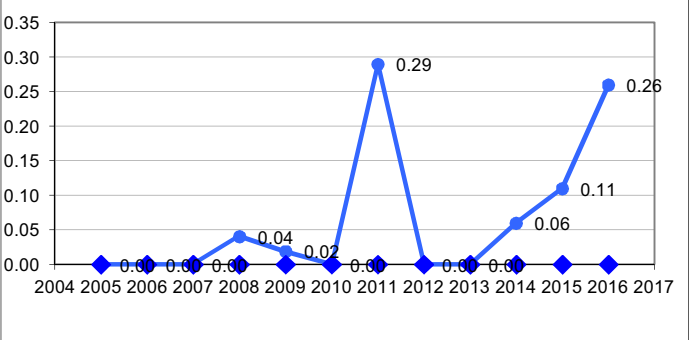
RSIA des IAV sur cathéters



RSIA des bactériémies



RSIA des bactériémies sur accès vasculaires





DIALIN

Surveillance des infections acquises en hémodialyse

RSIA =

$\frac{\text{Nb d'infections observées dans l'unité}}{\text{Nb d'infections qui seraient dénombrées si l'unité travaillait comme la totalité des unités du réseau}}$

A quoi ça sert ?

A se situer parmi les autres participants du réseau DIALIN en termes de qualité de prévention des infections acquises

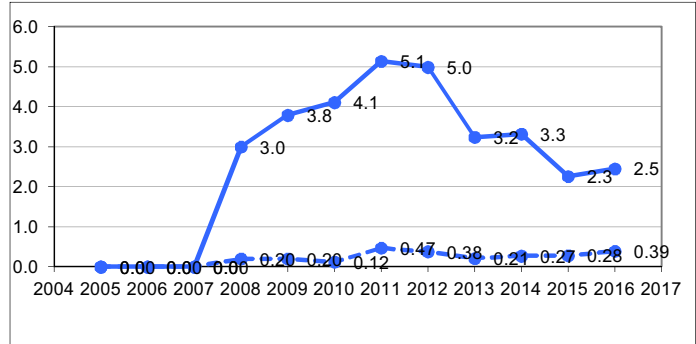
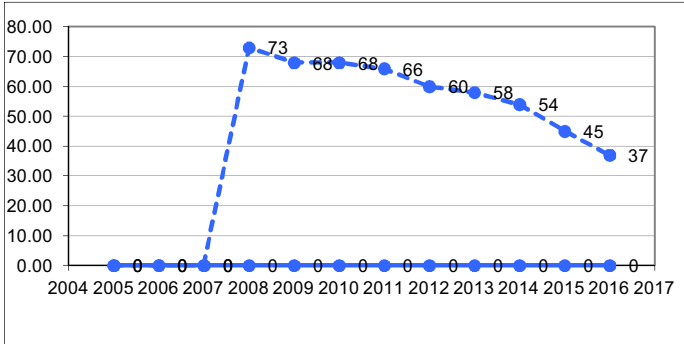
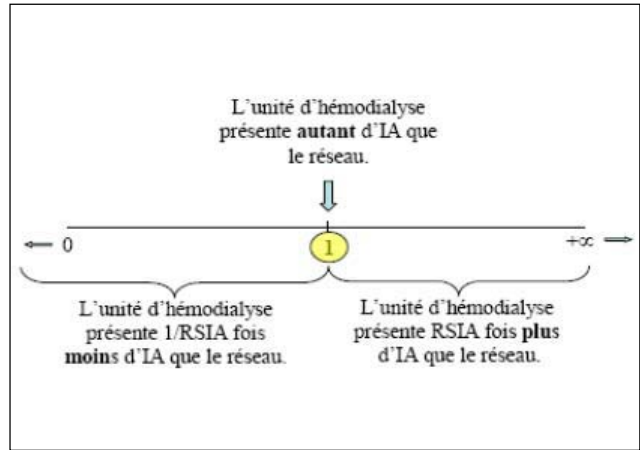
IAV = Infections de Sites d'Accès

♦ sur l'axe des années : RSIA significativement différent de 1

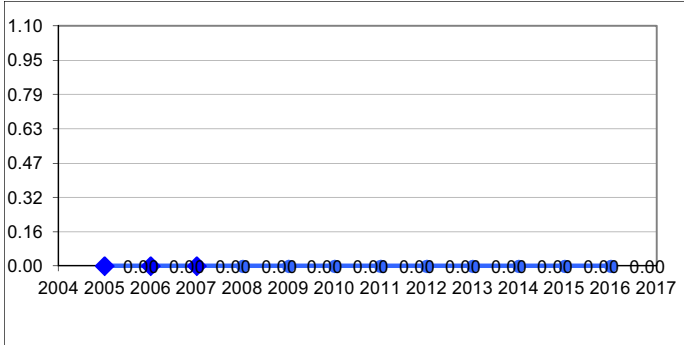
RSIA = 0 → l'unité n'a pas d'infection pendant le temps de surveillance

Nombre de sites suivis ____ cathéter fistule native % séances : ____ incident manipulation hors dialyse

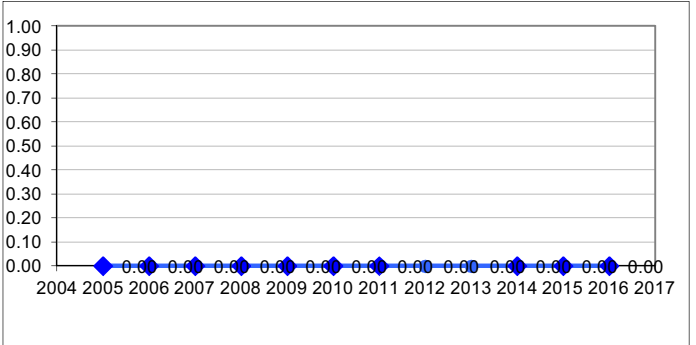
Ratio Standardisés d'Infections Acquises (RSIA)



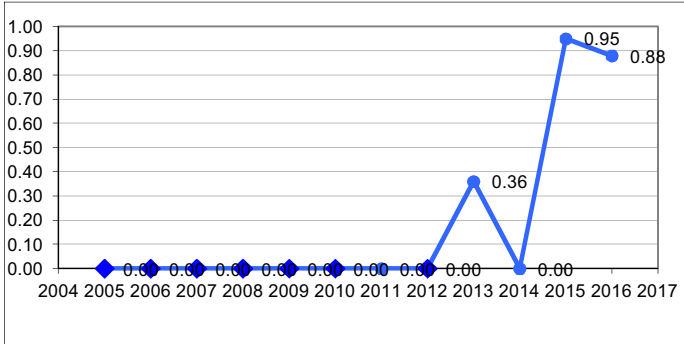
RSIA des IAV sur cathéters & fistules natives



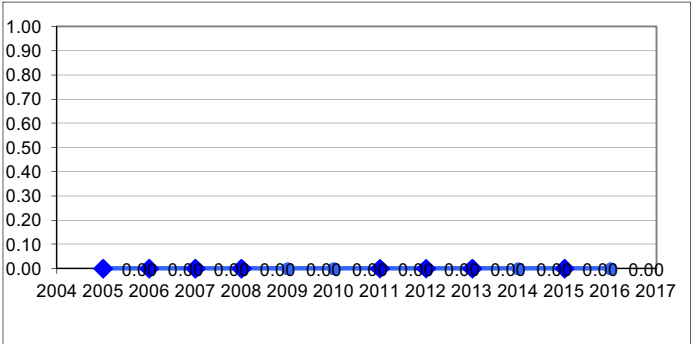
RSIA des IAV sur cathéters



RSIA des bactériémies



RSIA des bactériémies sur accès vasculaires





DIALIN

Surveillance des infections acquises en hémodialyse

RSIA =

$\frac{\text{Nb d'infections observées dans l'unité}}{\text{Nb d'infections qui seraient dénombrées si l'unité travaillait comme la totalité des unités du réseau}}$

A quoi ça sert ?

A se situer parmi les autres participants du réseau DIALIN en termes de qualité de prévention des infections acquises

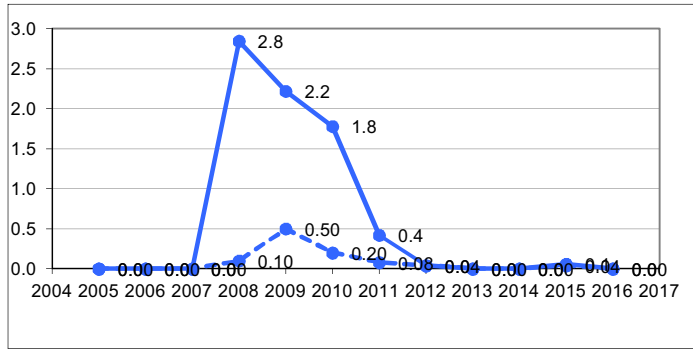
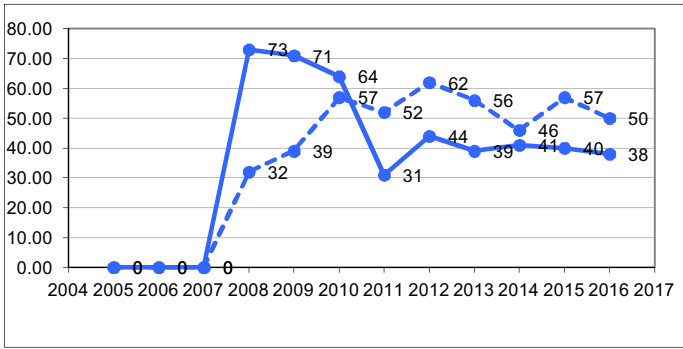
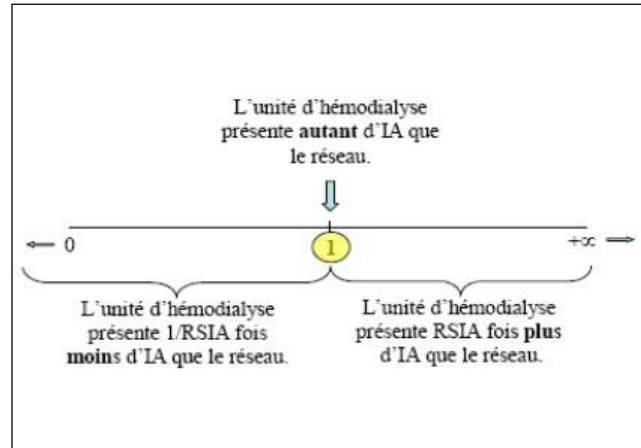
IAV = Infections de Sites d'Accès

♦ sur l'axe des années : RSIA significativement différent de 1

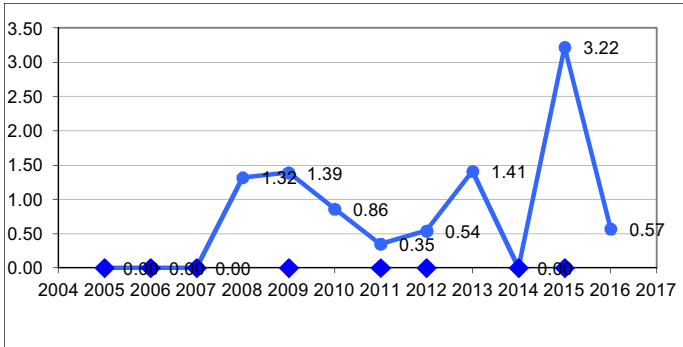
RSIA = 0 → l'unité n'a pas d'infection pendant le temps de surveillance

Nombre de sites suivis ____ cathéter fistule native % séances : ____ incident manipulation hors dialyse

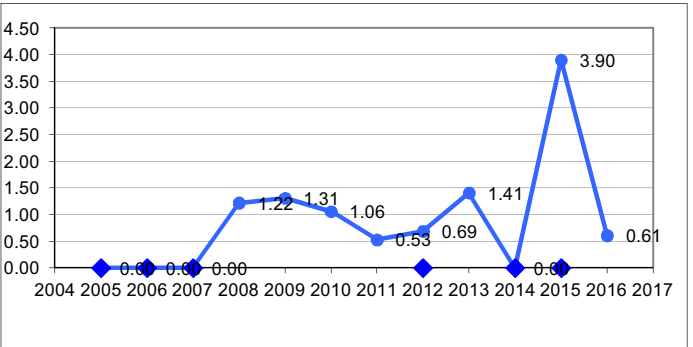
Ratio Standardisés d'Infections Acquises (RSIA)



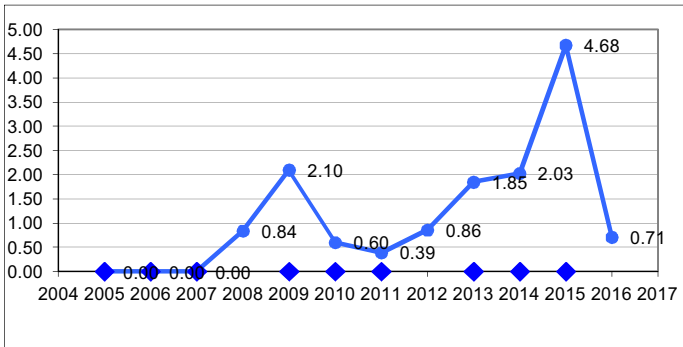
RSIA des IAV sur cathéters & fistules natives



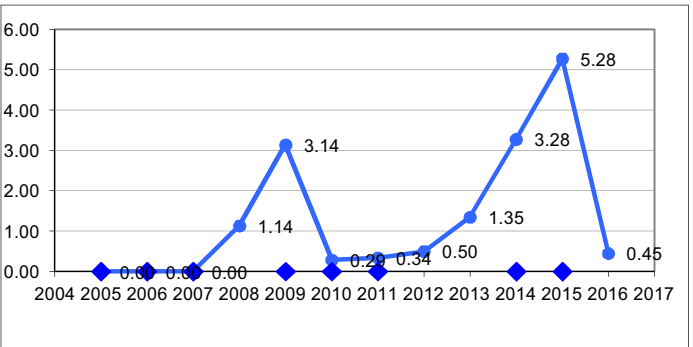
RSIA des IAV sur cathéters



RSIA des bactériémies



RSIA des bactériémies sur accès vasculaires





DIALIN

Surveillance des infections acquises en hémodialyse

RSIA =

$\frac{\text{Nb d'infections observées dans l'unité}}{\text{Nb d'infections qui seraient dénombrées si l'unité travaillait comme la totalité des unités du réseau}}$

A quoi ça sert ?

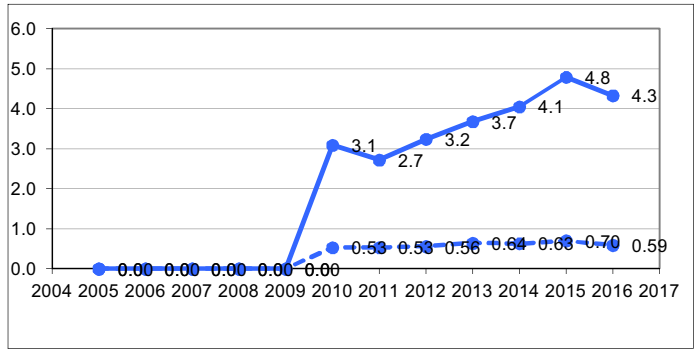
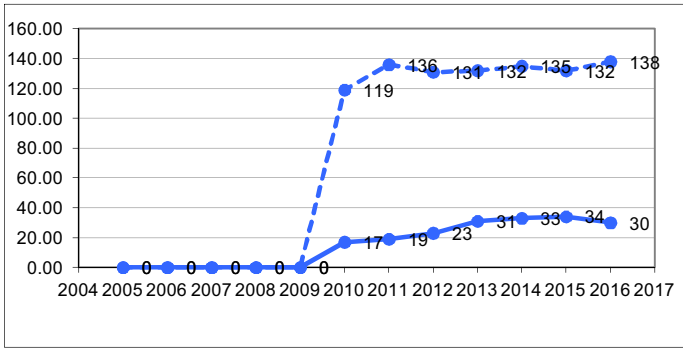
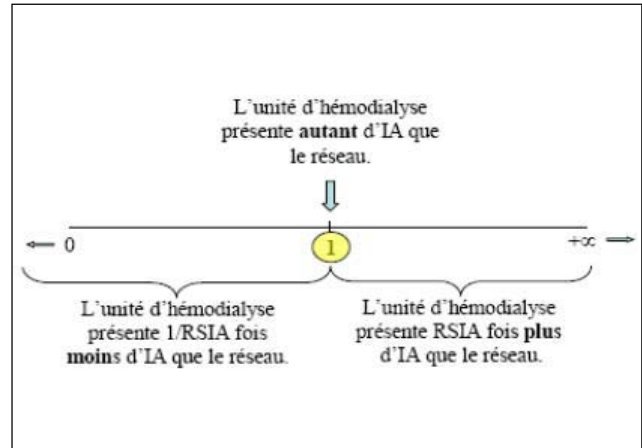
A se situer parmi les autres participants du réseau DIALIN en termes de qualité de prévention des infections acquises

IAV = Infections de Sites d'Accès

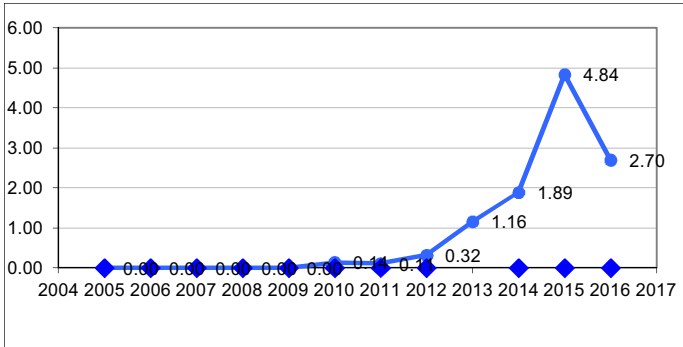
♦ sur l'axe des années : RSIA significativement différent de 1
RSIA = 0 → l'unité n'a pas d'infection pendant le temps de surveillance

Nombre de sites suivis ____ cathéter fistule native % séances : ____ incident manipulation hors dialyse

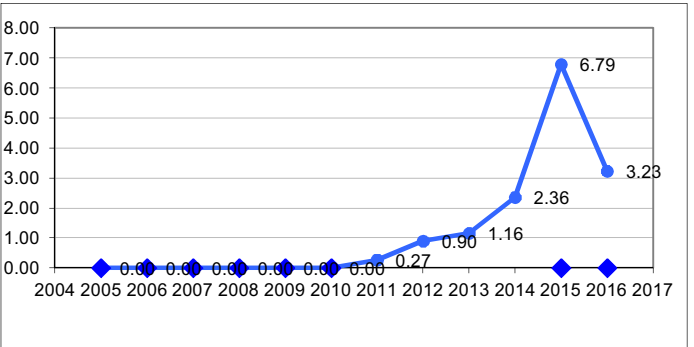
Ratio Standardisés d'Infections Acquises (RSIA)



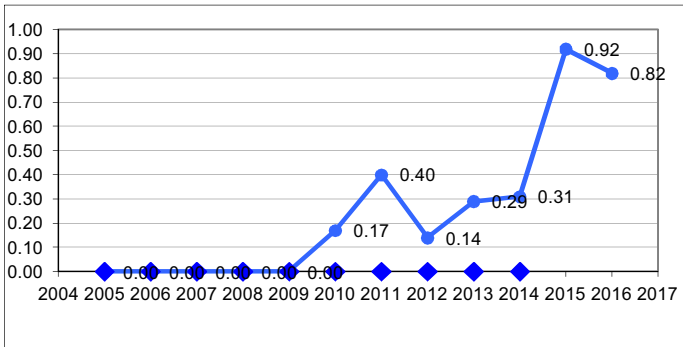
RSIA des IAV sur cathéters & fistules natives



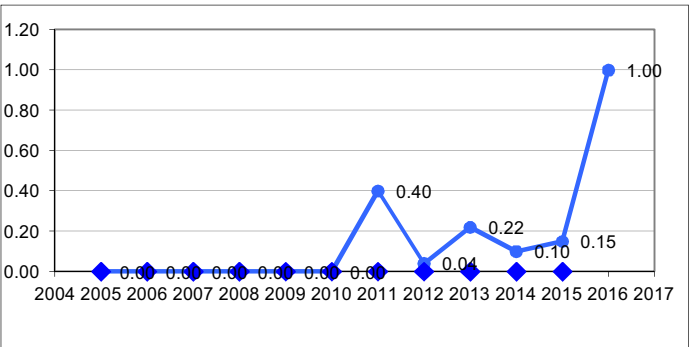
RSIA des IAV sur cathéters



RSIA des bactériémies



RSIA des bactériémies sur accès vasculaires





DIALIN

Surveillance des infections acquises en hémodialyse

RSIA =

$\frac{\text{Nb d'infections observées dans l'unité}}{\text{Nb d'infections qui seraient dénombrées si l'unité travaillait comme la totalité des unités du réseau}}$

A quoi ça sert ?

A se situer parmi les autres participants du réseau DIALIN en termes de qualité de prévention des infections acquises

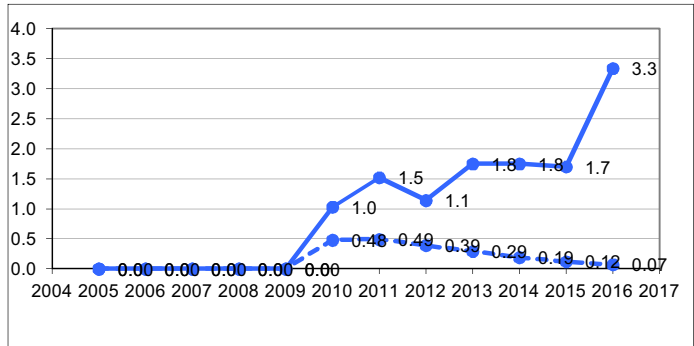
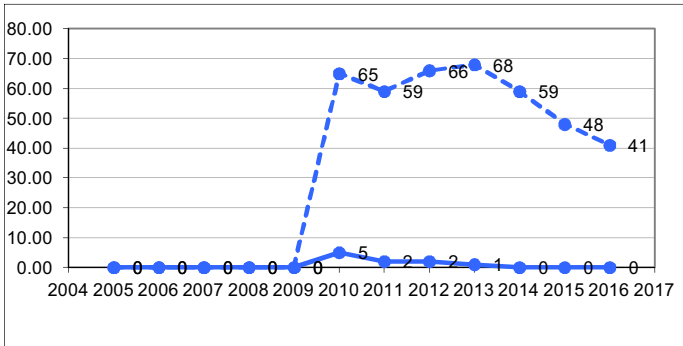
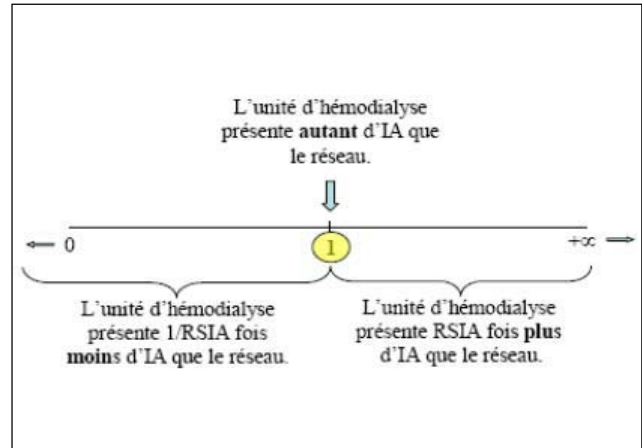
I'AV = Infections de Sites d'Accès

♦ sur l'axe des années : RSIA significativement différent de 1

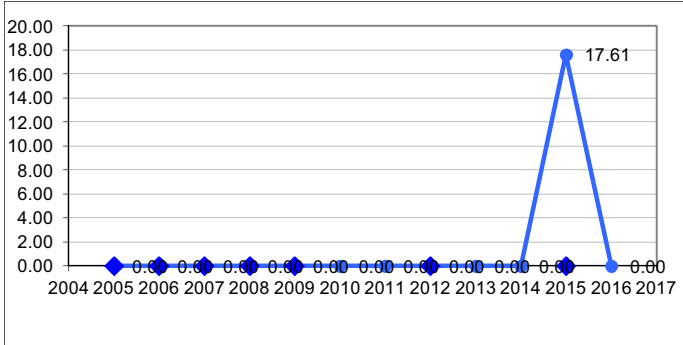
RSIA = 0 → l'unité n'a pas d'infection pendant le temps de surveillance

Nombre de sites suivis ____ cathéter fistule native % séances : ____ incident manipulation hors dialyse

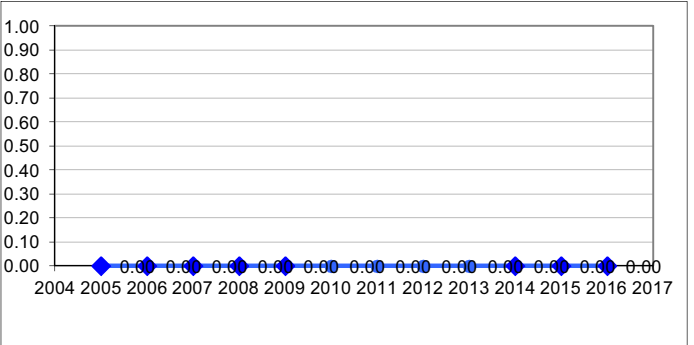
Ratio Standardisés d'Infections Acquises (RSIA)



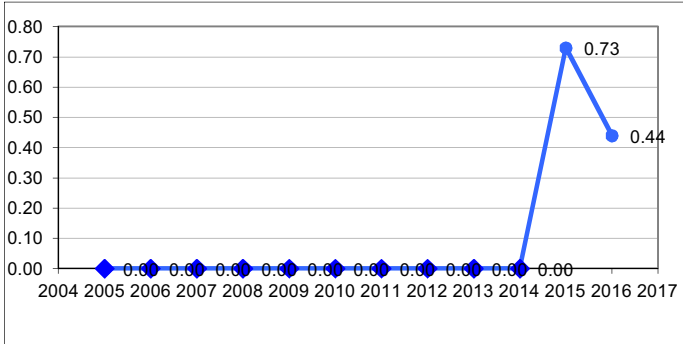
RSIA des I'AV sur cathéters & fistules natives



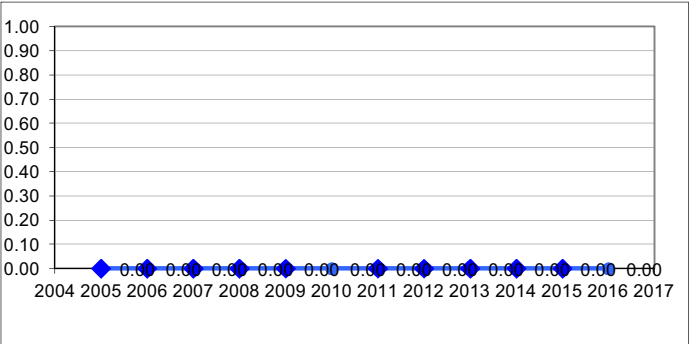
RSIA des I'AV sur cathéters



RSIA des bactériémies



RSIA des bactériémies sur accès vasculaires





DIALIN

Surveillance des infections acquises en hémodialyse

RSIA =

$\frac{\text{Nb d'infections observées dans l'unité}}{\text{Nb d'infections qui seraient dénombrées si l'unité travaillait comme la totalité des unités du réseau}}$

A quoi ça sert ?

A se situer parmi les autres participants du réseau DIALIN en termes de qualité de prévention des infections acquises

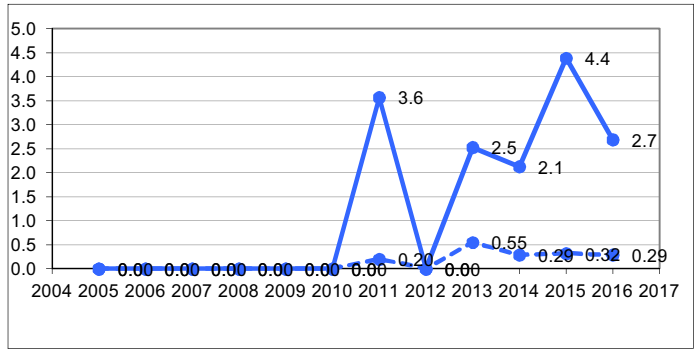
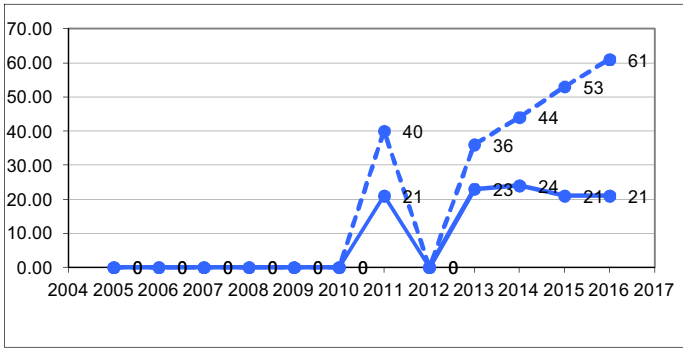
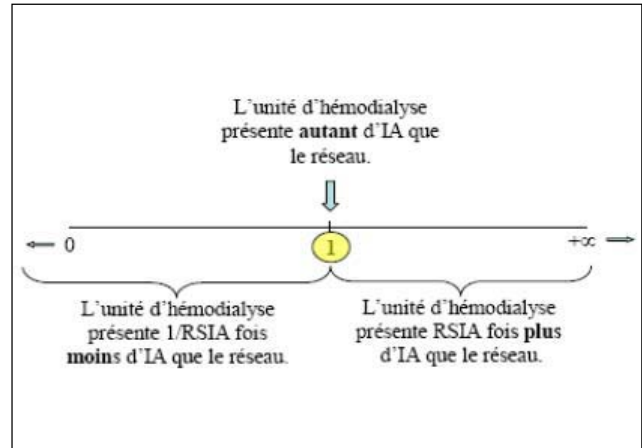
IAV = Infections de Sites d'Accès

♦ sur l'axe des années : RSIA significativement différent de 1

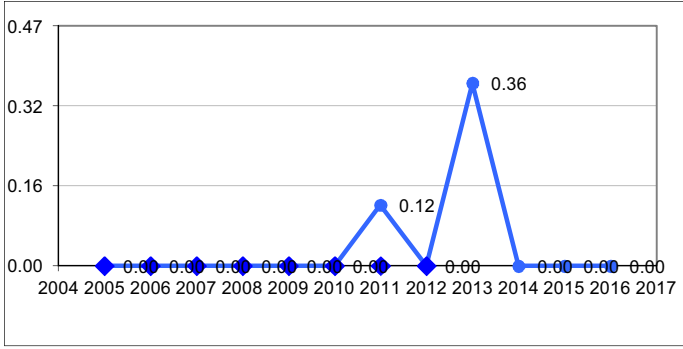
RSIA = 0 → l'unité n'a pas d'infection pendant le temps de surveillance

Nombre de sites suivis ____ cathéter fistule native % séances : ____ incident manipulation hors dialyse

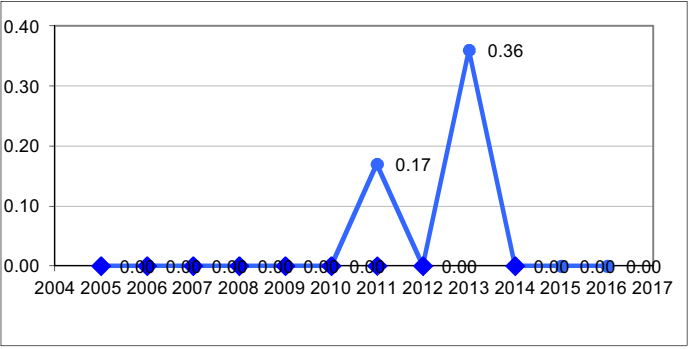
Ratio Standardisés d'Infections Acquises (RSIA)



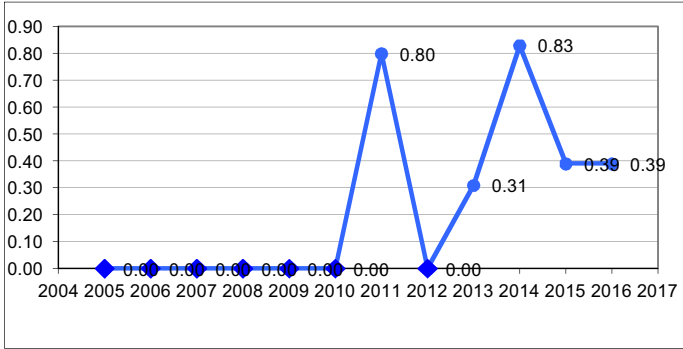
RSIA des IAV sur cathéters & fistules natives



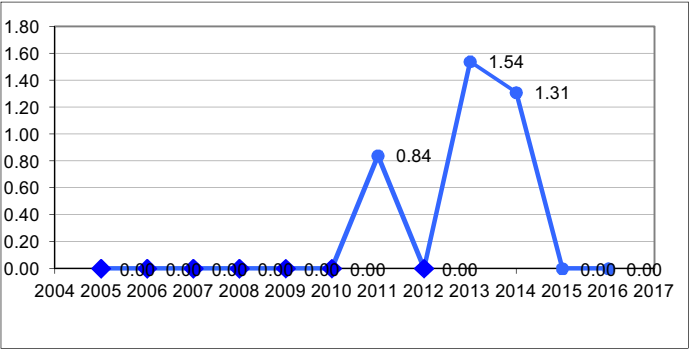
RSIA des IAV sur cathéters



RSIA des bactériémies



RSIA des bactériémies sur accès vasculaires





DIALIN

Surveillance des infections acquises en hémodialyse

RSIA =

$\frac{\text{Nb d'infections observées dans l'unité}}{\text{Nb d'infections qui seraient dénombrées si l'unité travaillait comme la totalité des unités du réseau}}$

A quoi ça sert ?

A se situer parmi les autres participants du réseau DIALIN en termes de qualité de prévention des infections acquises

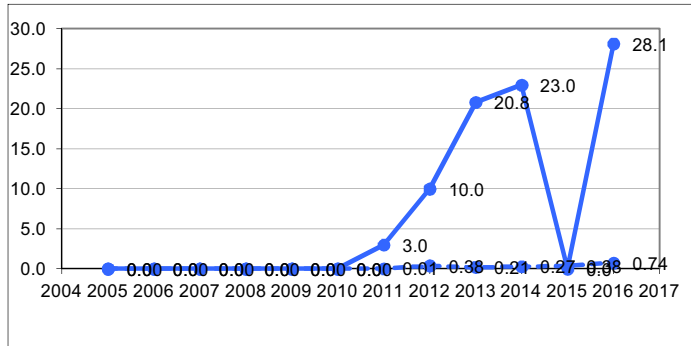
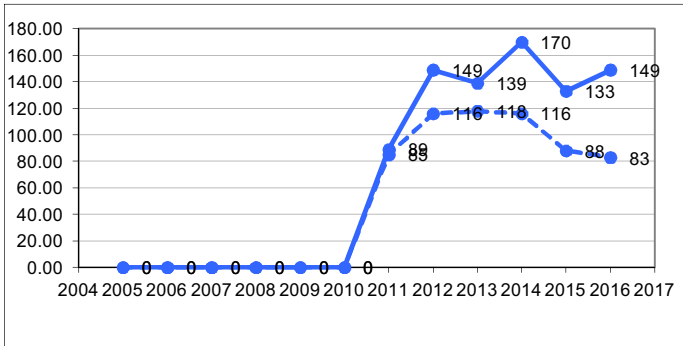
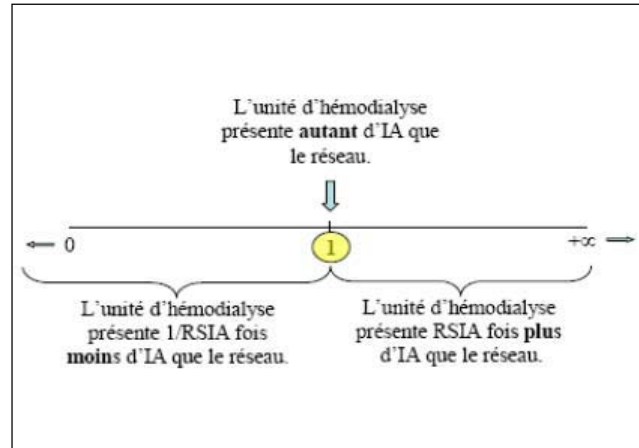
IAV = Infections de Sites d'Accès

♦ sur l'axe des années : RSIA significativement différent de 1

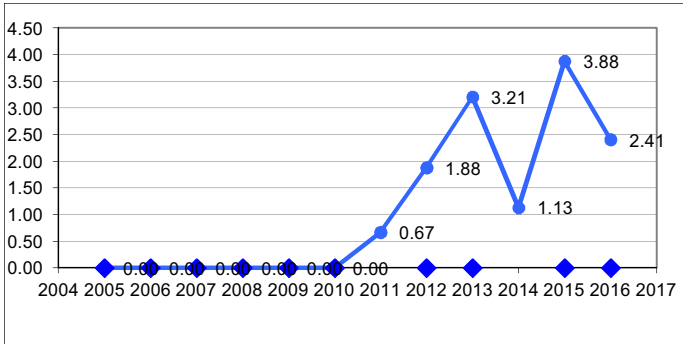
RSIA = 0 → l'unité n'a pas d'infection pendant le temps de surveillance

Nombre de sites suivis ____ cathéter fistule native % séances : ____ incident manipulation hors dialyse

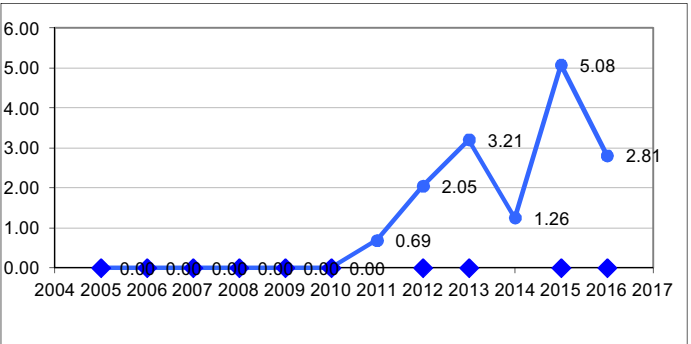
Ratio Standardisés d'Infections Acquises (RSIA)



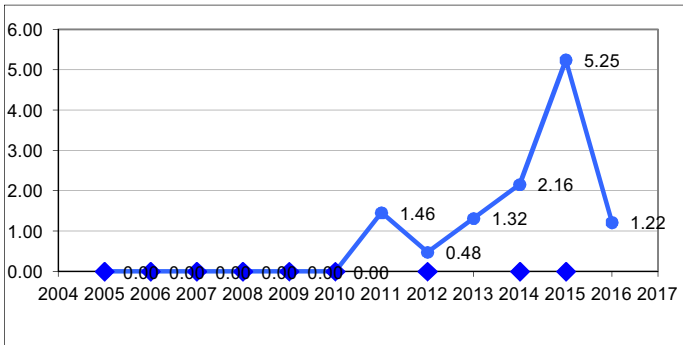
RSIA des IAV sur cathéters & fistules natives



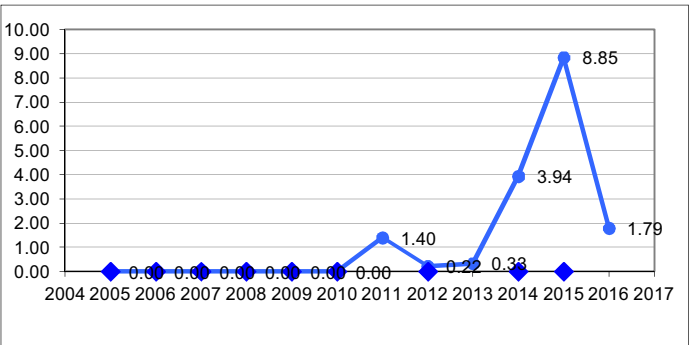
RSIA des IAV sur cathéters



RSIA des bactériémies



RSIA des bactériémies sur accès vasculaires





DIALIN

Surveillance des infections acquises en hémodialyse

RSIA =

$\frac{\text{Nb d'infections observées dans l'unité}}{\text{Nb d'infections qui seraient dénombrées si l'unité travaillait comme la totalité des unités du réseau}}$

A quoi ça sert ?

A se situer parmi les autres participants du réseau DIALIN en termes de qualité de prévention des infections acquises

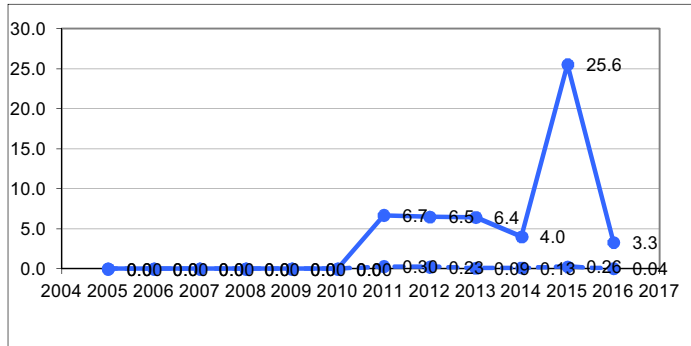
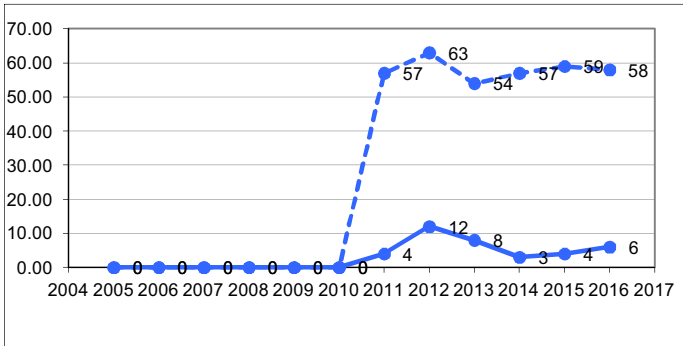
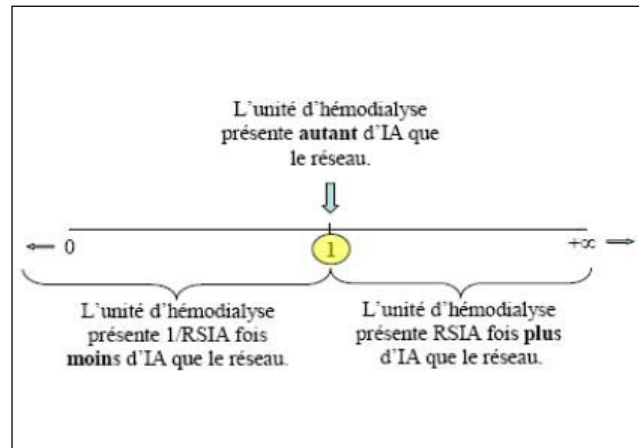
IAV = Infections de Sites d'Accès

♦ sur l'axe des années : RSIA significativement différent de 1

RSIA = 0 → l'unité n'a pas d'infection pendant le temps de surveillance

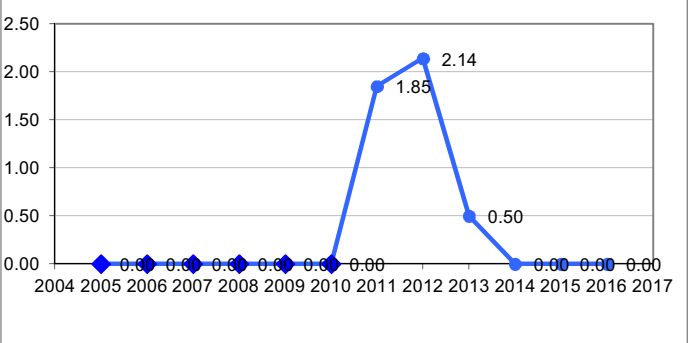
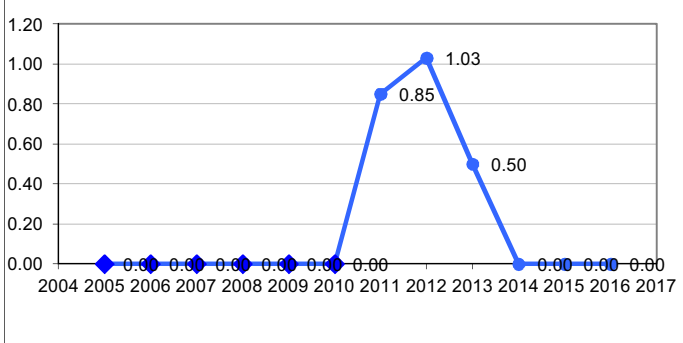
Nombre de sites suivis ____ cathéter fistule native % séances : ____ incident manipulation hors dialyse

Ratio Standardisés d'Infections Acquises (RSIA)



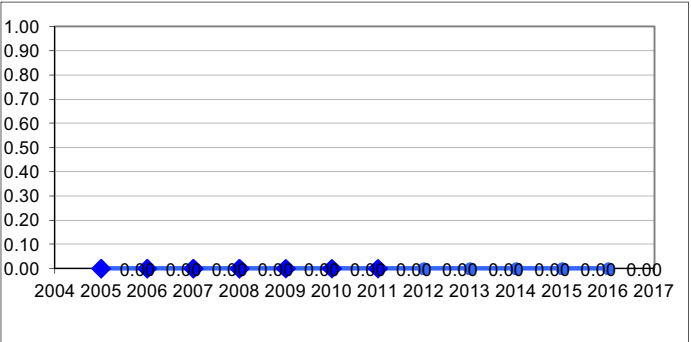
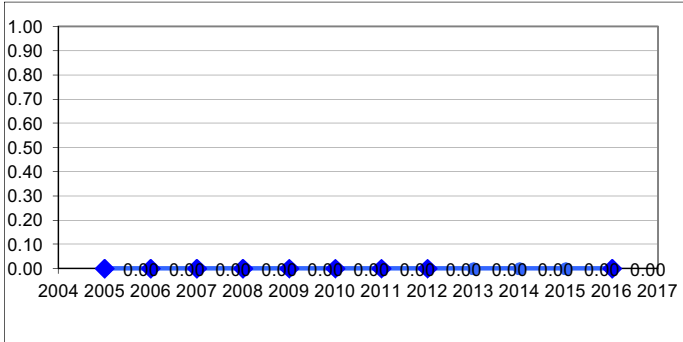
RSIA des IAV sur cathéters & fistules natives

RSIA des IAV sur cathéters



RSIA des bactériémies

RSIA des bactériémies sur accès vasculaires





DIALIN

Surveillance des infections acquises en hémodialyse

RSIA =

$\frac{\text{Nb d'infections observées dans l'unité}}{\text{Nb d'infections qui seraient dénombrées si l'unité travaillait comme la totalité des unités du réseau}}$

A quoi ça sert ?

A se situer parmi les autres participants du réseau DIALIN en termes de qualité de prévention des infections acquises

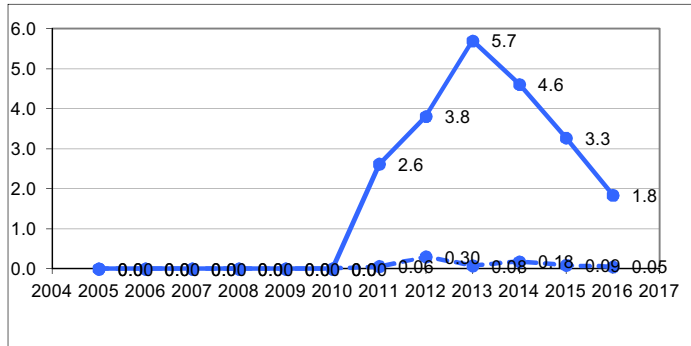
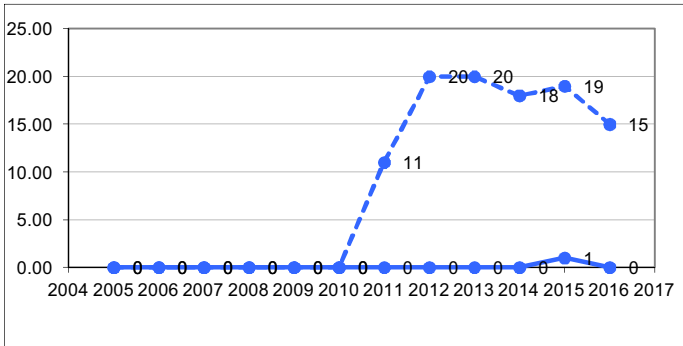
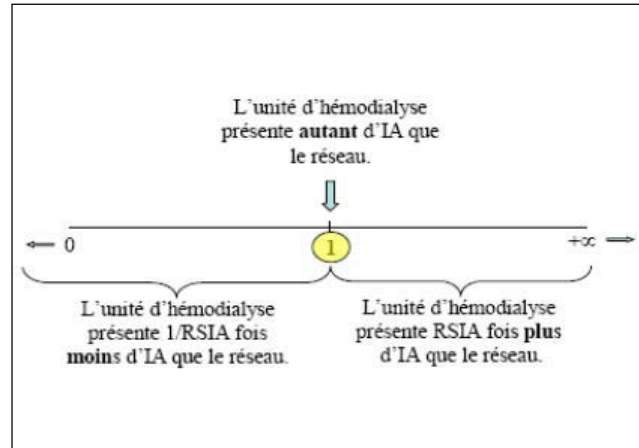
IAV = Infections de Sites d'Accès

♦ sur l'axe des années : RSIA significativement différent de 1

RSIA = 0 → l'unité n'a pas d'infection pendant le temps de surveillance

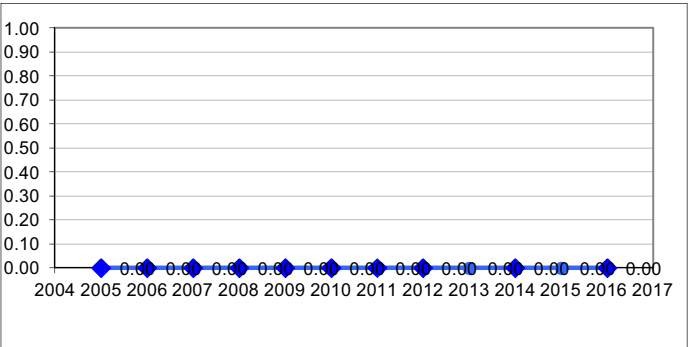
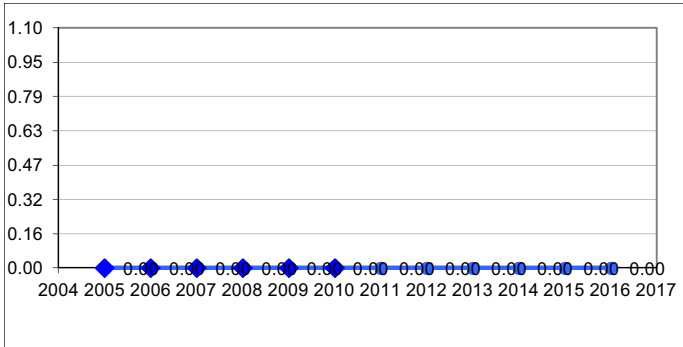
Nombre de sites suivis ____ cathéter fistule native % séances : ____ incident manipulation hors dialyse

Ratio Standardisés d'Infections Acquises (RSIA)



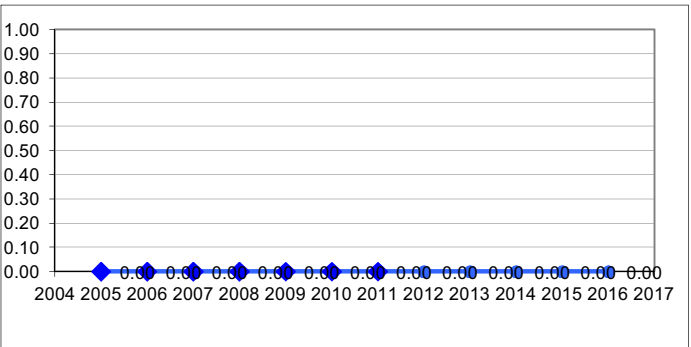
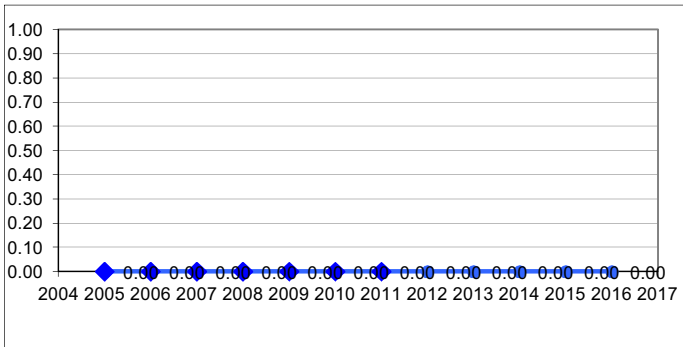
RSIA des IAV sur cathéters & fistules natives

RSIA des IAV sur cathéters



RSIA des bactériémies

RSIA des bactériémies sur accès vasculaires





DIALIN

Surveillance des infections acquises en hémodialyse

RSIA =

$\frac{\text{Nb d'infections observées dans l'unité}}{\text{Nb d'infections qui seraient dénombrées si l'unité travaillait comme la totalité des unités du réseau}}$

A quoi ça sert ?

A se situer parmi les autres participants du réseau DIALIN en termes de qualité de prévention des infections acquises

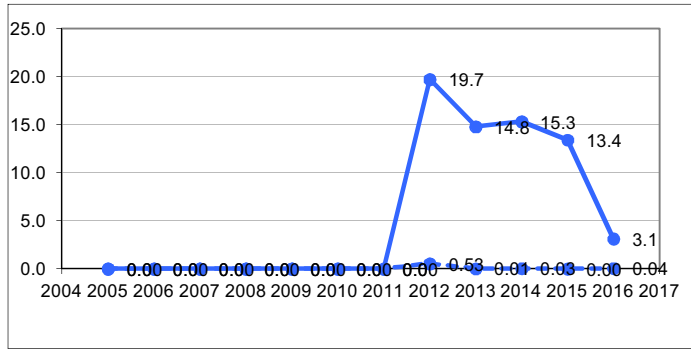
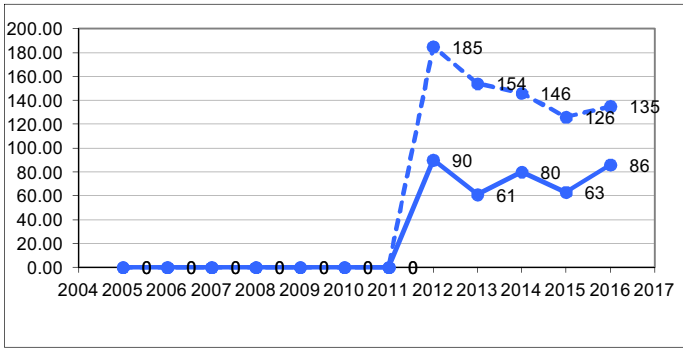
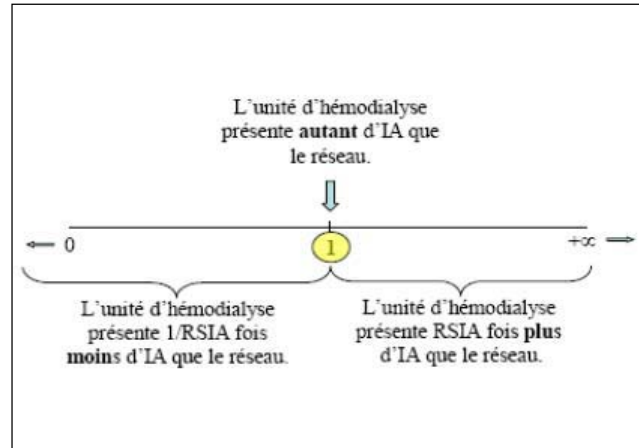
IAV = Infections de Sites d'Accès

♦ sur l'axe des années : RSIA significativement différent de 1

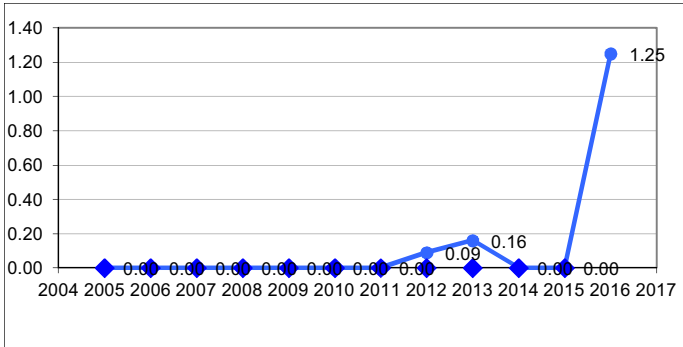
RSIA = 0 → l'unité n'a pas d'infection pendant le temps de surveillance

Nombre de sites suivis ____ cathéter fistule native % séances : ____ incident manipulation hors dialyse

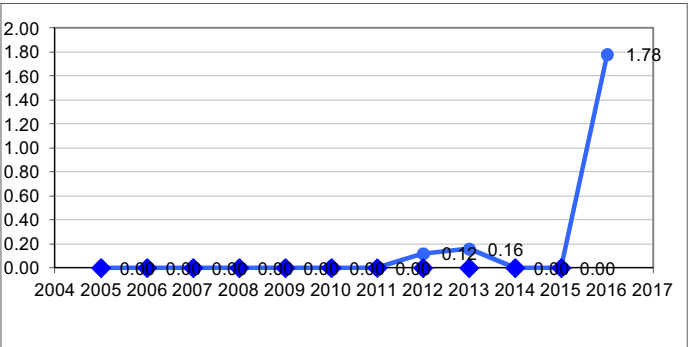
Ratio Standardisés d'Infections Acquises (RSIA)



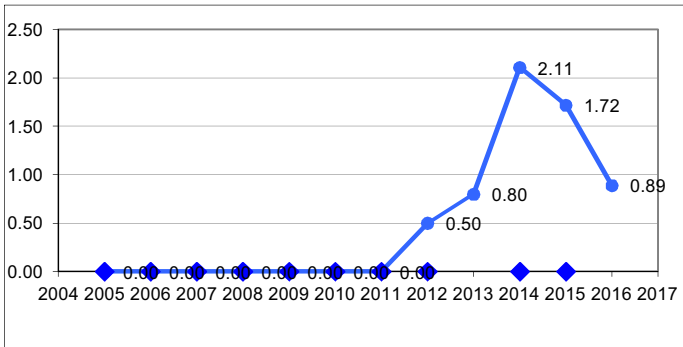
RSIA des IAV sur cathéters & fistules natives



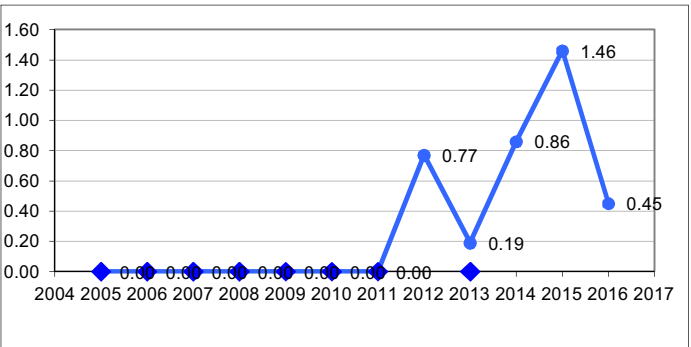
RSIA des IAV sur cathéters



RSIA des bactériémies



RSIA des bactériémies sur accès vasculaires





DIALIN

Surveillance des infections acquises en hémodialyse

RSIA =

$\frac{\text{Nb d'infections observées dans l'unité}}{\text{Nb d'infections qui seraient dénombrées si l'unité travaillait comme la totalité des unités du réseau}}$

A quoi ça sert ?

A se situer parmi les autres participants du réseau DIALIN en termes de qualité de prévention des infections acquises

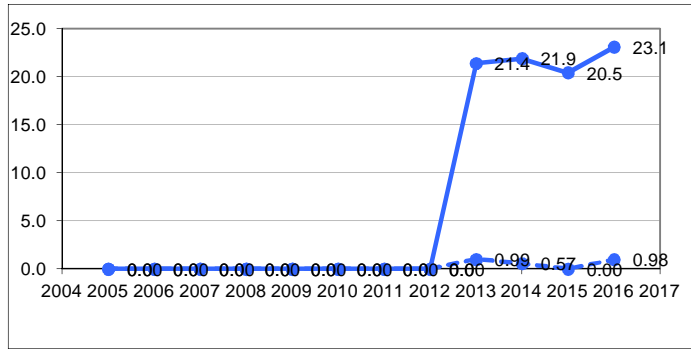
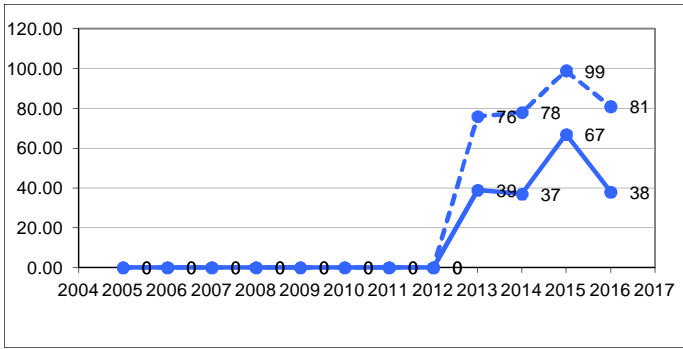
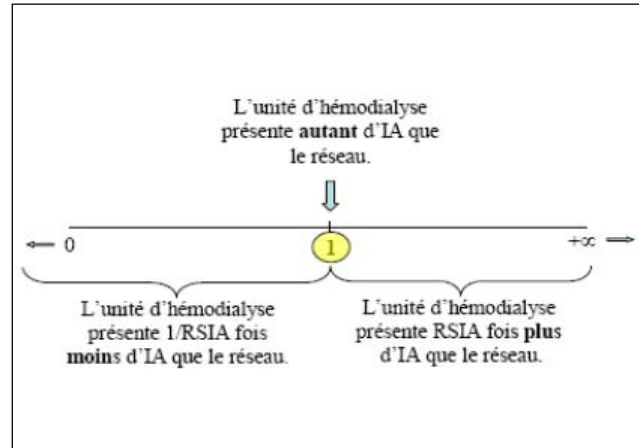
IAV = Infections de Sites d'Accès

♦ sur l'axe des années : RSIA significativement différent de 1

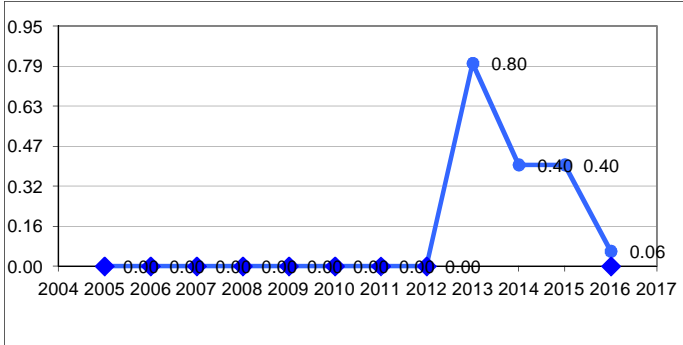
RSIA = 0 → l'unité n'a pas d'infection pendant le temps de surveillance

Nombre de sites suivis ____ cathéter fistule native % séances : ____ incident manipulation hors dialyse

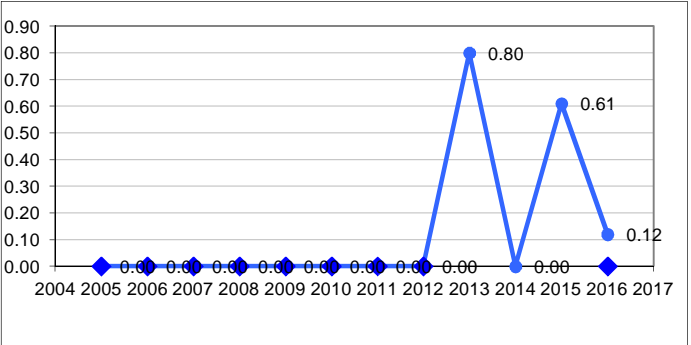
Ratio Standardisés d'Infections Acquises (RSIA)



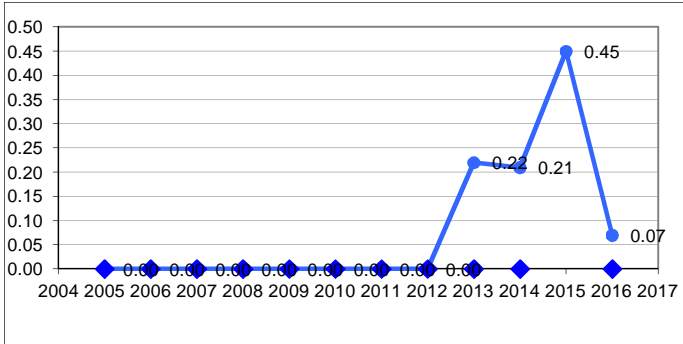
RSIA des IAV sur cathéters & fistules natives



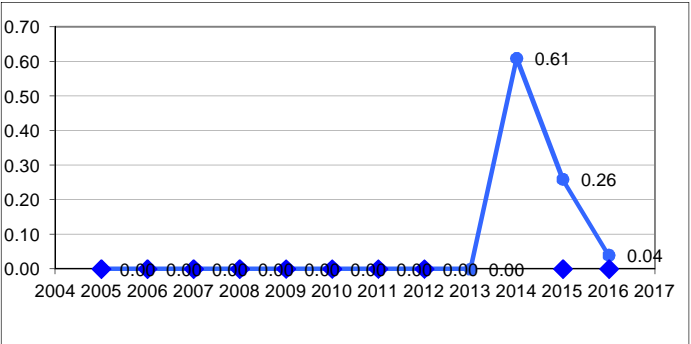
RSIA des IAV sur cathéters



RSIA des bactériémies



RSIA des bactériémies sur accès vasculaires





DIALIN

Surveillance des infections acquises en hémodialyse

RSIA =

$\frac{\text{Nb d'infections observées dans l'unité}}{\text{Nb d'infections qui seraient dénombrées si l'unité travaillait comme la totalité des unités du réseau}}$

A quoi ça sert ?

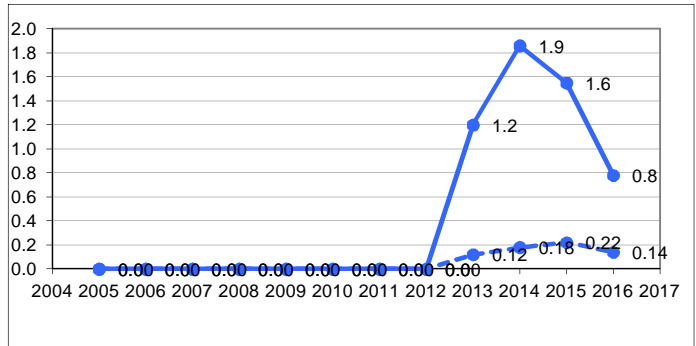
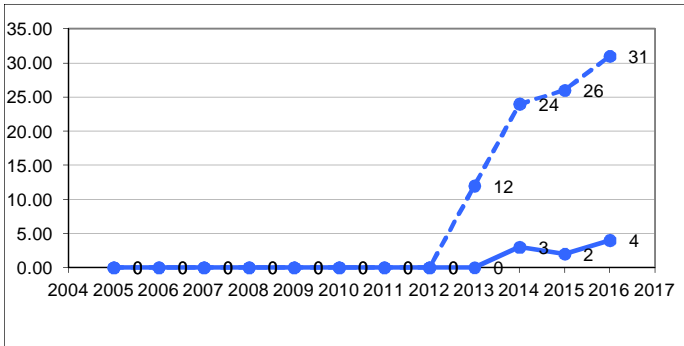
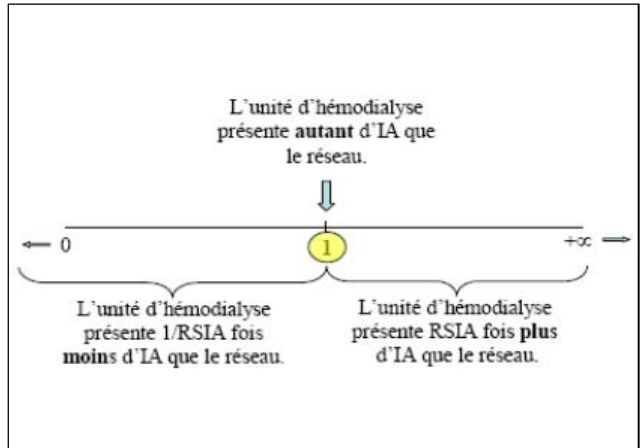
A se situer parmi les autres participants du réseau DIALIN en termes de qualité de prévention des infections acquises

IAV = Infections de Sites d'Accès

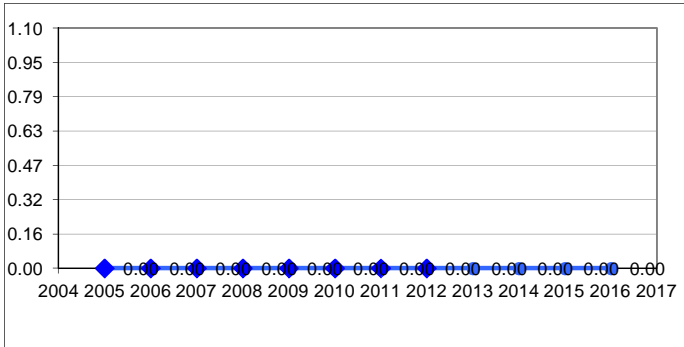
♦ sur l'axe des années : RSIA significativement différent de 1

RSIA = 0 → l'unité n'a pas d'infection pendant le temps de surveillance

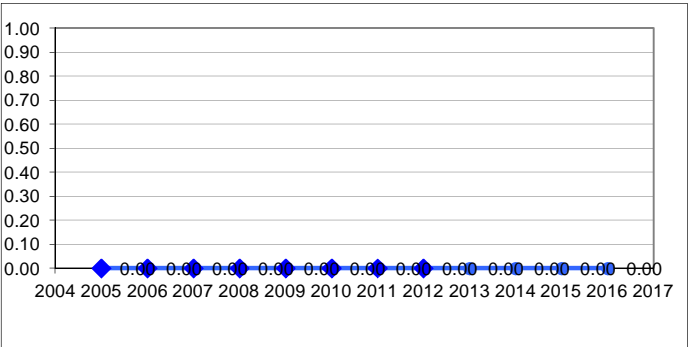
Nombre de sites suivis ____ cathéter fistule native % séances : ____ incident manipulation hors dialyse



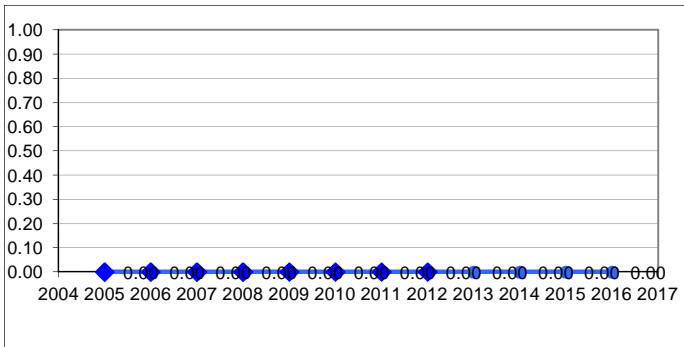
RSIA des IAV sur cathéters & fistules natives



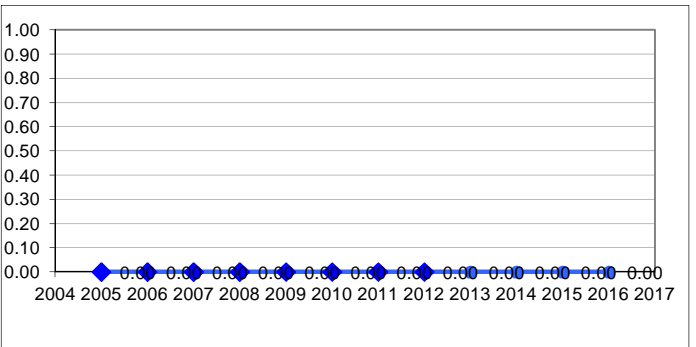
RSIA des IAV sur cathéters



RSIA des bactériémies



RSIA des bactériémies sur accès vasculaires





DIALIN

Surveillance des infections acquises en hémodialyse

RSIA =

$\frac{\text{Nb d'infections observées dans l'unité}}{\text{Nb d'infections qui seraient dénombrées si l'unité travaillait comme la totalité des unités du réseau}}$

A quoi ça sert ?

A se situer parmi les autres participants du réseau DIALIN en termes de qualité de prévention des infections acquises

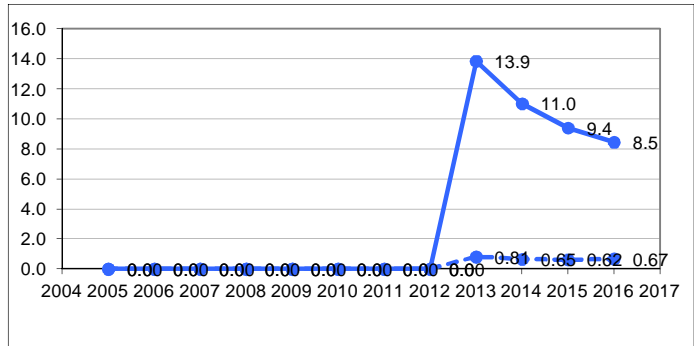
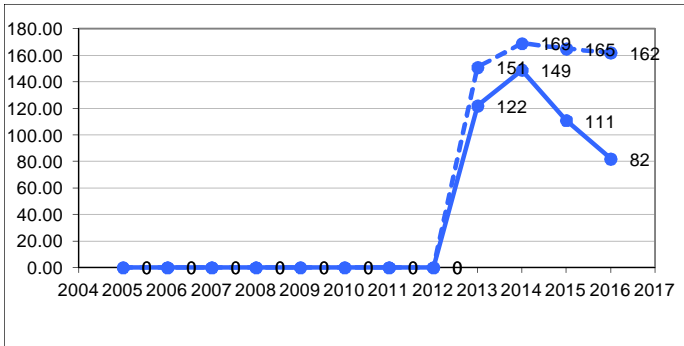
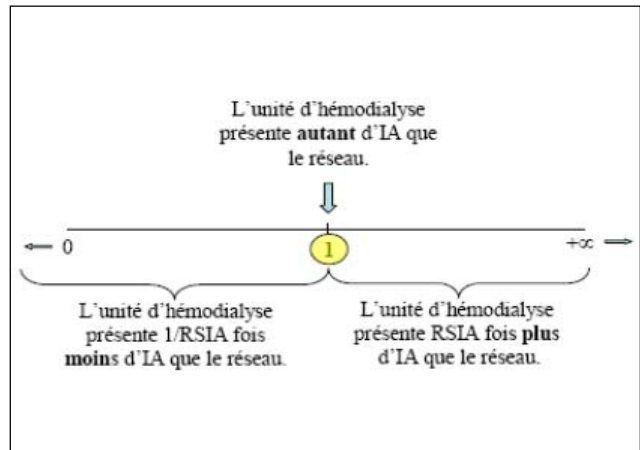
IAV = Infections de Sites d'Accès

♦ sur l'axe des années : RSIA significativement différent de 1

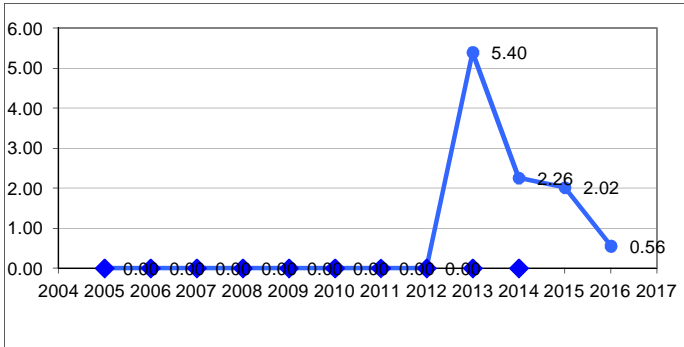
RSIA = 0 → l'unité n'a pas d'infection pendant le temps de surveillance

Nombre de sites suivis ____ cathéter fistule native % séances : ____ incident manipulation hors dialyse

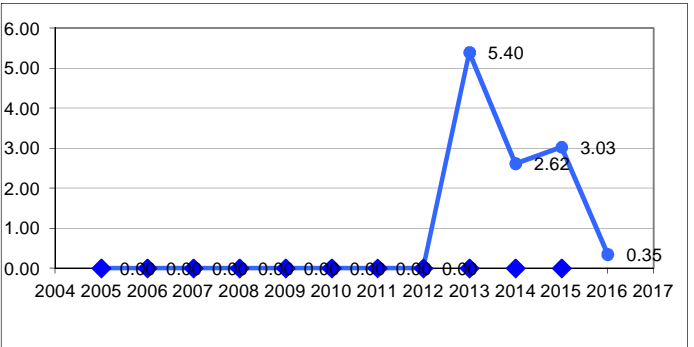
Ratios Standardisés d'Infections Acquises (RSIA)



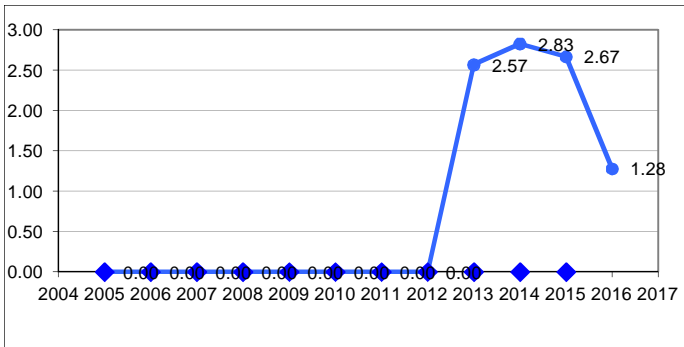
RSIA des IAV sur cathéters & fistules natives



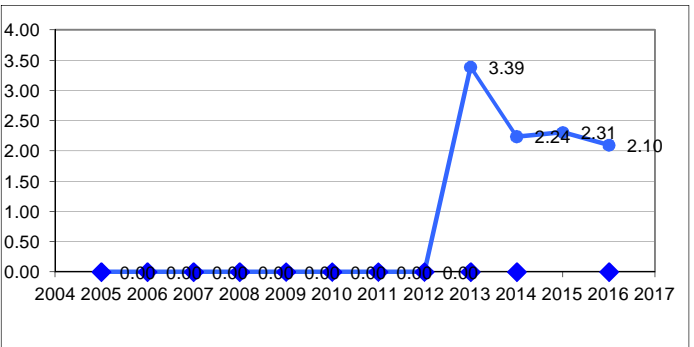
RSIA des IAV sur cathéters



RSIA des bactériémies



RSIA des bactériémies sur accès vasculaires





DIALIN

Surveillance des infections acquises en hémodialyse

RSIA =

$\frac{\text{Nb d'infections observées dans l'unité}}{\text{Nb d'infections qui seraient dénombrées si l'unité travaillait comme la totalité des unités du réseau}}$

A quoi ça sert ?

A se situer parmi les autres participants du réseau DIALIN en termes de qualité de prévention des infections acquises

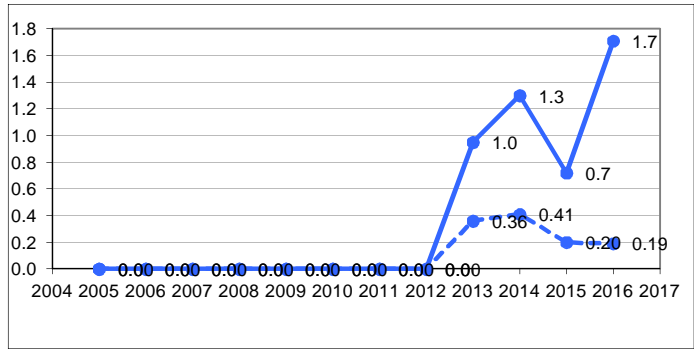
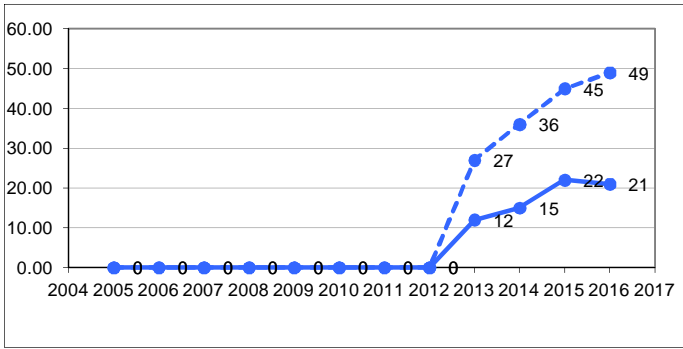
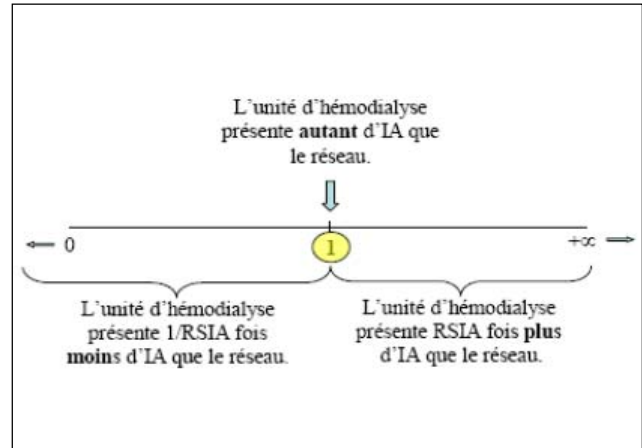
IAV = Infections de Sites d'Accès

♦ sur l'axe des années : RSIA significativement différent de 1

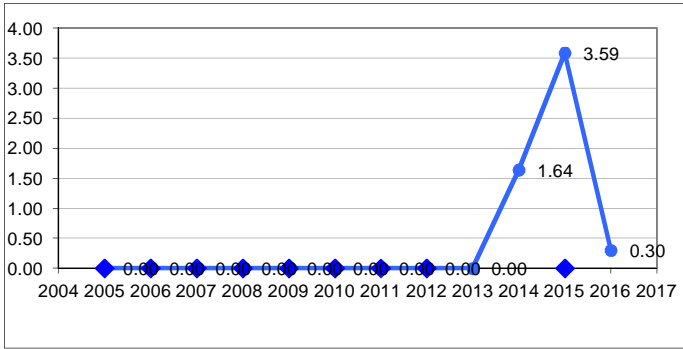
RSIA = 0 → l'unité n'a pas d'infection pendant le temps de surveillance

Nombre de sites suivis ____ cathéter fistule native % séances : ____ incident manipulation hors dialyse

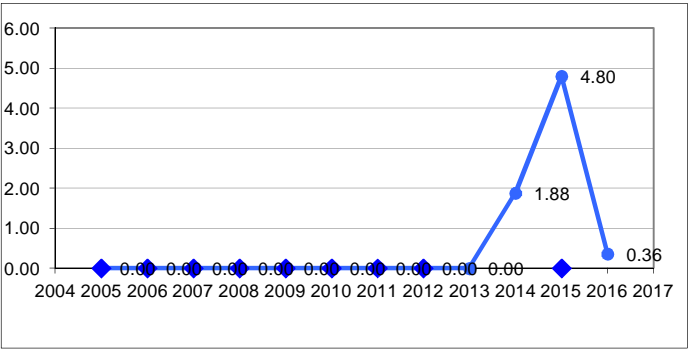
Ratio Standardisés d'Infections Acquises (RSIA)



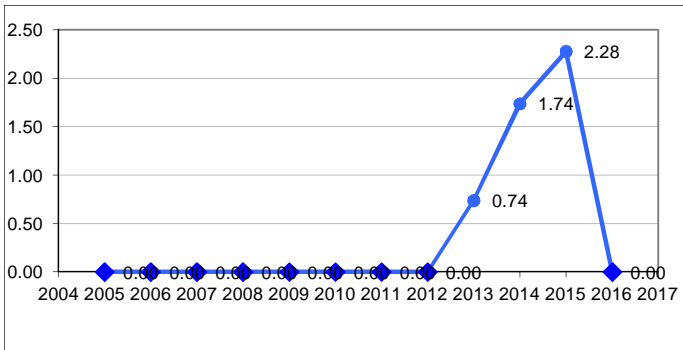
RSIA des IAV sur cathéters & fistules natives



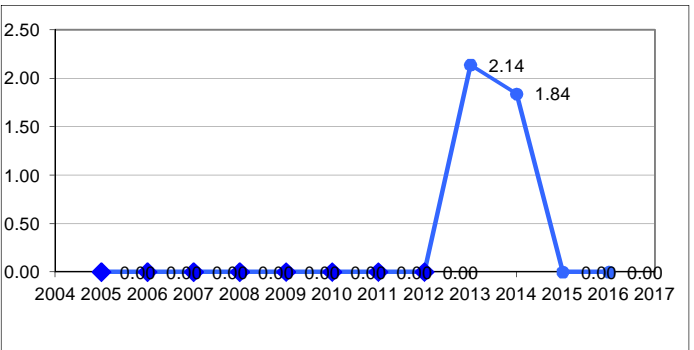
RSIA des IAV sur cathéters



RSIA des bactériémies



RSIA des bactériémies sur accès vasculaires





DIALIN

Surveillance des infections acquises en hémodialyse

RSIA =

$\frac{\text{Nb d'infections observées dans l'unité}}{\text{Nb d'infections qui seraient dénombrées si l'unité travaillait comme la totalité des unités du réseau}}$

A quoi ça sert ?

A se situer parmi les autres participants du réseau DIALIN en termes de qualité de prévention des infections acquises

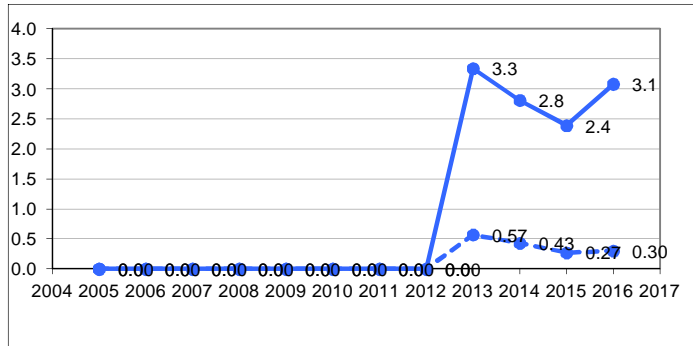
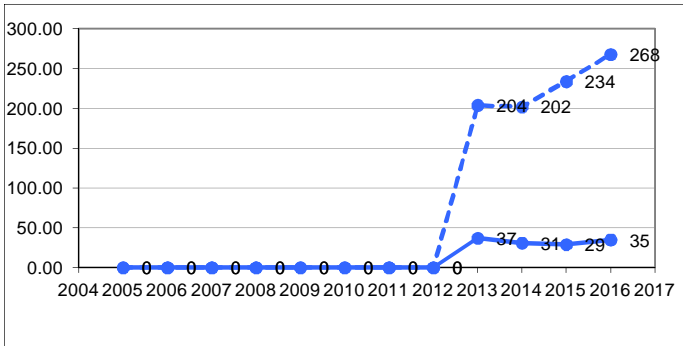
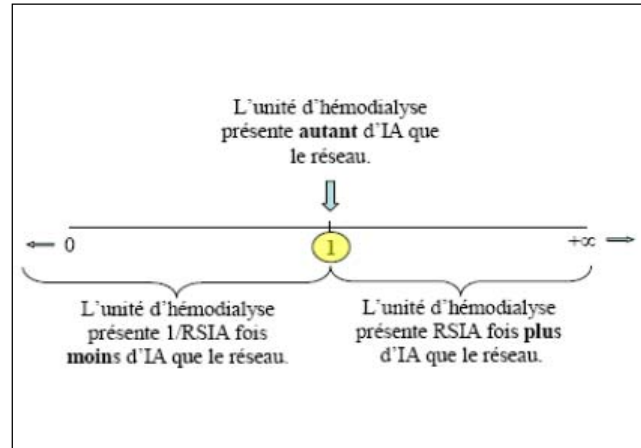
IAV = Infections de Sites d'Accès

♦ sur l'axe des années : RSIA significativement différent de 1

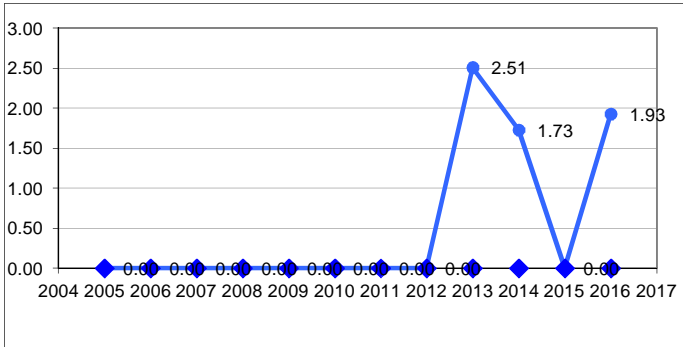
RSIA = 0 → l'unité n'a pas d'infection pendant le temps de surveillance

Nombre de sites suivis ____ cathéter fistule native % séances : ____ incident manipulation hors dialyse

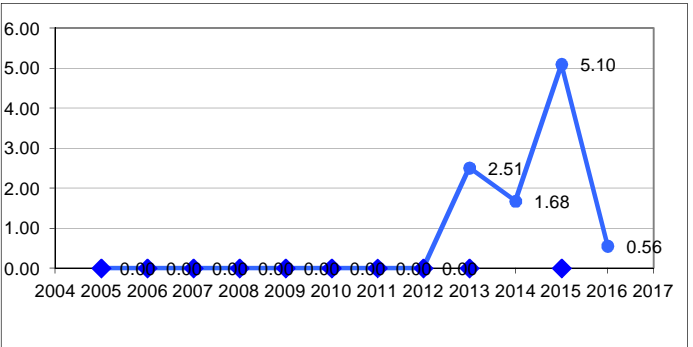
Ratio Standardisés d'Infections Acquises (RSIA)



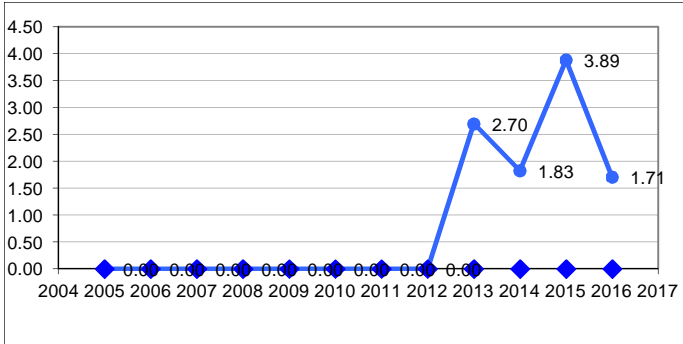
RSIA des IAV sur cathéters & fistules natives



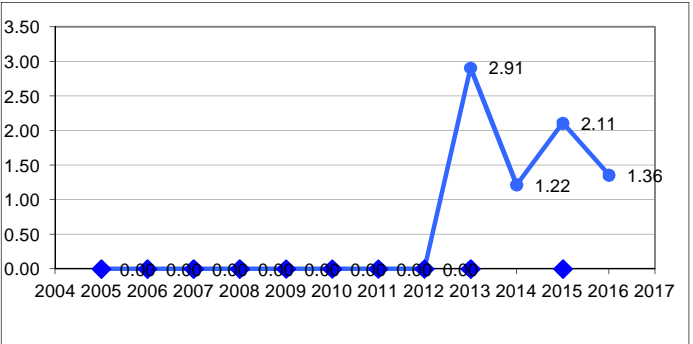
RSIA des IAV sur cathéters



RSIA des bactériémies



RSIA des bactériémies sur accès vasculaires





096

DIALIN

Surveillance des infections acquises en hémodialyse

RSIA =

$\frac{\text{Nb d'infections observées dans l'unité}}{\text{Nb d'infections qui seraient dénombrées si l'unité travaillait comme la totalité des unités du réseau}}$

A quoi ça sert ?

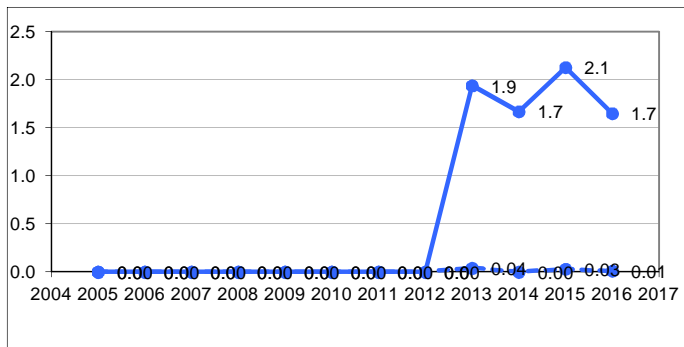
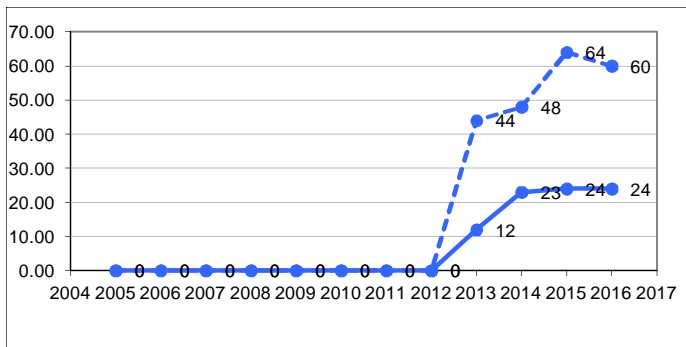
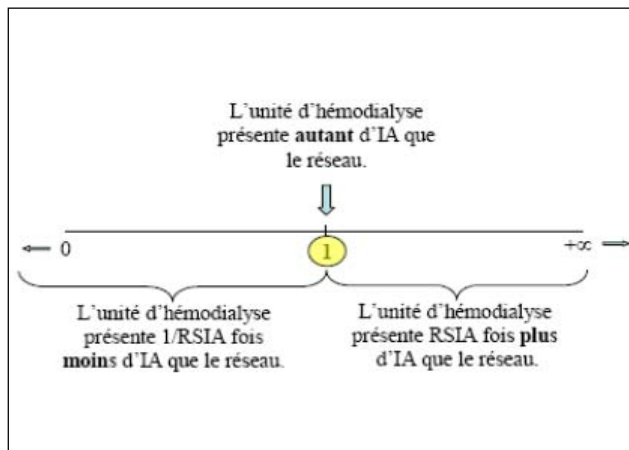
A se situer parmi les autres participants du réseau DIALIN en termes de qualité de prévention des infections acquises

IAV = Infections de Sites d'Accès

♦ sur l'axe des années : RSIA significativement différent de 1

RSIA = 0 → l'unité n'a pas d'infection pendant le temps de surveillance

Nombre de sites suivis ____ cathéter fistule native % séances : ____ incident manipulation hors dialyse



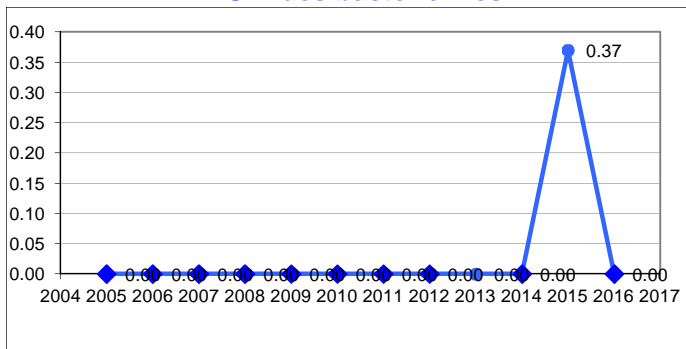
RSIA des IAV sur cathéters & fistules natives



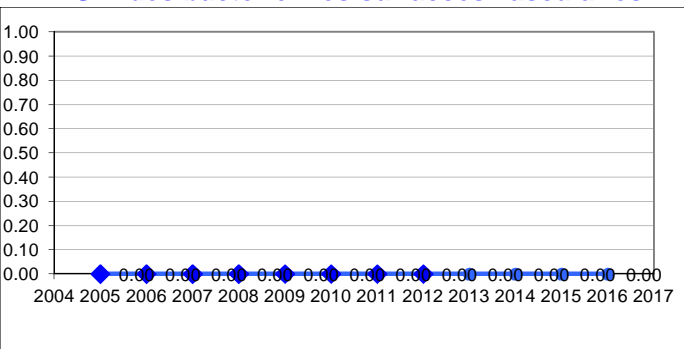
RSIA des IAV sur cathéters



RSIA des bactériémies



RSIA des bactériémies sur accès vasculaires





DIALIN

Surveillance des infections acquises en hémodialyse

RSIA =

$\frac{\text{Nb d'infections observées dans l'unité}}{\text{Nb d'infections qui seraient dénombrées si l'unité travaillait comme la totalité des unités du réseau}}$

A quoi ça sert ?

A se situer parmi les autres participants du réseau DIALIN en termes de qualité de prévention des infections acquises

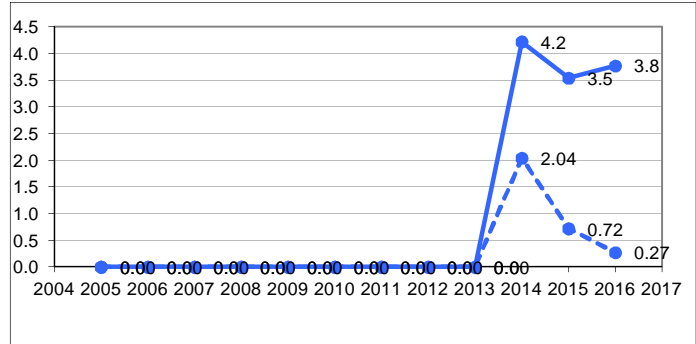
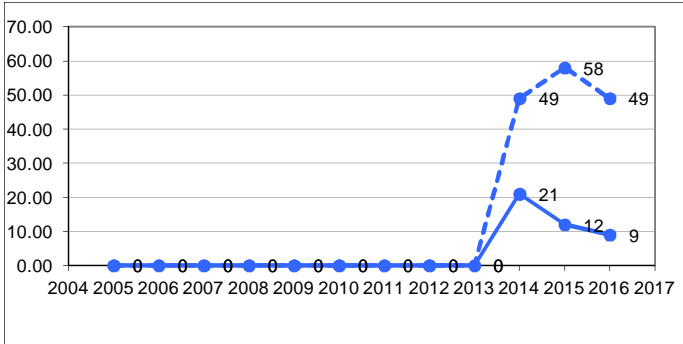
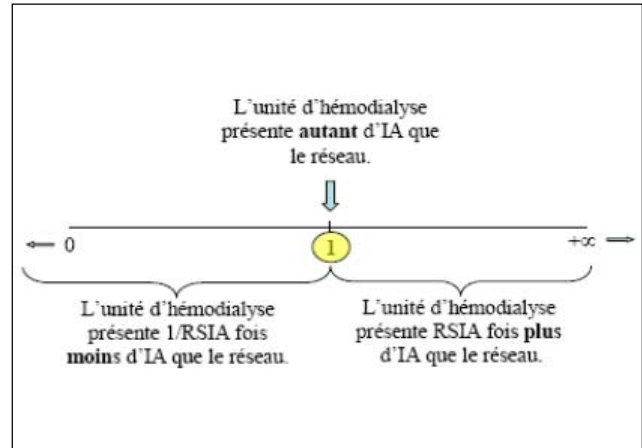
IAV = Infections de Sites d'Accès

♦ sur l'axe des années : RSIA significativement différent de 1

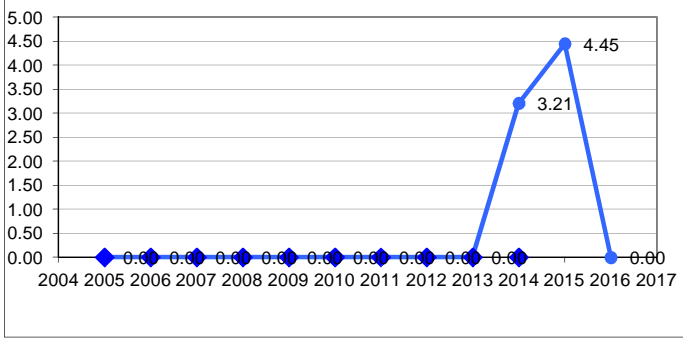
RSIA = 0 → l'unité n'a pas d'infection pendant le temps de surveillance

Nombre de sites suivis ____ cathéter fistule native % séances : ____ incident manipulation hors dialyse

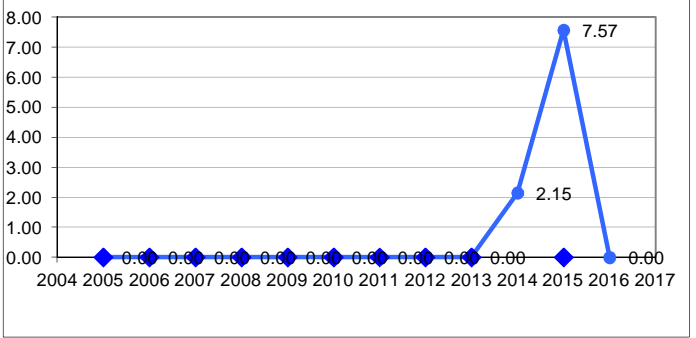
Ratio Standardisés d'Infections Acquises (RSIA)



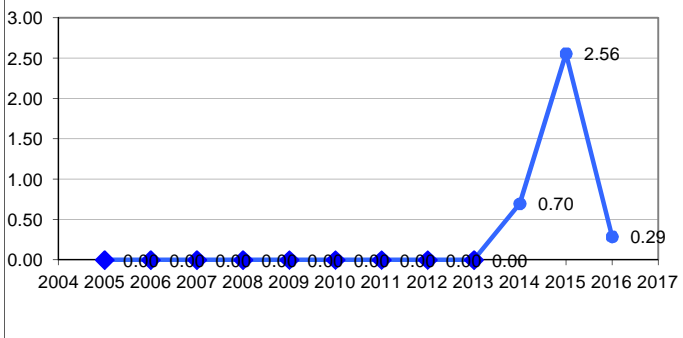
RSIA des IAV sur cathéters & fistules natives



RSIA des IAV sur cathéters



RSIA des bactériémies



RSIA des bactériémies sur accès vasculaires

